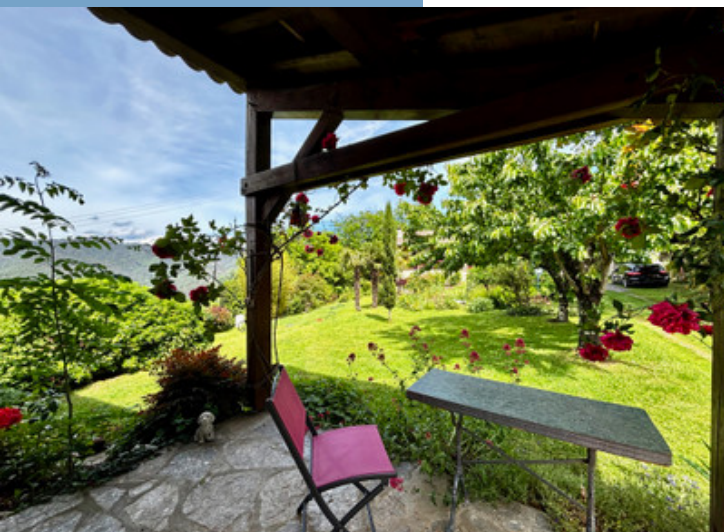




SAUMANE - GARD - PROPRIÉTÉ AVEC DEUX
MAISONS SÉPARÉES, DONT UNE AVEC PISCINE
INTÉRIEURE ET BEAU JARDIN PAYSAGE

<https://fr.leggettprestige.com/>

SAUMANE - GARD -
PROPRIÉTÉ AVEC DEUX
MAISONS SÉPARÉES,
DONT UNE AVEC PISCINE
INTÉRIEURE ET BEAU...



| INFORMATIONS | |
|--|---|
| REFERENCE | A37300EEE30 |
| PRIX | 510 000 € £ 442,695* *honoraires à la charge du vendeur |
| CHAMBRES | 6 |
| SALLES DE BAIN | 3 |
| SURFACE INT. | 274.75 m ² |
| SURFACE EXT. | 4623 m ² |
| VILLE | Saumane |
| DEPARTEMENT | Gard |
| EMPLACEMENT | Isolé |
| TYPE | Maison de Vacances, Maison, Maison de Campagne |
| CONDITION | En bon état |
| PARTICULARITES | Piscine, Assainissement individuel, Garage |
| *Prix basé sur le taux de change susceptible de changement | |



- Une vue exceptionnelle
- Environnement très calme
- Piscine intérieure
-
-

SAUMANE - GARD -
PROPRIÉTÉ AVEC DEUX
MAISONS SÉPARÉES,
DONT UNE AVEC PISCINE
INTÉRIEURE ET BEAU...

Réf. : A37300EEE30

2 maisons avec une vue exceptionnelle dans un environnement très calme offrant un fort potentiel commercial.
La piscine intérieure est accessible toute l'année.

DESSCRIPTIF

Dans les Cévennes, entre Saumane et l'Estréchure, dans un environnement très calme, se trouve cette belle propriété en position dominante avec deux maisons sur un terrain de 4623 m².

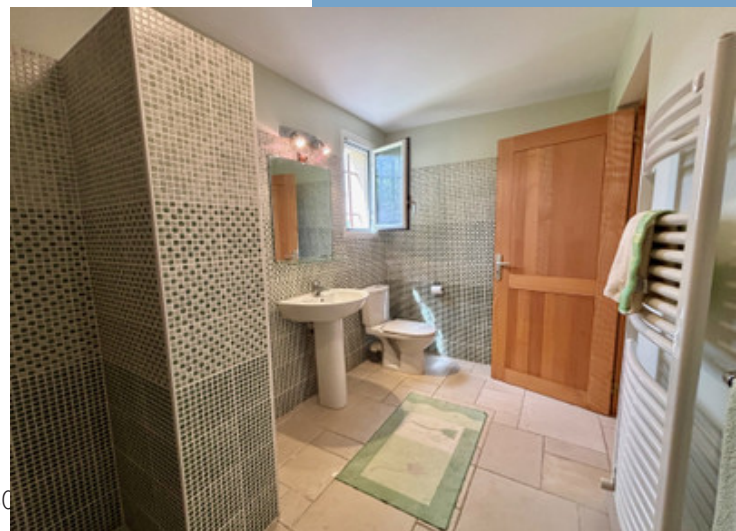
La maison principale en pierre naturelle a une surface habitable de 155 m². Elle se compose d'un salon, d'une salle à manger avec cuisine ouverte, de quatre chambres, d'une salle de bains, d'une salle de douche, de deux toilettes, d'un garage et d'une cave de 80 m². Le salon est équipé d'une cheminée qui apporte chaleur et convivialité pendant la période hivernale.

La maison a récemment été dotée d'un nouveau toit avec une très bonne isolation (garantie dix ans), le chauffage central fonctionne avec une chaudière à pellets récente.

La deuxième maison a une surface habitable de 120 m² et dispose d'un espace de 70 m² avec une cuisine ouverte, une piscine chauffée par une pompe à chaleur avec double système à contre-courant et trois jets de massage. De grandes fenêtres donnent sur la terrasse de la maison, ce qui facilite l'entretien de la piscine et donne l'impression d'être à l'extérieur. Salle de bains et vestiaire à proximité de la piscine.

En dessous se trouvent deux chambres, un dressing et une deuxième salle de bains avec toilettes. Cette maison dispose du chauffage au sol (au niveau de la piscine) et d'une pompe à chaleur.

Le terrain est clôturé par des plantations, dispose d'un abri pour deux voitures et d'un garage.
Cette maison est très bien ent



Suite en ligne :

<https://fr.leggettprestige.com/luxueuse-propriete-a-vendre/view/A37300EEE30>

[DOSSIER COMPLET ET PHOTOS SUR DEMANDE](#)

LEGGETT IMMOBILIER, 42 ROUTE DE RIBERAC, 24340 LA ROCHEBEAUCOURT, FRANCE

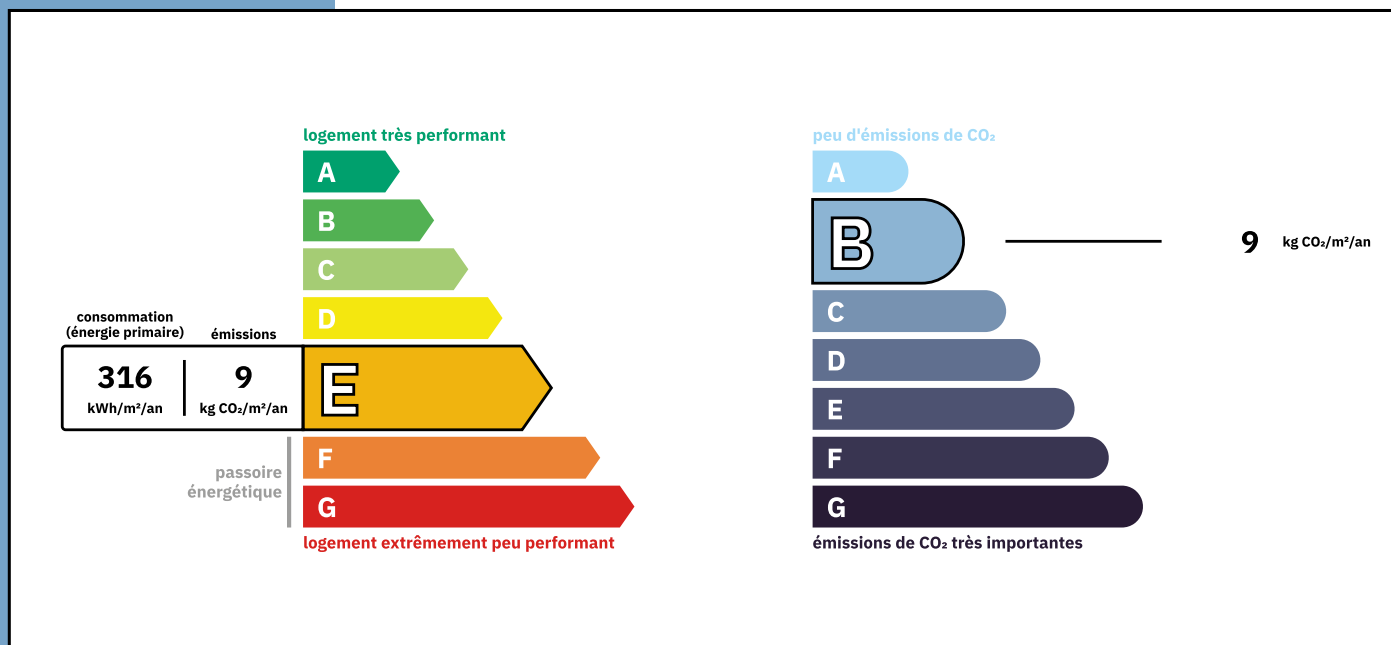
telephone: +33 553 608 488 E-mail: prestige@leggett.fr

SAUMANE - GARD -
PROPRIÉTÉ AVEC DEUX
MAISONS SÉPARÉES, DONT
UNE AVEC PISCINE
INTÉRIEURE ET BEAU...

Les informations sur les risques auxquels ce bien est exposé sont disponibles sur le site Géorisques :
<https://www.georisques.gouv.fr/>

Réf. : A37300EEE30

ENERGIE-DPE



NOTICE

Leggett Immobilier, leur clients et tout mandataire signalent que :

1: Les prix cités sont soumis aux fluctuations du taux de change. Veuillez contacter un agent pour vérifier le prix actuel. Les agents ne sont pas autorisés à faire ou à donner des représentations ou garanties relatives à la propriété que cela soit ici ou ailleurs, en leur nom ou au nom de leur client ou autre. Ils ne sont pas responsables des données mises à la disposition des clients dans ces présentations. Ces présentations ne font pas partie d'une offre ou d'un contrat et ne peuvent pas être considérées en tant que déclarations ou représentations de faits. Les agents ne sont pas responsables des informations concernant les arrangements financiers ou les structures commerciales pouvant être mises à leur disposition par leur client et portées à la connaissance des acheteurs potentiels.

2: Toutes les superficies, mesures ou distances sont approximatives. Les textes, photographies et plans ne sont donnés qu'à titre indicatif et ne sont pas nécessairement exhaustifs. Il ne peut être considéré que la propriété dispose des permis de construire ou autres autorisations nécessaires ou qu'il soit conforme aux réglementations. Leggett Immobilier n'a pas vérifié les services, équipements ou installations. Les acheteurs devront s'assurer eux-mêmes de l'état et fonctionnement des services, équipements ou installations par inspection ou autre.

3: Ces présentations ont été élaborées à partir des plans et spécifications préliminaires fournis avant la fin des travaux et doivent être considérés à titre informatifs. Les spécifications et plans peuvent avoir changé au cours de la construction et les finitions peuvent varier. Les acheteurs de la propriété ne doivent pas se contenter de ces informations et sont priés d'engager un notaire pour vérifier les plans et spécifications énoncées dans leurs contrats.

CONTACT

Réf. :A37300EEE30
DOSSIER COMPLET
ET PHOTOS
SUR DEMANDE

LEGGETT
IMMOBILIER INTERNATIONAL

Téléphone : +33 553 608 488
E-mail: prestige@leggett.fr

LEGGETT IMMOBILIER, 42 ROUTE DE RIBERAC, 24340 LA ROCHEBEAUCOURT, FRANCE
UK Freephone: 08700115151 telephone: +33 553 608 488 E-mail: prestige@leggett.fr