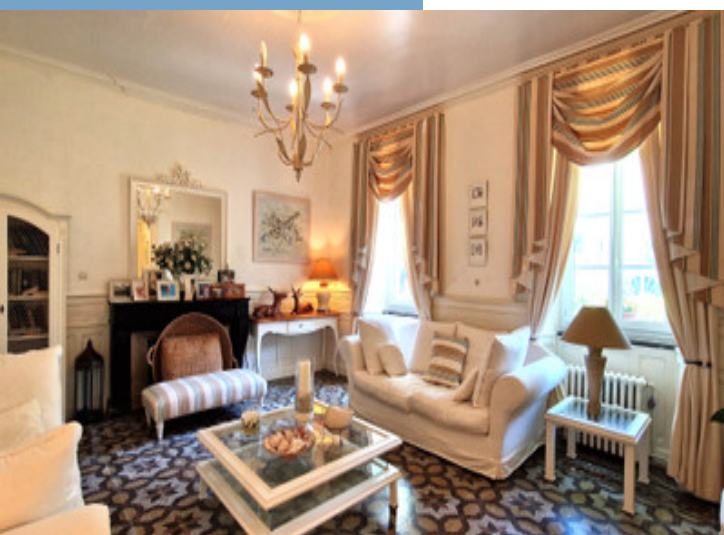




UN COMPLEXE MAGNIFIQUE DE TROIS MAISONS  
PLUS UN ATELIER, AVEC JARDIN, PISCINE  
INTÉRIEURE, GRAND GARAGE ET COUR



UN COMPLEXE  
MAGNIFIQUE DE TROIS  
MAISONS PLUS UN  
ATELIER, AVEC JARDIN,  
PISCINE INTÉRIEURE,  
GRAND GAR...



INFORMATIONS	
REFERENCE	A37224LHS34
PRIX	695 000 € £ 605,415* <small>* honoraires 5 % TTC à la charge de l'acheteur (665 000 € EUR hors honoraires)</small>
CHAMBRES	9
SALLES DE BAIN	4
SURFACE INT.	277 m²
SURFACE EXT.	1 170 m²
VILLE	Olonzac
DEPARTEMENT	Herault
EMPLACEMENT	Village
TYPE	Maison, Maison familiale, Maison de Maître
CONDITION	A rénover, En bon état
PARTICULARITES	Piscine, Tout à l'égout, Garage
<small>*Prix basé sur le taux de change susceptible de changement</small>	



- Un jardin secret très calme au centre de la ville.
- Très belle rénovation et décoration intérieure !
- La maison principale est louée comme gîte de luxe.
- Une deuxième maison magnifique à habiter ou à louer
- Grand potentiel, bâtiments de 450m<sup>2</sup>+ à rénover.

UN COMPLEXE  
MAGNIFIQUE DE TROIS  
MAISONS PLUS UN  
ATELIER, AVEC JARDIN,  
PISCINE INTÉRIEURE,  
GRAND GAR...

Réf. : A37224LHS34

Dans le centre de cet agréable bourg, mais complètement isolé et privé, est une propriété absolument glorieuse, cachée et en même temps resplendissante dans son décor et style. Avec possibilités d'expansion de la partie utilisable, dans le grenier aménageable de la maison principale, la rénovation de la petite maison dans la cour et

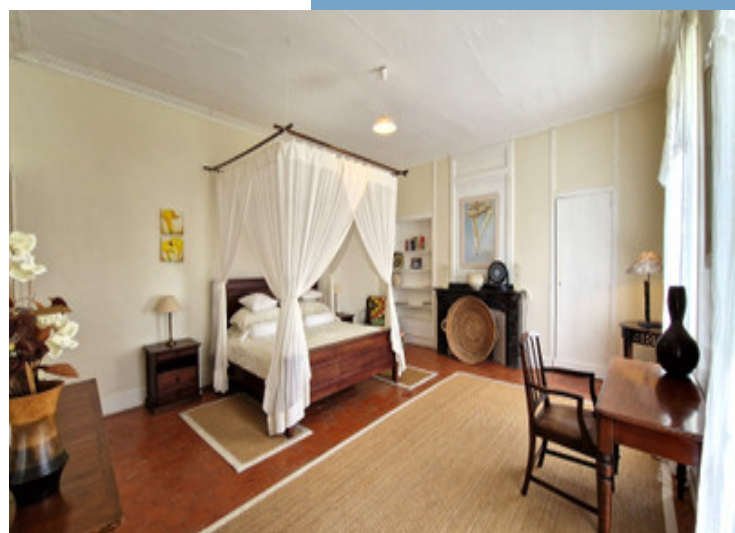
## DESRIPTIF

Une jolie cour donne accès à la maison principale, qui possède un hall d'entrée, un hall d'escalier, une buanderie, un merveilleux et très grand espace salon/salle à manger/cuisine avec une cheminée ouverte, une grande cuisinière, et des portes-fenêtres donnant sur le jardin, et un beau salon avec cheminée, et deux fenêtres donnant sur le jardin.

L'escalier en courbe mène aux 4 chambres utilisées actuellement, dont chacune a une cheminée en marbre. Il y a 2 belles salles de bains et une salle d'eau. Le dernier étage est encore à aménager, et est de la même surface que les deux autres étages. La toiture de la maison a été refaite en 2020.

Le jardin est rempli de plantes luxuriantes, et de là, on accède à la piscine intérieure chauffée de 5x8m et aux marches de la terrasse supérieure, qui offre une vue magnifique sur les plantes en fleurs du dessous, et vers la tour de l'église du village.

La deuxième maison possède une entrée par la ruelle, avec la chambre principale sur la droite. Elle est dotée d'une superbe salle de bains moderne, d'un dressing et d'un coin salon. Un deuxième dégagement comprend une chaufferie, une buanderie et un escalier, qui mène à la belle zone de jour, avec sa grande cuisine aux éléments traditionnels, un évier magnifique et des plans de travail en marbre de la région, une salle à manger et des marches menant à la magnifique salle de séjour. La salle à manger et le salon ont tous deux des cheminées en pi



Suite en ligne :

<https://fr.leggettprestige.com/luxueuse-proprieete-a-vendre/view/A37224LHS34>

DOSSIER COMPLET ET PHOTOS SUR DEMANDE

LEGGETT IMMOBILIER, 42 ROUTE DE RIBERAC, 24340 LA ROCHEBEAUCOURT, FRANCE

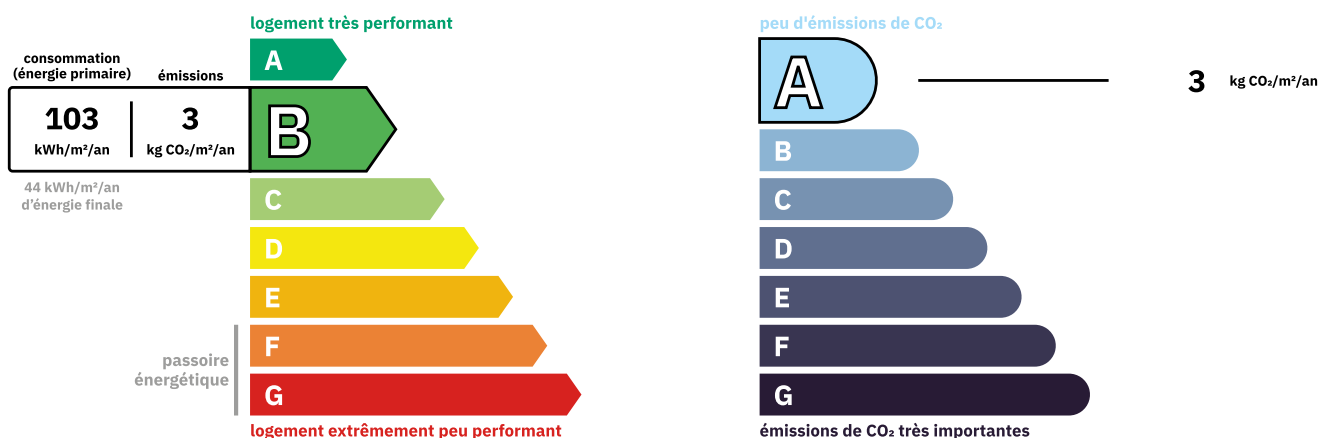
telephone: +33 553 608 488 E-mail: [prestige@leggett.fr](mailto:prestige@leggett.fr)

UN COMPLEXE MAGNIFIQUE  
DE TROIS MAISONS PLUS UN  
ATELIER, AVEC JARDIN,  
PISCINE INTÉRIEURE, GRAND  
GAR...

Réf. : A37224LHS34

## ENERGIE-DPE

Les informations sur les risques auxquels ce bien est exposé sont disponibles sur le site Géorisques :  
<https://www.georisques.gouv.fr/>



## NOTICE

Leggett Immobilier, leur clients et tout mandataire signalent que :

1: Les prix cités sont soumis aux fluctuations du taux de change. Veuillez contacter un agent pour vérifier le prix actuel. Les agents ne sont pas autorisés à faire ou à donner des représentations ou garanties relatives à la propriété que cela soit ici ou ailleurs, en leur nom ou au nom de leur client ou autre. Ils ne sont pas responsables des données mises à la disposition des clients dans ces présentations. Ces présentations ne font pas partie d'une offre ou d'un contrat et ne peuvent pas être considérées en tant que déclarations ou représentations de faits. Les agents ne sont pas responsables des informations concernant les arrangements financiers ou les structures commerciales pouvant être mises à leur disposition par leur client et portées à la connaissance des acheteurs potentiels.

2: Toutes les superficies, mesures ou distances sont approximatives. Les textes, photographies et plans ne sont donnés qu'à titre indicatif et ne sont pas nécessairement exhaustifs. Il ne peut être considéré que la propriété dispose des permis de construire ou autres autorisations nécessaires ou qu'il soit conforme aux réglementations. Leggett Immobilier n'a pas vérifié les services, équipements ou installations. Les acheteurs devront s'assurer eux-mêmes de l'état et fonctionnement des services, équipements ou installations par inspection ou autre.

3: Ces présentations ont été élaborées à partir des plans et spécifications préliminaires fournis avant la fin des travaux et doivent être considérés à titre informatifs. Les spécifications et plans peuvent avoir changé au cours de la construction et les finitions peuvent varier. Les acheteurs de la propriété ne doivent pas se contenter de ces informations et sont priés d'engager un notaire pour vérifier les plans et spécifications énoncées dans leurs contrats.

## CONTACT

Réf. :A37224LHS34  
DOSSIER COMPLET  
ET PHOTOS  
SUR DEMANDE

**LEGGETT**  
IMMOBILIER INTERNATIONAL

Téléphone : +33 553 608 488  
E-mail: [prestige@leggett.fr](mailto:prestige@leggett.fr)

LEGGETT IMMOBILIER, 42 ROUTE DE RIBERAC, 24340 LA ROCHEBEAUCOURT, FRANCE  
UK Freephone: 08700115151 telephone: +33 553 608 488 E-mail: [prestige@leggett.fr](mailto:prestige@leggett.fr)