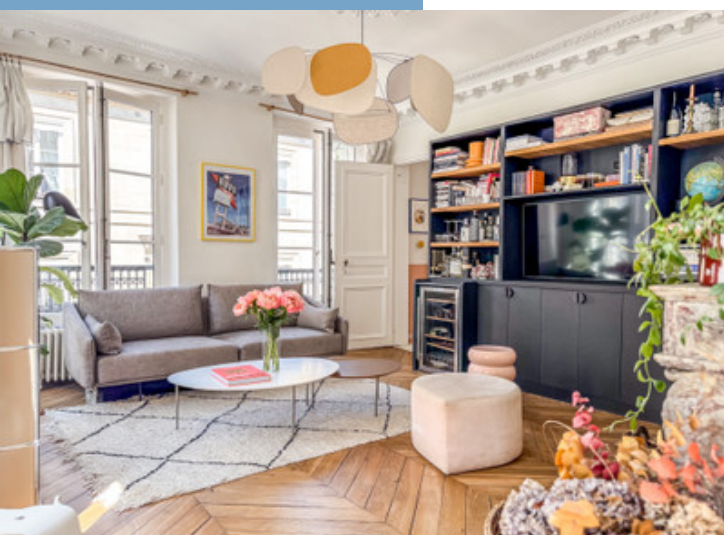
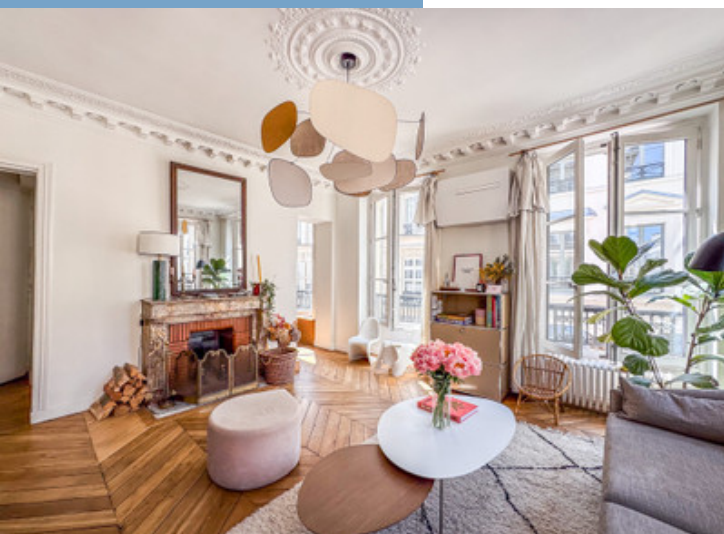




PARIS VII | ÉLÉGANCE HAUSSMANNIENNE |
APPARTEMENT D'ANGLE | 3 PIÈCES | 70M² |
IMMEUBLE 1850

<https://fr.leggettprestige.com/>

PARIS VII | ÉLÉGANCE
HAUSSMANNIENNE |
APPARTEMENT D'ANGLE |
3 PIÈCES | 70M² | IMMEUBLE
1850 ...



INFORMATIONS	
REFERENCE	A36938HHE75
RIX	1 670 000 € £ 1,463,755* <small>* honoraires 4 % TTC à la charge de l'aquéreur (1 605 000 € EUR hors honoraires)</small>
CHAMBRES	2
SALLES DE BAIN	2
SURFACE INT.	70 m ²
SURFACE EXT.	0 m ²
VILLE	Paris 7e Arrondissement
DEPARTEMENT	Paris
EMPLACEMENT	A 50 km ou moins d'un aéroport
TYPE	
CONDITION	
PARTICULARITES	Fibre optique, Double vitrage
<small>*Prix basé sur le taux de change susceptible de changement</small>	



- Appartement d'angle très lumineux
- Cachet Haussmannien: moulures, parquet et cheminée
- 2 chambres, 2 salle de bains
- Rénovation soignée, style contemporain
- Climatisation, confort optimal

PARIS VII | ÉLÉGANCE
HAUSSMANNIENNE |
APPARTEMENT D'ANGLE |
3 PIÈCES | 70M² |
IMMEUBLE 1850 ...

Réf. : A36938HHE75

Rue de Grenelle | Éléance Parisienne et charme raffiné. Au cœur du prestigieux 7ème arrondissement, découvrez cet appartement d'angle de 70m², incarnation du chic parisien, dans un immeuble de 1850. Baigné de lumière par ses 8 fenêtres (orientées sud-ouest), ce bien d'exception au 2ème étage séduit par ses moulures d'époque, sa

DESRIPTIF

Entrée : 2,02 m²

Cuisine : 14,55 m²

Séjour : 20,07 m²

Chambre 1 : 9,82 m²

Salle de bain : 5,40 m²

WC : 1,96 m²

Chambre 2 : 12,50 m²

Salle d'eau + WC : 3,70 m²

Cela donne une surface loi Carrez totale de 70,02 m².

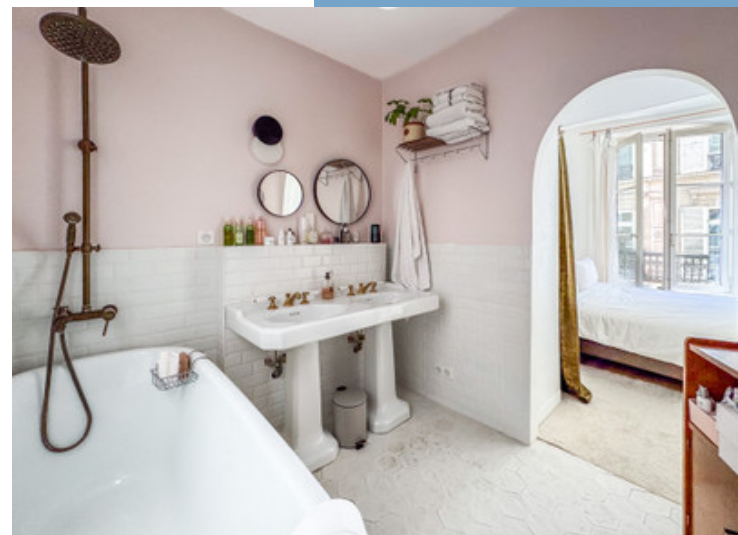
Vivre dans le 7ème arrondissement de Paris, c'est choisir un quotidien d'exception au cœur de l'élégance et de la culture. Flânez le long des quais de Seine, admirez la Tour Eiffel scintillante, ou visitez des musées de renommée mondiale tels qu'Orsay et Rodin, tous à quelques pas. Le quartier regorge de boutiques de créateurs, d'antiquaires, de galeries d'art et de restaurants gastronomiques qui font la réputation de Paris. Profitez des espaces verts comme le Champ de Mars pour des moments de détente. Cet appartement offre un cadre de vie privilégié, combinant le calme d'un intérieur raffiné à l'effervescence d'un des quartiers les plus prisés de la capitale. Une opportunité rare pour une résidence principale de prestige, un pied-à-terre parisien par excellence ou un investissement sûr.

Les informations sur les risques auxquels ce bien est exposé sont disponibles sur le site Géorisques : <https://www.georisques.gouv.fr>

Suite en ligne :

<https://fr.leggettprestige.com/luxueuse-propriete-a-vendre/view/A36938HHE75>

[DOSSIER COMPLET ET PHOTOS SUR DEMANDE](#)

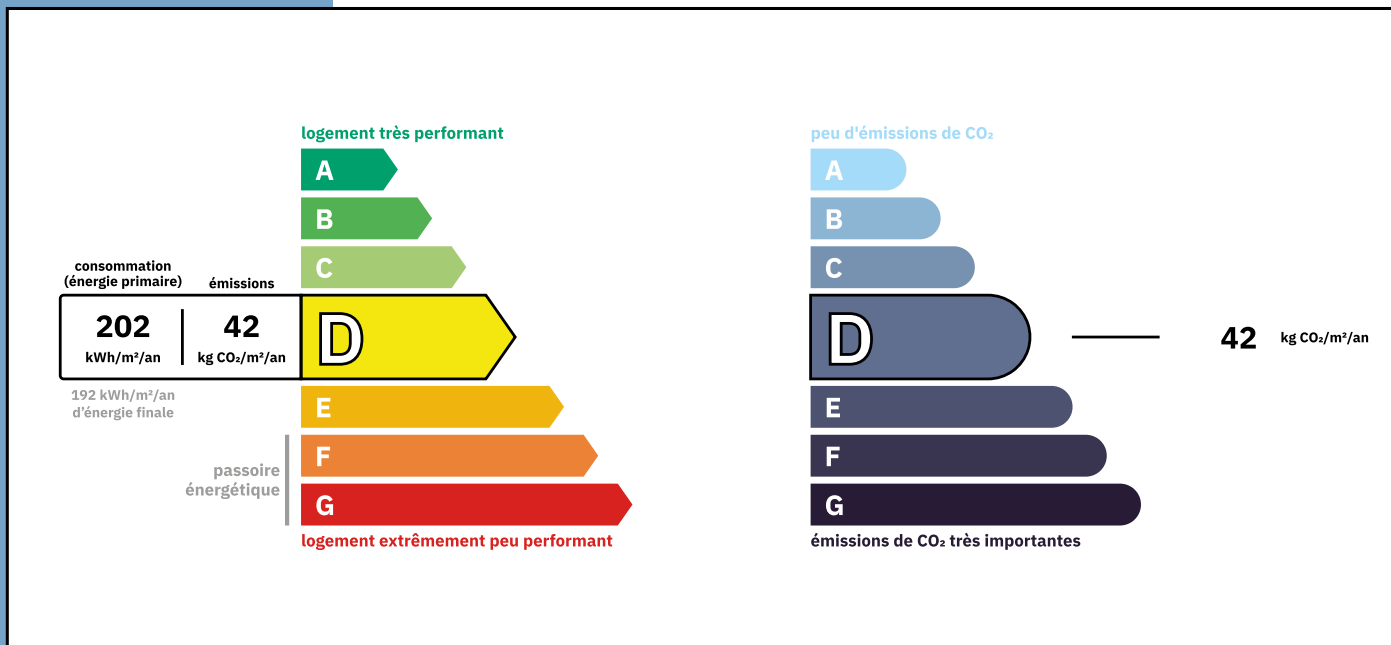


PARIS VII | ÉLÉGANCE
HAUSSMANNIENNE |
APPARTEMENT D'ANGLE | 3
PIÈCES | 70M² | IMMEUBLE 1850

Les informations sur les risques auxquels ce bien est exposé sont disponibles sur le site Géorisques :
<https://www.georisques.gouv.fr/>

Réf. : A36938HHE75

ENERGIE-DPE



NOTICE

Leggett Immobilier, leur clients et tout mandataire signalent que :

1: Les prix cités sont soumis aux fluctuations du taux de change. Veuillez contacter un agent pour vérifier le prix actuel. Les agents ne sont pas autorisés à faire ou à donner des représentations ou garanties relatives à la propriété que cela soit ici ou ailleurs, en leur nom ou au nom de leur client ou autre. Ils ne sont pas responsables des données mises à la disposition des clients dans ces présentations. Ces présentations ne font pas partie d'une offre ou d'un contrat et ne peuvent pas être considérées en tant que déclarations ou représentations de faits. Les agents ne sont pas responsables des informations concernant les arrangements financiers ou les structures commerciales pouvant être mises à leur disposition par leur client et portées à la connaissance des acheteurs potentiels.

2: Toutes les superficies, mesures ou distances sont approximatives. Les textes, photographies et plans ne sont donnés qu'à titre indicatif et ne sont pas nécessairement exhaustifs. Il ne peut être considéré que la propriété dispose des permis de construire ou autres autorisations nécessaires ou qu'il soit conforme aux réglementations. Leggett Immobilier n'a pas vérifié les services, équipements ou installations. Les acheteurs devront s'assurer eux-mêmes de l'état et fonctionnement des services, équipements ou installations par inspection ou autre.

3: Ces présentations ont été élaborées à partir des plans et spécifications préliminaires fournis avant la fin des travaux et doivent être considérés à titre informatifs. Les spécifications et plans peuvent avoir changé au cours de la construction et les finitions peuvent varier. Les acheteurs de la propriété ne doivent pas se contenter de ces informations et sont priés d'engager un notaire pour vérifier les plans et spécifications énoncées dans leurs contrats.

CONTACT

Réf. :A36938HHE75
DOSSIER COMPLET
ET PHOTOS
SUR DEMANDE

LEGGETT
IMMOBILIER INTERNATIONAL

Téléphone : +33 553 608 488
E-mail: prestige@leggett.fr

LEGGETT IMMOBILIER, 42 ROUTE DE RIBERAC, 24340 LA ROCHEBEAUCOURT, FRANCE
UK Freephone: 08700115151 telephone: +33 553 608 488 E-mail: prestige@leggett.fr