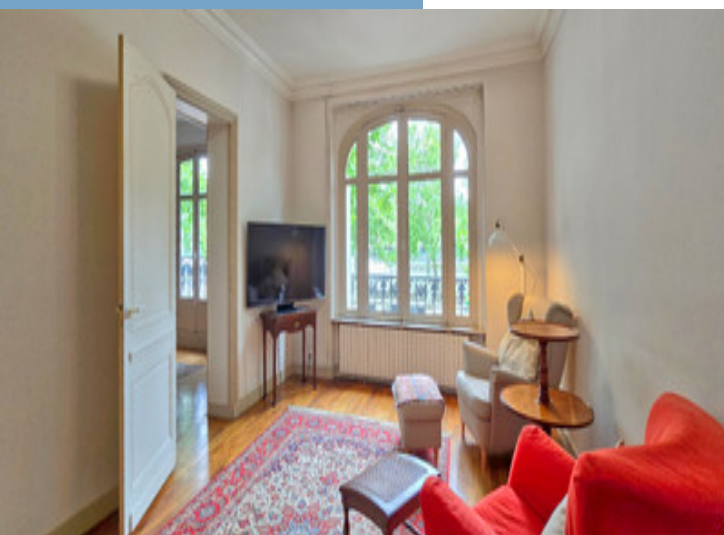
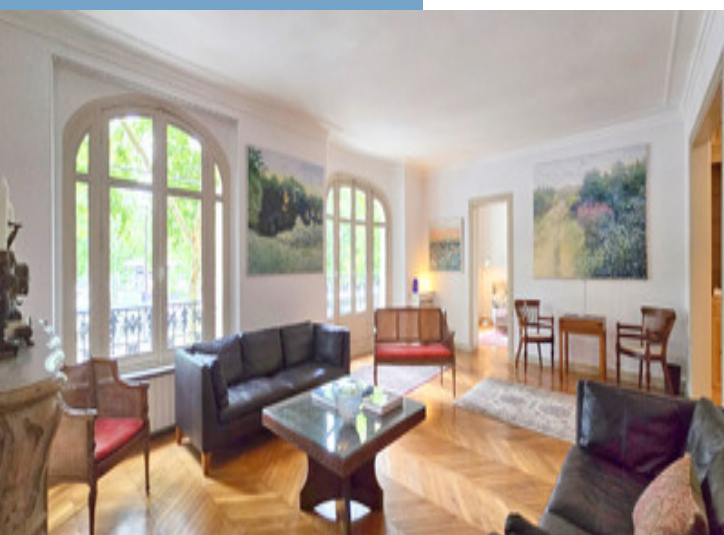




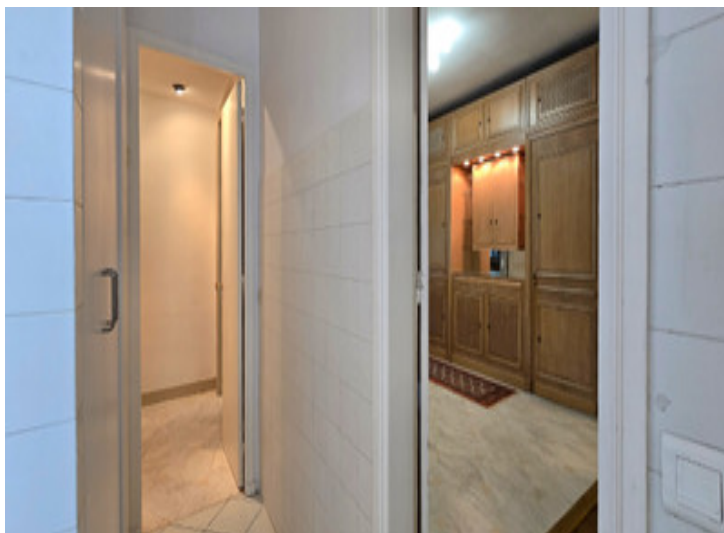
MAGNIFIQUE APPARTEMENT TRAVERSANT DE  
1925 FACE À LA TOUR EIFFEL, 162M<sup>2</sup>, DOUBLE  
SÉJOUR, 2 À 3 CHAMBRES.

<https://fr.leggettprestige.com/>

MAGNIFIQUE  
APPARTEMENT  
TRAVERSANT DE 1925  
FACE À LA TOUR EIFFEL,  
162M², DOUBLE SÉJOUR, 2  
À 3 CHA...



INFORMATIONS	
REFERENCE	A36899BTX75
PRIX	2 394 000 € £ 2,089,244* *honoraires à la charge du vendeur
CHAMBRES	3
SALLES DE BAIN	2
SURFACE INT.	162 m²
SURFACE EXT.	0 m²
VILLE	Paris 16e Arrondissement
DEPARTEMENT	Paris
EMPLACEMENT	M&eacute;tro&ocirc;le
TYPE	Appartement, Maison familiale
CONDITION	En bon état
PARTICULARITES	Fibre optique, Ascenseur
*Prix basé sur le taux de change susceptible de changement	





- Localisation exceptionnelle face à la Tour Eiffel
- Excellent état : emménagement immédiat possible
- Double séjour de réception de 39 m<sup>2</sup> avec cheminée
- 2 chambres, possibilité d'en créer une 3ème
- Classement énergétique : D

MAGNIFIQUE  
APPARTEMENT  
TRAVERSANT DE 1925  
FACE À LA TOUR EIFFEL,  
162M<sup>2</sup>, DOUBLE SÉJOUR, 2  
À 3 CHA...  
Réf. : A36899BTX75

Rare ! Un magnifique appartement dans un immeuble en pierre de taille de 1925, en parfait état, disposant d'un double séjour de réception avec vue imprenable sur la Tour Eiffel, les Quais de Seine au pied de l'immeuble.

Un bien exceptionnel situé dans un environnement non moins

## DESRIPTIF

75016 - Avenue de New York, face à la Tour Eiffel et à la Seine, Leggett Prestige vous propose ce superbe appartement de 5 pièces au 1<sup>er</sup> étage d'un immeuble pierre de taille de 1925 parfaitement entretenu, avec ascenseur.

Disposition générale :

° Le large et confortable escalier d'honneur mène au 1<sup>er</sup> étage où vous découvrirez une vaste entrée ouvrant par double porte sur le grand salon de réception (39 m<sup>2</sup>) avec sa cheminée, largement ouvert sur les quais de Seine et la Tour Eiffel par trois baies vitrées cintrées en double vitrage, avec en prolongement un salon ou salle à manger ou bibliothèque offrant également une belle vue sur la Tour Eiffel.

° A droite de l'entrée se déploie la cuisine équipée (appareils Bosch), ouverte sur la cour intérieure, très lumineuse et dégagée.

° Face à l'entrée, un vaste meuble de rangement / bar conçu sur mesure en chêne cache habilement l'accès au long couloir qui dessert les pièces suivantes :

- Une salle de bain avec double vasque, douche à l'italienne et wc.

- Un wc séparé avec lave-main.

- De nombreux placards de rangement intégrés.

- Une première chambre au calme sur cours, lumineuse (14 m<sup>2</sup>).

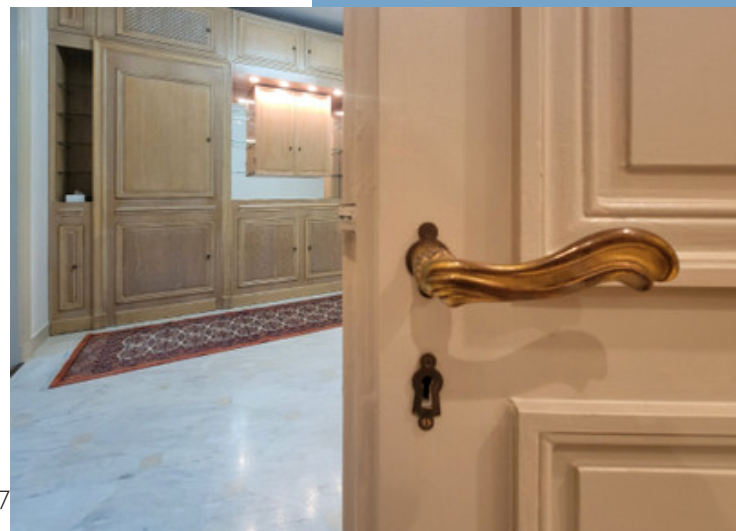
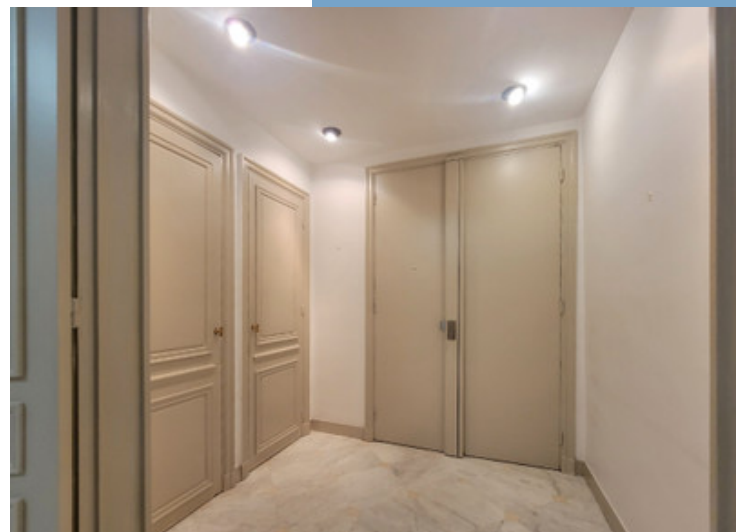
- Puis la chambre parentale en double exposition également sur cours, très lumineuse, dotée de sa propre salle de bain avec baignoire.

Les caractéristiques principales d'époque qui font tout son charme ont été conservées et très bien entretenues: parquet Point de Hongrie, cheminée, moulur

Suite en ligne :

<https://fr.leggettprestige.com/luxueuse-propriete-a-vendre/view/A36899BTX75>

DOSSIER COMPLET ET PHOTOS SUR DEMANDE

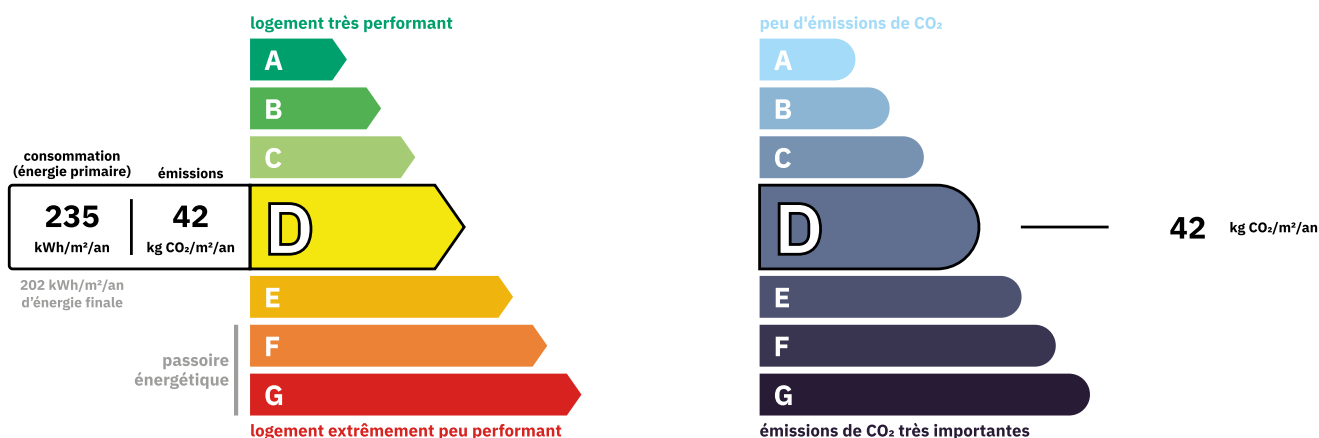


MAGNIFIQUE APPARTEMENT  
TRAVERSANT DE 1925 FACE À  
LA TOUR EIFFEL, 162M²,  
DOUBLE SÉJOUR, 2 À 3 CHA...

Les informations sur les risques auxquels ce bien est exposé sont disponibles sur le site Géorisques :  
<https://www.georisques.gouv.fr/>

Réf. : A36899BTX75

## ENERGIE-DPE



## NOTICE

Leggett Immobilier, leur clients et tout mandataire signalent que :

1: Les prix cités sont soumis aux fluctuations du taux de change. Veuillez contacter un agent pour vérifier le prix actuel. Les agents ne sont pas autorisés à faire ou à donner des représentations ou garanties relatives à la propriété que cela soit ici ou ailleurs, en leur nom ou au nom de leur client ou autre. Ils ne sont pas responsables des données mises à la disposition des clients dans ces présentations. Ces présentations ne font pas partie d'une offre ou d'un contrat et ne peuvent pas être considérées en tant que déclarations ou représentations de faits. Les agents ne sont pas responsables des informations concernant les arrangements financiers ou les structures commerciales pouvant être mises à leur disposition par leur client et portées à la connaissance des acheteurs potentiels.

2: Toutes les superficies, mesures ou distances sont approximatives. Les textes, photographies et plans ne sont donnés qu'à titre indicatif et ne sont pas nécessairement exhaustifs. Il ne peut être considéré que la propriété dispose des permis de construire ou autres autorisations nécessaires ou qu'il soit conforme aux réglementations. Leggett Immobilier n'a pas vérifié les services, équipements ou installations. Les acheteurs devront s'assurer eux-mêmes de l'état et fonctionnement des services, équipements ou installations par inspection ou autre.

3: Ces présentations ont été élaborées à partir des plans et spécifications préliminaires fournis avant la fin des travaux et doivent être considérés à titre informatifs. Les spécifications et plans peuvent avoir changé au cours de la construction et les finitions peuvent varier. Les acheteurs de la propriété ne doivent pas se contenter de ces informations et sont priés d'engager un notaire pour vérifier les plans et spécifications énoncées dans leurs contrats.

## CONTACT

Réf. :A36899BTX75  
DOSSIER COMPLET  
ET PHOTOS  
SUR DEMANDE

**LEGGETT**  
IMMOBILIER INTERNATIONAL

Téléphone : +33 553 608 488  
E-mail: [prestige@leggett.fr](mailto:prestige@leggett.fr)

LEGGETT IMMOBILIER, 42 ROUTE DE RIBERAC, 24340 LA ROCHEBEAUCOURT, FRANCE  
UK Freephone: 08700115151 telephone: +33 553 608 488 E-mail: [prestige@leggett.fr](mailto:prestige@leggett.fr)