



## DOMAINE EN PIERRE AU BORD DE L'EAU AVEC 2 PISCINES, COURT DE TENNIS ET ESPACES DE VIE LUXUEUX



<https://fr.leggettprestige.com/>

DOMAINE EN PIERRE AU  
BORD DE L'EAU AVEC 2  
PISCINES, COURT DE  
TENNIS ET ESPACES DE VIE  
LUXUEUX...



## INFORMATIONS

REFERENCE	A36204SGU46
PRIX	1 300 000 € £ 1,135,030* *honoraires à la charge du vendeur
CHAMBRES	10
SALLES DE BAIN	8
SURFACE INT.	487 m <sup>2</sup>
SURFACE EXT.	11 833 m <sup>2</sup>
VILLE	Vire-sur-Lot
DEPARTEMENT	Lot
EMPLACEMENT	Village
TYPE	Maison de Vacances, Gîtes, Maison
CONDITION	
PARTICULARITES	Piscine, Assainissement individuel, Près d'une rivière

\*Prix basé sur le taux de change susceptible de changement





- Domaine en Pierre du XVIIIe Siècle Plein de Caract
- Art de Vivre en Plein Air d'Exception
- Ensemble de gîtes
- Emplacement d'Exception en Bord de Rivière sur le
- Excellentes Connexions de Voyage Internationales

DOMAINE EN PIERRE AU  
BORD DE L'EAU AVEC 2  
PISCINES, COURT DE  
TENNIS ET ESPACES DE  
VIE LUXUEUX...

Réf. : A36204SGU46

Situé sur plus d'un hectare de jardins paysagers en bordure de la paisible rivière du Lot, ce domaine enchanteur du XVIIIe siècle offre un subtil mélange d'histoire, de luxe et d'art de vivre. Restaurés avec soin, les bâtiments en pierre comprennent 10 chambres, 8 salles de bains et de nombreux espaces de vie élégants — idéals pour une

## DESRIPTIF

Un Domaine d'Exception en Bord de Rivière – Où l'Élégance

Historique Rencontre le Luxe Boutique

Situé sur les paisibles rives du Lot, cet exceptionnel domaine en pierre du XVIIIe siècle est un véritable joyau au cœur du sud-ouest de la France — un lieu où le patrimoine, le raffinement et l'art de vivre s'unissent en parfaite harmonie.

Entouré de jardins paysagers magnifiquement entretenus, ce prestigieux domaine offre 487 m<sup>2</sup> d'espace habitable luxueux, répartis sur 27 pièces, dont 10 chambres et 8 salles de bains. Que vous recherchiez une résidence multi-générationnelle, une demeure familiale raffinée ou un lieu de retraite ou de bien-être, cette propriété présente une opportunité incomparable.

Une Vie Élégante, Imprégnée d'Histoire

Dès votre arrivée par une allée bordée de mûriers anciens, le domaine dévoile sa grandeur et sa poésie. L'ensemble des bâtiments en pierre, organisés autour d'une cour centrale paisible, évoque le charme d'un hameau privé.

À l'intérieur, vous découvrirez un mariage parfait entre caractère d'époque et confort moderne :

Murs en pierre d'origine, plafonds à poutres apparentes et sols en damier

Escalier en pierre majestueux et arches classiques

Multiples salons élégants et espaces de réception

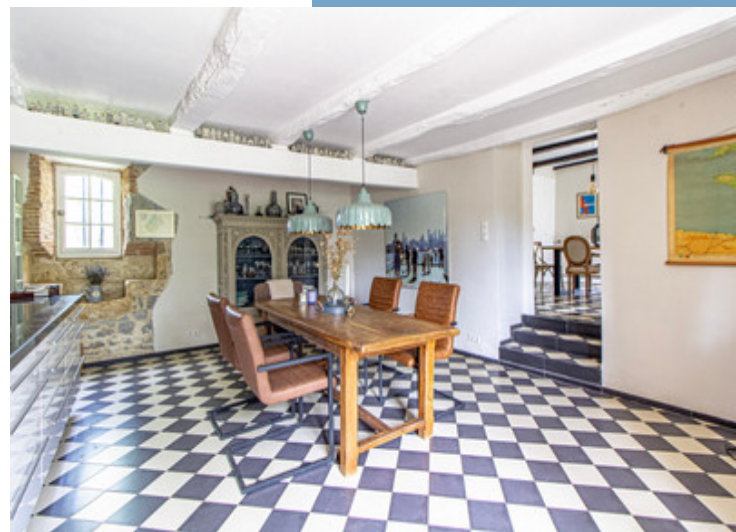
Cuisine contemporaine entièrement équipée, en parfaite harmonie avec l'âme de la maison

Maison de piscine, espaces invités indépendants, et combles aménageables offrant en

Suite en ligne :

<https://fr.leggettprestige.com/luxueuse-proprieete-a-vendre/view/A36204SGU46>

DOSSIER COMPLET ET PHOTOS SUR DEMANDE



LEGGETT IMMOBILIER, 42 ROUTE DE RIBERAC, 24340 LA ROCHEBEAUCOURT, FRANCE

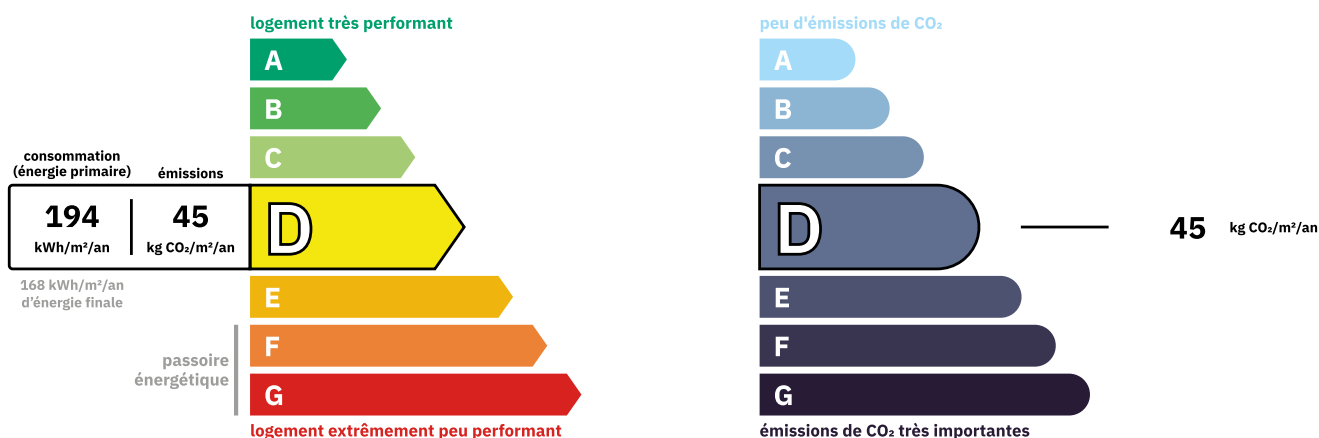
telephone: +33 553 608 488 E-mail: [prestige@leggett.fr](mailto:prestige@leggett.fr)

DOMAINE EN PIERRE AU  
BORD DE L'EAU AVEC 2  
PISCINES, COURT DE TENNIS  
ET ESPACES DE VIE LUXUEUX

Les informations sur les risques auxquels ce bien est exposé sont disponibles sur le site Géorisques :  
<https://www.georisques.gouv.fr/>

Réf. : A36204SGU46

## ENERGIE-DPE



## NOTICE

Leggett Immobilier, leur clients et tout mandataire signalent que :

1: Les prix cités sont soumis aux fluctuations du taux de change. Veuillez contacter un agent pour vérifier le prix actuel. Les agents ne sont pas autorisés à faire ou à donner des représentations ou garanties relatives à la propriété que cela soit ici ou ailleurs, en leur nom ou au nom de leur client ou autre. Ils ne sont pas responsables des données mises à la disposition des clients dans ces présentations. Ces présentations ne font pas partie d'une offre ou d'un contrat et ne peuvent pas être considérées en tant que déclarations ou représentations de faits. Les agents ne sont pas responsables des informations concernant les arrangements financiers ou les structures commerciales pouvant être mises à leur disposition par leur client et portées à la connaissance des acheteurs potentiels.

2: Toutes les superficies, mesures ou distances sont approximatives. Les textes, photographies et plans ne sont donnés qu'à titre indicatif et ne sont pas nécessairement exhaustifs. Il ne peut être considéré que la propriété dispose des permis de construire ou autres autorisations nécessaires ou qu'il soit conforme aux réglementations. Leggett Immobilier n'a pas vérifié les services, équipements ou installations. Les acheteurs devront s'assurer eux-mêmes de l'état et fonctionnement des services, équipements ou installations par inspection ou autre.

3: Ces présentations ont été élaborées à partir des plans et spécifications préliminaires fournis avant la fin des travaux et doivent être considérés à titre informatifs. Les spécifications et plans peuvent avoir changé au cours de la construction et les finitions peuvent varier. Les acheteurs de la propriété ne doivent pas se contenter de ces informations et sont priés d'engager un notaire pour vérifier les plans et spécifications énoncées dans leurs contrats.

## CONTACT

Réf. :A36204SGU46  
DOSSIER COMPLET  
ET PHOTOS  
SUR DEMANDE

**LEGGETT**  
IMMOBILIER INTERNATIONAL

Téléphone : +33 553 608 488  
E-mail: [prestige@leggett.fr](mailto:prestige@leggett.fr)

LEGGETT IMMOBILIER, 42 ROUTE DE RIBERAC, 24340 LA ROCHEBEAUCOURT, FRANCE  
UK Freephone: 08700115151 telephone: +33 553 608 488 E-mail: [prestige@leggett.fr](mailto:prestige@leggett.fr)