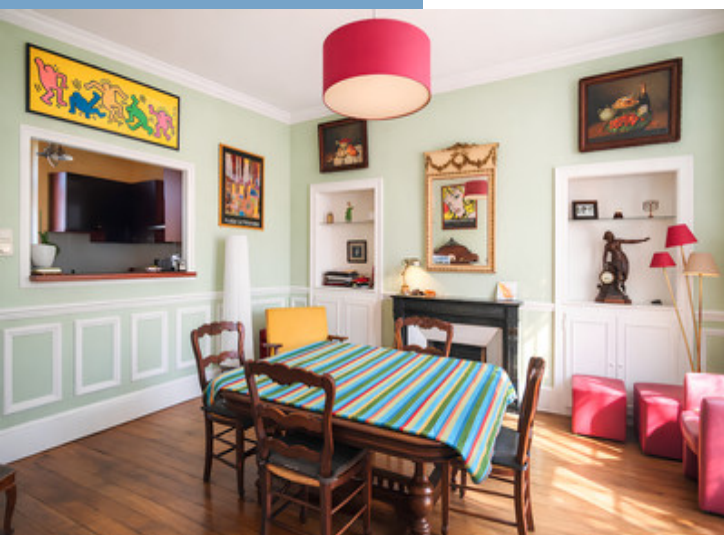
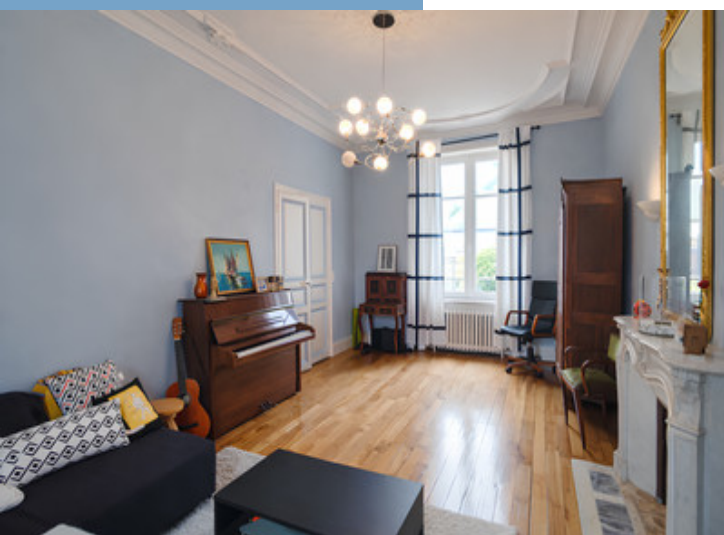




SAINT-SERVAN| TRÈS BELLE MAISON EN BON  
ÉTAT| 210 M<sup>2</sup> ET 600 M<sup>2</sup> JARDIN| CALME,  
LUMINEUX| À DEUX PAS DE LA PLAGE

<https://fr.leggettprestige.com/>

SAINT-SERVAN| TRÈS BELLE  
MAISON EN BON ÉTAT|  
210 M<sup>2</sup> ET 600 M<sup>2</sup> JARDIN|  
CALME, LUMINEUX| À  
DEUX ...



INFORMATIONS	
REFERENCE	A36164JFD35
RIX	1 470 000 € £ 1,277,621* * honoraires 5 % TTC à la charge de l'acheteur (1 400 000 € EUR hors honoraires)
CHAMBRES	8
SALLES DE BAIN	2
SURFACE INT.	210 m <sup>2</sup>
SURFACE EXT.	600 m <sup>2</sup>
VILLE	Saint-Malo
DEPARTEMENT	Ille_et_Vilaine
EMPLACEMENT	
TYPE	Maison de Maître
CONDITION	En bon état
PARTICULARITES	Garage, Raccordé à l'eau courante, Maison de caractère
*Prix basé sur le taux de change susceptible de changement	



- Quartier recherché de Saint-Servan
- Maison de maître de 1870
- Parquets et cheminées d'origine
- 8 chambres, beaux volumes lumineux
- Terrain 600 m<sup>2</sup> avec extension possible

SAINT-SERVAN| TRÈS  
BELLE MAISON EN BON  
ÉTAT| 210 M<sup>2</sup> ET 600 M<sup>2</sup>  
JARDIN| CALME,  
LUMINEUX| À DEUX ...

Réf. : A36164JFD35

Découvrez cette superbe maison de maître de 1870, en bon état, au charme préservé, située dans le quartier de Saint-Servan, à proximité des commerces, écoles et plages. Calme, lumineuse et exposée plein sud,

D'une surface totale de 210 m<sup>2</sup>, cette demeure séduit par ses belles

## DESRIPTIF

À Saint-Malo, au cœur du quartier historique et vivant de Saint-Servan, cette élégante maison de maître datant de 1870 incarne à merveille l'architecture bourgeoise du XIXe siècle. Témoignage d'une époque où les notables malouins bâtissaient de grandes demeures familiales à proximité du port et des commerces, cette propriété offre un cadre de vie rare, alliant histoire, charme, calme, luminosité et confort.

D'une surface totale de 210 m<sup>2</sup> pour 180m<sup>2</sup> de surface habitable, elle se distingue par sa superbe façade, ses parquets d'origine, ses cheminées, ses hauts plafonds et sa luminosité traversante.

Le terrain peut être piscinable et le jardin offre un fort potentiel de personnalisation. La maison, en bon état général, a bénéficié de nombreux travaux réguliers et d'un entretien soigné tout au long de l'acquisition. Elle est équipée d'une chaudière à condensation Viessmann au gaz, et la toiture est également en bon état.

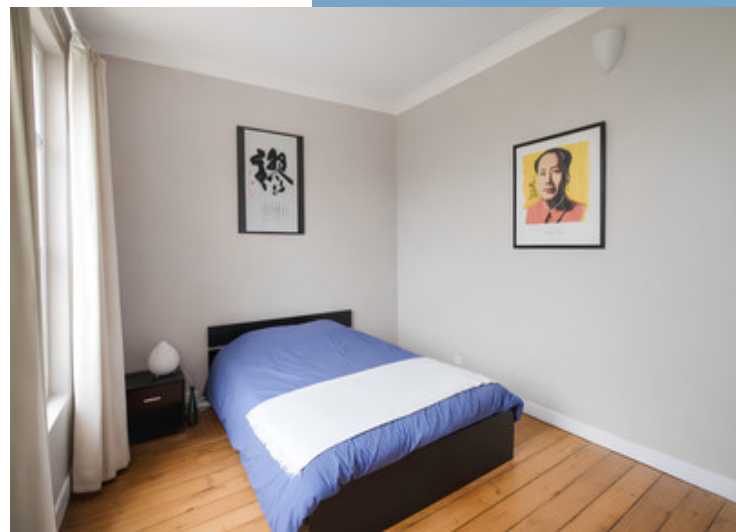
Saint-Servan est l'un des quartiers les plus prisés de Saint-Malo, apprécié pour son ambiance de village, son marché typique, son port de plaisance et la proximité immédiate de la mer. Saint-Malo, cité corsaire riche de son passé maritime, est aujourd'hui une ville dynamique et culturelle, prisée tant pour ses remparts, ses plages que pour son cadre de vie exceptionnel à seulement 2h15 de Paris en TGV.

Cette maison est idéale pour une grande famille, une résidence secondaire d'exception ou

Suite en ligne :

<https://fr.leggettprestige.com/luxueuse-propriete-a-vendre/view/A36164JFD35>

[DOSSIER COMPLET ET PHOTOS SUR DEMANDE](#)

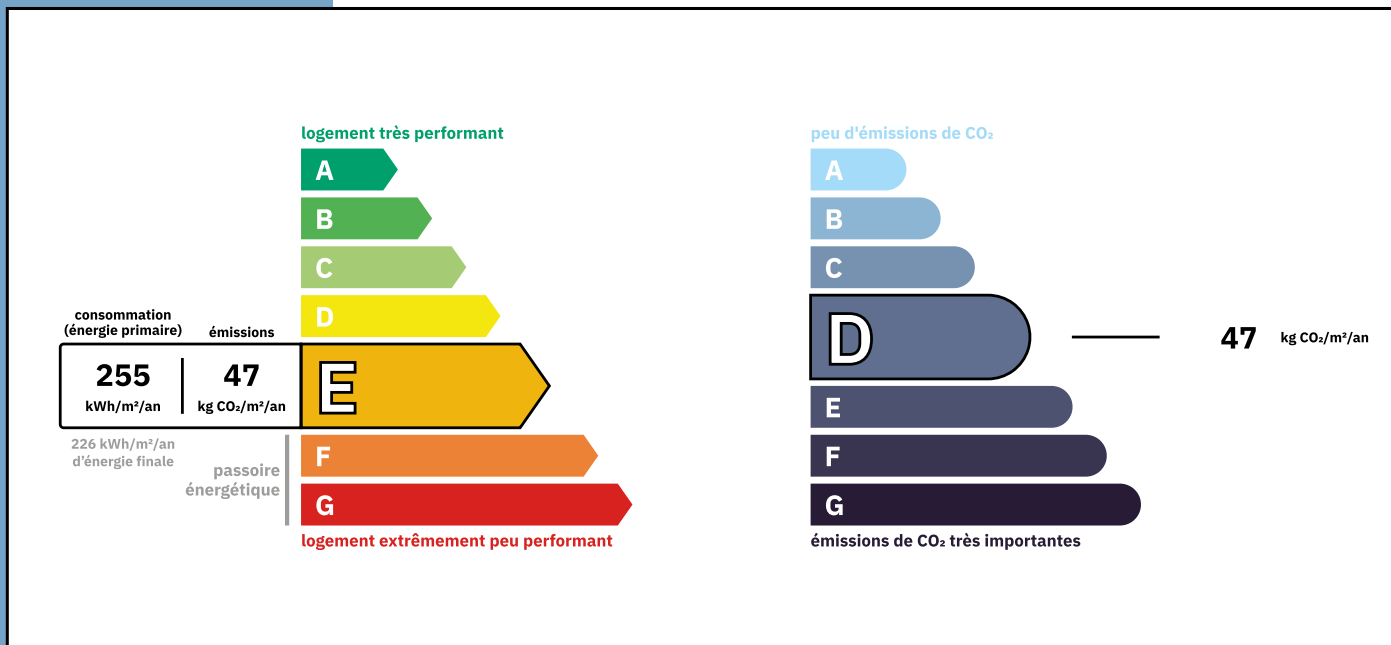


SAINT-SERVAN| TRÈS BELLE  
MAISON EN BON ÉTAT| 210  
M<sup>2</sup> ET 600 M<sup>2</sup> JARDIN| CALME  
LUMINEUX| À DEUX ...

Les informations sur les risques auxquels ce bien est exposé sont disponibles sur le site Géorisques :  
<https://www.georisques.gouv.fr/>

Réf. : A36164JFD35

## ENERGIE-DPE



## NOTICE

Leggett Immobilier, leur clients et tout mandataire signalent que :

1: Les prix cités sont soumis aux fluctuations du taux de change. Veuillez contacter un agent pour vérifier le prix actuel. Les agents ne sont pas autorisés à faire ou à donner des représentations ou garanties relatives à la propriété que cela soit ici ou ailleurs, en leur nom ou au nom de leur client ou autre. Ils ne sont pas responsables des données mises à la disposition des clients dans ces présentations. Ces présentations ne font pas partie d'une offre ou d'un contrat et ne peuvent pas être considérées en tant que déclarations ou représentations de faits. Les agents ne sont pas responsables des informations concernant les arrangements financiers ou les structures commerciales pouvant être mises à leur disposition par leur client et portées à la connaissance des acheteurs potentiels.

2: Toutes les superficies, mesures ou distances sont approximatives. Les textes, photographies et plans ne sont donnés qu'à titre indicatif et ne sont pas nécessairement exhaustifs. Il ne peut être considéré que la propriété dispose des permis de construire ou autres autorisations nécessaires ou qu'il soit conforme aux réglementations. Leggett Immobilier n'a pas vérifié les services, équipements ou installations. Les acheteurs devront s'assurer eux-mêmes de l'état et fonctionnement des services, équipements ou installations par inspection ou autre.

3: Ces présentations ont été élaborées à partir des plans et spécifications préliminaires fournis avant la fin des travaux et doivent être considérés à titre informatifs. Les spécifications et plans peuvent avoir changé au cours de la construction et les finitions peuvent varier. Les acheteurs de la propriété ne doivent pas se contenter de ces informations et sont priés d'engager un notaire pour vérifier les plans et spécifications énoncées dans leurs contrats.

## CONTACT

Réf. :A36164JFD35  
DOSSIER COMPLET  
ET PHOTOS  
SUR DEMANDE

**LEGGETT**  
IMMOBILIER INTERNATIONAL

Téléphone : +33 553 608 488  
E-mail: [prestige@leggett.fr](mailto:prestige@leggett.fr)

LEGGETT IMMOBILIER, 42 ROUTE DE RIBERAC, 24340 LA ROCHEBEAUCOURT, FRANCE  
UK Freephone: 08700115151 telephone: +33 553 608 488 E-mail: [prestige@leggett.fr](mailto:prestige@leggett.fr)