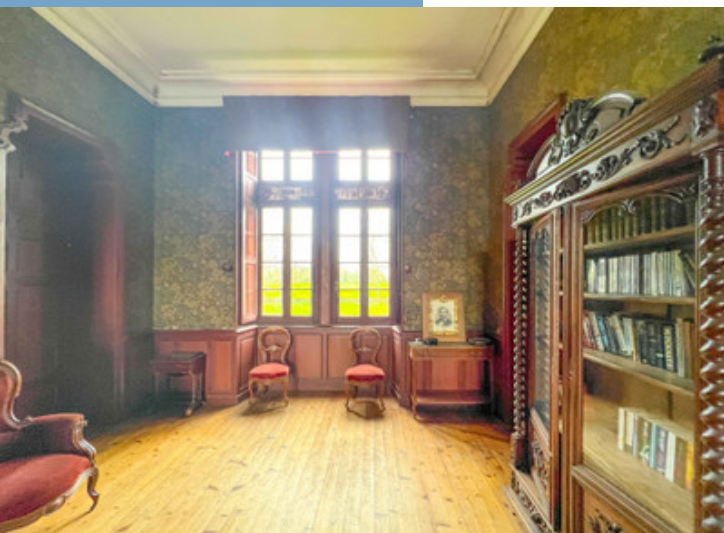




MAGNIFIQUE CHÂTEAU DU 19^e SIÈCLE AVEC
POTENTIEL COMMERCIAL, PARC DE 3 HECTARES
PRÈS DE SAINTES

<https://fr.leggettprestige.com/>

MAGNIFIQUE CHÂTEAU
DU 19^e SIÈCLE AVEC
POTENTIEL COMMERCIAL,
PARC DE 3 HECTARES
PRÈS DE SAINTES...



INFORMATIONS	
REFERENCE	A35819MIR17
RIX	950 000 € £ 826,434* <small>* honoraires 6 % TTC à la charge de l'acheteur (896 227 € EUR hors honoraires)</small>
CHAMBRES	10
SALLES DE BAIN	2
SURFACE INT.	650 m ²
SURFACE EXT.	29000 m ²
VILLE	Écurat
DEPARTEMENT	Charente_Maritime
EMPLACEMENT	Hameau
TYPE	Gîtes, Hôtel, Maison de Campagne
CONDITION	En bon état
PARTICULARITES	Assainissement individuel, Garage, Parking privé
<small>*Prix basé sur le taux de change susceptible de changement</small>	



- 550m2 d'espace habitable dans un château
- Potentiel commercial (mariage, hôtel, événement)
- Dépendances à aménager - gîtes ou écuries
- Un gîte actuellement utilisé pour la location de v
- Une maison separee de 4 chambres

MAGNIFIQUE CHÂTEAU
DU 19^E SIÈCLE AVEC
POTENTIEL COMMERCIAL,
PARC DE 3 HECTARES
PRÈS DE SAINTES...

Réf. : A35819MIR17

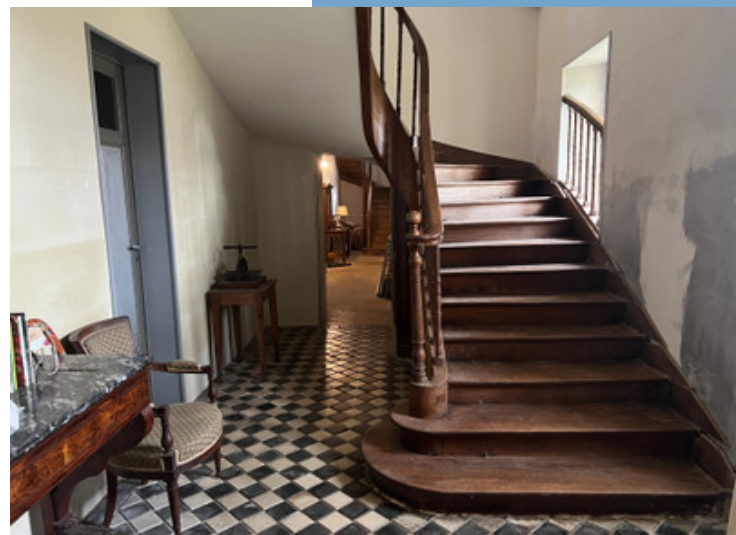
Situé dans un parc paisible de près de trois hectares, cet impressionnant château du XIX^e siècle allie charme historique et potentiel de développement exceptionnel. À quelques minutes de la ville romaine de Saintes et à seulement quelques minutes en voiture de la côte atlantique, la propriété offre un accès facile à l'autoroute

DESRIPTIF

Il y a également un gîte indépendant, parfait pour générer des revenus locatifs immédiats pendant la restauration. Situé dans un parc privé, on accède au château par une allée privée. Les deux façades du château, identiques et caractéristiques du style néogothique, sont ornées de blasons et d'images. Les propriétaires actuels ont rénové le château au cours des sept dernières années et ont achevé certains des principaux travaux de restauration, y compris les façades et certaines des dépendances. Il y a un potentiel évident pour une maison de famille exceptionnelle ou pour des projets plus commerciaux tels qu'un hôtel boutique, un espace événementiel, un emplacement pour des mariages avec hébergement ou d'autres projets similaires. La propriété n'est pas classée.

En plus des espaces actuels, il y a un large éventail de dépendances qui peuvent encore être utilisées.

On entre dans le château par une double porte au rez-de-chaussée, dans un généreux couloir à double exposition, carrelé de noir et de blanc. Ce dernier mène à une variété de grandes pièces de réception, dont la cuisine, qui est une grande pièce aérée avec de hauts plafonds et un poêle à bois (ferait une bonne cuisine professionnelle), qui dispose d'un ensemble de cuisines utilitaires.. La salle à manger est un grand espace avec un magnifique plancher en bois, des poutres, des fenêtres d'origine avec des volets intérieurs, des portes et des boiseries. Elle pos



Suite en ligne :

<https://fr.leggettprestige.com/luxueuse-propriete-a-vendre/view/A35819MIR17>

[DOSSIER COMPLET ET PHOTOS SUR DEMANDE](#)

LEGGETT IMMOBILIER, 42 ROUTE DE RIBERAC, 24340 LA ROCHEBEAUCOURT, FRANCE

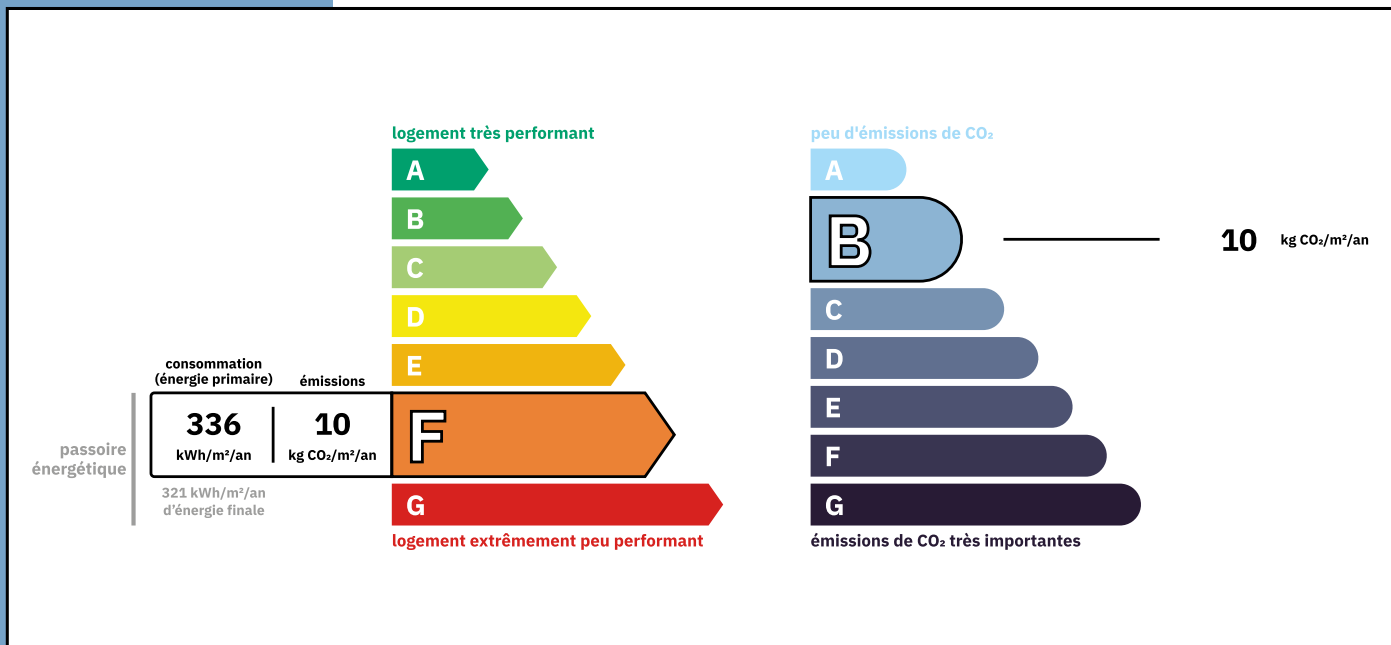
telephone: +33 553 608 488 E-mail: prestige@leggett.fr

MAGNIFIQUE CHÂTEAU DU
19^E SIÈCLE AVEC POTENTIEL
COMMERCIAL, PARC DE 3
HECTARES PRÈS DE SAINTES...

Les informations sur les risques auxquels ce bien est exposé sont disponibles sur le site Géorisques :
<https://www.georisques.gouv.fr/>

Réf. : A35819MIR17

ENERGIE-DPE



NOTICE

Leggett Immobilier, leur clients et tout mandataire signalent que :

1: Les prix cités sont soumis aux fluctuations du taux de change. Veuillez contacter un agent pour vérifier le prix actuel. Les agents ne sont pas autorisés à faire ou à donner des représentations ou garanties relatives à la propriété que cela soit ici ou ailleurs, en leur nom ou au nom de leur client ou autre. Ils ne sont pas responsables des données mises à la disposition des clients dans ces présentations. Ces présentations ne font pas partie d'une offre ou d'un contrat et ne peuvent pas être considérées en tant que déclarations ou représentations de faits. Les agents ne sont pas responsables des informations concernant les arrangements financiers ou les structures commerciales pouvant être mises à leur disposition par leur client et portées à la connaissance des acheteurs potentiels.

2: Toutes les superficies, mesures ou distances sont approximatives. Les textes, photographies et plans ne sont donnés qu'à titre indicatif et ne sont pas nécessairement exhaustifs. Il ne peut être considéré que la propriété dispose des permis de construire ou autres autorisations nécessaires ou qu'il soit conforme aux réglementations. Leggett Immobilier n'a pas vérifié les services, équipements ou installations. Les acheteurs devront s'assurer eux-mêmes de l'état et fonctionnement des services, équipements ou installations par inspection ou autre.

3: Ces présentations ont été élaborées à partir des plans et spécifications préliminaires fournis avant la fin des travaux et doivent être considérés à titre informatifs. Les spécifications et plans peuvent avoir changé au cours de la construction et les finitions peuvent varier. Les acheteurs de la propriété ne doivent pas se contenter de ces informations et sont priés d'engager un notaire pour vérifier les plans et spécifications énoncées dans leurs contrats.

CONTACT

Réf. :A35819MIR17
DOSSIER COMPLET
ET PHOTOS
SUR DEMANDE

LEGGETT
IMMOBILIER INTERNATIONAL

Téléphone : +33 553 608 488
E-mail: prestige@leggett.fr

LEGGETT IMMOBILIER, 42 ROUTE DE RIBERAC, 24340 LA ROCHEBEAUCOURT, FRANCE
UK Freephone: 08700115151 telephone: +33 553 608 488 E-mail: prestige@leggett.fr