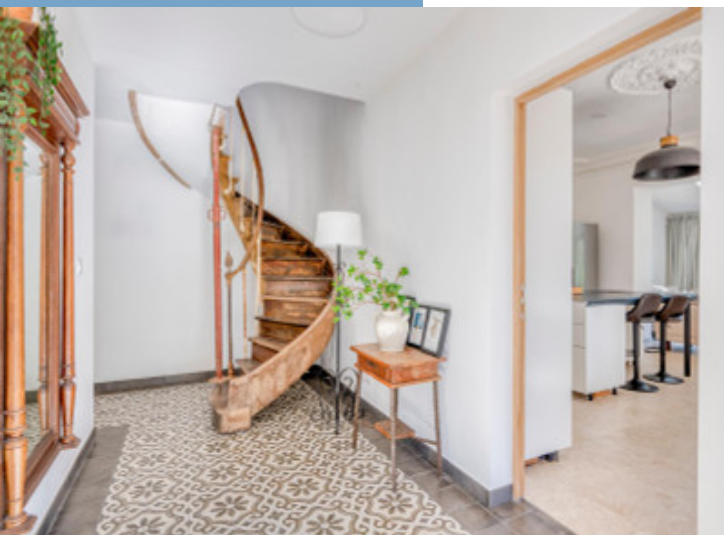




EXCEPTIONNELLE PROPRIÉTÉ RÉNOVÉE AVEC 3  
MAISONS SÉPARÉES, UN TOTAL DE 12  
CHAMBRES, 8 SALLES DE BAINS ET UN LAC

<https://fr.leggettprestige.com/>

EXCEPTIONNELLE  
PROPRIÉTÉ RÉNOVÉE AVEC  
3 MAISONS SÉPARÉES, UN  
TOTAL DE 12 CHAMBRES,  
8 SALLES DE...



INFORMATIONS	
REFERENCE	A35572VGR24
RIX	895 000 € £ 779,053* <small>* honoraires 5 % TTC à la charge de l'acquéreur (850 000 € EUR hors honoraires)</small>
CHAMBRES	12
SALLES DE BAIN	8
SURFACE INT.	500 m <sup>2</sup>
SURFACE EXT.	10744 m <sup>2</sup>
VILLE	Saint-Méard-de-Gurçon
DEPARTEMENT	Dordogne
EMPLACEMENT	Hameau
TYPE	Gîte
CONDITION	
PARTICULARITES	Piscine, Assainissement individuel, Lac
<small>*Prix basé sur le taux de change susceptible de changement</small>	



- Lac privé.
- Rénové avec charme et détails
- Gîte d'entreprise ou vie multi-générationnelle
- 2 Piscines
- Proche des commodités et des aéroports

EXCEPTIONNELLE  
PROPRIÉTÉ RÉNOVÉE  
AVEC 3 MAISONS  
SÉPARÉES, UN TOTAL DE  
12 CHAMBRES, 8 SALLES  
DE...

Réf. : A35572VGR24

Cette belle propriété offre trois maisons séparées qui totalisent 12 chambres, ce qui rend cette propriété idéale pour gérer une entreprise ou une vie multigénérationnelle. Les maisons sont situées dans un petit hameau et offrent une vue magnifique sur le lac privé.

## DESRIPTIF

Charmant Ensemble Immobilier Comprenant Trois Maisons Rénovées, Deux Piscines et un Lac Privé

Situé dans un hameau paisible aux abords d'un petit village, cet ensemble exceptionnel de trois maisons entièrement rénovées offre un superbe mélange de caractère, de confort et de modernité. Chaque habitation a été restaurée avec un grand souci du détail, proposant de vastes espaces de vie ouverts, de magnifiques sols carrelés, des salles de bains neuves et une décoration raffinée qui respecte pleinement l'authenticité de la région. Malgré la tranquillité des lieux, vous restez proche de destinations très recherchées telles que Bergerac, Saint-Émilion et Bordeaux.

La Maison 1, de style périgourdin et d'environ 230 m<sup>2</sup>, propose au rez-de-chaussée une vaste pièce de vie ouverte comprenant cuisine, salle à manger et salon, ainsi qu'une buanderie, une mezzanine, un bureau et un salon supplémentaire. À l'étage, vous trouverez une chambre avec salle d'eau et WC privés, deux autres chambres et une salle de bains avec WC. Le second étage offre deux chambres supplémentaires ainsi qu'une salle d'eau.

La Maison 2, charmante Girondine d'environ 135 m<sup>2</sup>, dispose au rez-de-chaussée d'une entrée accueillante menant à la pièce de vie comprenant cuisine, salle à manger et salon. S'ajoutent un bureau, un salon indépendant et un WC. À l'étage, la maison comprend une chambre avec salle d'eau et WC privés, un dressing, deux autr

Suite en ligne :

<https://fr.leggettprestige.com/luxueuse-propriete-a-vendre/view/A35572VGR24>

[DOSSIER COMPLET ET PHOTOS SUR DEMANDE](#)



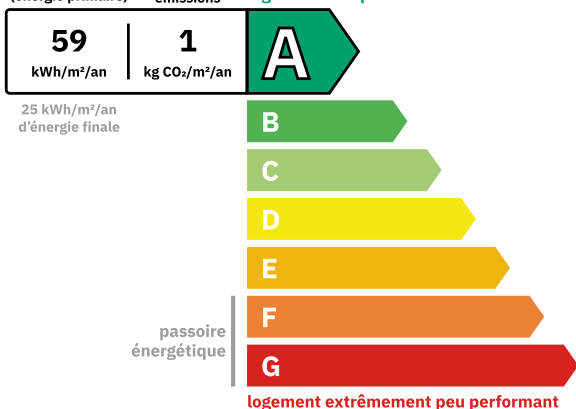
EXCEPTIONNELLE PROPRIÉTÉ  
RÉNOVÉE AVEC 3 MAISONS  
SÉPARÉES, UN TOTAL DE 12  
CHAMBRES, 8 SALLES DE...

Les informations sur les risques auxquels ce bien est exposé sont disponibles sur le site Géorisques :  
<https://www.georisques.gouv.fr/>

Réf. : A35572VGR24

## ENERGIE-DPE

consommation (énergie primaire) émissions logement très performant



peu d'émissions de CO₂



## NOTICE

Leggett Immobilier, leur clients et tout mandataire signalent que :

1: Les prix cités sont soumis aux fluctuations du taux de change. Veuillez contacter un agent pour vérifier le prix actuel. Les agents ne sont pas autorisés à faire ou à donner des représentations ou garanties relatives à la propriété que cela soit ici ou ailleurs, en leur nom ou au nom de leur client ou autre. Ils ne sont pas responsables des données mises à la disposition des clients dans ces présentations. Ces présentations ne font pas partie d'une offre ou d'un contrat et ne peuvent pas être considérées en tant que déclarations ou représentations de faits. Les agents ne sont pas responsables des informations concernant les arrangements financiers ou les structures commerciales pouvant être mises à leur disposition par leur client et portées à la connaissance des acheteurs potentiels.

2: Toutes les superficies, mesures ou distances sont approximatives. Les textes, photographies et plans ne sont donnés qu'à titre indicatif et ne sont pas nécessairement exhaustifs. Il ne peut être considéré que la propriété dispose des permis de construire ou autres autorisations nécessaires ou qu'il soit conforme aux réglementations. Leggett Immobilier n'a pas vérifié les services, équipements ou installations. Les acheteurs devront s'assurer eux-mêmes de l'état et fonctionnement des services, équipements ou installations par inspection ou autre.

3: Ces présentations ont été élaborées à partir des plans et spécifications préliminaires fournis avant la fin des travaux et doivent être considérés à titre informatifs. Les spécifications et plans peuvent avoir changé au cours de la construction et les finitions peuvent varier. Les acheteurs de la propriété ne doivent pas se contenter de ces informations et sont priés d'engager un notaire pour vérifier les plans et spécifications énoncées dans leurs contrats.

## CONTACT

Réf. :A35572VGR24  
DOSSIER COMPLET  
ET PHOTOS  
SUR DEMANDE

**LEGGETT**  
IMMOBILIER INTERNATIONAL

Téléphone : +33 553 608 488  
E-mail: [prestige@leggett.fr](mailto:prestige@leggett.fr)

LEGGETT IMMOBILIER, 42 ROUTE DE RIBERAC, 24340 LA ROCHEBEAUCOURT, FRANCE  
UK Freephone: 08700115151 telephone: +33 553 608 488 E-mail: [prestige@leggett.fr](mailto:prestige@leggett.fr)