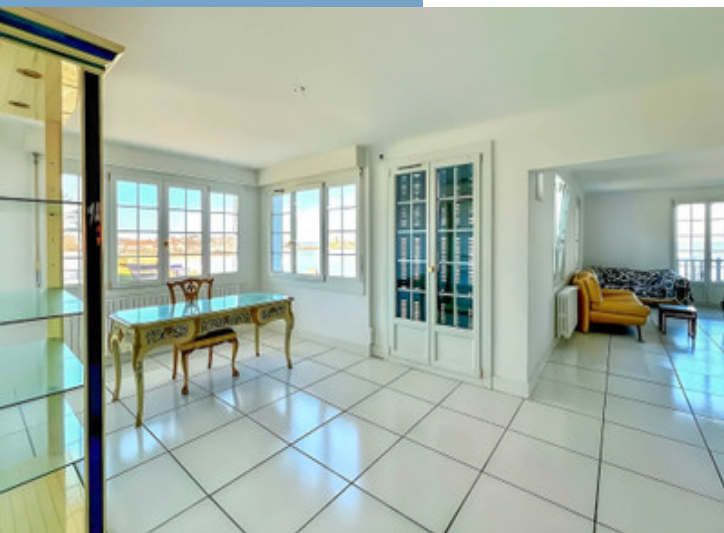
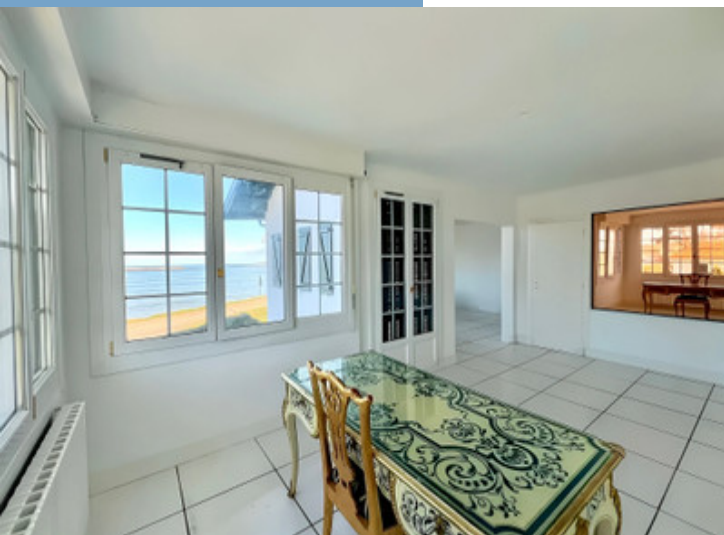




FRONT DE MER, BAIE DE CIBOURE /PLAGE
SOCOA, APT T7 D'EXCEPTION 177.5 M2 + 2
GARAGES + 2 LOCAUX AMÉNAGEABLES

<https://fr.leggettprestige.com/>

FRONT DE MER, BAIE DE
CIBOURE /PLAGE SOCOA,
APT T7 D'EXCEPTION
177.5 M2 + 2 GARAGES + 2
LOCAUX AMÉN...



INFORMATIONS	
REFERENCE	A34397MLR64
RIX	1 489 500 € £ 1,246,190* * honoraires 4 % TTC à la charge de l'aquéreur (1 430 000 € EUR hors honoraires)
CHAMBRES	4
SALLES DE BAIN	3
SURFACE INT.	177.52 m ²
SURFACE EXT.	55 m ²
VILLE	Saint-Jean-de-Luz
DEPARTEMENT	Pyrenees_Atlantiques
EMPLACEMENT	Côrtier
TYPE	Maison de Vacances, Appartement, Maison familiale
CONDITION	En bon état
PARTICULARITES	Garage, Parking privé, Près d'un golf
*Prix basé sur le taux de change susceptible de changement	



- En première ligne front de mer, vue mer 180°
- Beaux volumes généreux, lumineux, élégance
- Garages, stationnements, cave
- 2 locaux aménageables en RDC
- Plages, commerces, port à pied

FRONT DE MER, BAIE DE CIBOURE /PLAGE SOCOA, APT T7 D'EXCEPTION 177.5 M2 + 2 GARAGES + 2 LOCAUX AMÉN...

Réf. : A34397MLR64

Socoo, au cœur de la splendide Côte Basque, cet appartement d'exception bénéficie d'un emplacement privilégié, offrant des vues panoramiques imprenables sur la baie de Ciboure et Saint-Jean-de-Luz depuis ses terrasses, son balcon et sa véranda.

DESRIPTIF

Situation exceptionnelle : Au cœur de la splendide Baie de Ciboure, face au légendaire Fort de Socoo, cet appartement bénéficie d'une localisation idéale, à quelques minutes du centre historique de Saint-Jean-de-Luz, de l'emblématique ville de Biarritz et à quelques kilomètres de l'Espagne, dans un écrin naturel au cœur de la Côte Basque.

Entre l'Atlantique et les montagnes verdoyantes, il offre un accès privilégié aux plages familiales, aux ports de pêche pittoresques, ainsi qu'aux marchés locaux dynamiques, offrant un cadre de vie unique où se mêlent douceur basque, culture et nature. Cette destination parfaite pour les familles combine à merveille détente, aventure et découvertes : farniente au bord de l'eau, balades sur le sentier du littoral, escapades dans les villages authentiques du Pays Basque tels qu'Espelette et Ainhoa, ou journées de surf sur les vagues légendaires de l'Atlantique.

Face à l'océan, cet appartement élégant offre des vues panoramiques exceptionnelles à plus de 180°, à savourer depuis ses terrasses, son balcon ou sa véranda. Un véritable spectacle naturel, avec des levers et couchers de soleil à couper le souffle, à apprécier en toute saison.

L'appartement, baigné de lumière et doté de volumes généreux, présente un confort optimal et une atmosphère chaleureuse, dans un style élégant et raffiné. Il se compose de :

Une vaste entrée accueillante.

Un séjour/loggia de 50 m² environ, tra

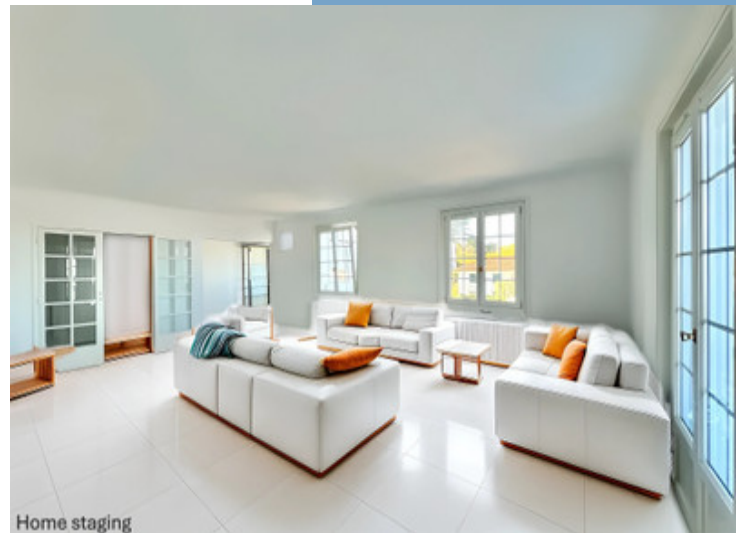
Suite en ligne :

<https://fr.leggettprestige.com/luxueuse-propriete-a-vendre/view/A34397MLR64>

[DOSSIER COMPLET ET PHOTOS SUR DEMANDE](#)

LEGGETT IMMOBILIER, 42 ROUTE DE RIBERAC, 24340 LA ROCHEBEAUCOURT, FRANCE

telephone: +33 553 608 488 E-mail: prestige@leggett.fr

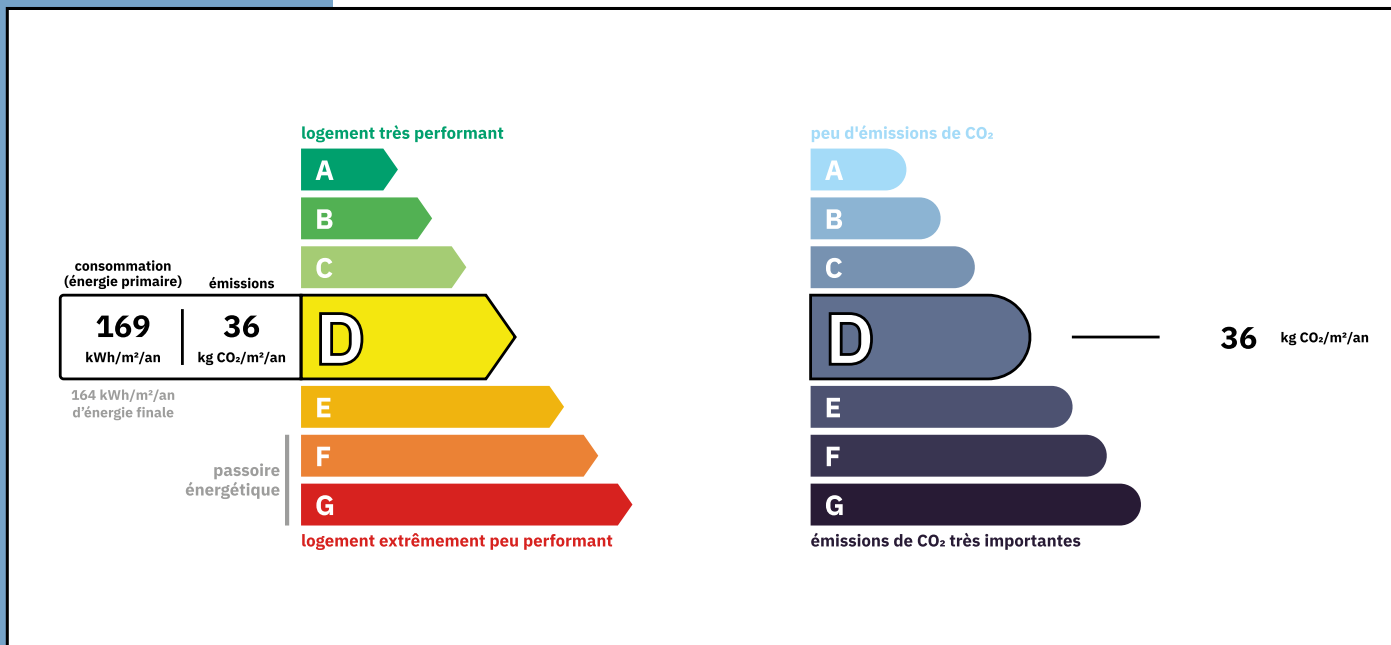


FRONT DE MER, BAIE DE
CIBOURE /PLAGE SOCOA, AP
T7 D'EXCEPTION 177,5 M2 + 2
GARAGES + 2 LOCAUX
AMÉN...

Les informations sur les risques auxquels ce bien est exposé sont disponibles sur le site Géorisques :
<https://www.georisques.gouv.fr/>

Réf. : A34397MLR64

ENERGIE-DPE



NOTICE

Leggett Immobilier, leur clients et tout mandataire signalent que :

1: Les prix cités sont soumis aux fluctuations du taux de change. Veuillez contacter un agent pour vérifier le prix actuel. Les agents ne sont pas autorisés à faire ou à donner des représentations ou garanties relatives à la propriété que cela soit ici ou ailleurs, en leur nom ou au nom de leur client ou autre. Ils ne sont pas responsables des données mises à la disposition des clients dans ces présentations. Ces présentations ne font pas partie d'une offre ou d'un contrat et ne peuvent pas être considérées en tant que déclarations ou représentations de faits. Les agents ne sont pas responsables des informations concernant les arrangements financiers ou les structures commerciales pouvant être mises à leur disposition par leur client et portées à la connaissance des acheteurs potentiels.

2: Toutes les superficies, mesures ou distances sont approximatives. Les textes, photographies et plans ne sont donnés qu'à titre indicatif et ne sont pas nécessairement exhaustifs. Il ne peut être considéré que la propriété dispose des permis de construire ou autres autorisations nécessaires ou qu'il soit conforme aux réglementations. Leggett Immobilier n'a pas vérifié les services, équipements ou installations. Les acheteurs devront s'assurer eux-mêmes de l'état et fonctionnement des services, équipements ou installations par inspection ou autre.

3: Ces présentations ont été élaborées à partir des plans et spécifications préliminaires fournis avant la fin des travaux et doivent être considérés à titre informatifs. Les spécifications et plans peuvent avoir changé au cours de la construction et les finitions peuvent varier. Les acheteurs de la propriété ne doivent pas se contenter de ces informations et sont priés d'engager un notaire pour vérifier les plans et spécifications énoncées dans leurs contrats.

CONTACT

Réf. :A34397MLR64
DOSSIER COMPLET
ET PHOTOS
SUR DEMANDE

LEGGETT
IMMOBILIER INTERNATIONAL

Téléphone : +33 553 608 488
E-mail: prestige@leggett.fr

LEGGETT IMMOBILIER, 42 ROUTE DE RIBERAC, 24340 LA ROCHEBEAUCOURT, FRANCE
UK Freephone: 08700115151 telephone: +33 553 608 488 E-mail: prestige@leggett.fr