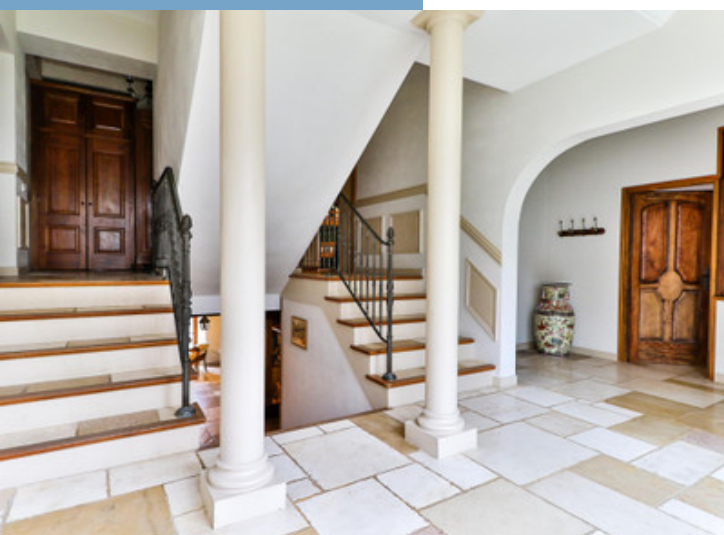




MANOIR DU XVII^E SIÈCLE ENTièrement RÉNOVÉ
COMPrenANT UN APPARTEMENT PRIVÉ AVEC
UN FABULEUX PLAFOND VOÛTÉ.

<https://fr.leggettprestige.com/>

MANOIR DU XVII^E SIÈCLE
ENTIÈREMENT RÉNOVÉ
COMPRENANT UN
APPARTEMENT PRIVÉ AVEC
UN FABULEUX PLAFO...



INFORMATIONS	
REFERENCE	A33890JST74
PRIX	1 199 500 € £ 1,041,046* *honoraires à la charge du vendeur
CHAMBRES	6
SALLES DE BAIN	5
SURFACE INT.	487 m²
SURFACE EXT.	1542 m²
VILLE	Mieussy
DEPARTEMENT	Haute_Savoie
EMPLACEMENT	Village
TYPE	Maison de Vacances, Maison, Maison familiale
CONDITION	
PARTICULARITES	Tout à l'égout, Parking privé, Granges - dépendances
*Prix basé sur le taux de change susceptible de changement	



- Près de Genève et du ski
- Grande propriété d'époque entièrement rénovée
- Magnifique plafond voûté en bois
- Deux espaces d'hébergement séparés pour les locat
- Vue sur les montagnes au sud

MANOIR DU XVII^E SIÈCLE
ENTIÈREMENT RÉNOVÉ
COMPRENANT UN
APPARTEMENT PRIVÉ
AVEC UN FABULEUX
PLAFO...

Réf. : A33890JST74

Cette maison historique en pierre datant de 1585, située à Mieussy en Haute-Savoie, offre une vue imprenable sur les montagnes au sud, à seulement 30 km de Genève et proche des stations de ski.

Vue sur le Mt Blanc

DESRIPTIF

Cette remarquable maison historique située près du centre du pittoresque village de Mieussy, en Haute-Savoie. Le village est connu pour son charme alpin et ses activités de plein air. Il a une histoire riche et sert de porte d'entrée aux stations de ski voisines. Celles-ci comprennent les Portes du Soleil, le Grand Massif, l'Espace de Lys et Les Brasses.

****La vie à Mieussy offre le meilleur des deux mondes puisque Genève se trouve à 30 km à travers la magnifique Vallée Verte.****

Excellente note énergétique pour une maison de ce type.

Ancien couvent datant de 1585, cette maison spacieuse et magnifiquement rénovée est située près de l'église de Mieussy et à distance de marche de toutes les commodités du village. Tout en conservant son charme historique, la propriété a été modernisée avec goût pour vous offrir luxe et confort.

****Contactez-nous pour plus de photos et de plans d'étage. Images à 360° ci-dessous.****

L'agencement de la propriété allie élégance et fonctionnalité :

Le rez-de-chaussée : Une cuisine et un espace manger spacieux avec un poêle à bois orné, un salon confortable avec un feu ouvert, une buanderie, une salle de jeux, une chaufferie, un WC, une salle de douche et de nombreux espaces de rangement.

Premier étage : Quatre chambres aux dimensions généreuses, dont trois avec salle de bains privative (deux avec douche privative et une avec salle de bains privative et dressing), ainsi que des toilettes séparées.

Deuxième

Suite en ligne :

<https://fr.leggettprestige.com/luxueuse-proprieete-a-vendre/view/A33890JST74>

DOSSIER COMPLET ET PHOTOS SUR DEMANDE

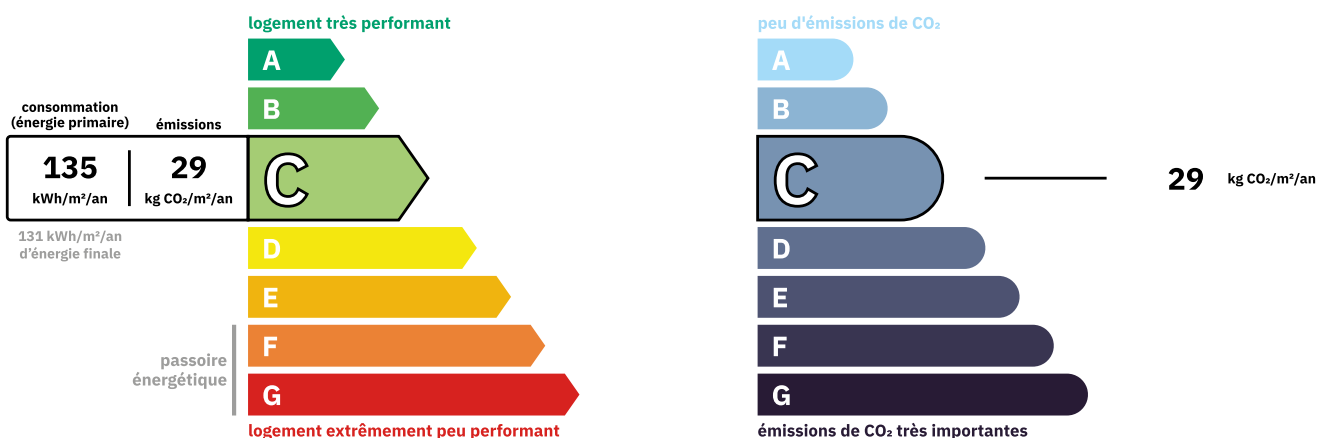


MANOIR DU XVII^E SIÈCLE
ENTIÈREMENT RÉNOVÉ
COMPRENANT UN
APPARTEMENT PRIVÉ AVEC
UN FABULEUX PLAFO...

Les informations sur les risques auxquels ce bien est exposé sont disponibles sur le site Géorisques :
<https://www.georisques.gouv.fr/>

Réf. : A33890JST74

ENERGIE-DPE



NOTICE

Leggett Immobilier, leur clients et tout mandataire signalent que :

1: Les prix cités sont soumis aux fluctuations du taux de change. Veuillez contacter un agent pour vérifier le prix actuel. Les agents ne sont pas autorisés à faire ou à donner des représentations ou garanties relatives à la propriété que cela soit ici ou ailleurs, en leur nom ou au nom de leur client ou autre. Ils ne sont pas responsables des données mises à la disposition des clients dans ces présentations. Ces présentations ne font pas partie d'une offre ou d'un contrat et ne peuvent pas être considérées en tant que déclarations ou représentations de faits. Les agents ne sont pas responsables des informations concernant les arrangements financiers ou les structures commerciales pouvant être mises à leur disposition par leur client et portées à la connaissance des acheteurs potentiels.

2: Toutes les superficies, mesures ou distances sont approximatives. Les textes, photographies et plans ne sont donnés qu'à titre indicatif et ne sont pas nécessairement exhaustifs. Il ne peut être considéré que la propriété dispose des permis de construire ou autres autorisations nécessaires ou qu'il soit conforme aux réglementations. Leggett Immobilier n'a pas vérifié les services, équipements ou installations. Les acheteurs devront s'assurer eux-mêmes de l'état et fonctionnement des services, équipements ou installations par inspection ou autre.

3: Ces présentations ont été élaborées à partir des plans et spécifications préliminaires fournis avant la fin des travaux et doivent être considérés à titre informatifs. Les spécifications et plans peuvent avoir changé au cours de la construction et les finitions peuvent varier. Les acheteurs de la propriété ne doivent pas se contenter de ces informations et sont priés d'engager un notaire pour vérifier les plans et spécifications énoncées dans leurs contrats.

CONTACT

Réf. :A33890JST74
DOSSIER COMPLET
ET PHOTOS
SUR DEMANDE

LEGGETT
IMMOBILIER INTERNATIONAL

Téléphone : +33 553 608 488
E-mail: prestige@leggett.fr

LEGGETT IMMOBILIER, 42 ROUTE DE RIBERAC, 24340 LA ROCHEBEAUCOURT, FRANCE
UK Freephone: 08700115151 telephone: +33 553 608 488 E-mail: prestige@leggett.fr