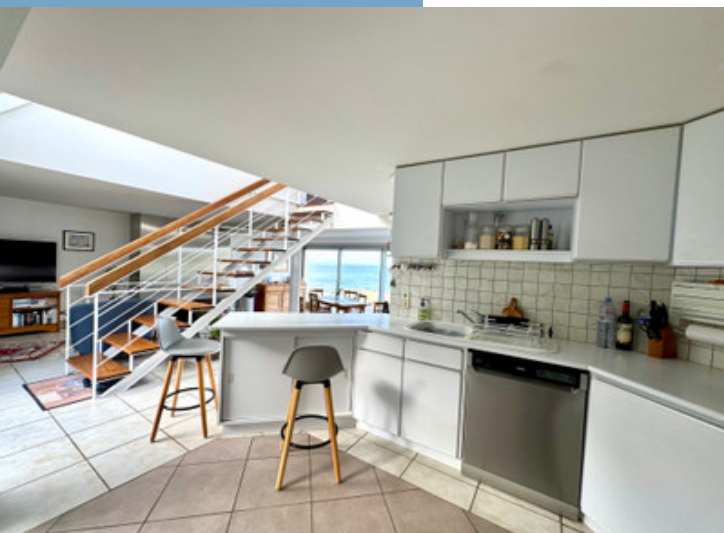




SUPERBE MAISON D'ARCHITECTE AVEC VUE
PANORAMIQUE SUR LA MER, TERRASSE, GRAND
JARDIN ET PARKING PRIVÉ SÉCURISÉ.

<https://fr.leggettprestige.com/>

SUPERBE MAISON
D'ARCHITECTE AVEC VUE
PANORAMIQUE SUR LA
MER, TERRASSE, GRAND
JARDIN ET PARKING PRIVÉ..



INFORMATIONS	
REFERENCE	A33781SEB29
RIX	748 800 € £ 624,91 * *honoraires à la charge du vendeur
CHAMBRES	3
SALLES DE BAIN	2
SURFACE INT.	91 m ²
SURFACE EXT.	1071 m ²
VILLE	Saint-Pabu
DEPARTEMENT	Finistere
EMPLACEMENT	
TYPE	Maison de Vacances, Maison
CONDITION	
PARTICULARITES	Tout à l'égout, Garage, Parking privé
*Prix basé sur le taux de change susceptible de changement	



- Maison d'architecte lumineuse et élégante de 1984.
- Plancher chauffant avec pompe à chaleur (DPE - C)
- Vue imprenable sur la mer depuis tous les espaces.
- Garage avec 3 niveaux et possibilité d'hébergement
- A 30 min de l'aéroport de Brest / TGV pour Paris.

SUPERBE MAISON
D'ARCHITECTE AVEC VUE
PANORAMIQUE SUR LA
MER, TERRASSE, GRAND
JARDIN ET PARKING
PRIVÉ..

Réf. : A33781SEB29

Cette propriété exceptionnelle allie l'élégance moderne à un magnifique paysage côtier.

Conçue pour allier confort et style, elle offre une suite parentale au rez-de-chaussée avec salle de bain attenante, garantissant intimité et praticité.

DESRIPTIF

Superbe maison d'architecte avec vue panoramique sur la mer, terrasse, grand jardin et parking privé sécurisé.

Rez-de-chaussée :

- Séjour spacieux avec cheminée design épurée, parfaitement relié à une cuisine entièrement équipée.
- S'ouvre sur une terrasse de 20 m², l'endroit idéal pour profiter de la vue panoramique sur la mer.
- Buanderie pratique, WC séparé avec lave-mains.

Premier étage :

- Deux chambres lumineuses et aérées.
- Un bureau stratégiquement placé avec vue sur la mer.
- Une salle de bain moderne avec WC.
- Chauffage au sol alimenté par une pompe à chaleur économe en énergie (indice DPE : C).

Extérieur :

Le jardin de 1100 m² est un havre de paix, idéal pour se détendre tout en profitant du paysage.

Caractéristiques supplémentaires :

- Un garage indépendant sur trois niveaux avec parking pour deux véhicules.
- Grande mezzanine, offrant un grand espace de rangement et un potentiel de transformation en gîte pour les invités ou en location saisonnière.
- Un sous-sol offrant un espace de rangement supplémentaire ou une cave à vin.

Cette maison unique allie parfaitement l'élégance architecturale moderne à la beauté naturelle de son environnement. Ne manquez pas l'opportunité de posséder un coin de paradis à seulement 30 minutes de Brest avec l'aéroport international et les trains TGV pour Paris.

Dimensions...

Suite en ligne :

<https://fr.leggettprestige.com/luxueuse-propriete-a-vendre/view/A33781SEB29>

[DOSSIER COMPLET ET PHOTOS SUR DEMANDE](#)

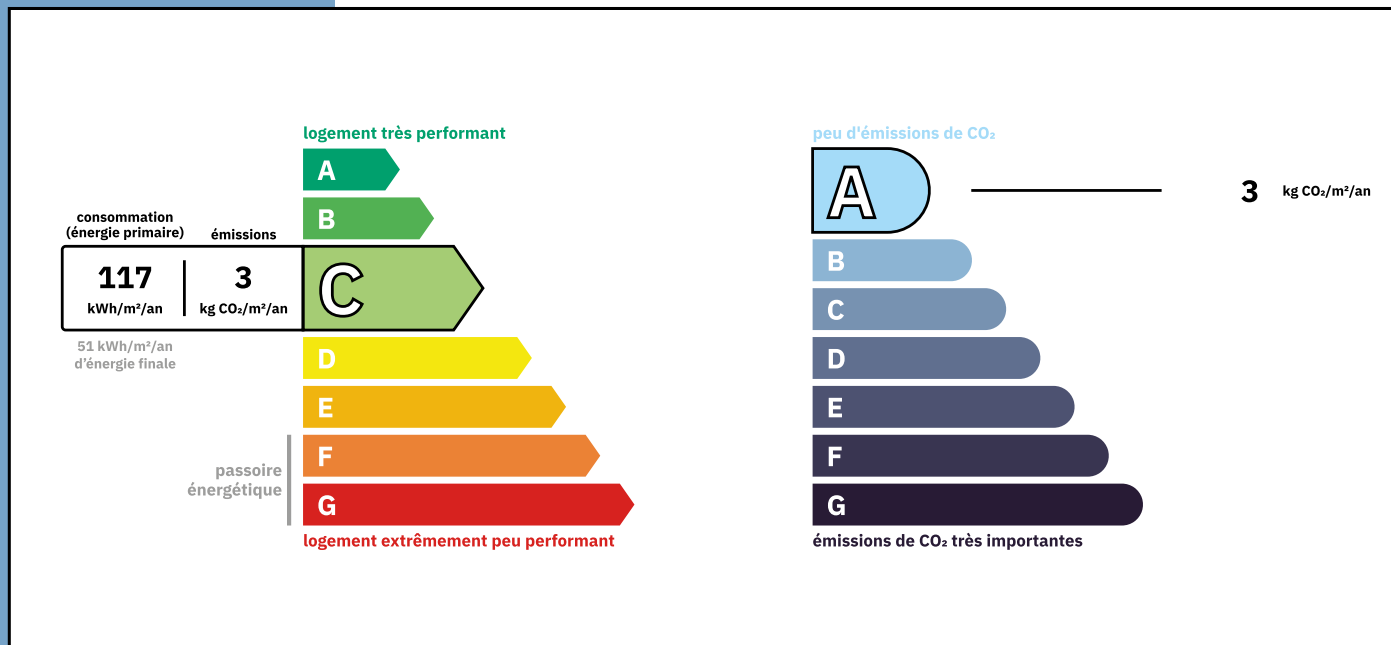


SUPERBE MAISON
D'ARCHITECTE AVEC VUE
PANORAMIQUE SUR LA MER,
TERRASSE, GRAND JARDIN ET
PARKING PRIVÉ..

Les informations sur les risques auxquels ce bien est exposé sont disponibles sur le site Géorisques :
<https://www.georisques.gouv.fr/>

Réf. : A3378ISEB29

ENERGIE-DPE



NOTICE

Leggett Immobilier, leur clients et tout mandataire signalent que :

1: Les prix cités sont soumis aux fluctuations du taux de change. Veuillez contacter un agent pour vérifier le prix actuel. Les agents ne sont pas autorisés à faire ou à donner des représentations ou garanties relatives à la propriété que cela soit ici ou ailleurs, en leur nom ou au nom de leur client ou autre. Ils ne sont pas responsables des données mises à la disposition des clients dans ces présentations. Ces présentations ne font pas partie d'une offre ou d'un contrat et ne peuvent pas être considérées en tant que déclarations ou représentations de faits. Les agents ne sont pas responsables des informations concernant les arrangements financiers ou les structures commerciales pouvant être mises à leur disposition par leur client et portées à la connaissance des acheteurs potentiels.

2: Toutes les superficies, mesures ou distances sont approximatives. Les textes, photographies et plans ne sont donnés qu'à titre indicatif et ne sont pas nécessairement exhaustifs. Il ne peut être considéré que la propriété dispose des permis de construire ou autres autorisations nécessaires ou qu'il soit conforme aux réglementations. Leggett Immobilier n'a pas vérifié les services, équipements ou installations. Les acheteurs devront s'assurer eux-mêmes de l'état et fonctionnement des services, équipements ou installations par inspection ou autre.

3: Ces présentations ont été élaborées à partir des plans et spécifications préliminaires fournis avant la fin des travaux et doivent être considérés à titre informatifs. Les spécifications et plans peuvent avoir changé au cours de la construction et les finitions peuvent varier. Les acheteurs de la propriété ne doivent pas se contenter de ces informations et sont priés d'engager un notaire pour vérifier les plans et spécifications énoncées dans leurs contrats.

CONTACT

Réf. :A3378ISEB29
DOSSIER COMPLET
ET PHOTOS
SUR DEMANDE

LEGGETT
IMMOBILIER INTERNATIONAL

Téléphone : +33 553 608 488
E-mail: prestige@leggett.fr

LEGGETT IMMOBILIER, 42 ROUTE DE RIBERAC, 24340 LA ROCHEBEAUCOURT, FRANCE
UK Freephone: 08700115151 telephone: +33 553 608 488 E-mail: prestige@leggett.fr