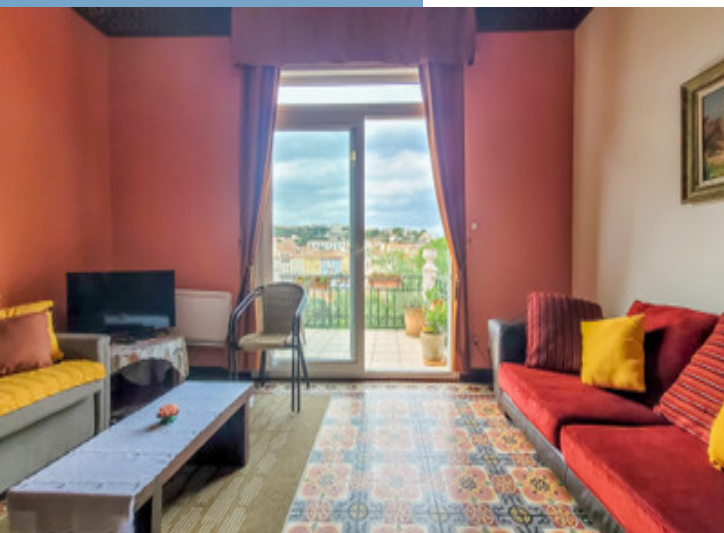
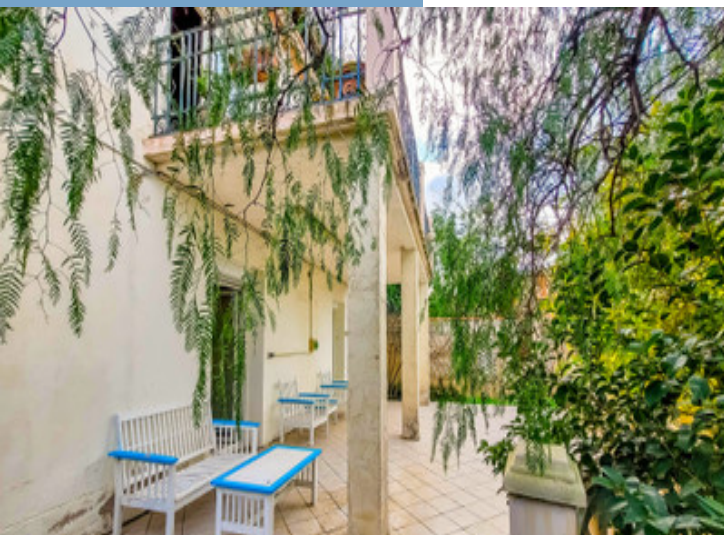




SPACIEUSE MAISON 4 CHAMBRES AVEC VUE SUR
LE PORT À PORT- VENDRES, JARDIN ET TERRASSE,
POTENTIEL LOCATIF.

<https://fr.leggettprestige.com/>

SPACIEUSE MAISON 4
CHAMBRES AVEC VUE SUR
LE PORT À
PORT-VENDRES, JARDIN ET
TERRASSE, POTENTIEL
LOCA...



INFORMATIONS	
REFERENCE	A33490AHA66
RIX	595 000 € £ 497,807* *honoraires à la charge du vendeur
CHAMBRES	4
SALLES DE BAIN	2
SURFACE INT.	147 m ²
SURFACE EXT.	491 m ²
VILLE	Port-Vendres
DEPARTEMENT	Pyrenees_Orientales
EMPLACEMENT	Ville
TYPE	Maison de Vacances, Maison, Maison familiale
CONDITION	En bon état
PARTICULARITES	Tout à l'égout, ADSL, Raccordé à l'eau courante

*Prix basé sur le taux de change susceptible de changement



- Situation à proximité du port et commerces
- Vue sur le port
- 4 grande chambres et 2 salles de bains
- Repartie sur 2 niveaux
- Jardin et terrasse

SPACIEUSE MAISON 4
CHAMBRES AVEC VUE SUR
LE PORT À
PORT-VENDRES, JARDIN
ET TERRASSE, POTENTIEL
LOCA...

Réf. : A33490AHA66

Située à Port-Vendres, cette spacieuse maison est de 147 m², avec 4 chambres et 2 salles de bains, offre une vue imprenable sur le port. Lumineuse et très atypique, elle dispose d'un grand salon ouvert sur la salle à manger et d'une cuisine équipée, idéale pour les repas en famille. Les espaces de vie généreux et les nombreux rangements en

DESRIPTIF

Nichée dans la charmante ville balnéaire de Port-Vendres, cette spacieuse propriété de 4 chambres et 2 salles de bains, construite en 1905, offre une opportunité exceptionnelle, aussi bien pour une résidence familiale que pour un investissement.

Port-Vendres est une ville portuaire prisée, dotée de nombreux commerces et restaurants.

À proximité de Perpignan, avec son aéroport et sa gare TGV, la ville bénéficie également d'un accès rapide à l'Espagne et à l'aéroport de Gérone.

La maison offre 147 m² d'espace habitable.

Rez-de-chaussée

Hall d'entrée

Cuisine équipée et aménagée – 13 m², avec placards de rangement

Espace de vie – salon et salle à manger, avec un espace de rangement supplémentaire

Plafond de style colonial, offrant une vue imprenable sur le port depuis l'intérieur

Accès à la terrasse de 18 m²

Chambre 1 – 14 m², avec accès direct à la terrasse

Chambre 2 – 13 m², avec vue sur le jardin avant

Salle de bains – 6 m², entièrement carrelée, avec douche à l'italienne et double vasque

WC indépendant avec lavabo

Rez-de-jardin

Escalier intérieur menant au niveau inférieur

Chambre 3 – 16 m², avec accès à la terrasse

Chambre 4 – 16 m², avec accès à la terrasse

Salle de bains – 7 m², entièrement carrelée, avec baignoire et lavabo

WC indépendant

Buanderie – 8 m²

Cave – 35 m² (uniquement pour le stockage)

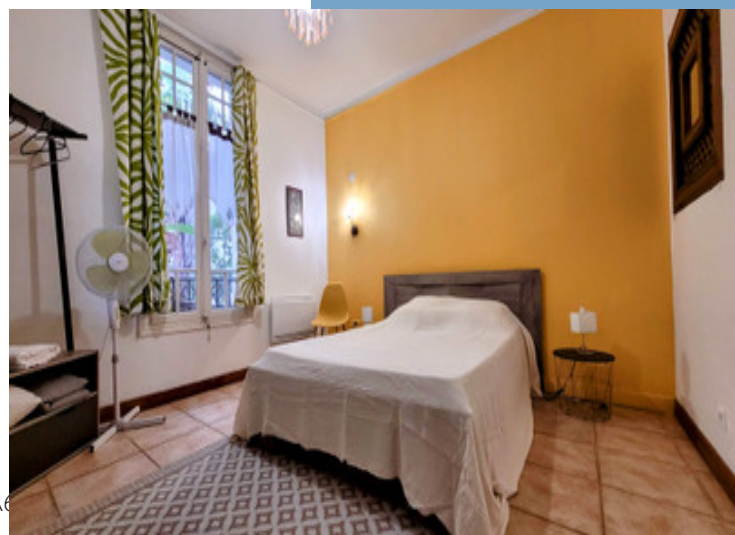
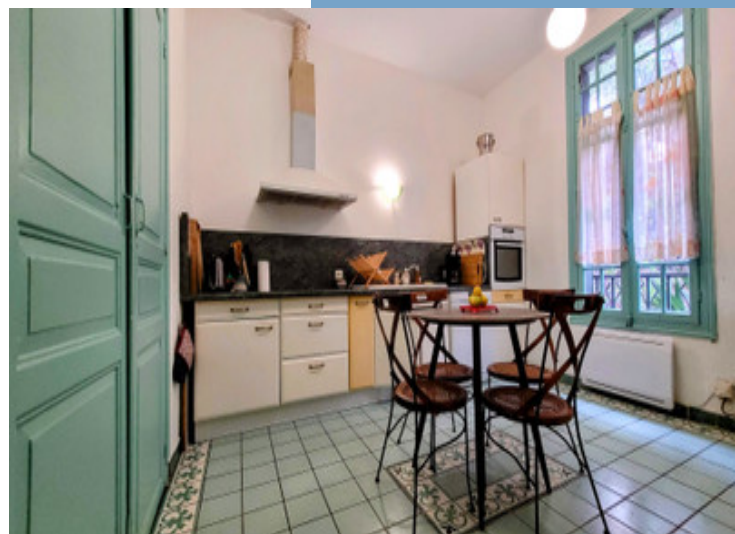
Extérieur

Jardin avant, accessible par des marches descendant depuis la route All

Suite en ligne :

<https://fr.leggettprestige.com/luxueuse-propriete-a-vendre/view/A33490AHA66>

[DOSSIER COMPLET ET PHOTOS SUR DEMANDE](#)

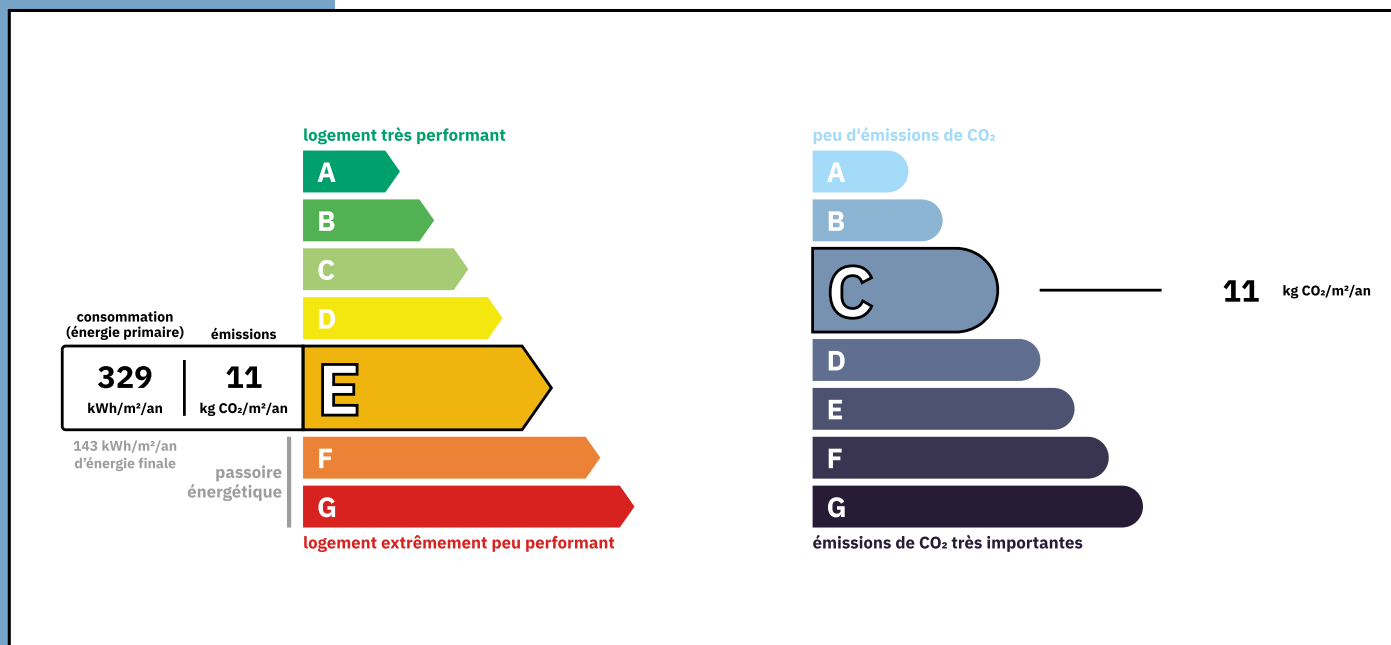


SPACIEUSE MAISON 4
CHAMBRES AVEC VUE SUR LE
PORT À PORT-VENDRES,
JARDIN ET TERRASSE,
POTENTIEL LOCA...

Les informations sur les risques auxquels ce bien est exposé sont disponibles sur le site Géorisques :
<https://www.georisques.gouv.fr/>

Réf. : A33490AHA66

ENERGIE-DPE



NOTICE

Leggett Immobilier, leur clients et tout mandataire signalent que :

1: Les prix cités sont soumis aux fluctuations du taux de change. Veuillez contacter un agent pour vérifier le prix actuel. Les agents ne sont pas autorisés à faire ou à donner des représentations ou garanties relatives à la propriété que cela soit ici ou ailleurs, en leur nom ou au nom de leur client ou autre. Ils ne sont pas responsables des données mises à la disposition des clients dans ces présentations. Ces présentations ne font pas partie d'une offre ou d'un contrat et ne peuvent pas être considérées en tant que déclarations ou représentations de faits. Les agents ne sont pas responsables des informations concernant les arrangements financiers ou les structures commerciales pouvant être mises à leur disposition par leur client et portées à la connaissance des acheteurs potentiels.

2: Toutes les superficies, mesures ou distances sont approximatives. Les textes, photographies et plans ne sont donnés qu'à titre indicatif et ne sont pas nécessairement exhaustifs. Il ne peut être considéré que la propriété dispose des permis de construire ou autres autorisations nécessaires ou qu'il soit conforme aux réglementations. Leggett Immobilier n'a pas vérifié les services, équipements ou installations. Les acheteurs devront s'assurer eux-mêmes de l'état et fonctionnement des services, équipements ou installations par inspection ou autre.

3: Ces présentations ont été élaborées à partir des plans et spécifications préliminaires fournis avant la fin des travaux et doivent être considérés à titre informatifs. Les spécifications et plans peuvent avoir changé au cours de la construction et les finitions peuvent varier. Les acheteurs de la propriété ne doivent pas se contenter de ces informations et sont priés d'engager un notaire pour vérifier les plans et spécifications énoncées dans leurs contrats.

CONTACT

Réf. :A33490AHA66
DOSSIER COMPLET
ET PHOTOS
SUR DEMANDE

LEGGETT
IMMOBILIER INTERNATIONAL

Téléphone : +33 553 608 488
E-mail: prestige@leggett.fr

LEGGETT IMMOBILIER, 42 ROUTE DE RIBERAC, 24340 LA ROCHEBEAUCOURT, FRANCE
UK Freephone: 08700115151 telephone: +33 553 608 488 E-mail: prestige@leggett.fr