



CHARMANTE MAISON-DE-MAÎTRE EN VILLAGE +
GRANGES + BEAU JARDIN + PAU 20 MIN + IDÉAL
B&B, GÎTES, GÎTE D'ÉTAPE...

<https://fr.leggettprestige.com/>

CHARMANTE
MAISON-DE-MAÎTRE EN
VILLAGE + GRANGES +
BEAU JARDIN + PAU 20
MIN + IDÉAL B&B, GÎTES,
GÜ..



INFORMATIONS	
REFERENCE	A33243CEL64
PRIX	560 000 € £ 468,524* *honoraires à la charge du vendeur
CHAMBRES	6
SALLES DE BAIN	2
SURFACE INT.	256 m ²
SURFACE EXT.	6894 m ²
VILLE	Oloron-Sainte-Marie
DEPARTEMENT	Pyrenees_Atlantiques
EMPLACEMENT	Village
TYPE	Maison de Vacances, Gîtes, Maison
CONDITION	
PARTICULARITES	Tout à l'égout, Près d' une rivière, Garage
*Prix basé sur le taux de change susceptible de changement	



- Idéale maison familiale/B&B: 6 chambres, Pau 20 mn
- Chemin-de-St-Jacques-de-Compostelle : 100 mètres
- Sur Route d'Artagnan (équestre) : B&B + chevaux
- Granges: chevaux/gîte/gîte d'étape/local/bureaux
- Village rural; boulangerie, épicerie, écoles à 5 m

CHARMANTE
MAISON-DE-MAÎTRE EN
VILLAGE + GRANGES +
BEAU JARDIN + PAU 20
MIN + IDÉAL B&B, GÎTES,
G...

Réf. : A33243CEL64

Située dans un village au cœur du pays du Jurançon, cette maison-de-maître a beaucoup à offrir... six chambres, une excellente DPE (B), des granges à aménager et un beau parc parfait pour une piscine!

DESRIPTIF

...

Construite au XVIII^e siècle, cette ravissante maison-de-maître a un potentiel énorme... quel que soit votre projet!

Entourée d'un joli parc de 6894m² traversé par un ruisseau, la maison-de-maître (256m²) sur trois niveaux comprend six chambres ensoleillées dont une au rez-de-chaussée, une belle cuisine ouverte et une superbe pièce de style loft au dernier étage.

Attenante à la maison-de-maître se trouvent une grande grange à deux niveaux avec garage au rez-de-chaussée et bureau à l'étage, une plus petite grange à deux niveaux avec bureau/atelier à l'étage, et une grange indépendante à deux niveaux (à restaurer).

Les trois granges sont disposées autour d'une cour intérieure, également accessible depuis la cuisine de la maison-de-maître. Avec autorisation, il pourra être possible de transformer les granges en gîtes, chambres d'hôtes, locaux commerciaux... ou de les utiliser pour créer plus d'espace de vie pour la maison-de-maître.

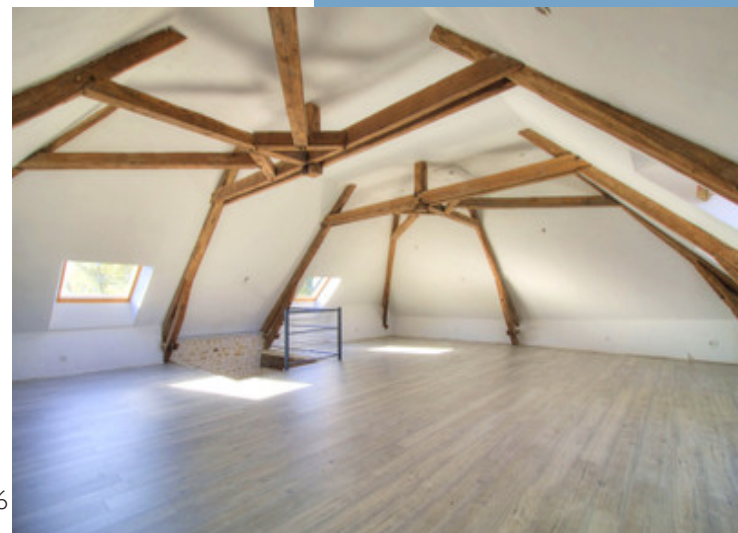
La propriété donne sur une cour d'entrée, qui permet de se garer dans la grande grange ou juste devant. De plus, il y a une allée privée sur le côté de la maison qui donne accès direct au parc.

Depuis la cour d'entrée, la porte d'entrée de la maison-de-maître s'ouvre sur un large hall d'entrée avec un escalier en bois au fond. À droite de l'escalier se trouve un salon/salle à manger ensoleillé avec poêle à bois et des portes donnant sur la terrasse et le parc. Attenant à cette pièce se trou

Suite en ligne :

<https://fr.leggettprestige.com/luxueuse-propriete-a-vendre/view/A33243CEL64>

[DOSSIER COMPLET ET PHOTOS SUR DEMANDE](#)

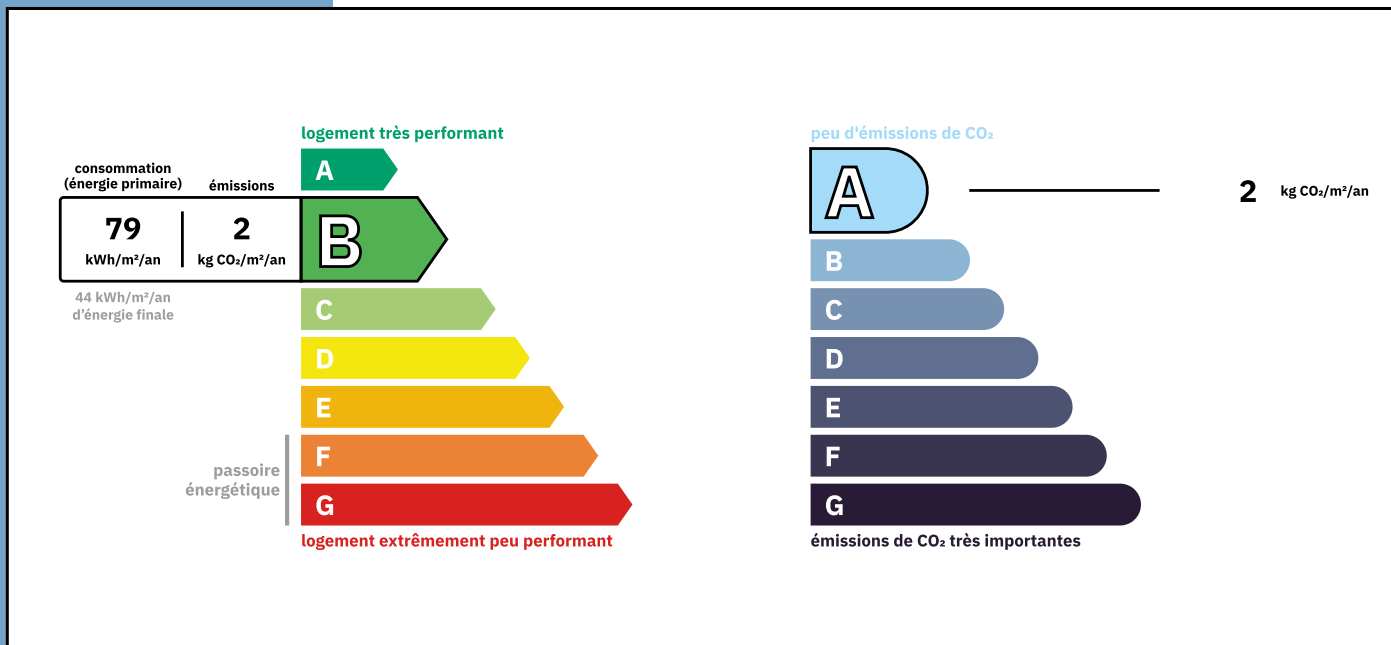


CHARMANTE
MAISON-DE-MÂTRE EN
VILLAGE + GRANGES + BEAU
JARDIN + PAU 20 MIN + IDÉAL
B&B, GÎTES, G.L.

Les informations sur les risques auxquels ce bien est exposé sont disponibles sur le site Géorisques :
<https://www.georisques.gouv.fr/>

Réf. : A33243CEL64

ENERGIE-DPE



NOTICE

Leggett Immobilier, leur clients et tout mandataire signalent que :

1: Les prix cités sont soumis aux fluctuations du taux de change. Veuillez contacter un agent pour vérifier le prix actuel. Les agents ne sont pas autorisés à faire ou à donner des représentations ou garanties relatives à la propriété que cela soit ici ou ailleurs, en leur nom ou au nom de leur client ou autre. Ils ne sont pas responsables des données mises à la disposition des clients dans ces présentations. Ces présentations ne font pas partie d'une offre ou d'un contrat et ne peuvent pas être considérées en tant que déclarations ou représentations de faits. Les agents ne sont pas responsables des informations concernant les arrangements financiers ou les structures commerciales pouvant être mises à leur disposition par leur client et portées à la connaissance des acheteurs potentiels.

2: Toutes les superficies, mesures ou distances sont approximatives. Les textes, photographies et plans ne sont donnés qu'à titre indicatif et ne sont pas nécessairement exhaustifs. Il ne peut être considéré que la propriété dispose des permis de construire ou autres autorisations nécessaires ou qu'il soit conforme aux réglementations. Leggett Immobilier n'a pas vérifié les services, équipements ou installations. Les acheteurs devront s'assurer eux-mêmes de l'état et fonctionnement des services, équipements ou installations par inspection ou autre.

3: Ces présentations ont été élaborées à partir des plans et spécifications préliminaires fournis avant la fin des travaux et doivent être considérés à titre informatifs. Les spécifications et plans peuvent avoir changé au cours de la construction et les finitions peuvent varier. Les acheteurs de la propriété ne doivent pas se contenter de ces informations et sont priés d'engager un notaire pour vérifier les plans et spécifications énoncées dans leurs contrats.

CONTACT

Réf. :A33243CEL64
DOSSIER COMPLET
ET PHOTOS
SUR DEMANDE

LEGGETT
IMMOBILIER INTERNATIONAL

Téléphone : +33 553 608 488
E-mail: prestige@leggett.fr

LEGGETT IMMOBILIER, 42 ROUTE DE RIBERAC, 24340 LA ROCHEBEAUCOURT, FRANCE
UK Freephone: 08700115151 telephone: +33 553 608 488 E-mail: prestige@leggett.fr