

**LEGGETT**  
INTERNATIONAL REAL ESTATE



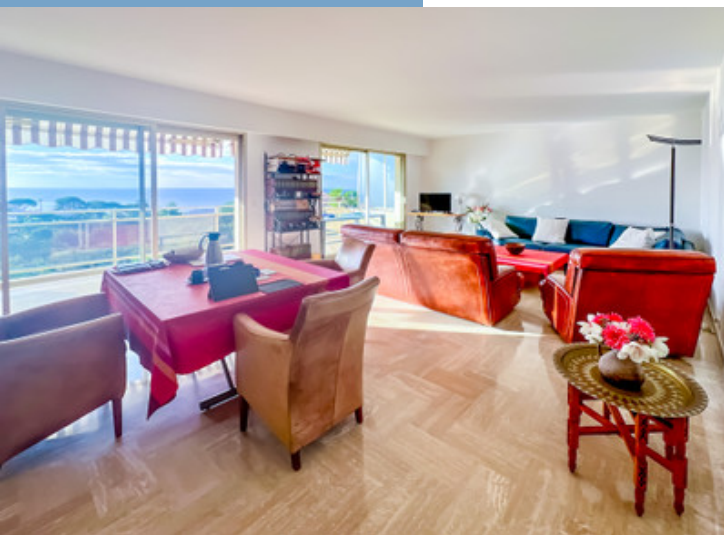
**Hamptons**  
INTERNATIONAL



CANNES CROIX DES GARDES VUE MER À 180° |  
DERNIER ÉTAGE | RÉSIDENCE DE PRESTIGE À  
CANNES

<https://fr.leggettprestige.com/>

CANNES CROIX DES  
GARDES VUE MER À 180° |  
DERNIER ÉTAGE |  
RÉSIDENCE DE PRESTIGE À  
CANNES...



INFORMATIONS	
REFERENCE	A32865SST06
RIX	1 270 000 € £ 1,105,573* <small>*honoraires à la charge du vendeur</small>
CHAMBRES	2
SALLES DE BAIN	2
SURFACE INT.	98 m <sup>2</sup>
SURFACE EXT.	25 m <sup>2</sup>
VILLE	Cannes
DEPARTEMENT	Alpes_Maritimes
EMPLACEMENT	C&ocirc;rtier
TYPE	Maison de Vacances, Appartement, Maison familiale
CONDITION	En bon état
PARTICULARITES	Piscine, Parking privé, ADSL

\*Prix basé sur le taux de change susceptible de changement



- Dernier étage
- Vue mer panoramique
- 98m<sup>2</sup>
- Appartement rénové avec matériaux de qualité
- Calme absolu

CANNES CROIX DES  
GARDES VUE MER À 180° |  
DERNIER ÉTAGE |  
RÉSIDENCE DE PRESTIGE À  
CANNES...

Réf. : A32865SST06

Cannes – Croix des Gardes | Dernier étage | Vue mer panoramique

Dans l'un des quartiers les plus prisés de la Côte d'Azur, au cœur d'une résidence de standing avec piscine, gardien et jardins luxuriants, découvrez ce superbe appartement traversant de 98m<sup>2</sup>, situé au

## DESRIPTIF

Cannes – Croix des Gardes | Dernier étage | Vue mer panoramique | Résidence de prestige avec piscine  
Et si vivre à Cannes n'était plus un rêve, mais votre prochain projet de vie ?

Situé dans le prestigieux quartier de la Croix des Gardes, niché au calme d'un écrin de verdure à quelques minutes de la Croisette, ce superbe appartement de 98 m<sup>2</sup> occupe le dernier étage d'une résidence de standing parfaitement entretenue, avec piscine, gardien et jardins méditerranéens.

Entièrement rénové avec des matériaux haut de gamme, il offre un cadre de vie à la fois élégant, confortable et lumineux – idéal pour profiter pleinement de la douceur de vivre cannoise.

Dès l'entrée, l'atmosphère vous enveloppe : volumes généreux, lumière naturelle omniprésente, prestations soignées, et surtout une vue panoramique exceptionnelle sur la mer, les îles de Lérins, la baie de Cannes et les collines environnantes.

Ce bien d'exception se compose de :

Un vaste séjour de 40 m<sup>2</sup>, baigné de soleil, ouvert sur une terrasse exposée plein sud de 14 m<sup>2</sup> avec vue mer à 180°

Une cuisine indépendante avec balcon sans vis-à-vis (possibilité d'ouverture pour créer une cuisine ouverte contemporaine)

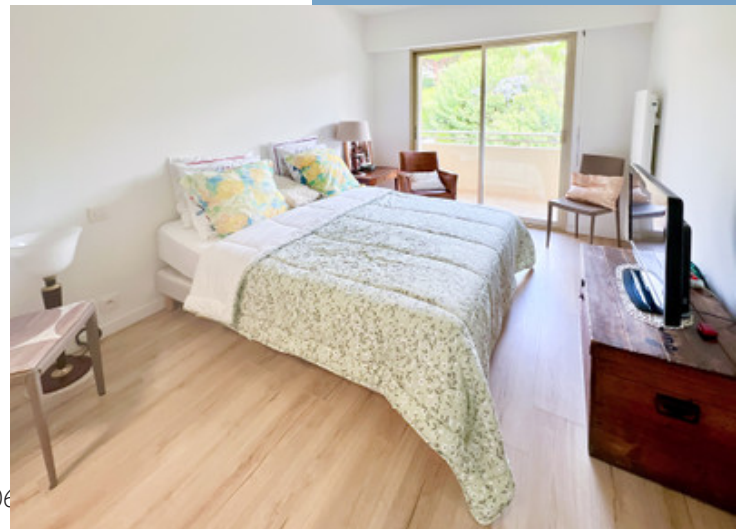
Deux chambres confortables, dont une suite parentale avec salle de bains, WC et dressing intégré

Une seconde salle d'eau avec douche à l'italienne et WC

Deux places de stationnement sécurisées en sous-sol

Une cave saine pour le rangement

L'appartemen



Suite en ligne :

<https://fr.leggettprestige.com/luxueuse-propriete-a-vendre/view/A32865SST06>

[DOSSIER COMPLET ET PHOTOS SUR DEMANDE](#)

LEGGETT IMMOBILIER, 42 ROUTE DE RIBERAC, 24340 LA ROCHEBEAUCOURT, FRANCE

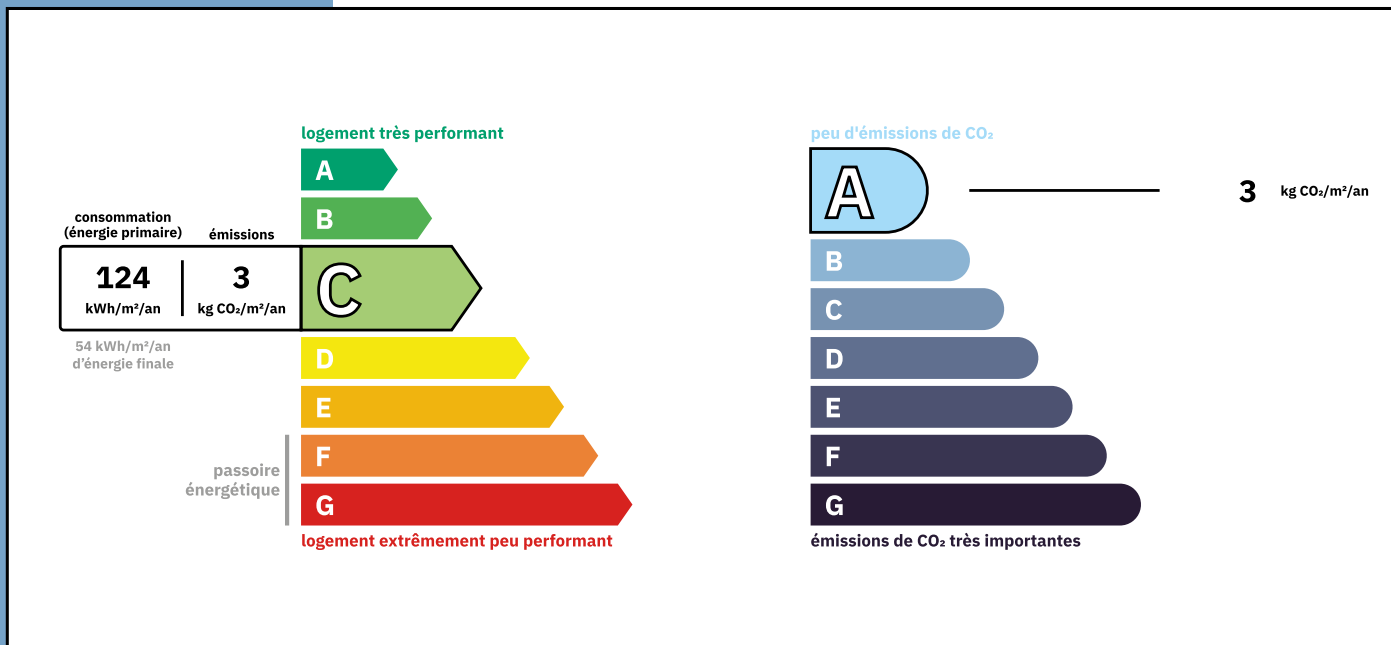
telephone: +33 553 608 488 E-mail: [prestige@leggett.fr](mailto:prestige@leggett.fr)

CANNES CROIX DES GARDES  
VUE MER À 180° | DERNIER  
ÉTAGE | RÉSIDENCE DE  
PRESTIGE À CANNES...

Les informations sur les risques auxquels ce bien est exposé sont disponibles sur le site Géorisques :  
<https://www.georisques.gouv.fr/>

Réf. : A32865SST06

## ENERGIE-DPE



## NOTICE

Leggett Immobilier, leur clients et tout mandataire signalent que :

1: Les prix cités sont soumis aux fluctuations du taux de change. Veuillez contacter un agent pour vérifier le prix actuel. Les agents ne sont pas autorisés à faire ou à donner des représentations ou garanties relatives à la propriété que cela soit ici ou ailleurs, en leur nom ou au nom de leur client ou autre. Ils ne sont pas responsables des données mises à la disposition des clients dans ces présentations. Ces présentations ne font pas partie d'une offre ou d'un contrat et ne peuvent pas être considérées en tant que déclarations ou représentations de faits. Les agents ne sont pas responsables des informations concernant les arrangements financiers ou les structures commerciales pouvant être mises à leur disposition par leur client et portées à la connaissance des acheteurs potentiels.

2: Toutes les superficies, mesures ou distances sont approximatives. Les textes, photographies et plans ne sont donnés qu'à titre indicatif et ne sont pas nécessairement exhaustifs. Il ne peut être considéré que la propriété dispose des permis de construire ou autres autorisations nécessaires ou qu'il soit conforme aux réglementations. Leggett Immobilier n'a pas vérifié les services, équipements ou installations. Les acheteurs devront s'assurer eux-mêmes de l'état et fonctionnement des services, équipements ou installations par inspection ou autre.

3: Ces présentations ont été élaborées à partir des plans et spécifications préliminaires fournis avant la fin des travaux et doivent être considérés à titre informatifs. Les spécifications et plans peuvent avoir changé au cours de la construction et les finitions peuvent varier. Les acheteurs de la propriété ne doivent pas se contenter de ces informations et sont priés d'engager un notaire pour vérifier les plans et spécifications énoncées dans leurs contrats.

## CONTACT

Réf. :A32865SST06  
DOSSIER COMPLET  
ET PHOTOS  
SUR DEMANDE

**LEGGETT**  
IMMOBILIER INTERNATIONAL

Téléphone : +33 553 608 488  
E-mail: [prestige@leggett.fr](mailto:prestige@leggett.fr)

LEGGETT IMMOBILIER, 42 ROUTE DE RIBERAC, 24340 LA ROCHEBEAUCOURT, FRANCE  
UK Freephone: 08700115151 telephone: +33 553 608 488 E-mail: [prestige@leggett.fr](mailto:prestige@leggett.fr)