



CHARTREUSE ( 1750ENV) RENOVEE  
PROFESSIONNELLEMENT AVEC MATERIAUX DE  
QUALITE, VUES PANORAMIQUES,  
POOLHOUSE,(GERS



<https://fr.leggettprestige.com/>

CHARTREUSE ( 1750ENV)  
RENOVEE  
PROFESSIONNELLEMENT  
AVEC MATERIAUX DE  
QUALITE, VUES  
PANORAMIQUES, POOLH...



INFORMATIONS	
REFERENCE	A32864LBC32
PRIX	1 650 420 € £ 1,440,322* <small>* honoraires 6 % TTC à la charge de l'acheteur (1 557 000 € EUR hors honoraires)</small>
CHAMBRES	5
SALLES DE BAIN	4
SURFACE INT.	393 m²
SURFACE EXT.	30000 m²
VILLE	Gimont
DEPARTEMENT	Gers
EMPLACEMENT	Hameau
TYPE	Maison de Vacances, Maison, Maison familiale
CONDITION	
PARTICULARITES	Piscine, Assainissement individuel, Garage
<small>*Prix basé sur le taux de change susceptible de changement</small>	



- Position dominante au-dessus d'un petit village
- Vue panoramique
- Exposition Sud
- Grande piscine avec pool house
- Garage double

CHARTREUSE ( 1750ENV)  
 RENOVEE  
 PROFESSIONNELLEMENT  
 AVEC MATERIAUX DE  
 QUALITE, VUES  
 PANORAMIQUES,  
 POOL HOUSE  
 Ref. : A32864LBC32

Situee dans un village tranquille du Gers a 40ms de l'aeropôrt de Toulouse, Pyrenees a 1hr30, Atlantique a 2hrs 30.  
 Renovee avec soin utilisant des matériaux de qualite, chauffage par 2 pompes a chaleur avec plancher chauffant sur toute la maison, 2 inserts avec pompe pour distribution de la chaleur a travers toute la

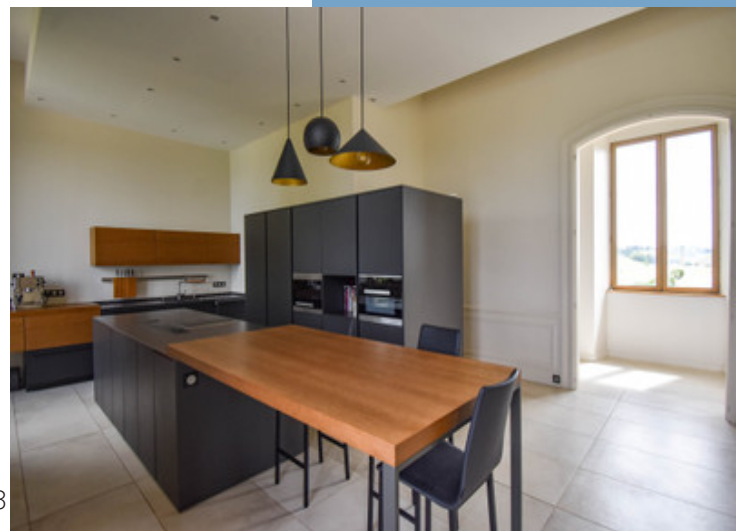
## DESCRIPTIF

Portail electrique ouvrant sur grande allée et jardins  
 Entree vers Sejour 33m2 avec cheminee marbre insert  
 Salle a manger - 39m2 avec plafond haut 4m, boiseries et moulures 18e, Fontaines marbre et grand chandelier - Murano( piece de valeur Est 14.000Euros )  
 Degagement 11m2  
 Chambre a coucher 1 - 34m2 avec salle d'eau/wc en suite avec acces escalier bois  
 Chambre a coucher principale 31m2 avec salle de bains 12m2, wc et dressing en suite  
 Cuisine 37m2 meublee ( fabrication sur mesure allemande marque Leitch ) et electromenager Miele, Four vapeur, Chauffe plat, hotte ( ilot)  
 Degagement 12m2  
 Toiletttes avec lave mains  
 Bureau 10m2  
 Degagement 20m2  
 Chambre a coucher 3 - 12m2  
 Chambre a coucher 4 - 20m2 cheminee, Bibliotheque  
 Salle d'eau (douche italienne)  
 Toiletttes avec lave mains  
 Salon / salle de television 47m2 cheminee avec insert, meubles sur mesure  
 Sous sol  
 Chais 80m2  
 Cave a vin 31m2  
 Buanderie 30m2  
 Atelier 51m2  
 Garage double porte 32m2  
 Cellier 8m2  
 Pool House 30m2 avec cuisine meublee et equipee, salle d'eau avec wc, local technique et local equipements jardin  
 2 puits

-----  
 Les informations sur les risques auxquels ce bien est exposé sont disponibles sur le site Géorisques : <https://www.georisques.gouv.fr>

Suite en ligne :  
<https://fr.leggettprestige.com/luxueuse-propriete-a-vendre/view/A32864LBC32>

BOSSIER COMPLET ET PHOTOS SUR DEMANDE

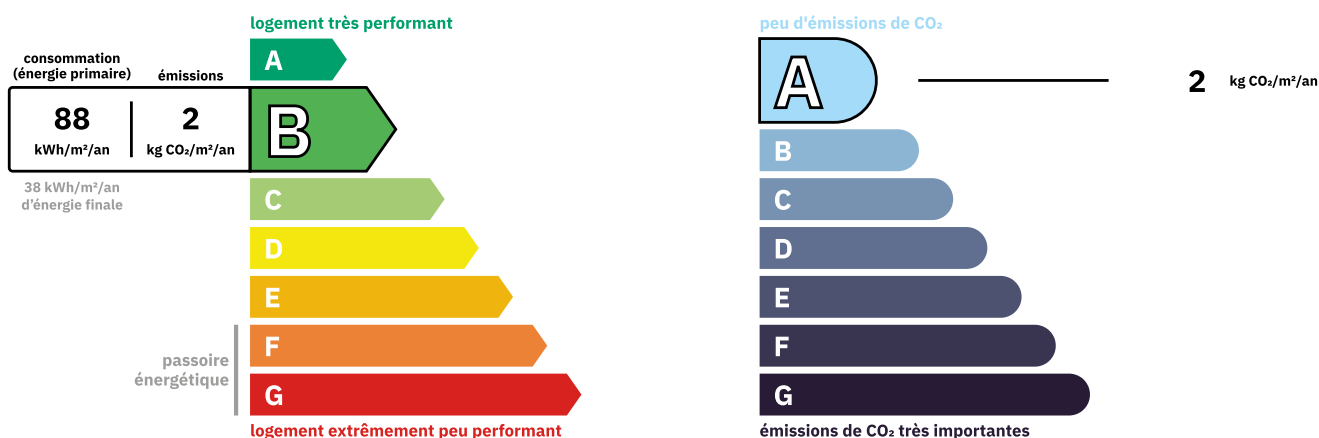


CHARTREUSE ( 1750ENV)  
RENOVEE  
PROFESSIONNELLEMENT AVEC  
MATERIAUX DE QUALITE,  
VUES PANORAMIQUES,  
POOLH...

Réf. : A32864LBC32

## ENERGIE-DPE

Les informations sur les risques auxquels ce bien est exposé sont disponibles sur le site Géorisques :  
<https://www.georisques.gouv.fr/>



## NOTICE

Leggett Immobilier, leur clients et tout mandataire signalent que :

1: Les prix cités sont soumis aux fluctuations du taux de change. Veuillez contacter un agent pour vérifier le prix actuel. Les agents ne sont pas autorisés à faire ou à donner des représentations ou garanties relatives à la propriété que cela soit ici ou ailleurs, en leur nom ou au nom de leur client ou autre. Ils ne sont pas responsables des données mises à la disposition des clients dans ces présentations. Ces présentations ne font pas partie d'une offre ou d'un contrat et ne peuvent pas être considérées en tant que déclarations ou représentations de faits. Les agents ne sont pas responsables des informations concernant les arrangements financiers ou les structures commerciales pouvant être mises à leur disposition par leur client et portées à la connaissance des acheteurs potentiels.

2: Toutes les superficies, mesures ou distances sont approximatives. Les textes, photographies et plans ne sont donnés qu'à titre indicatif et ne sont pas nécessairement exhaustifs. Il ne peut être considéré que la propriété dispose des permis de construire ou autres autorisations nécessaires ou qu'il soit conforme aux réglementations. Leggett Immobilier n'a pas vérifié les services, équipements ou installations. Les acheteurs devront s'assurer eux-mêmes de l'état et fonctionnement des services, équipements ou installations par inspection ou autre.

3: Ces présentations ont été élaborées à partir des plans et spécifications préliminaires fournis avant la fin des travaux et doivent être considérés à titre informatifs. Les spécifications et plans peuvent avoir changé au cours de la construction et les finitions peuvent varier. Les acheteurs de la propriété ne doivent pas se contenter de ces informations et sont priés d'engager un notaire pour vérifier les plans et spécifications énoncées dans leurs contrats.

## CONTACT

Réf. :A32864LBC32  
DOSSIER COMPLET  
ET PHOTOS  
SUR DEMANDE

**LEGGETT**  
IMMOBILIER INTERNATIONAL

Téléphone : +33 553 608 488  
E-mail: [prestige@leggett.fr](mailto:prestige@leggett.fr)

LEGGETT IMMOBILIER, 42 ROUTE DE RIBERAC, 24340 LA ROCHEBEAUCOURT, FRANCE  
UK Freephone: 08700115151 telephone: +33 553 608 488 E-mail: [prestige@leggett.fr](mailto:prestige@leggett.fr)