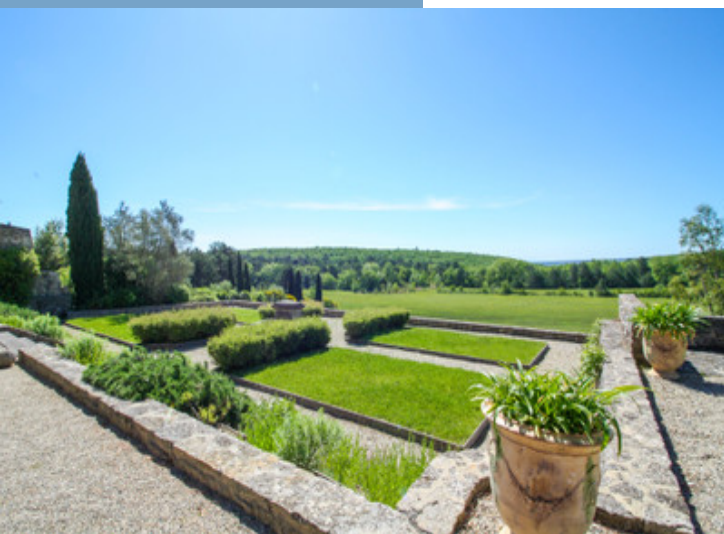




DOMAINE LUXUEUX ET MAGNIFIQUE, PROCHE
DE MONTÉLIMAR. AVEC PISCINE, TENNIS ET
MAISON DE GARDIEN.

<https://fr.leggettprestige.com/>

DOMAINE LUXUEUX ET
MAGNIFIQUE, PROCHE DE
MONTÉLIMAR. AVEC
PISCINE, TENNIS ET
MAISON DE GARDIEN. ...



INFORMATIONS	
REFERENCE	A31996JB26
RIX	1 885 000 € £ 1,642,966* *honoraires à la charge du vendeur
CHAMBRES	13
SALLES DE BAIN	9
SURFACE INT.	540 m²
SURFACE EXT.	1066229 m²
VILLE	Allan
DEPARTEMENT	Drome
EMPLACEMENT	Isolée;
TYPE	Maison de Vacances, Maison, Maison familiale
CONDITION	En bon état
PARTICULARITES	Piscine, Assainissement individuel, Lac
*Prix basé sur le taux de change susceptible de changement	



- Vie privative absolue, 106ha de terrain
- Proche de l'A7 et gare TGV Montélimar
- Belles prestations
- Vue fantastique à la Versailles
- Très bien entretenu

DOMAINE LUXUEUX ET MAGNIFIQUE, PROCHE DE MONTÉLIMAR. AVEC PISCINE, TENNIS ET MAISON DE GARDIEN. ...

Réf. : A31996JB26

Domaine magnifiquement rénové et situé proche de Montélimar. Sur un immense terrain avec piscine, tennis et maison de gardien ou pour vos hôtes.

DESRIPTIF

Si vous souhaitez profiter luxueusement de la Drôme Provençale, en toute tranquillité, sans voisins, mais à proximité des premières commodités, vous trouverez ici une magnifique propriété, avec 9 chambres élégantes et 6 salles de bains spacieuses. Une des chambres est une pièce confortable de média/TV.

La vue sur le parc privé est majestueuse et rappelle les jardins de Versailles. De plus, la propriété est entourée d'une forêt abondante et de deux petits lacs. La tranquillité absolue, entourée d'une nature magnifique, est ce que vous trouverez ici.

La maison est comme un vrai domaine, avec de nombreuses pièces pour se détendre, étudier, manger, lire ou simplement déguster un verre de délicieux vin des Côtes du Rhône.

Il y a deux chambres spacieuses avec leur propre entrée et salle de bains.

La maison du gardien comprend 3 chambres, 2 salons, une cuisine et 3 salles de bains. Cette maison se trouve à environ 150 mètres de la maison principale.

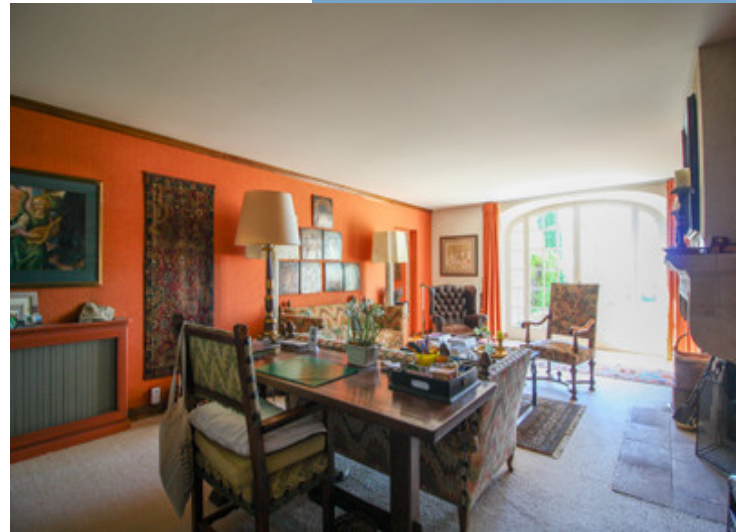
Vous serez surpris par les matériaux soigneusement choisis pour rénover entièrement cette ancienne ferme, dans un style luxueux.

Montélimar est à moins de 15 minutes en voiture, et on y trouve toutes les commodités : commerces, hôpitaux, gare TGV avec plusieurs liaisons par jour vers Paris. Dans cette région de la Drôme, vous pouvez facilement accéder au Vaucluse, au Gard et à l'Ardèche, pour tous les types de nature et de culture. L'autoroute A7 est à moins de 10 minutes en voiture. Le

Suite en ligne :

<https://fr.leggettprestige.com/luxueuse-proprieete-a-vendre/view/A31996JB26>

DOSSIER COMPLET ET PHOTOS SUR DEMANDE



LEGGETT IMMOBILIER, 42 ROUTE DE RIBERAC, 24340 LA ROCHEBEAUCOURT, FRANCE

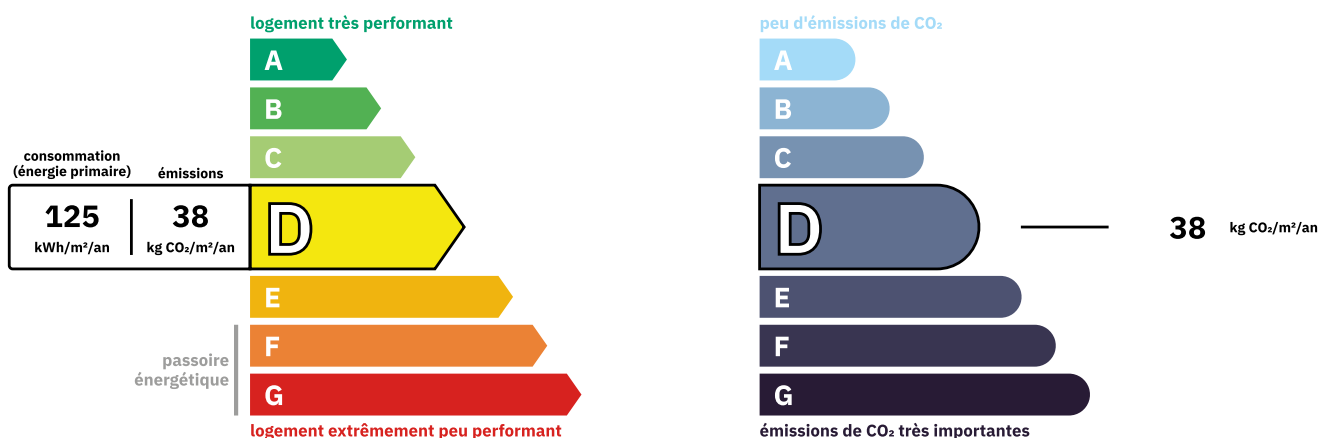
telephone: +33 553 608 488 E-mail: prestige@leggett.fr

DOMAINE LUXUEUX ET
MAGNIFIQUE, PROCHE DE
MONTÉLIMAR. AVEC PISCINE,
TENNIS ET MAISON DE
GARDIEN. ...

Les informations sur les risques auxquels ce bien est exposé sont disponibles sur le site Géorisques :
<https://www.georisques.gouv.fr/>

Réf. : A31996JB26

ENERGIE-DPE



NOTICE

Leggett Immobilier, leur clients et tout mandataire signalent que :

1: Les prix cités sont soumis aux fluctuations du taux de change. Veuillez contacter un agent pour vérifier le prix actuel. Les agents ne sont pas autorisés à faire ou à donner des représentations ou garanties relatives à la propriété que cela soit ici ou ailleurs, en leur nom ou au nom de leur client ou autre. Ils ne sont pas responsables des données mises à la disposition des clients dans ces présentations. Ces présentations ne font pas partie d'une offre ou d'un contrat et ne peuvent pas être considérées en tant que déclarations ou représentations de faits. Les agents ne sont pas responsables des informations concernant les arrangements financiers ou les structures commerciales pouvant être mises à leur disposition par leur client et portées à la connaissance des acheteurs potentiels.

2: Toutes les superficies, mesures ou distances sont approximatives. Les textes, photographies et plans ne sont donnés qu'à titre indicatif et ne sont pas nécessairement exhaustifs. Il ne peut être considéré que la propriété dispose des permis de construire ou autres autorisations nécessaires ou qu'il soit conforme aux réglementations. Leggett Immobilier n'a pas vérifié les services, équipements ou installations. Les acheteurs devront s'assurer eux-mêmes de l'état et fonctionnement des services, équipements ou installations par inspection ou autre.

3: Ces présentations ont été élaborées à partir des plans et spécifications préliminaires fournis avant la fin des travaux et doivent être considérés à titre informatifs. Les spécifications et plans peuvent avoir changé au cours de la construction et les finitions peuvent varier. Les acheteurs de la propriété ne doivent pas se contenter de ces informations et sont priés d'engager un notaire pour vérifier les plans et spécifications énoncées dans leurs contrats.

CONTACT

Réf. :A31996JB26
DOSSIER COMPLET
ET PHOTOS
SUR DEMANDE

LEGGETT
IMMOBILIER INTERNATIONAL

Téléphone : +33 553 608 488
E-mail: prestige@leggett.fr

LEGGETT IMMOBILIER, 42 ROUTE DE RIBERAC, 24340 LA ROCHEBEAUCOURT, FRANCE
UK Freephone: 08700115151 telephone: +33 553 608 488 E-mail: prestige@leggett.fr