

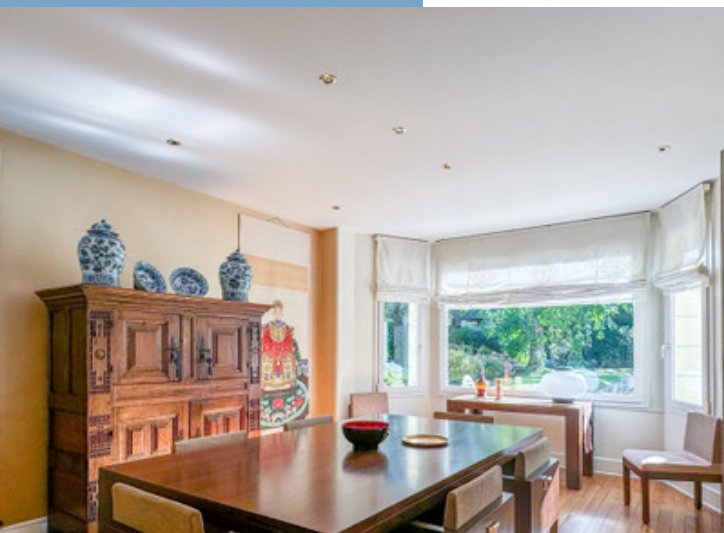
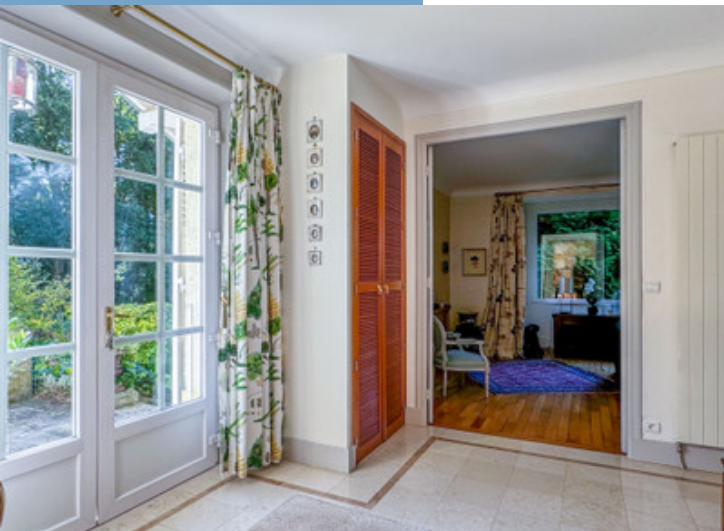


78470 ST-RÉMY-LÈS-CHEVREUSE - MAISON 7  
PIÈCES INDÉPENDANTE 200M2 AVEC JARDIN  
PAYSAGER ET DÉPENDANCE DE 70M2



<https://fr.leggettprestige.com/>

78470  
ST-RÉMY-LÈS-CHEVREUSE -  
MAISON 7 PIÈCES  
INDÉPENDANTE 200M2  
AVEC JARDIN PAYSAGER  
ET DÉPEND...



INFORMATIONS	
REFERENCE	A31795AAD78
PRIX	1 198 000 € £ 999,791* * honoraires 4 % TTC à la charge de l'acquéreur (1 152 000 € EUR hors honoraires)
CHAMBRES	4
SALLES DE BAIN	2
SURFACE INT.	200 m <sup>2</sup>
SURFACE EXT.	1843 m <sup>2</sup>
VILLE	Saint-Rémy-lès-Chevreuse
DEPARTEMENT	Yvelines
EMPLACEMENT	A 50 km ou moins d'un aéroport
TYPE	
CONDITION	En bon état
PARTICULARITES	Tout à l'égout, Garage, Non mitoyenne
*Prix basé sur le taux de change susceptible de changement	



- Isolée et calme
- Jardin paysager de 1843m<sup>2</sup>
- Proximité transports
- 
- 

78470  
ST-RÉMY-LÈS-CHEVREUSE -  
MAISON 7 PIÈCES  
INDÉPENDANTE 200M<sup>2</sup>  
AVEC JARDIN PAYSAGER  
ET DÉPEND...  
Réf. : A31795AAD78

St-Rémy-Lès-Chevreuse (78)- 200m<sup>2</sup> - T7 - 4 chambres - Terrain 1843m<sup>2</sup> - Voir plans et visite 360 - À 550 m du RER B Courcelle-sur-Yvette, découvrez ce havre de paix : une maison en meulière du début 1900, en parfait état, offrant de beaux volumes et des parquets massifs. Cette demeure de charme sur 3 niveaux avec

## DESRIPTIF

Détails approximatives des surfaces :

- environ 200m<sup>2</sup> habitables:
- Sous-sol : 4 pièces d'environ 90m<sup>2</sup> et une cave à vins réfrigérée de 8m<sup>2</sup>
- rez-de-jardin : Entrée 12m<sup>2</sup> ; Séjour 31m<sup>2</sup> ; Salle à manger 25m<sup>2</sup> ; Cuisine & coin repas 28m<sup>2</sup> ; Couloir 8m<sup>2</sup> ; WC 2m<sup>2</sup>
- 1er étage : Dégagement 20m<sup>2</sup> ; Chambre1 18m<sup>2</sup> ; Chambre2 12m<sup>2</sup> ; Chambre3 15m<sup>2</sup> ; Salle d'eau 6m<sup>2</sup> ; Salle de bain 16m<sup>2</sup> ;
- 2e étage : Chambre 13m<sup>2</sup> ; Bureau 9m<sup>2</sup> ; WC 1m<sup>2</sup> ;

Maison de gardien :

- rez-de-jardin : studio ; salle d'eau ; salle de chauffage
- 1er étage : Chambre ; Séjour ; Salle de bain
- Duplex : Coin nuit ou bureau

Divers : Stratégiquement située sur la D306 et à 550m de la gare RER B de Courcelle-sur-Yvette, en bon état avec un rafraîchissement des peintures, jardin clos et clôturé avec une maison de gardiens, 4 places de parking dans la cour d'accueil en plus du garage qui comporte 2 places de parking avec branchement électrique. Le rez-de-jardin d'environ 100m<sup>2</sup> dédié à l'espace de vie comporte une belle entrée, un séjour orienté Sud avec cheminée, une salle à manger avec grandes fenêtres donnant sur le jardin, une cuisine ouverte sur un coin de repas. L'étage 1 d'environ 90m<sup>2</sup> comprend deux chambres, un bureau, une salle d'eau parentale et une salle de bain. Au 2e étage, 1 chambre et un dégagement pouvant servir de coin bureau et un WC séparé. En plus du sous-sol aménageable d'environ 90m<sup>2</sup> pouvant être transformé en salle de jeu, salle de sport, salle de musique...

Suite en ligne :

<https://fr.leggettprestige.com/luxueuse-propriete-a-vendre/view/A31795AAD>

[DOSSIER COMPLET ET PHOTOS SUR DEMANDE](#)



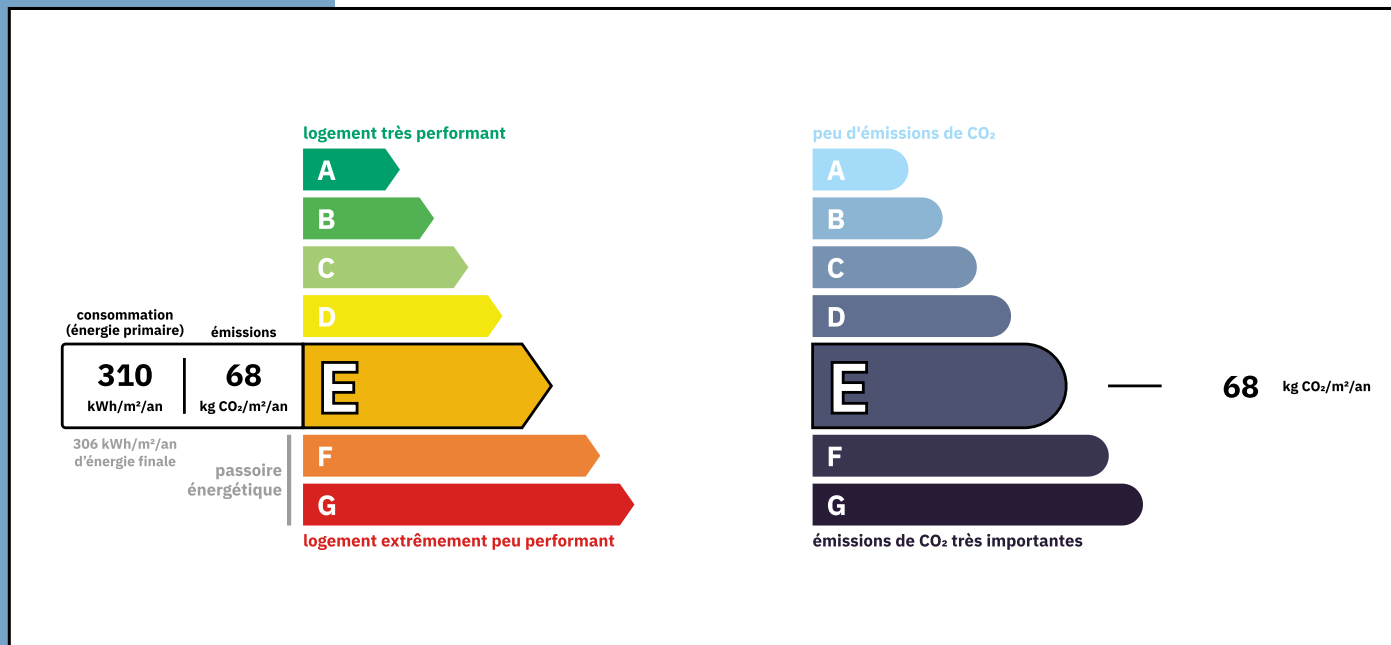


78470  
ST-RÉMY-LÈS-CHEVREUSE -  
MAISON 7 PIÈCES  
INDÉPENDANTE 200M2 AVEC  
JARDIN PAYSAGER ET  
DÉPEND...

Réf. : A31795AAD78

## ENERGIE-DPE

Les informations sur les risques auxquels ce bien est exposé sont disponibles sur le site Géorisques :  
<https://www.georisques.gouv.fr/>



## NOTICE

Leggett Immobilier, leur clients et tout mandataire signalent que :

1: Les prix cités sont soumis aux fluctuations du taux de change. Veuillez contacter un agent pour vérifier le prix actuel. Les agents ne sont pas autorisés à faire ou à donner des représentations ou garanties relatives à la propriété que cela soit ici ou ailleurs, en leur nom ou au nom de leur client ou autre. Ils ne sont pas responsables des données mises à la disposition des clients dans ces présentations. Ces présentations ne font pas partie d'une offre ou d'un contrat et ne peuvent pas être considérées en tant que déclarations ou représentations de faits. Les agents ne sont pas responsables des informations concernant les arrangements financiers ou les structures commerciales pouvant être mises à leur disposition par leur client et portées à la connaissance des acheteurs potentiels.

2: Toutes les superficies, mesures ou distances sont approximatives. Les textes, photographies et plans ne sont donnés qu'à titre indicatif et ne sont pas nécessairement exhaustifs. Il ne peut être considéré que la propriété dispose des permis de construire ou autres autorisations nécessaires ou qu'il soit conforme aux réglementations. Leggett Immobilier n'a pas vérifié les services, équipements ou installations. Les acheteurs devront s'assurer eux-mêmes de l'état et fonctionnement des services, équipements ou installations par inspection ou autre.

3: Ces présentations ont été élaborées à partir des plans et spécifications préliminaires fournis avant la fin des travaux et doivent être considérés à titre informatifs. Les spécifications et plans peuvent avoir changé au cours de la construction et les finitions peuvent varier. Les acheteurs de la propriété ne doivent pas se contenter de ces informations et sont priés d'engager un notaire pour vérifier les plans et spécifications énoncées dans leurs contrats.

## CONTACT

Réf. :A31795AAD78  
DOSSIER COMPLET  
ET PHOTOS  
SUR DEMANDE

**LEGGETT**  
IMMOBILIER INTERNATIONAL

Téléphone : +33 553 608 488  
E-mail: [prestige@leggett.fr](mailto:prestige@leggett.fr)

LEGGETT IMMOBILIER, 42 ROUTE DE RIBERAC, 24340 LA ROCHEBEAUCOURT, FRANCE  
UK Freephone: 08700115151 telephone: +33 553 608 488 E-mail: [prestige@leggett.fr](mailto:prestige@leggett.fr)