



BEAU MANOIR DU 16ÈME SIÈCLE SITUÉ EN ZONE  
NATURA 2000. POSITION DOMINANTE, VUE SUR  
LA DORDOGNE ET DÉPENDANCES



<https://fr.leggettprestige.com/>

BEAU MANOIR DU 16ÈME  
SIÈCLE SITUÉ EN ZONE  
NATURA 2000. POSITION  
DOMINANTE, VUE SUR LA  
DORDOGNE ET...



INFORMATIONS	
REFERENCE	A31632PRD19
PRIX	848 000 € £ 709,479* <small>* honoraires 6 % TTC à la charge de l'acquéreur (800 000 € EUR hors honoraires)</small>
CHAMBRES	6
SALLES DE BAIN	4
SURFACE INT.	296 m <sup>2</sup>
SURFACE EXT.	5835 m <sup>2</sup>
VILLE	Soursac
DEPARTEMENT	Correze
EMPLACEMENT	Hameau
TYPE	Maison de Vacances, Gîtes, Maison
CONDITION	En bon état
PARTICULARITES	Tout à l'égout, Près d'une rivière, Garage
<small>*Prix basé sur le taux de change susceptible de changement</small>	





- Propriété historique préservée
- Chambres et séjours spacieux
- Position dominante, vue directe sur la Dordogne
- Dépendance, garages, magnifique terrain
- Réserve de la Biosphère du Bassin de la Dordogne

BEAU MANOIR DU 16ÈME SIÈCLE SITUÉ EN ZONE NATURA 2000. POSITION DOMINANTE, VUE SUR LA DORDOGNE ET...

Réf. : A31632PRD19

Charme et magie pour ce domaine remarquable situé dans un site privilégié. Pièces très spacieuses, terrain original, empreintes du 16ème siècle et qualité de vie. Idéal pour chambres d'hôtes ou gîtes de luxe. Village en Zone Natura 2000 (Réserve de la biosphère du Bassin de la Dordogne), classé patrimoine mondial de l'Unesco en 2012.

## DESRIPTIF

Le domaine est composé d'un manoir du début du 16ème siècle, d'une dépendance et d'un bâtiment à usage de garages. Le tout sur un terrain de 5835m<sup>2</sup>.

Le manoir (nombreuses pièces avec magnifique vue sur la Dordogne) :

Au rez-de-chaussée : le hall donne accès (fronton de la porte en pierre daté et gravé de 1507) à un magnifique séjour lumineux avec cheminée (42m<sup>2</sup>), vaste cuisine avec cantou de 40m<sup>2</sup> avec accès terrasse et jardin, un petit boudoir/bureau de 9m<sup>2</sup> et 2 wc.

1er étage : l'accès au 1er étage se fait par un bel escalier en pierre et le corridor vous amène à deux chambres spacieuses avec fenêtre à coussiège (43m<sup>2</sup> et 46m<sup>2</sup>) et une salle de bain avec wc de 13m<sup>2</sup>. Une des cheminées du premier étage comporte des polychromies probablement d'origine.

Deuxième étage : Corridor en poutre et lambris, 4 chambres dont une chambre de 26m<sup>2</sup> (mur et plafond en lambris), une chambre de 16m<sup>2</sup> et une chambre de 14m<sup>2</sup>. Une salle bain avec wc.

Le manoir comporte 4 cheminées et 2 cantous et les parquets sont en bois massif.

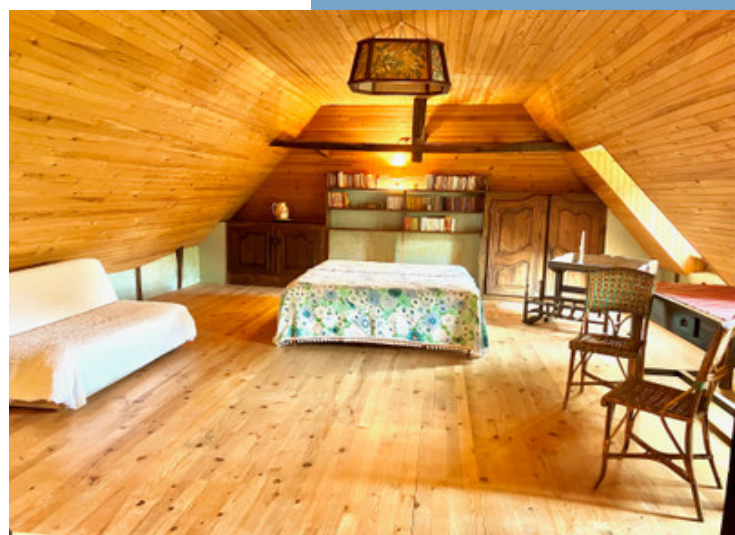
Au sous-sol, une cave de 21m<sup>2</sup> avec beau vivier préservé en pierre d'époque. Sur la façade gauche, il est à noter la présence d'un grand cadran solaire d'époque.

Système de chauffage : Central au fioul et quelques chauffages électriques.

Système d'assainissement : Fosse septique entretenue.

Toiture en ardoises de Travassac révisée. Fenêtres en simple vitrage.

La dépendance : au rez-de-chaussée, une grande pièce à usa



Suite en ligne :

<https://fr.leggettprestige.com/luxueuse-propriete-a-vendre/view/A31632PRD19>

BOSSIER COMPLET ET PHOTOS SUR DEMANDE

LEGGETT IMMOBILIER, 42 ROUTE DE RIBERAC, 24340 LA ROCHEBEAUCOURT, FRANCE

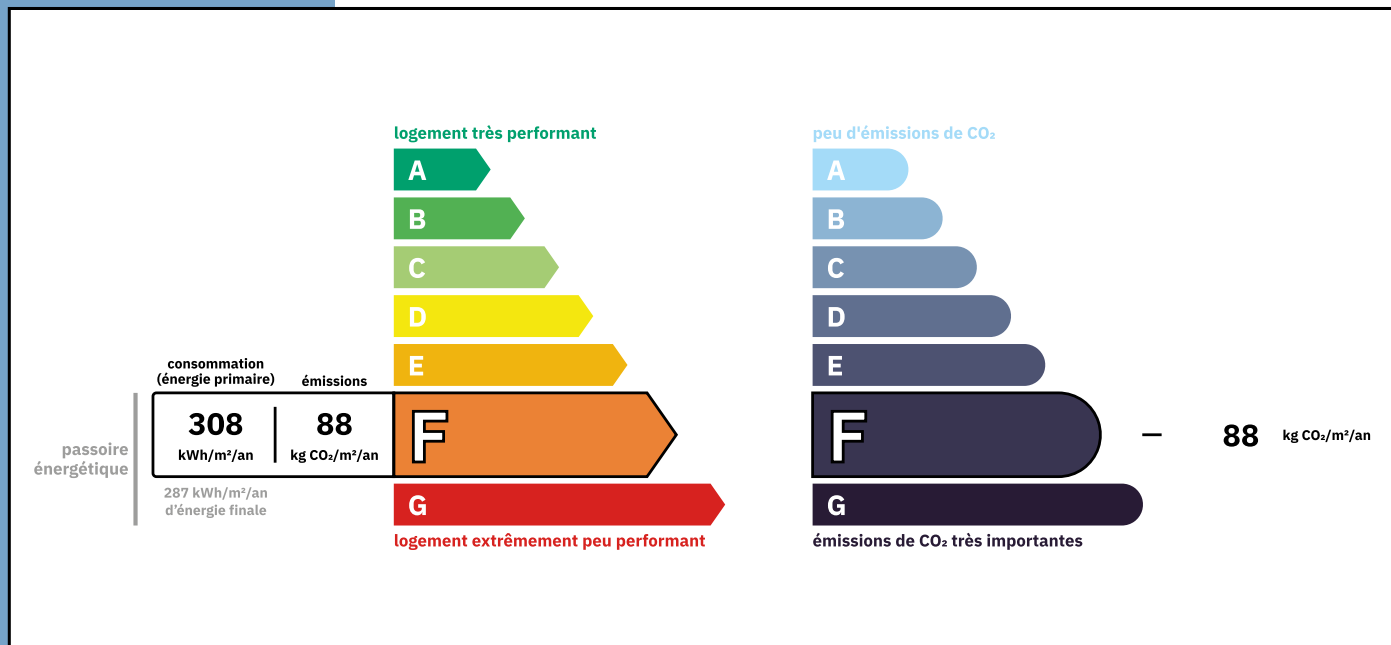
telephone: +33 553 608 488 E-mail: [prestige@leggett.fr](mailto:prestige@leggett.fr)

BEAU MANOIR DU 16ÈME  
SIÈCLE SITUÉ EN ZONE  
NATURA 2000. POSITION  
DOMINANTE, VUE SUR LA  
DORDOGNE ET...

Les informations sur les risques auxquels ce bien est exposé sont disponibles sur le site Géorisques :  
<https://www.georisques.gouv.fr/>

Réf. : A31632PRD19

## ENERGIE-DPE



## NOTICE

Leggett Immobilier, leur clients et tout mandataire signalent que :

1: Les prix cités sont soumis aux fluctuations du taux de change. Veuillez contacter un agent pour vérifier le prix actuel. Les agents ne sont pas autorisés à faire ou à donner des représentations ou garanties relatives à la propriété que cela soit ici ou ailleurs, en leur nom ou au nom de leur client ou autre. Ils ne sont pas responsables des données mises à la disposition des clients dans ces présentations. Ces présentations ne font pas partie d'une offre ou d'un contrat et ne peuvent pas être considérées en tant que déclarations ou représentations de faits. Les agents ne sont pas responsables des informations concernant les arrangements financiers ou les structures commerciales pouvant être mises à leur disposition par leur client et portées à la connaissance des acheteurs potentiels.

2: Toutes les superficies, mesures ou distances sont approximatives. Les textes, photographies et plans ne sont donnés qu'à titre indicatif et ne sont pas nécessairement exhaustifs. Il ne peut être considéré que la propriété dispose des permis de construire ou autres autorisations nécessaires ou qu'il soit conforme aux réglementations. Leggett Immobilier n'a pas vérifié les services, équipements ou installations. Les acheteurs devront s'assurer eux-mêmes de l'état et fonctionnement des services, équipements ou installations par inspection ou autre.

3: Ces présentations ont été élaborées à partir des plans et spécifications préliminaires fournis avant la fin des travaux et doivent être considérés à titre informatifs. Les spécifications et plans peuvent avoir changé au cours de la construction et les finitions peuvent varier. Les acheteurs de la propriété ne doivent pas se contenter de ces informations et sont priés d'engager un notaire pour vérifier les plans et spécifications énoncées dans leurs contrats.

## CONTACT

Réf. :A31632PRD19  
DOSSIER COMPLET  
ET PHOTOS  
SUR DEMANDE

**LEGGETT**  
IMMOBILIER INTERNATIONAL

Téléphone : +33 553 608 488  
E-mail: [prestige@leggett.fr](mailto:prestige@leggett.fr)

LEGGETT IMMOBILIER, 42 ROUTE DE RIBERAC, 24340 LA ROCHEBEAUCOURT, FRANCE  
UK Freephone: 08700115151 telephone: +33 553 608 488 E-mail: [prestige@leggett.fr](mailto:prestige@leggett.fr)