

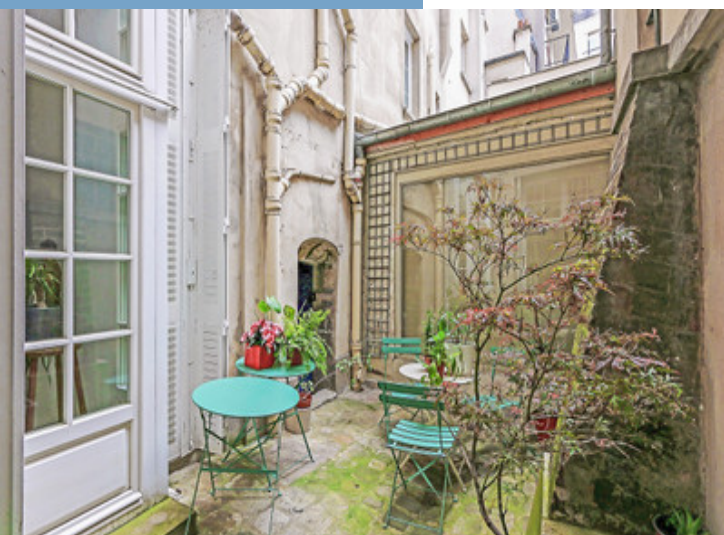
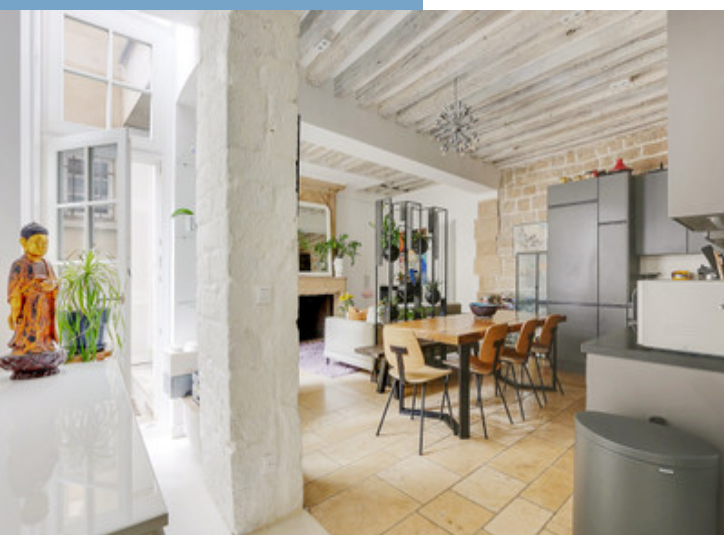
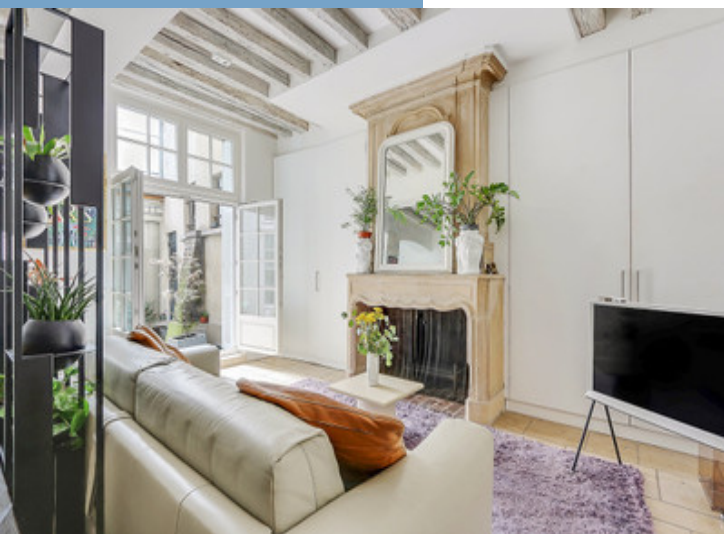


PARIS IV - QUARTIER NOTRE DAME |  
MAGNIFIQUE T3 RÉNOVÉ ET OPTIMISÉ AVEC  
TERRASSE DE 10 M<sup>2</sup> | RDC



<https://fr.leggettprestige.com/>

PARIS IV - QUARTIER  
NOTRE DAME |  
MAGNIFIQUE T3 RÉNOVÉ  
ET OPTIMISÉ AVEC  
TERRASSE DE 10 M<sup>2</sup> |  
RDC...



INFORMATIONS	
REFERENCE	A30684HHE75
PRIX	1 195 000 € £ 1,041,562* *honoraires à la charge du vendeur
CHAMBRES	2
SALLES DE BAIN	1
SURFACE INT.	70 m <sup>2</sup>
SURFACE EXT.	10 m <sup>2</sup>
VILLE	Paris 4e Arrondissement
DEPARTEMENT	Paris
EMPLACEMENT	M&eacute;tro&ocirc;le
TYPE	
CONDITION	
PARTICULARITES	Raccordé à l'électricité, Fibre optique, Linky
*Prix basé sur le taux de change susceptible de changement	



- Emplacement de choix au cœur du 4ème arr
- Ambiance sereine et accueillante
- Charme et caractère historiques
- Disposition fonctionnelle
- Oasis extérieure

PARIS IV - QUARTIER  
NOTRE DAME |  
MAGNIFIQUE T3 RÉNOVÉ  
ET OPTIMISÉ AVEC  
TERRASSE DE 10 M² |  
RDC...

Réf. : A30684HHE75

Découvrez la tranquillité au cœur du quartier Notre-Dame de Paris IV. Niché dans une rue sereine, souvent saluée par les journaux français comme un havre de paix au milieu de l'effervescence de l'Île de la Cité, se trouve ce magnifique appartement rénové de 64,48 m².

## DESRIPTIF

La pièce principale dispose d'une cuisine américaine ouverte, entièrement équipée et moderne, d'un coin salon cosy face à la cheminée historique de 1751, et d'une porte discrète menant à un WC pour les invités. Des portes-fenêtres s'ouvrent sur la terrasse, intégrant parfaitement les espaces intérieurs et extérieurs.

La partie nuit comprend une chambre principale avec des fenêtres teintées pour plus d'intimité, une deuxième pièce polyvalente pouvant servir de bureau ou de chambre d'amis, et une salle de bain avec douche, lavabo et WC.

Rénové avec un soin méticuleux, cet appartement dispose de plans de travail en granit, de solutions de rangement sur mesure et de fenêtres personnalisées, le rendant véritablement prêt à emménager.

Entrée: 5,84 m²  
Dégagement: 3,20 m²  
Séjour cuisine: 32,36 m²  
W.C: 2,09 m²  
Salle d'eau/WC: 3,62 m²  
Chambre 1: 9,15 m²  
Chambre 2: 8,20 m²  
Total: 64,46 m²

Découvrez le parfait mélange de charme historique et de confort moderne dans cet appartement parisien enchanteur.

L'Île de la Cité, située au cœur de Paris, est l'un des quartiers les plus emblématiques et historiques de la capitale. C'est ici que se trouvent certains des monuments les plus célèbres de la ville, tels que la Cathédrale Notre-Dame, la Sainte-Chapelle et la Conciergerie. Vivre sur l'Île de la Cité, c'est être entouré par des siècles d'histoire et d'architecture magnifique, tout en bénéficiant d'un cadre pittoresque avec ses cha

Suite en ligne :

<https://fr.leggettprestige.com/luxueuse-propriete-a-vendre/view/A30684HHE75>

DOSSIER COMPLET ET PHOTOS SUR DEMANDE

LEGGETT IMMOBILIER, 42 ROUTE DE RIBERAC, 24340 LA ROCHEBEAUCOURT, FRANCE

telephone: +33 553 608 488 E-mail: [prestige@leggett.fr](mailto:prestige@leggett.fr)



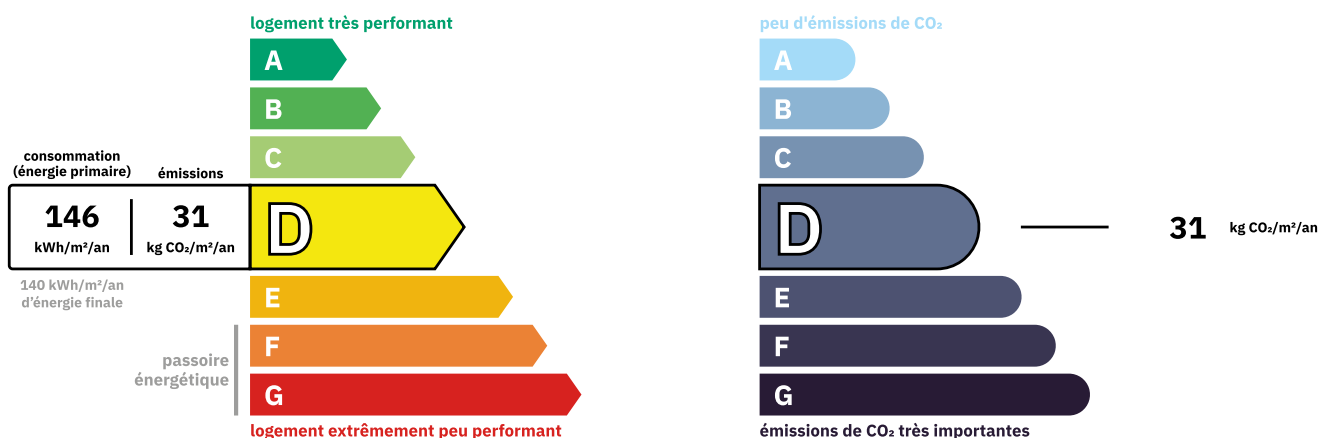


PARIS IV - QUARTIER NOTRE  
DAME | MAGNIFIQUE T3  
RÉNOVÉ ET OPTIMISÉ AVEC  
TERRASSE DE 10 M<sup>2</sup> | RDC...

Les informations sur les risques auxquels ce bien est exposé sont disponibles sur le site Géorisques :  
<https://www.georisques.gouv.fr/>

Réf. : A30684HHE75

## ENERGIE-DPE



## NOTICE

Leggett Immobilier, leur clients et tout mandataire signalent que :

1: Les prix cités sont soumis aux fluctuations du taux de change. Veuillez contacter un agent pour vérifier le prix actuel. Les agents ne sont pas autorisés à faire ou à donner des représentations ou garanties relatives à la propriété que cela soit ici ou ailleurs, en leur nom ou au nom de leur client ou autre. Ils ne sont pas responsables des données mises à la disposition des clients dans ces présentations. Ces présentations ne font pas partie d'une offre ou d'un contrat et ne peuvent pas être considérées en tant que déclarations ou représentations de faits. Les agents ne sont pas responsables des informations concernant les arrangements financiers ou les structures commerciales pouvant être mises à leur disposition par leur client et portées à la connaissance des acheteurs potentiels.

2: Toutes les superficies, mesures ou distances sont approximatives. Les textes, photographies et plans ne sont donnés qu'à titre indicatif et ne sont pas nécessairement exhaustifs. Il ne peut être considéré que la propriété dispose des permis de construire ou autres autorisations nécessaires ou qu'il soit conforme aux réglementations. Leggett Immobilier n'a pas vérifié les services, équipements ou installations. Les acheteurs devront s'assurer eux-mêmes de l'état et fonctionnement des services, équipements ou installations par inspection ou autre.

3: Ces présentations ont été élaborées à partir des plans et spécifications préliminaires fournis avant la fin des travaux et doivent être considérés à titre informatifs. Les spécifications et plans peuvent avoir changé au cours de la construction et les finitions peuvent varier. Les acheteurs de la propriété ne doivent pas se contenter de ces informations et sont priés d'engager un notaire pour vérifier les plans et spécifications énoncées dans leurs contrats.

## CONTACT

Réf. :A30684HHE75  
DOSSIER COMPLET  
ET PHOTOS  
SUR DEMANDE

**LEGGETT**  
IMMOBILIER INTERNATIONAL

Téléphone : +33 553 608 488  
E-mail: [prestige@leggett.fr](mailto:prestige@leggett.fr)

LEGGETT IMMOBILIER, 42 ROUTE DE RIBERAC, 24340 LA ROCHEBEAUCOURT, FRANCE  
UK Freephone: 08700115151 telephone: +33 553 608 488 E-mail: [prestige@leggett.fr](mailto:prestige@leggett.fr)