



MAISON DE MAÎTRE DE 365M2 COMPRENANT 6
CHAMBRES, 5 DÉPENDANCES, AU MILIEU D'UN
TERRAIN DE 9 HECTARES.

<https://fr.leggettprestige.com/>

MAISON DE MAÎTRE DE
365M2 COMPRENANT 6
CHAMBRES, 5
DÉPENDANCES, AU MILIEU
D'UN TERRAIN DE 9
HECTAR...



INFORMATIONS	
REFERENCE	A29269CO50
PRIX	649 900 € £ 566,453* <small>* honoraires 5 % TTC à la charge de l'acheteur (620 000 € EUR hors honoraires)</small>
CHAMBRES	6
SALLES DE BAIN	2
SURFACE INT.	365 m²
SURFACE EXT.	91000 m²
VILLE	Roncey
DEPARTEMENT	Manche
EMPLACEMENT	Isolée;
TYPE	Maison de Maître
CONDITION	En bon état
PARTICULARITES	Piscine, Assainissement individuel, Garage
<small>*Prix basé sur le taux de change susceptible de changement</small>	



- A 1km du village et ses commerces
- 23kms des plages d'Hauteville et Agon Coutainville
- Haut potentiel commercial (gîtes, mariages)
- Piscine hors sol et puits
- Idéal pour chevaux

MAISON DE MAÎTRE DE
365M2 COMPRENANT 6
CHAMBRES, 5
DÉPENDANCES, AU
MILIEU D'UN TERRAIN DE
9 HECTAR...
Réf. : A29269CO50

A 23kms de la mer, magnifique domaine traditionnel normand en campagne. Maison et terrain en parfaite condition. Les dépendances, les écuries et la piscine en font une propriété à haut potentiel commercial, par exemple pour des gîtes mais également des mariages et réceptions. Cette propriété convient pour des chevaux.

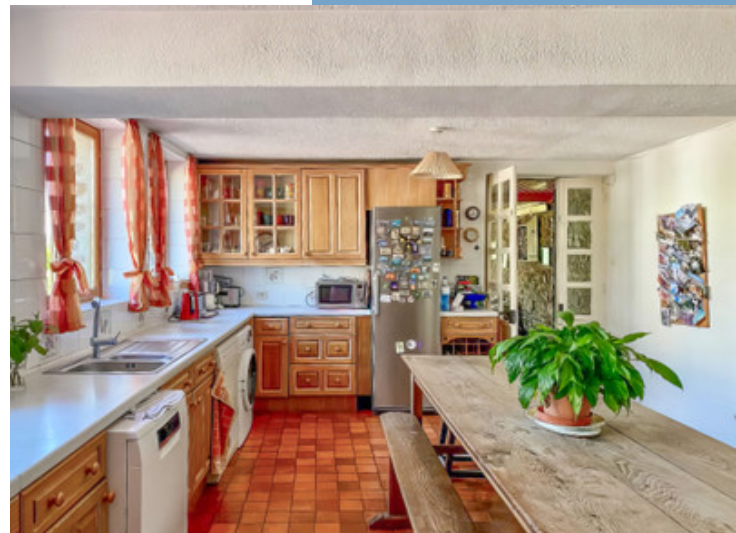
DESRIPTIF

Passer le charmant portail en fer forgé puis longer l'avenue bordée de chênes de 30 ans d'âge pour découvrir cette magnifique maison de caractère de 365m2 (détail des dimensions sur demande). Elle comprend au rez-de-chaussée, une entrée, un salon avec cheminée poêle à bois, une salle à manger avec cheminée poêle à bois, une cuisine aménagée, une salle d'eau, un wc, une salle de jeux, une salle de cinéma équipée système surround et projecteur HD.

A l'étage, 6 chambres allant de 31 à 13m2, une salle de bain avec douche et wc.

Une piscine hors sol de 8 x 5, un puits et un étang paysagé et un manège de 60 x 30 complètent ce bien.

Les informations sur les risques auxquels ce bien est exposé sont disponibles sur le site Géorisques : <https://www.georisques.gouv.fr>



Suite en ligne :
<https://fr.leggettprestige.com/luxueuse-proprieite-a-vendre/view/A29269CO50>

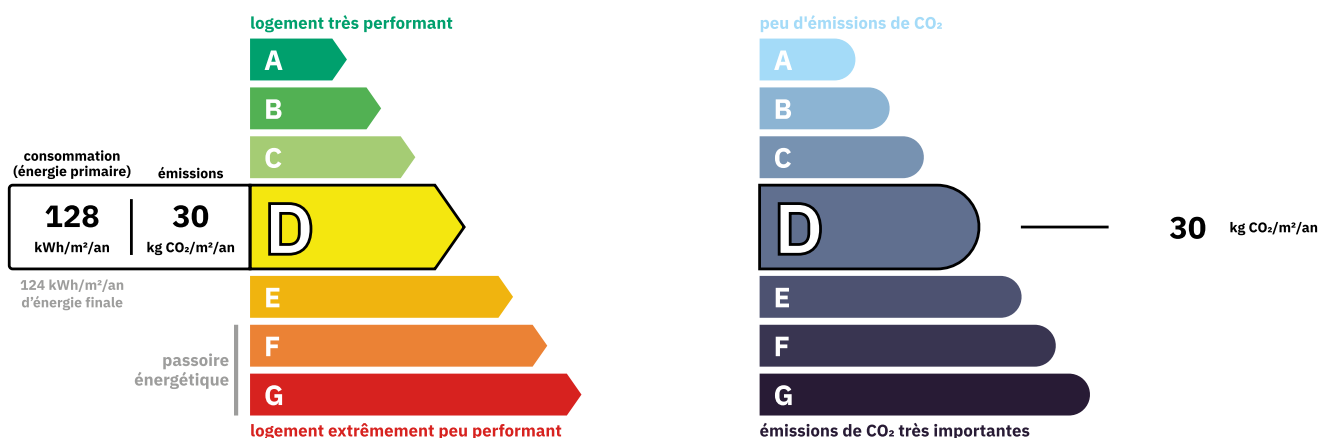
DOSSIER COMPLET ET PHOTOS SUR DEMANDE

MAISON DE MAÎTRE DE 365M²
COMPRENANT 6 CHAMBRES,
5 DÉPENDANCES, AU MILIEU
D'UN TERRAIN DE 9 HECTAR

Les informations sur les risques auxquels ce bien est exposé sont disponibles sur le site Géorisques :
<https://www.georisques.gouv.fr/>

Réf. : A29269CO50

ENERGIE-DPE



NOTICE

Leggett Immobilier, leur clients et tout mandataire signalent que :

1: Les prix cités sont soumis aux fluctuations du taux de change. Veuillez contacter un agent pour vérifier le prix actuel. Les agents ne sont pas autorisés à faire ou à donner des représentations ou garanties relatives à la propriété que cela soit ici ou ailleurs, en leur nom ou au nom de leur client ou autre. Ils ne sont pas responsables des données mises à la disposition des clients dans ces présentations. Ces présentations ne font pas partie d'une offre ou d'un contrat et ne peuvent pas être considérées en tant que déclarations ou représentations de faits. Les agents ne sont pas responsables des informations concernant les arrangements financiers ou les structures commerciales pouvant être mises à leur disposition par leur client et portées à la connaissance des acheteurs potentiels.

2: Toutes les superficies, mesures ou distances sont approximatives. Les textes, photographies et plans ne sont donnés qu'à titre indicatif et ne sont pas nécessairement exhaustifs. Il ne peut être considéré que la propriété dispose des permis de construire ou autres autorisations nécessaires ou qu'il soit conforme aux réglementations. Leggett Immobilier n'a pas vérifié les services, équipements ou installations. Les acheteurs devront s'assurer eux-mêmes de l'état et fonctionnement des services, équipements ou installations par inspection ou autre.

3: Ces présentations ont été élaborées à partir des plans et spécifications préliminaires fournis avant la fin des travaux et doivent être considérés à titre informatifs. Les spécifications et plans peuvent avoir changé au cours de la construction et les finitions peuvent varier. Les acheteurs de la propriété ne doivent pas se contenter de ces informations et sont priés d'engager un notaire pour vérifier les plans et spécifications énoncées dans leurs contrats.

CONTACT

Réf. :A29269CO50
DOSSIER COMPLET
ET PHOTOS
SUR DEMANDE

LEGGETT
IMMOBILIER INTERNATIONAL

Téléphone : +33 553 608 488
E-mail: prestige@leggett.fr

LEGGETT IMMOBILIER, 42 ROUTE DE RIBERAC, 24340 LA ROCHEBEAUCOURT, FRANCE
UK Freephone: 08700115151 telephone: +33 553 608 488 E-mail: prestige@leggett.fr