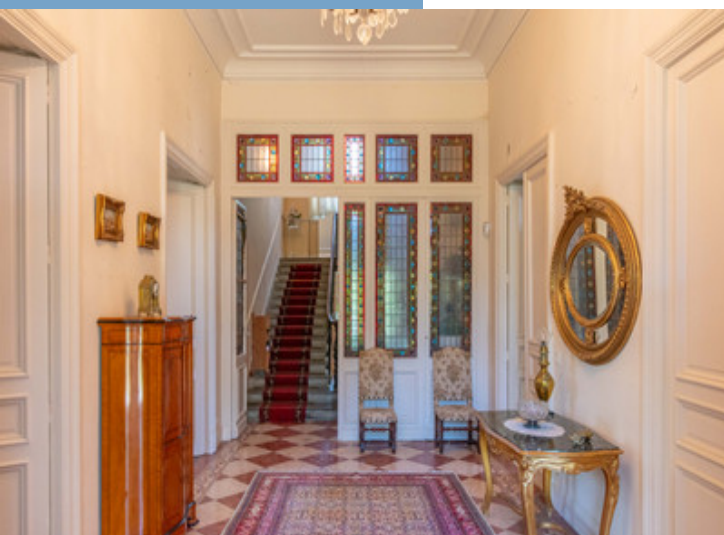




## CHARME ET POTENTIEL : CHÂTEAU DU 19ÈME SIÈCLE DANS UN VILLAGE CHARMANT À DEUX PAS DE LA MÉDITERRANÉE

<https://fr.leggettprestige.com/>

CHARME ET POTENTIEL :  
CHÂTEAU DU 19ÈME  
SIÈCLE DANS UN VILLAGE  
CHARMANT À DEUX PAS  
DE LA MÉDITER...



INFORMATIONS	
REFERENCE	A29250JAVI I
RIX	712 500 € £ 594,617* *honoraires à la charge du vendeur
CHAMBRES	9
SALLES DE BAIN	5
SURFACE INT.	500 m <sup>2</sup>
SURFACE EXT.	2500 m <sup>2</sup>
VILLE	Narbonne
DEPARTEMENT	Aude
EMPLACEMENT	Village
TYPE	Maison de Vacances, Gîtes, Hôtel
CONDITION	A rénover, Habitable, En bon état
PARTICULARITES	Tout à l'égout, Garage, Parking privé
*Prix basé sur le taux de change susceptible de changement	



- Opportunité commerciale
- Prêt pour occupation immédiate
- Accès facile aux commodités à proximité
- À 22 minutes en voiture de la mer Méditerranée
- Opportunité de modernisation et personnalisation

CHARME ET POTENTIEL :  
CHÂTEAU DU 19ÈME  
SIÈCLE DANS UN VILLAGE  
CHARMANT À DEUX PAS  
DE LA MÉDITER...

Réf. : A29250JAVI I

Découvrez ce château unique du 19ème siècle, au cœur d'un charmant village près de Narbonne, Aude, à 22 minutes de la mer Méditerranée. Idéalement situé le long d'une route principale, cette majestueuse demeure bénéficie d'un accès facile aux commodités locales tout en préservant une intimité exclusive pour ses résidents.

## DESRIPTIF

Situé dans le département de l'Aude, au cœur d'un charmant village à deux pas de Narbonne, vous trouverez ce château unique construit en 1872. Idéalement situé le long d'une route principale, cette majestueuse demeure bénéficie d'un accès facile aux commodités locales tout en préservant une intimité exclusive pour ses résidents.

Ce joyau comprend un jardin de 2500 m<sup>2</sup>, 3 salons, 9 chambres, 3 salles de bains et 2 salles d'eau, un sous-sol à potentiel, offrant l'opportunité d'un aménagement sur mesure selon vos aspirations, et un garage.

Cette imposante résidence offre un cadre parfait pour une grande famille ou un investisseur visionnaire cherchant à la transformer en une charmante maison d'hôtes, un hôtel de caractère ou des appartements à louer, promettant une expérience inoubliable à ses visiteurs.

Entrez dans le château et soyez accueilli par un hall impressionnant omé de carreaux de sol d'origine et des portes vitrées colorées, ses plafonds majestueux atteignant une hauteur de 4 mètres.

Le rez-de-chaussé est composé de :

- un salon lumineux de 88m<sup>2</sup>
- une cuisine de 16m<sup>2</sup> avec des armoires en bois et sa dépendance
- un salon de 19m<sup>2</sup> avec une magnifique cheminée
- trois chambres (13, 14 et 16m<sup>2</sup>)
- une salle de bains de 5m<sup>2</sup>
- Un wc séparé avec lavabo

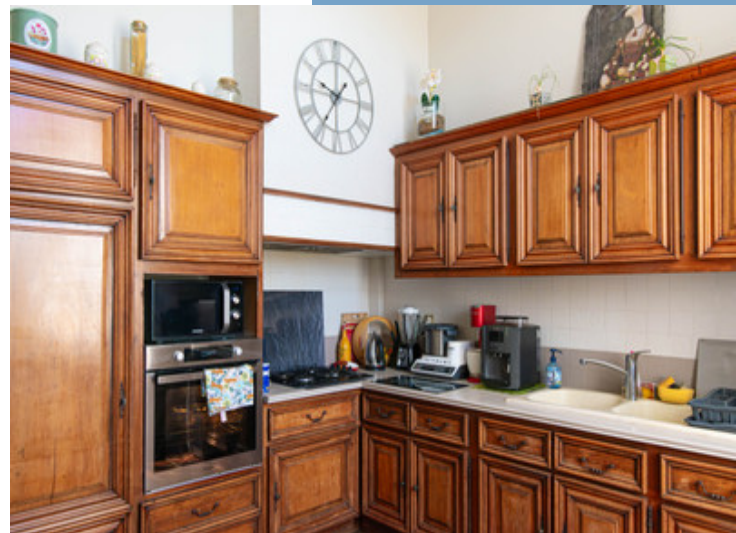
Le premier étage se compose de :

- un salon lumineux de 50m<sup>2</sup> avec des portes françaises s'ouvrent sur un balcon orienté sud-est
- une cuisine de 10m<sup>2</sup> avec four encastré et f

Suite en ligne :

<https://fr.leggettprestige.com/luxueuse-propriete-a-vendre/view/A29250JAVI>

[DOSSIER COMPLET ET PHOTOS SUR DEMANDE](#)

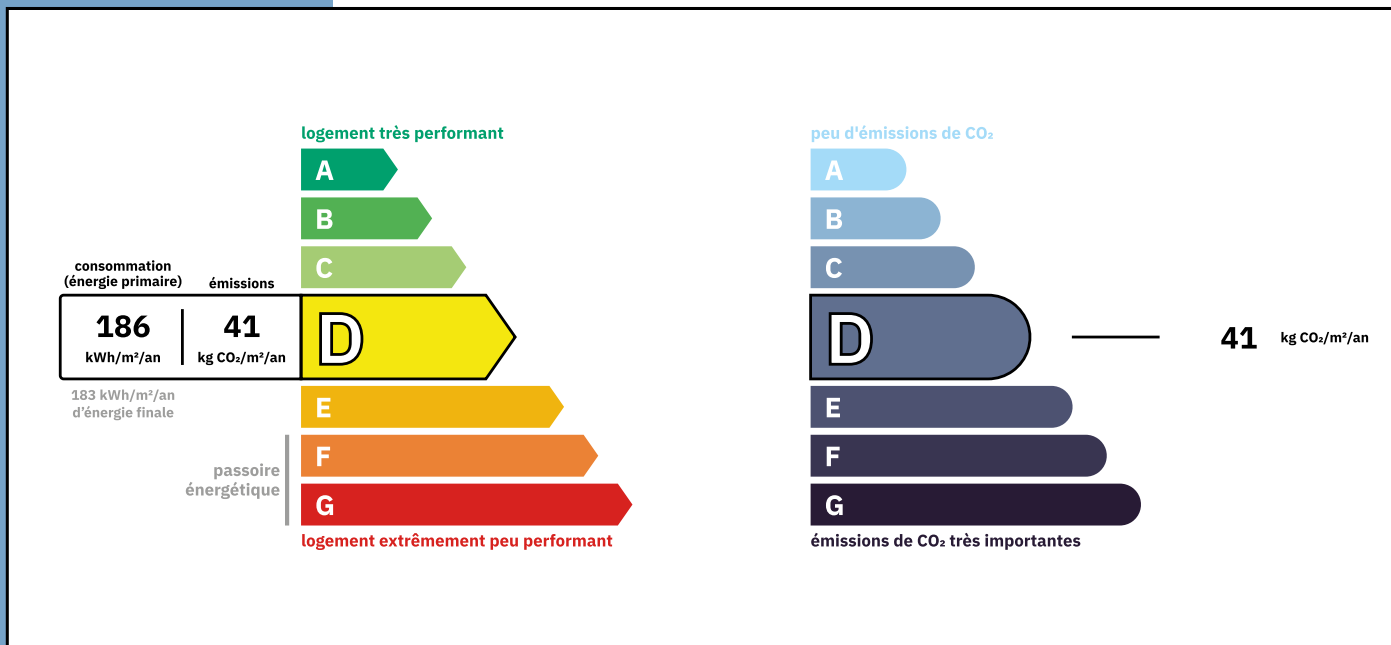


CHARME ET POTENTIEL :  
CHÂTEAU DU 19ÈME SIÈCLE  
DANS UN VILLAGE  
CHARMANT À DEUX PAS DE  
LA MÉDITER...

Les informations sur les risques auxquels ce bien est exposé sont disponibles sur le site Géorisques :  
<https://www.georisques.gouv.fr/>

Réf. : A29250JAVI I

## ENERGIE-DPE



## NOTICE

Leggett Immobilier, leur clients et tout mandataire signalent que :

1: Les prix cités sont soumis aux fluctuations du taux de change. Veuillez contacter un agent pour vérifier le prix actuel. Les agents ne sont pas autorisés à faire ou à donner des représentations ou garanties relatives à la propriété que cela soit ici ou ailleurs, en leur nom ou au nom de leur client ou autre. Ils ne sont pas responsables des données mises à la disposition des clients dans ces présentations. Ces présentations ne font pas partie d'une offre ou d'un contrat et ne peuvent pas être considérées en tant que déclarations ou représentations de faits. Les agents ne sont pas responsables des informations concernant les arrangements financiers ou les structures commerciales pouvant être mises à leur disposition par leur client et portées à la connaissance des acheteurs potentiels.

2: Toutes les superficies, mesures ou distances sont approximatives. Les textes, photographies et plans ne sont donnés qu'à titre indicatif et ne sont pas nécessairement exhaustifs. Il ne peut être considéré que la propriété dispose des permis de construire ou autres autorisations nécessaires ou qu'il soit conforme aux réglementations. Leggett Immobilier n'a pas vérifié les services, équipements ou installations. Les acheteurs devront s'assurer eux-mêmes de l'état et fonctionnement des services, équipements ou installations par inspection ou autre.

3: Ces présentations ont été élaborées à partir des plans et spécifications préliminaires fournis avant la fin des travaux et doivent être considérés à titre informatifs. Les spécifications et plans peuvent avoir changé au cours de la construction et les finitions peuvent varier. Les acheteurs de la propriété ne doivent pas se contenter de ces informations et sont priés d'engager un notaire pour vérifier les plans et spécifications énoncées dans leurs contrats.

## CONTACT

Réf. :A29250JAVI I  
DOSSIER COMPLET  
ET PHOTOS  
SUR DEMANDE

**LEGGETT**  
IMMOBILIER INTERNATIONAL

Téléphone : +33 553 608 488  
E-mail: [prestige@leggett.fr](mailto:prestige@leggett.fr)

LEGGETT IMMOBILIER, 42 ROUTE DE RIBERAC, 24340 LA ROCHEBEAUCOURT, FRANCE  
UK Freephone: 08700115151 telephone: +33 553 608 488 E-mail: [prestige@leggett.fr](mailto:prestige@leggett.fr)