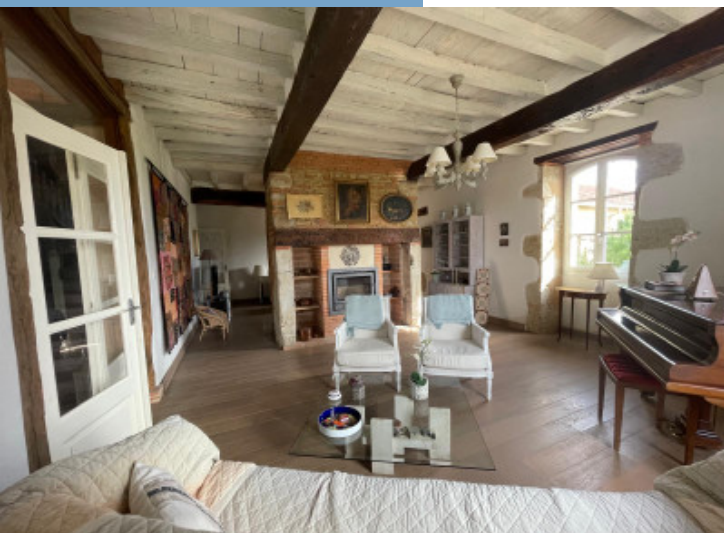




## A 1H DE TOULOUSE, MAISON DE MAITRE RÉNOVÉE AVEC PISCINE INTÉRIEURE SUR 2 HA DE TERRE, VUE SUR LES PYRÉNÉES

<https://fr.leggettprestige.com/>

A 1H DE TOULOUSE,  
MAISON DE MAITRE  
RÉNOVÉE AVEC PISCINE  
INTÉRIEURE SUR 2 HA DE  
TERRE, VUE SUR LES...



INFORMATIONS	
REFERENCE	A29156MAE32
PRIX	850 000 € £ 709,368* <small>* honoraires 4 % TTC à la charge de l'aquéreur (813 400 € EUR hors honoraires)</small>
CHAMBRES	4
SALLES DE BAIN	4
SURFACE INT.	508 m <sup>2</sup>
SURFACE EXT.	22000 m <sup>2</sup>
VILLE	Simorre
DEPARTEMENT	Gers
EMPLACEMENT	Isol&eacute;
TYPE	Maison de Vacances, Maison, Maison de Campagne
CONDITION	
PARTICULARITES	Piscine, Assainissement individuel, Garage
<small>*Prix basé sur le taux de change susceptible de changement</small>	



- Rénovation de qualité par un architecte
- Superbe vue sur la chaîne des Pyrénées
- Exposition Sud
- Piscine intérieure avec large baies vitrées
- Dépendances, plan d'eau, puits

A 1H DE TOULOUSE,  
MAISON DE MAITRE  
RÉNOVÉE AVEC PISCINE  
INTÉRIURE SUR 2 HA DE  
TERRE, VUE SUR LES...

Réf. : A29156MAE32

Maison de Maitres d'environ 508 m<sup>2</sup> habitables, entièrement rénovée par un architecte en 2010 avec des matériaux authentiques. Située en position dominante face à la chaîne des Pyrénées, exposée plein Sud, dans la campagne, au calme.

Très joli village typique à 5 mn, bourg avec toutes les commodités à

## DESRIPTIF

La Maison de Maitres du XVIIIème - XIXème siècle restaurée en 2010, se compose de :

- un grand vestibule desservant à gauche, une pièce vestiaire avec rangements, douche et wc
- un jardin d'hiver (pouvant être aménagé en chambre supplémentaire)
- à droite, une grande pièce/buanderie/stockage avec accès direct à l'abri des véhicules
- un hall d'entrée avec sortie au Sud et un authentique escalier de bois, desservant :

- 1 double salon avec cheminée insert de 44,10 m<sup>2</sup>
- 1 cuisine / salle à manger de 49,50 m<sup>2</sup>

Piscine intérieure (chauffée) de 9 X 4 mètres

- Salon panoramique de 14 m<sup>2</sup>
- Salle d'eau avec douche et wc
- Local technique

1er étage :

- grand dégagement avec espace salon

A gauche :

- 1 grande chambre d'environ 17 m<sup>2</sup>
- 1 grande salle d'eau avec douche à l'italienne et wc d'environ 12 m<sup>2</sup>
- 1 chambre d'environ 15 m<sup>2</sup>

(les 2 chambres se partagent la salle d'eau avec accès directs des chambres)

A droite :

- 1 grande chambre d'environ 18 m<sup>2</sup>
- 1 salle d'eau avec douche à l'italienne et wc d'environ 10 m<sup>2</sup>
- 1 chambre d'environ 21,50 m<sup>2</sup>

(les 2 chambres se partagent la salle d'eau avec accès directs des chambres)

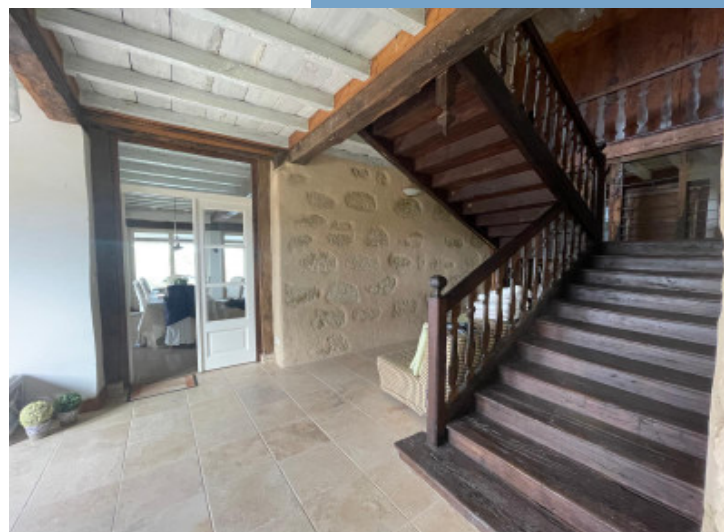
Chauffage :

- 1 pompe à chaleur (PAC) dessert le chauffage au sol du Rez-de-Chaussée
- 1 pompe à chaleur alimente les radiateurs du 1er étage
- 1 pompe à chaleur alimente le chauffage de la piscine

Suite en ligne :

<https://fr.leggettprestige.com/luxueuse-proprieete-a-vendre/view/A29156MAE32>

BOSSIER COMPLET ET PHOTOS SUR DEMANDE

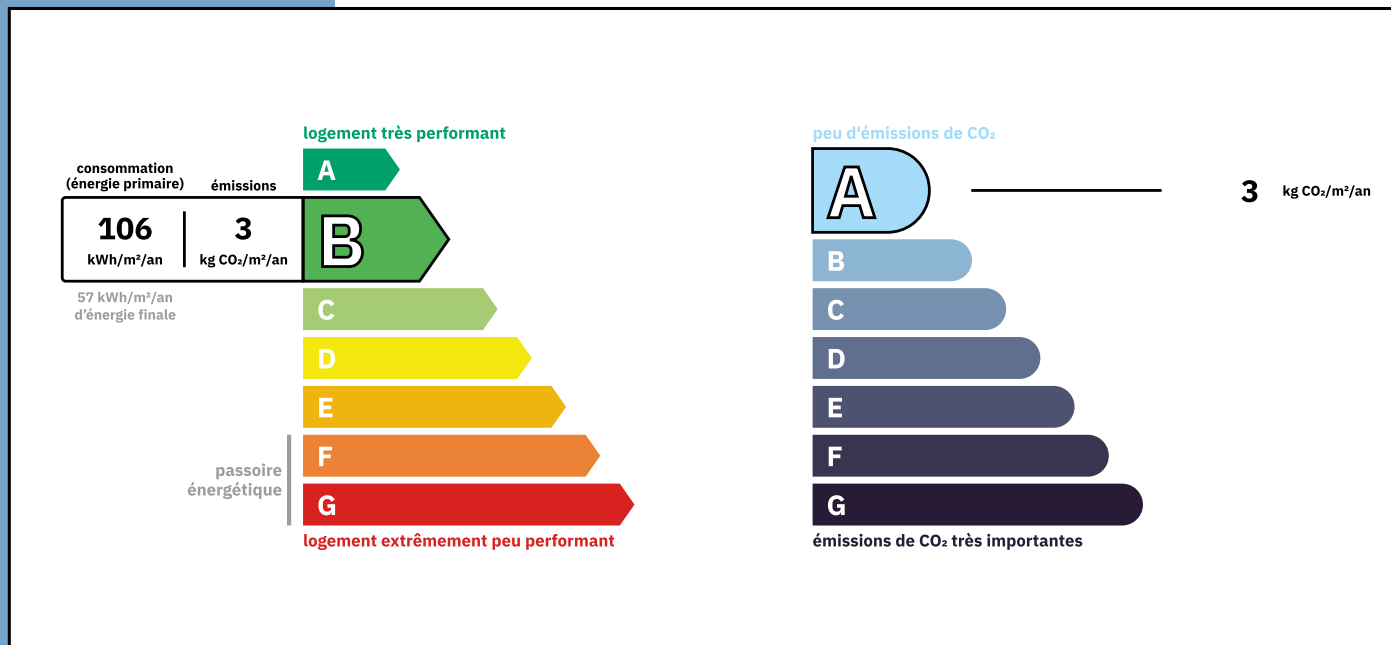


A 1H DE TOULOUSE, MAISON DE MAÎTRE RÉNOVÉE AVEC PISCINE INTÉRIEURE SUR 2 HA DE TERRE, VUE SUR LES...

Les informations sur les risques auxquels ce bien est exposé sont disponibles sur le site Géorisques : <https://www.georisques.gouv.fr/>

Réf. : A29156MAE32

## ENERGIE-DPE



## NOTICE

Leggett Immobilier, leur clients et tout mandataire signalent que :

1: Les prix cités sont soumis aux fluctuations du taux de change. Veuillez contacter un agent pour vérifier le prix actuel. Les agents ne sont pas autorisés à faire ou à donner des représentations ou garanties relatives à la propriété que cela soit ici ou ailleurs, en leur nom ou au nom de leur client ou autre. Ils ne sont pas responsables des données mises à la disposition des clients dans ces présentations. Ces présentations ne font pas partie d'une offre ou d'un contrat et ne peuvent pas être considérées en tant que déclarations ou représentations de faits. Les agents ne sont pas responsables des informations concernant les arrangements financiers ou les structures commerciales pouvant être mises à leur disposition par leur client et portées à la connaissance des acheteurs potentiels.

2: Toutes les superficies, mesures ou distances sont approximatives. Les textes, photographies et plans ne sont donnés qu'à titre indicatif et ne sont pas nécessairement exhaustifs. Il ne peut être considéré que la propriété dispose des permis de construire ou autres autorisations nécessaires ou qu'il soit conforme aux réglementations. Leggett Immobilier n'a pas vérifié les services, équipements ou installations. Les acheteurs devront s'assurer eux-mêmes de l'état et fonctionnement des services, équipements ou installations par inspection ou autre.

3: Ces présentations ont été élaborées à partir des plans et spécifications préliminaires fournis avant la fin des travaux et doivent être considérés à titre informatifs. Les spécifications et plans peuvent avoir changé au cours de la construction et les finitions peuvent varier. Les acheteurs de la propriété ne doivent pas se contenter de ces informations et sont priés d'engager un notaire pour vérifier les plans et spécifications énoncées dans leurs contrats.

## CONTACT

Réf. :A29156MAE32  
DOSSIER COMPLET  
ET PHOTOS  
SUR DEMANDE

**LEGGETT**  
IMMOBILIER INTERNATIONAL

Téléphone : +33 553 608 488  
E-mail: [prestige@leggett.fr](mailto:prestige@leggett.fr)

LEGGETT IMMOBILIER, 42 ROUTE DE RIBERAC, 24340 LA ROCHEBEAUCOURT, FRANCE  
UK Freephone: 08700115151 telephone: +33 553 608 488 E-mail: [prestige@leggett.fr](mailto:prestige@leggett.fr)