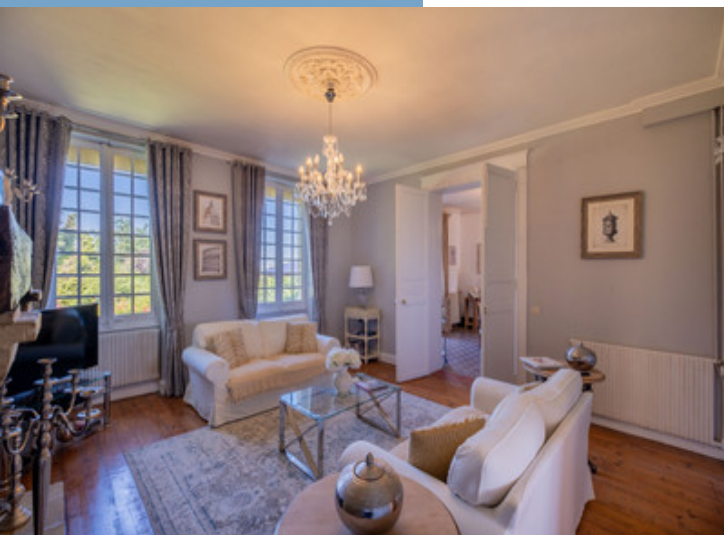




MANOIR AVEC UNE SECONDE MAISON EN PIERRES ET DEUX GRANGES

MANOIR AVEC UNE
SECONDE MAISON EN
PIERRES ET DEUX
GRANGES...



INFORMATIONS	
REFERENCE	A29074CGI24
RIX	897 750 € £ 782,551* <small>* honoraires 5 % TTC à la charge de l'acquéreur (855 000 € EUR hors honoraires)</small>
CHAMBRES	6
SALLES DE BAIN	4
SURFACE INT.	450 m ²
SURFACE EXT.	13290 m ²
VILLE	Saint-Nexans
DEPARTEMENT	Dordogne
EMPLACEMENT	Ville
TYPE	Maison de Vacances, Gîtes, Maison
CONDITION	En bon état
PARTICULARITES	Piscine, Assainissement individuel, Lac

*Prix basé sur le taux de change susceptible de changement



- Calme
- Proche des commodités
- Potentiel commercial
- Parc clôturé et eau sur place (puits, étang, ...)
- Proche aéroport et gare

MANOIR AVEC UNE
SECONDE MAISON EN
PIERRES ET DEUX
GRANGES...

Réf. : A29074CGI24

Maison de Maître du 18ème avec seconde maison à rénover et deux granges.

Cette propriété isolée mais à 5 pas Bergerac saura vous charmer pas ses nombreux atouts.

On y accède par un portail en fer forgé et elle se situe au milieu d'un

DESRIPTIF

Très belle maison de Maître du 18ème composée de :

Au rdc :

Hall d'entrée majestueux avec carrelage d'origine (21m²), cuisine entièrement équipée avec îlot, plans de travail en granit et placard buanderie (25m²), salle à manger séparée avec cheminée (26m²), petit salon avec placards (26m²), salon avec cheminée (26m²), grand bureau lumineux (26m²), couloir (15m²) et joli véranda (60m²) dotée de fenêtres à triple exposition.

Au 1er étage :

Suite principale très spacieuse avec dressing (29m²) et salle de bain privée (10m²), une chambre centrale avec vue sur le jardin (22m²), deux autres chambres (21-24m²) dont une avec accès direct à la salle de bains familiale (10m²) et un grand palier (24m²).

Au 2ème étage :

Grand palier (13m²), deux grandes chambres avec salle de douche (22-24m²) et un vaste grenier (80m²) aménageable qui pourrait offrir 2-3 chambres supplémentaires.

Cave/chaufferie (25m²).

Piscine (6 x 12) chauffée au sel, douche, grande plage et cuisine d'été.

Simple vitrages avec volets électriques sécurisés.

Chauffage au fuel et fosse septique.

Terrain de 1,3 hectare privatif, arboré et bien exposé.

Juste à côté mais séparé par des arbres se trouvent une grande grange (200m²), une seconde plus petite (30m²) et une maison d'amis (216m²) à finir de rénover.

Bergerac et toutes les commodités se trouvent à 4km.

Un lieu à découvrir sans plus tarder !

Les informations sur les risques auxquels ce bien est exposé sont d

Suite en ligne :

<https://fr.leggettprestige.com/luxueuse-propriete-a-vendre/view/A29074CGI24>

[DOSSIER COMPLET ET PHOTOS SUR DEMANDE](#)

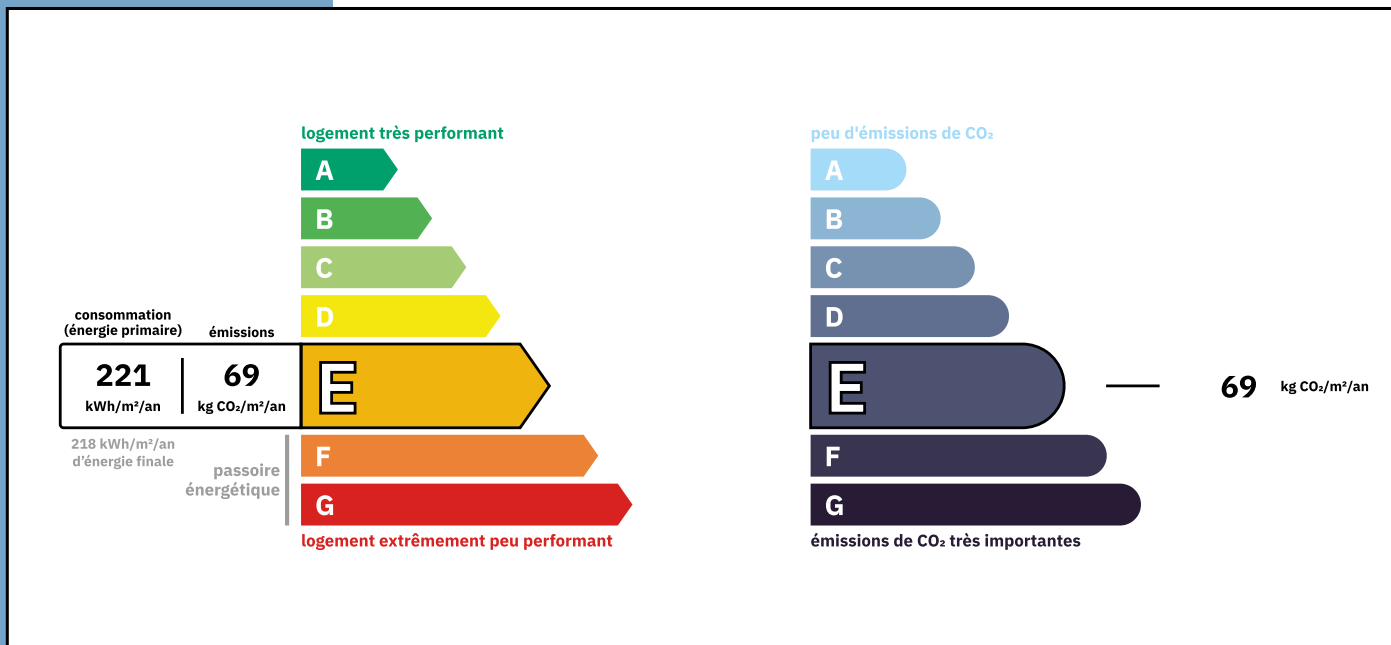


MANOIR AVEC UNE SECONDE
MAISON EN PIERRES ET DEUX
GRANGES...

Les informations sur les risques auxquels ce bien est exposé sont disponibles sur le site Géorisques :
<https://www.georisques.gouv.fr/>

Réf. : A29074CGI24

ENERGIE-DPE



NOTICE

Leggett Immobilier, leur clients et tout mandataire signalent que :

1: Les prix cités sont soumis aux fluctuations du taux de change. Veuillez contacter un agent pour vérifier le prix actuel. Les agents ne sont pas autorisés à faire ou à donner des représentations ou garanties relatives à la propriété que cela soit ici ou ailleurs, en leur nom ou au nom de leur client ou autre. Ils ne sont pas responsables des données mises à la disposition des clients dans ces présentations. Ces présentations ne font pas partie d'une offre ou d'un contrat et ne peuvent pas être considérées en tant que déclarations ou représentations de faits. Les agents ne sont pas responsables des informations concernant les arrangements financiers ou les structures commerciales pouvant être mises à leur disposition par leur client et portées à la connaissance des acheteurs potentiels.

2: Toutes les superficies, mesures ou distances sont approximatives. Les textes, photographies et plans ne sont donnés qu'à titre indicatif et ne sont pas nécessairement exhaustifs. Il ne peut être considéré que la propriété dispose des permis de construire ou autres autorisations nécessaires ou qu'il soit conforme aux réglementations. Leggett Immobilier n'a pas vérifié les services, équipements ou installations. Les acheteurs devront s'assurer eux-mêmes de l'état et fonctionnement des services, équipements ou installations par inspection ou autre.

3: Ces présentations ont été élaborées à partir des plans et spécifications préliminaires fournis avant la fin des travaux et doivent être considérés à titre informatifs. Les spécifications et plans peuvent avoir changé au cours de la construction et les finitions peuvent varier. Les acheteurs de la propriété ne doivent pas se contenter de ces informations et sont priés d'engager un notaire pour vérifier les plans et spécifications énoncées dans leurs contrats.

CONTACT

Réf. :A29074CGI24
DOSSIER COMPLET
ET PHOTOS
SUR DEMANDE

LEGGETT
IMMOBILIER INTERNATIONAL

Téléphone : +33 553 608 488
E-mail: prestige@leggett.fr

LEGGETT IMMOBILIER, 42 ROUTE DE RIBERAC, 24340 LA ROCHEBEAUCOURT, FRANCE
UK Freephone: 08700115151 telephone: +33 553 608 488 E-mail: prestige@leggett.fr