



MAISON D'ARCHITECTE BIOCLIMATIQUE, LUMINEUSE, VUE DÉGAGÉE AVEC PISCINE NATURELLE - RARE | HAUTE-CORSE

<https://fr.leggettprestige.com/>

MAISON D'ARCHITECTE
BIOCLIMATIQUE,
LUMINEUSE, VUE DÉGAGÉE
AVEC PISCINE NATURELLE
- RARE | HAUTE-CO...



INFORMATIONS	
REFERENCE	A29006TP20
RIX	979 900 € £ 832,768* <small>* honoraires 6 % TTC à la charge de l'acquéreur (925 500 € EUR hors honoraires)</small>
CHAMBRES	4
SALLES DE BAIN	2
SURFACE INT.	140 m ²
SURFACE EXT.	1025 m ²
VILLE	Monticello
DEPARTEMENT	Corsica
EMPLACEMENT	Côrtier
TYPE	Maison, Villa, Maison familiale
CONDITION	Neuf
PARTICULARITES	Assainissement individuel, Parking privé, Non mitoyenne
<small>*Prix basé sur le taux de change susceptible de changement</small>	



- Maison neuve avec excellent DPE A - conso faible !
- Maison bioclimatique & Equipements Haut de Gamme
- Vue panoramique et Piscine naturelle
- Economies et Respect de l'Environnement
- Proximité mer, commodités et transports (aéroport)

MAISON D'ARCHITECTE
 BIOCLIMATIQUE,
 LUMINEUSE, VUE
 DÉGAGÉE AVEC PISCINE
 NATURELLE - RARE |
 HAUTE-CO...
 Réf. : A29006TP20

Belle maison d'architecte bioclimatique offrant luminosité, confort et performance énergétique.

Un bien rare et unique dans ce secteur prisé de Balagne.

DESRIPTIF

Belle maison d'architecte bioclimatique offrant luminosité, confort et performance énergétique.

Un bien rare et unique dans ce secteur prisé de Balagne.

Idéalement située au pied du village de Monticello, cette propriété bénéficie d'un emplacement privilégié avec une vue dégagée sur le village pittoresque, une orientation sud garantissant un confort optimal tout au long de l'année, et une proximité avec les commerces, écoles, restaurants... sans oublier les plages de sable fin accessibles en moins de 5 minutes !

La piscine naturelle apporte une touche de sérénité au jardin bucolique orné de plantes, de fleurs et d'arbres fruitiers. Depuis la terrasse ombragée, vous pourrez savourer la douceur de vivre méditerranéenne et vous détendre.

Cette maison aux finitions soignées et de qualité vous permettra de profiter immédiatement de ses atouts et d'accueillir famille et amis dans un cadre exceptionnel.

Cette propriété rare à la vente se compose comme suit :

En rez-de-jardin,
 Hall d'entrée 5 m²
 Espace de réception 43 m²
 Cuisine ouverte 14 m²
 Suite Parentale 16 m²
 Buanderie 13 m²

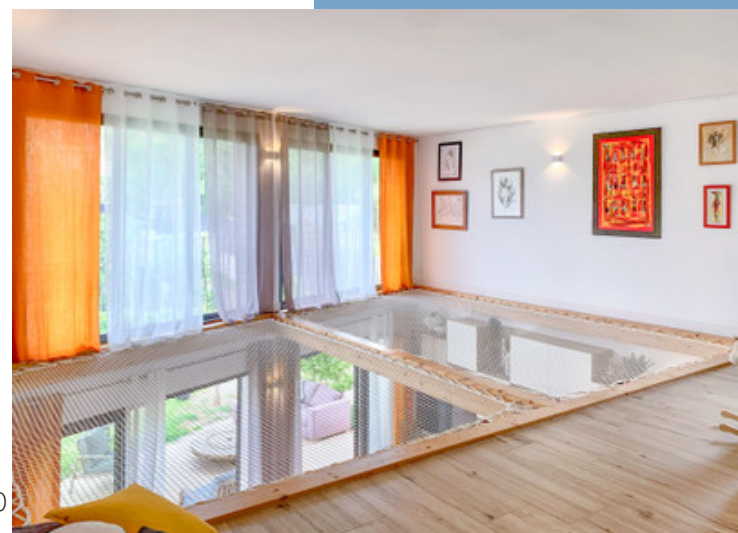
A l'étage,
 Grand espace ouvert de 18 m² (avec espace bureau) donnant sur 2 grands filets de catamaran créant un espace de repos et de détente des plus contemporains.
 3 Chambres avec placards intégrés de 11, 12 & 14 m²
 Salle de bains 5 m²

Coté gestion technique, la maison est domotisée et peut être pilotée à distance.

Suite en ligne :

<https://fr.leggettprestige.com/luxueuse-proprieete-a-vendre/view/A29006TP20>

[DOSSIER COMPLET ET PHOTOS SUR DEMANDE](#)



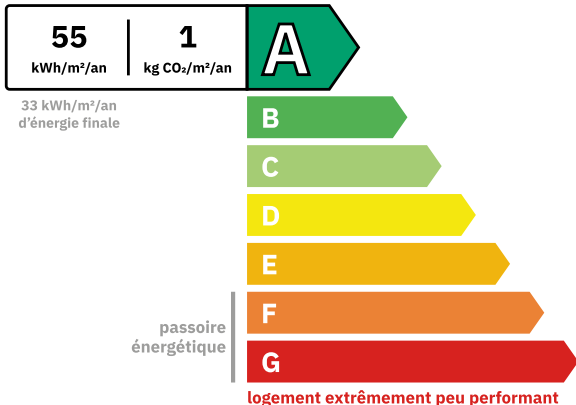
MAISON D'ARCHITECTE
BIOLIMATIQUE, LUMINEUSE,
VUE DÉGAGÉE AVEC PISCINE
NATURELLE - RARE |
HAUTE-CO...

Les informations sur les risques auxquels ce bien est exposé sont disponibles sur le site Géorisques :
<https://www.georisques.gouv.fr/>

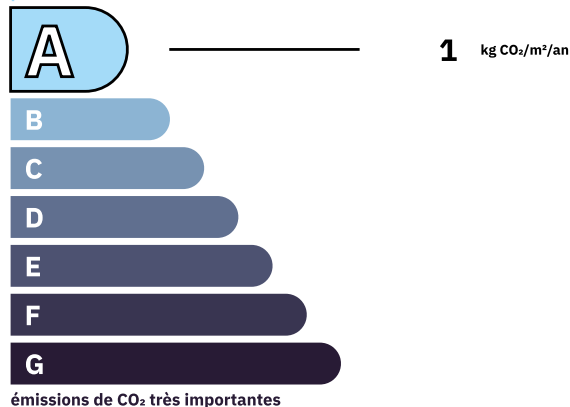
Réf. : A29006TP20

ENERGIE-DPE

consommation (énergie primaire) | émissions | logement très performant



peu d'émissions de CO₂



NOTICE

Leggett Immobilier, leur clients et tout mandataire signalent que :

1: Les prix cités sont soumis aux fluctuations du taux de change. Veuillez contacter un agent pour vérifier le prix actuel. Les agents ne sont pas autorisés à faire ou à donner des représentations ou garanties relatives à la propriété que cela soit ici ou ailleurs, en leur nom ou au nom de leur client ou autre. Ils ne sont pas responsables des données mises à la disposition des clients dans ces présentations. Ces présentations ne font pas partie d'une offre ou d'un contrat et ne peuvent pas être considérées en tant que déclarations ou représentations de faits. Les agents ne sont pas responsables des informations concernant les arrangements financiers ou les structures commerciales pouvant être mises à leur disposition par leur client et portées à la connaissance des acheteurs potentiels.

2: Toutes les superficies, mesures ou distances sont approximatives. Les textes, photographies et plans ne sont donnés qu'à titre indicatif et ne sont pas nécessairement exhaustifs. Il ne peut être considéré que la propriété dispose des permis de construire ou autres autorisations nécessaires ou qu'il soit conforme aux réglementations. Leggett Immobilier n'a pas vérifié les services, équipements ou installations. Les acheteurs devront s'assurer eux-mêmes de l'état et fonctionnement des services, équipements ou installations par inspection ou autre.

3: Ces présentations ont été élaborées à partir des plans et spécifications préliminaires fournis avant la fin des travaux et doivent être considérés à titre informatifs. Les spécifications et plans peuvent avoir changé au cours de la construction et les finitions peuvent varier. Les acheteurs de la propriété ne doivent pas se contenter de ces informations et sont priés d'engager un notaire pour vérifier les plans et spécifications énoncées dans leurs contrats.

CONTACT

Réf. :A29006TP20
DOSSIER COMPLET
ET PHOTOS
SUR DEMANDE

LEGGETT
IMMOBILIER INTERNATIONAL

Téléphone : +33 553 608 488
E-mail: prestige@leggett.fr

LEGGETT IMMOBILIER, 42 ROUTE DE RIBERAC, 24340 LA ROCHEBEAUCOURT, FRANCE
UK Freephone: 08700115151 telephone: +33 553 608 488 E-mail: prestige@leggett.fr