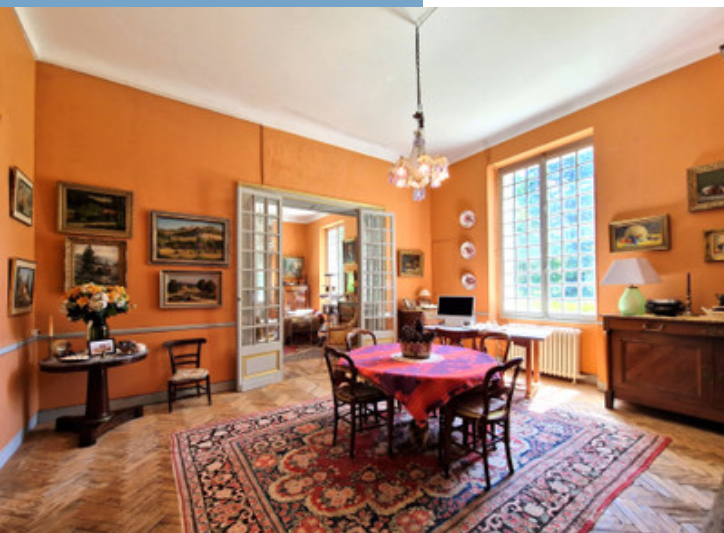
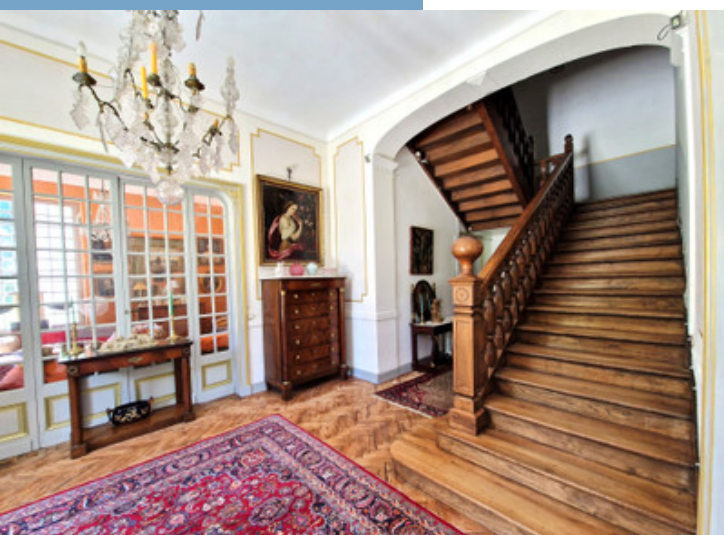




MAGNIFIQUE MAISON DE MAÎTRE DE 427 M²
ACCOMPAGNÉE D'UNE VASTE DÉPENDANCE
SUR 10 HA DE TERRAIN

<https://fr.leggettprestige.com/>

MAGNIFIQUE MAISON DE
MAÎTRE DE 427 M²
ACCOMPAGNÉE D'UNE
VASTE DÉPENDANCE SUR
10 HA DE TERRAIN...



INFORMATIONS	
REFERENCE	A28828CHD40
RIX	630 000 € £ 549,801* *honoraires à la charge du vendeur
CHAMBRES	8
SALLES DE BAIN	2
SURFACE INT.	427 m ²
SURFACE EXT.	96533 m ²
VILLE	Mont-de-Marsan
DEPARTEMENT	Landes
EMPLACEMENT	Isolée;
TYPE	Maison, Maison de Campagne, Maison familiale
CONDITION	Habitable
PARTICULARITES	Assainissement individuel, Garage, Parking privé
*Prix basé sur le taux de change susceptible de changement	



- Surface habitable de 427m²
- 10 ha de terrain
- Large dépendance de 200m²
-
-

MAGNIFIQUE MAISON DE
MAÎTRE DE 427 M²
ACCOMPAGNÉE D'UNE
VASTE DÉPENDANCE SUR
10 HA DE TERRAIN...

Réf. : A28828CHD40

Grande maison de maître de 427m² sur près de 10 ha

Au rez de chaussée : 2 grands salons , une large salle à manger, 1 chambre, 1 cuisine, 1 arrière cuisine, 1 cellier et 1 buanderie, 1 WC et 1 évier

Au premier étage : 5 chambres, 1 bureau, 2 grandes salles d'eau, 1

DESRIPTIF

Grande maison de maître de 427m² sur près de 10 ha

Au rez de chaussée : 2 grands salons , une large salle à manger, 1 chambre, 1 cuisine, 1 arrière cuisine, 1 cellier et 1 buanderie, 1 WC et 1 évier

Au premier étage : 5 chambres, 1 bureau, 2 grandes salles d'eau, 1 WC, 1 SDB, 1 salle d'eau

Au deuxième étage : 2 chambres et 1 bureau à aménager, 1 évier et large comble non aménagé

Chauffage au fioul (cuve de 2500l)

A l'extérieur : Large dépendance de 200m² au sol sur trois niveaux, partie ancienne écurie.

Un relais chasseur ou Aspergerie

Le tout sur 96533 m² de terrain (prairies et bois)

Dimensions détaillées :

- salon à gauche 24 m²
- Salle à manger 28 m²
- bureau 15 m²
- salon à droite 30 m²
- entrée 36 m²
- cuisine et arrière cuisine 53 m²

Etage:

- chambre verte à gauche 19 m²
- salle de bain 8 m²
- chambre nuage gauche 20 m²
- chambre vieux rose droite 23 m²
- chambre blanc cassé couloir droite 20 m²
- chambre verte couloir droite 20 m²
- dressing 12 m²
- salle d'eau ou de bain 7 m²
- WC 4 m²

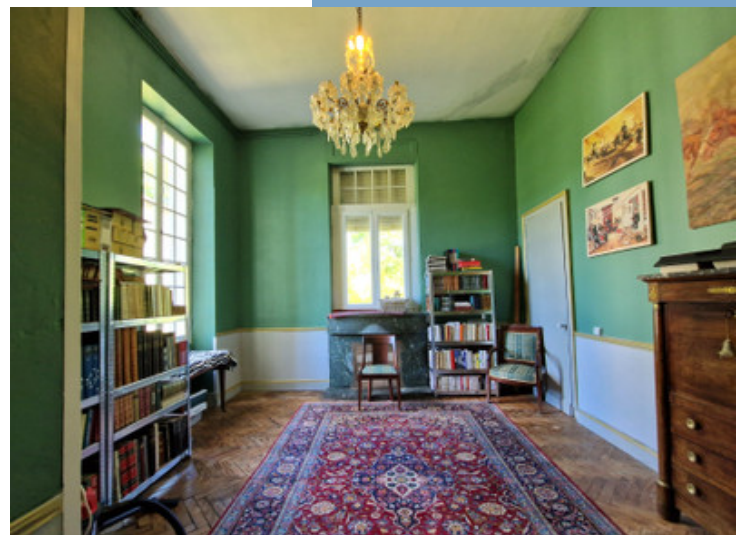
Quelques pièces requièrent des travaux de rénovation pour être mises au goût du jour.

Située à 15 min de Mont de Marsan, 1 h de l'océan et 40 min de l'A63

Les informations sur les risques auxquels ce bien est exposé sont disponibles sur le site Géorisques : <https://www.georisques.gouv.fr>

Suite en ligne : <https://fr.leggettprestige.com/luxueuse-proprieete-a-vendre/view/A28828CHD40>

DOSSIER COMPLET ET PHOTOS SUR DEMANDE



LEGGETT IMMOBILIER, 42 ROUTE DE RIBERAC, 24340 LA ROCHEBEAUCOURT, FRANCE

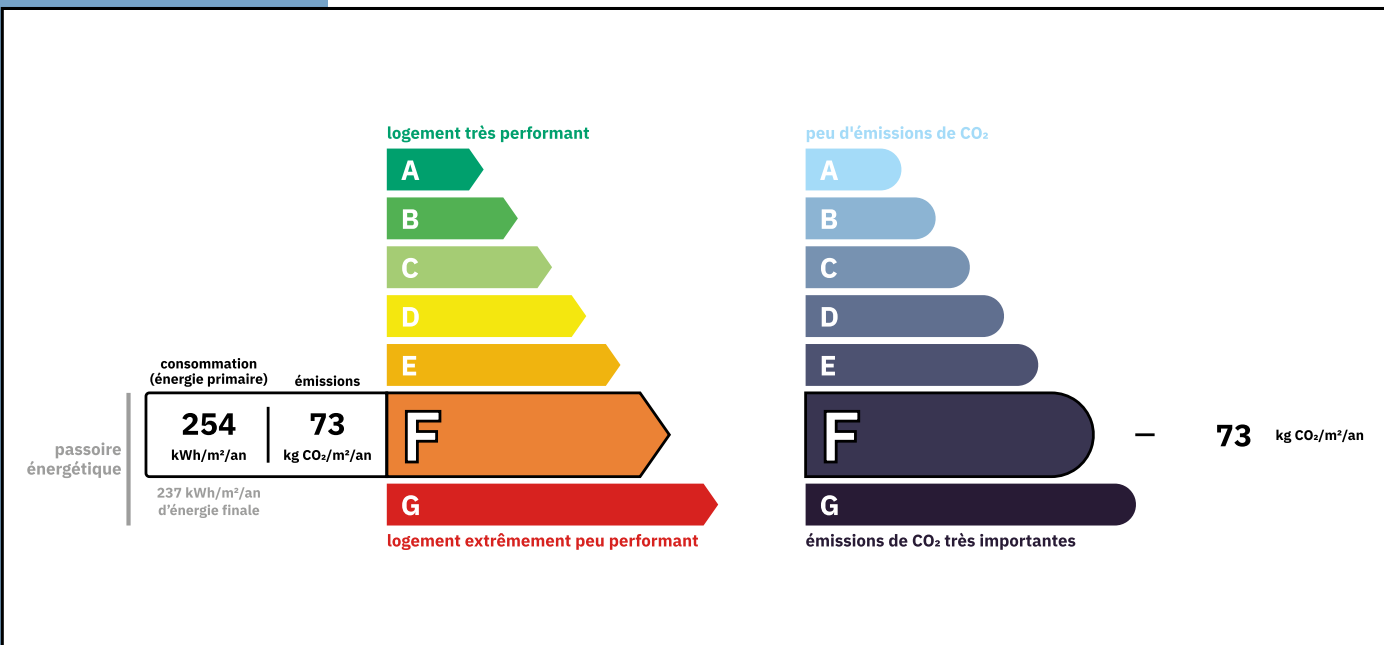
telephone: +33 553 608 488 E-mail: prestige@leggett.fr

MAGNIFIQUE MAISON DE
MAÎTRE DE 427 M²
ACCOMPAGNÉE D'UNE VASTE
DÉPENDANCE SUR 10 HA DE
TERRAIN...

Réf. : A28828CHD40

ENERGIE-DPE

Les informations sur les risques auxquels ce bien est exposé sont disponibles sur le site Géorisques :
<https://www.georisques.gouv.fr/>



NOTICE

Leggett Immobilier, leur clients et tout mandataire signalent que :

1: Les prix cités sont soumis aux fluctuations du taux de change. Veuillez contacter un agent pour vérifier le prix actuel. Les agents ne sont pas autorisés à faire ou à donner des représentations ou garanties relatives à la propriété que cela soit ici ou ailleurs, en leur nom ou au nom de leur client ou autre. Ils ne sont pas responsables des données mises à la disposition des clients dans ces présentations. Ces présentations ne font pas partie d'une offre ou d'un contrat et ne peuvent pas être considérées en tant que déclarations ou représentations de faits. Les agents ne sont pas responsables des informations concernant les arrangements financiers ou les structures commerciales pouvant être mises à leur disposition par leur client et portées à la connaissance des acheteurs potentiels.

2: Toutes les superficies, mesures ou distances sont approximatives. Les textes, photographies et plans ne sont donnés qu'à titre indicatif et ne sont pas nécessairement exhaustifs. Il ne peut être considéré que la propriété dispose des permis de construire ou autres autorisations nécessaires ou qu'il soit conforme aux réglementations. Leggett Immobilier n'a pas vérifié les services, équipements ou installations. Les acheteurs devront s'assurer eux-mêmes de l'état et fonctionnement des services, équipements ou installations par inspection ou autre.

3: Ces présentations ont été élaborées à partir des plans et spécifications préliminaires fournis avant la fin des travaux et doivent être considérés à titre informatifs. Les spécifications et plans peuvent avoir changé au cours de la construction et les finitions peuvent varier. Les acheteurs de la propriété ne doivent pas se contenter de ces informations et sont priés d'engager un notaire pour vérifier les plans et spécifications énoncées dans leurs contrats.

CONTACT

Réf. :A28828CHD40
DOSSIER COMPLET
ET PHOTOS
SUR DEMANDE

LEGGETT
IMMOBILIER INTERNATIONAL

Téléphone : +33 553 608 488
E-mail: prestige@leggett.fr

LEGGETT IMMOBILIER, 42 ROUTE DE RIBERAC, 24340 LA ROCHEBEAUCOURT, FRANCE
UK Freephone: 08700115151 telephone: +33 553 608 488 E-mail: prestige@leggett.fr