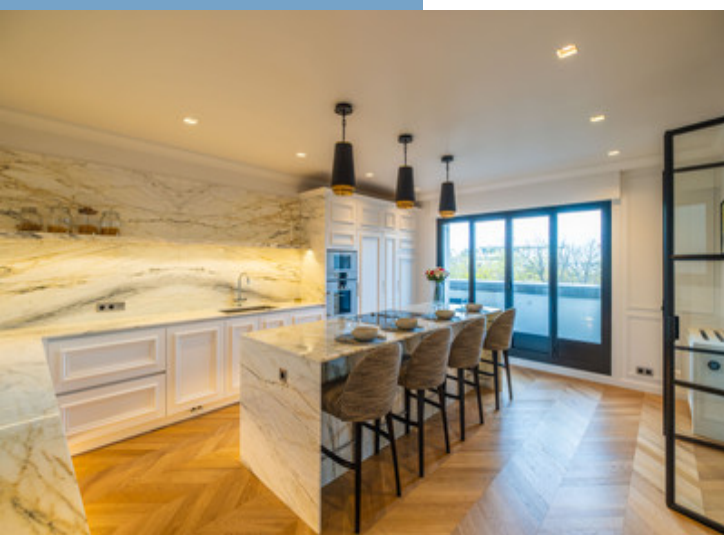
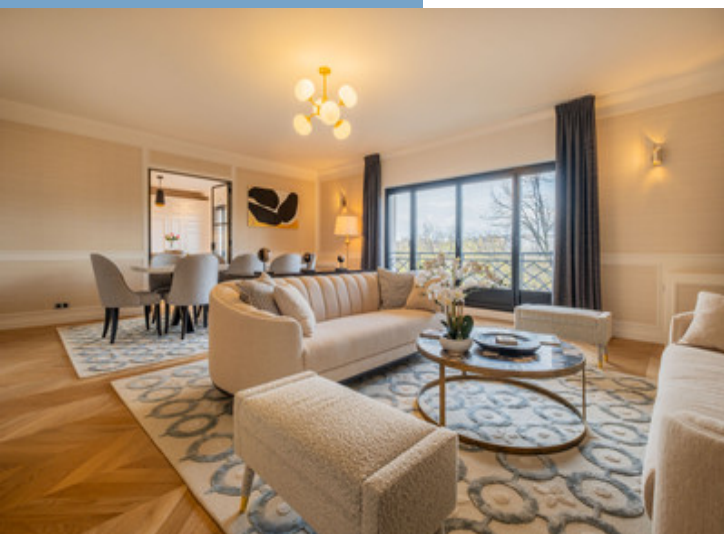




APPARTEMENT DE LUXE MODERNE DE 4
CHAMBRES AVEC BALCONS DONNANT SUR LE
CHAMP DE MARS | RÉNOVATION HAUT DE
GAMME

<https://fr.leggettprestige.com/>

APPARTEMENT DE LUXE
MODERNE DE 4
CHAMBRES AVEC
BALCONS DONNANT SUR
LE CHAMP DE MARS |
RÉNOVATION HA...



INFORMATIONS	
REFERENCE	A28358HHE75
PRIX	8 495 000 € £ 7,416,985* <small>*honoraires à la charge du vendeur</small>
CHAMBRES	4
SALLES DE BAIN	4
SURFACE INT.	291 m ²
SURFACE EXT.	12 m ²
VILLE	Paris 7e Arrondissement
DEPARTEMENT	Paris
EMPLACEMENT	A 50 km ou moins d'un aéroport
TYPE	Maison de Vacances, Appartement, Maison familiale
CONDITION	
PARTICULARITES	Garage, Parking privé, ADSL
<small>*Prix basé sur le taux de change susceptible de changement</small>	



- Rénovation de haute qualité, DPE A / GES A
- Décoration intérieure sur mesure, vendu meublé
- Système de refroidissement et de chauffage à base
- Marbre italien partout
- Quatre grandes suites

APPARTEMENT DE LUXE
MODERNE DE 4
CHAMBRES AVEC
BALCONS DONNANT
SUR LE CHAMP DE MARS |
RÉNOVATION HA...
Réf. : A28358HHE75

Idéalement situé face au Champ de Mars avec vue Tour Eiffel depuis son balcon. Rénové par architecte en 2024, cet appartement d'exception de 265 m² offre un design contemporain et du marbre italien. Salon et salle à manger avec grandes baies vitrées, cuisine gastronomique avec îlot et équipements Gaggenau. Rare à Paris : 4

DESRIPTIF

Entrée : 143,27 pi² (13,32 m²)
Salon 1 : 401,20 pi² (37,26 m²)
Salon 2 : 502,42 pi² (46,68 m²)
Cuisine : 283,12 pi² (26,30 m²)
Chambre de rangement/dressing : 54,99 pi² (5,11 m²)
Couloir : 120,24 pi² (11,18 m²)
Chambre 1 : 217,52 pi² (20,20 m²)
Salle de douche 1 : 88,07 pi² (8,18 m²)
Chambre 2 : 222,52 pi² (20,67 m²)
Salle de douche 2 : 114,15 pi² (10,60 m²)
Chambre 3 : 253,16 pi² (23,52 m²)
Salle de douche 3 : 115,10 pi² (10,70 m²)
Chambre 4 : 220,27 pi² (20,45 m²)
Salle de bains : 91,19 pi² (8,47 m²)
WC : 31,74 pi² (2,95 m²)

Découvrez le style de vie parisien dans le chic 7^e arrondissement. Niché le long de la Seine, ce quartier élégant incarne l'essence de la sophistication et de la richesse culturelle. Flânez le long des boulevards bordés d'arbres, parsemés de charmants cafés, de boutiques et de bistrots raffinés offrant une cuisine française irrésistible. Explorez des sites emblématiques tels que la Tour Eiffel, le majestueux Champ de Mars.

Profitez de promenades tranquilles dans des jardins pittoresques comme celui de l'Hôtel des Invalides et découvrez des trésors cachés dans des musées de renommée mondiale, notamment le musée d'Orsay et le musée Rodin. Avec son mélange de grandeur architecturale, de patrimoine culturel et de beauté inégalée, le 7^e arrondissement de Paris vous invite à vous immerger dans un mode de vie empreint d'élégance raffinée et de charme intemporel.

Les informations sur les

Suite en ligne :

<https://fr.leggettprestige.com/luxueuse-proprieete-a-vendre/view/A28358HHE75>

DOSSIER COMPLET ET PHOTOS SUR DEMANDE



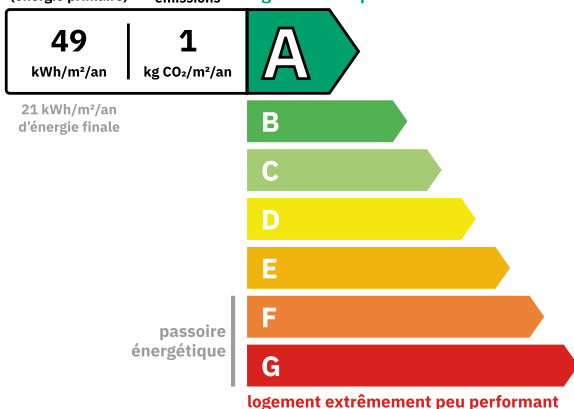
APPARTEMENT DE LUXE
MODERNE DE 4 CHAMBRES
AVEC BALCONS DONNANT
SUR LE CHAMP DE MARS |
RÉNOVATION HA...

Réf. : A28358HHE75

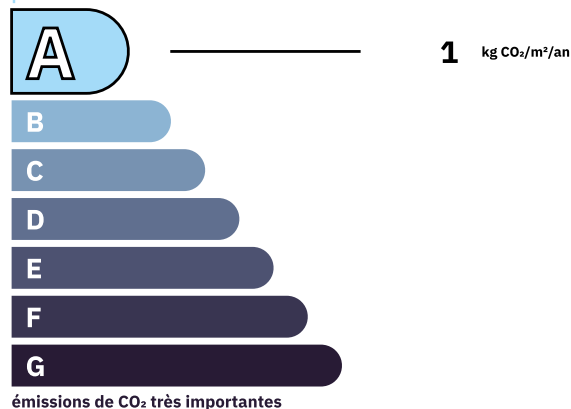
ENERGIE-DPE

Les informations sur les risques auxquels ce bien est exposé sont disponibles sur le site Géorisques :
<https://www.georisques.gouv.fr/>

consommation (énergie primaire) émissions logement très performant



peu d'émissions de CO₂



NOTICE

Leggett Immobilier, leur clients et tout mandataire signalent que :

1: Les prix cités sont soumis aux fluctuations du taux de change. Veuillez contacter un agent pour vérifier le prix actuel. Les agents ne sont pas autorisés à faire ou à donner des représentations ou garanties relatives à la propriété que cela soit ici ou ailleurs, en leur nom ou au nom de leur client ou autre. Ils ne sont pas responsables des données mises à la disposition des clients dans ces présentations. Ces présentations ne font pas partie d'une offre ou d'un contrat et ne peuvent pas être considérées en tant que déclarations ou représentations de faits. Les agents ne sont pas responsables des informations concernant les arrangements financiers ou les structures commerciales pouvant être mises à leur disposition par leur client et portées à la connaissance des acheteurs potentiels.

2: Toutes les superficies, mesures ou distances sont approximatives. Les textes, photographies et plans ne sont donnés qu'à titre indicatif et ne sont pas nécessairement exhaustifs. Il ne peut être considéré que la propriété dispose des permis de construire ou autres autorisations nécessaires ou qu'il soit conforme aux réglementations. Leggett Immobilier n'a pas vérifié les services, équipements ou installations. Les acheteurs devront s'assurer eux-mêmes de l'état et fonctionnement des services, équipements ou installations par inspection ou autre.

3: Ces présentations ont été élaborées à partir des plans et spécifications préliminaires fournis avant la fin des travaux et doivent être considérés à titre informatifs. Les spécifications et plans peuvent avoir changé au cours de la construction et les finitions peuvent varier. Les acheteurs de la propriété ne doivent pas se contenter de ces informations et sont priés d'engager un notaire pour vérifier les plans et spécifications énoncées dans leurs contrats.

CONTACT

Réf. :A28358HHE75
DOSSIER COMPLET
ET PHOTOS
SUR DEMANDE

LEGGETT
IMMOBILIER INTERNATIONAL

Téléphone : +33 553 608 488
E-mail: prestige@leggett.fr

LEGGETT IMMOBILIER, 42 ROUTE DE RIBERAC, 24340 LA ROCHEBEAUCOURT, FRANCE
UK Freephone: 08700115151 telephone: +33 553 608 488 E-mail: prestige@leggett.fr