



EXCEPTIONNEL : PLACE DES VOSGES, PAVILLON
DE LA REINE, DUPLEX, 6 PIÈCES, 237 M², TERRASSE,
VUES PANORAMIQUES.

<https://fr.leggettprestige.com/>

EXCEPTIONNEL : PLACE
DES VOSGES, PAVILLON
DE LA REINE, DUPLEX, 6
PIÈCES, 237 M², TERRASSE,
VUES PA...



INFORMATIONS	
REFERENCE	A28353CCH75
RIX	4 400 000 € £ 3,832,620* * honoraires 4 % TTC à la charge de l'acheteur (4 230 670 € EUR hors honoraires)
CHAMBRES	4
SALLES DE BAIN	3
SURFACE INT.	237 m ²
SURFACE EXT.	5 m ²
VILLE	Paris 3e Arrondissement
DEPARTEMENT	Paris
EMPLACEMENT	Ville
TYPE	Appartement, Maison familiale
CONDITION	En bon état
PARTICULARITES	Vue panoramique, Propriété historique
*Prix basé sur le taux de change susceptible de changement	



- Emplacement exceptionnel, adresse de prestige
- Immeuble remarquable du 17e siècle
- Grand duplex, 3e et 4e (dernier) étage
- Vues panoramiques sur place Royale et ses jardins
- Terrasse privée sur les toits

EXCEPTIONNEL : PLACE DES VOSGES, PAVILLON DE LA REINE, DUPLEX, 6 PIÈCES, 237 M², TERRASSE, VUES PA...

Réf. : A28353CCH75

Sur la prestigieuse et très convoitée place des Vosges, Leggett Immobilier Prestige présente ce bien rare, situé dans le Pavillon de la Reine, immeuble remarquable du 17e siècle. Accessible par un escalier d'honneur, cet appartement de caractère en duplex est au 3e et 4e (dernier) étage, offrant des vues panoramiques sur les jardins et le ciel

DESRIPTIF

Un bien rare et exceptionnel, une adresse prestigieuse, en plein cœur du Paris royal du 17e siècle.

La place des Vosges, classée aux Monuments Historiques, est l'un des bijoux architecturaux de la capitale et un emblème du quartier du Marais, entre les 3e et 4e arrondissements.

Conçue selon un plan carré, la place est ceinte de trente-six pavillons abritant de hautes arcades, mêlant pierres calcaires et briques rouges, ardoises bleutées et toits pentus, fenêtres à croisillons et chainages. Au centre, un jardin clos de grilles de plus d'un hectare est un lieu de promenade idéal.

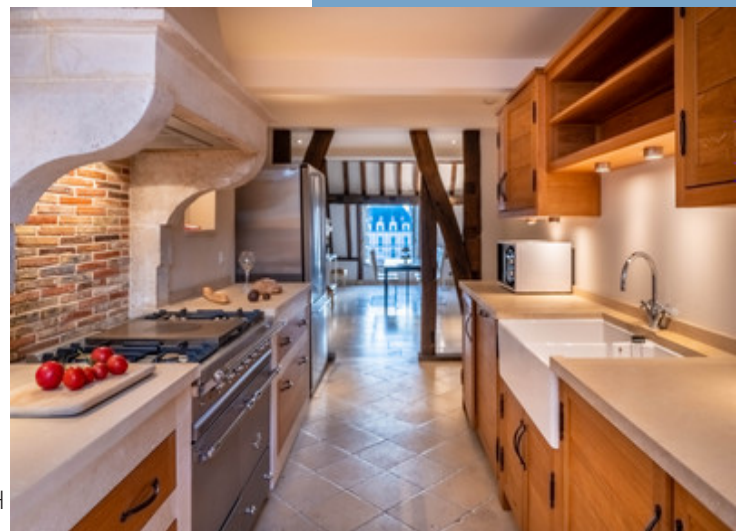
Symétrique au pavillon du Roi, le Pavillon de la Reine est construit entre 1605 et 1608, sur une parcelle d'une superficie de 700 m². Son rez-de-chaussée comprend trois arches, l'arche centrale étant plus grande que les latérales, et ces trois arches permettent de relier la place des Vosges à la rue de Béarn.

Le Pavillon de la Reine abrite à quelques pas un hôtel renommé Palace 5 étoiles, et quelques appartements privés de grand standing. Un impressionnant escalier d'honneur mène au 3e étage où se situe l'appartement.

Ce bien de caractère en duplex, au 3e et 4e (dernier) étage, avec une surface totale au sol de 237 m² (193 m² Loi Carrez), se compose de 6 pièces comprenant :

Une grande entrée (12,8 m²) entièrement revêtue au sol de pierre de Bourgogne.

Un salon de réception (38,32 m²) avec cheminée, poutres apparentes, plafond cathédrale et deux fenêt



Suite en ligne :

<https://fr.leggettprestige.com/luxueuse-propriete-a-vendre/view/A28353CCH>

[DOSSIER COMPLET ET PHOTOS SUR DEMANDE](#)

LEGGETT IMMOBILIER, 42 ROUTE DE RIBERAC, 24340 LA ROCHEBEAUCOURT, FRANCE

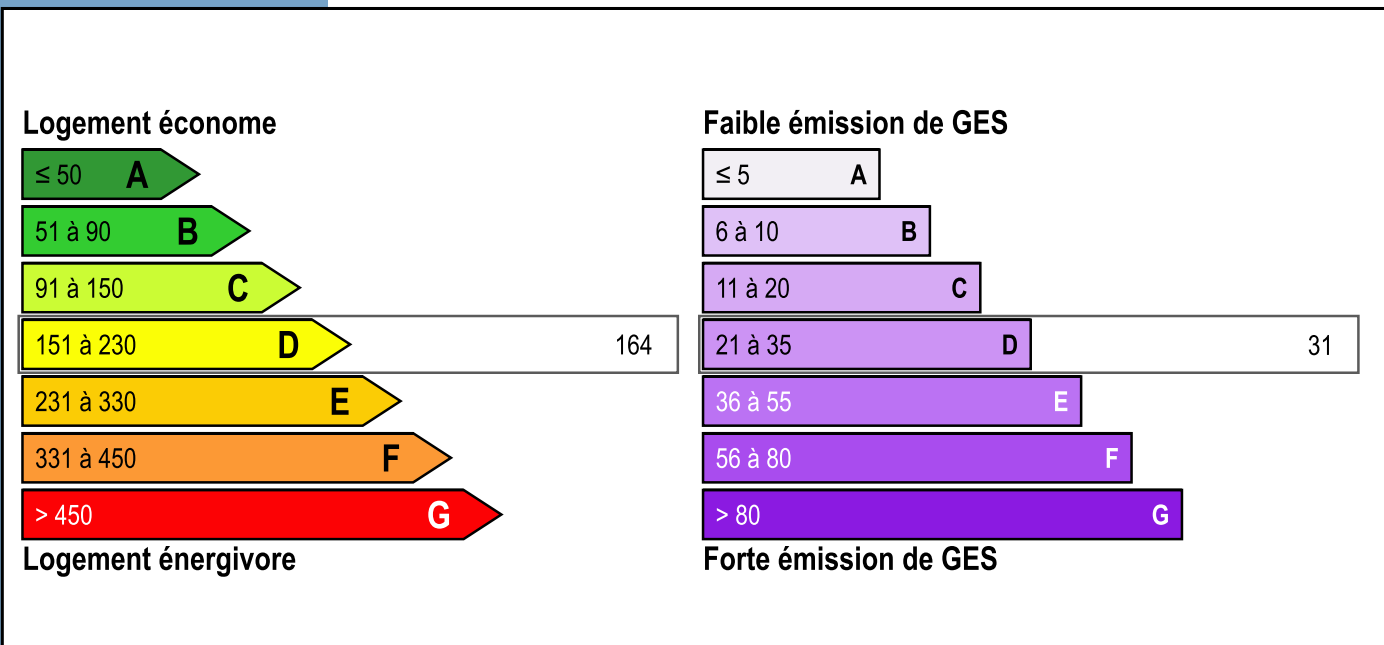
telephone: +33 553 608 488 E-mail: prestige@leggett.fr

EXCEPTIONNEL : PLACE DES VOSGES, PAVILLON DE LA REINE, DUPLEX, 6 PIÈCES, 237 M², TERRASSE, VUES PA...

Les informations sur les risques auxquels ce bien est exposé sont disponibles sur le site Géorisques : <https://www.georisques.gouv.fr/>

Réf. : A28353CCH75

ENERGIE-DPE



NOTICE

Leggett Immobilier, leur clients et tout mandataire signalent que :

1: Les prix cités sont soumis aux fluctuations du taux de change. Veuillez contacter un agent pour vérifier le prix actuel. Les agents ne sont pas autorisés à faire ou à donner des représentations ou garanties relatives à la propriété que cela soit ici ou ailleurs, en leur nom ou au nom de leur client ou autre. Ils ne sont pas responsables des données mises à la disposition des clients dans ces présentations. Ces présentations ne font pas partie d'une offre ou d'un contrat et ne peuvent pas être considérées en tant que déclarations ou représentations de faits. Les agents ne sont pas responsables des informations concernant les arrangements financiers ou les structures commerciales pouvant être mises à leur disposition par leur client et portées à la connaissance des acheteurs potentiels.

2: Toutes les superficies, mesures ou distances sont approximatives. Les textes, photographies et plans ne sont donnés qu'à titre indicatif et ne sont pas nécessairement exhaustifs. Il ne peut être considéré que la propriété dispose des permis de construire ou autres autorisations nécessaires ou qu'il soit conforme aux réglementations. Leggett Immobilier n'a pas vérifié les services, équipements ou installations. Les acheteurs devront s'assurer eux-mêmes de l'état et fonctionnement des services, équipements ou installations par inspection ou autre.

3: Ces présentations ont été élaborées à partir des plans et spécifications préliminaires fournis avant la fin des travaux et doivent être considérés à titre informatifs. Les spécifications et plans peuvent avoir changé au cours de la construction et les finitions peuvent varier. Les acheteurs de la propriété ne doivent pas se contenter de ces informations et sont priés d'engager un notaire pour vérifier les plans et spécifications énoncées dans leurs contrats.

CONTACT

Réf. :A28353CCH75
DOSSIER COMPLET
ET PHOTOS
SUR DEMANDE

LEGGETT
IMMOBILIER INTERNATIONAL

Téléphone : +33 553 608 488
E-mail: prestige@leggett.fr

LEGGETT IMMOBILIER, 42 ROUTE DE RIBERAC, 24340 LA ROCHEBEAUCOURT, FRANCE
UK Freephone: 08700115151 telephone: +33 553 608 488 E-mail: prestige@leggett.fr