



SOUS COMPROMIS



INFORMATIONS	
REFERENCE	A28294LNH24
RIX	562 000 € £ 481,319* *honoraires à la charge du vendeur
CHAMBRES	0
SALLES DE BAIN	0
SURFACE INT.	465 m ²
SURFACE EXT.	22714 m ²
VILLE	Saint-Pierre-de-Frugie
DEPARTEMENT	Dordogne
EMPLACEMENT	Isolé
TYPE	Maison de Vacances, Gîtes, Maison
CONDITION	Habitable, En bon état
PARTICULARITES	Piscine, Assainissement individuel, Garage
*Prix basé sur le taux de change susceptible de changement	



SOUS COMPROM

Cette belle maison, proche de St-Pierre-de Frugie, est divisée en 4 maison locatives et un grand appartement de propriétaire lumineux et moderne, ce qui en fait l'endroit idéal pour ceux qui recherchent une activité d'hébergement. Une Maison de Maître à 4 lits, une maison à 3

DESRIPTIF

SOUS COMPROMIS

APPARTEMENT DES PROPRIÉTAIRES

Accessible via son propre jardin privé, montez les escaliers jusqu'à une terrasse surélevée et couverte de 27 m² avec cuisine extérieure offrant de superbes vues sur l'arrière de la propriété. De là, entrez dans le salon principal ouvert, spacieux et lumineux avec de hauts plafonds et beaucoup d'espace pour plusieurs zones zonées.

Cuisine (4,3m x 3,5m : 15,2m²)

À droite de l'entrée, une jolie cuisine moderne avec des éléments de style shaker gris et des plans de travail en bois clair disposés en fer à cheval. Une crédence de cuisinière en carrelage métro blanc complète le look derrière une plaque de cuisson à gaz à 3 feux.

Salle à manger (4,9m x 3,6m : 17,7m²)

A gauche de l'entrée, suffisamment d'espace pour une table à manger et des chaises pour 6 personnes.

Bureau (3,5m x 3,2m : 11,2m²)

Un espace actuellement utilisé pour le travail de bureau, mais qui pourrait également donner lieu à une salle à manger ou à un salon plus grand.

Salon (6m x 5,1 m : 30,7m²)

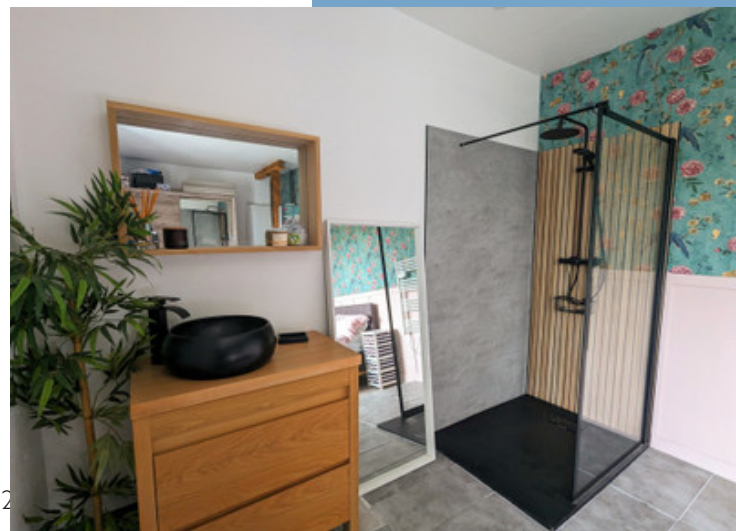
S'étendant sur toute la largeur de la propriété, le salon est baigné de lumière naturelle grâce aux nombreuses fenêtres environnantes. Chauffage assuré par un poêle à bois de première qualité. Des vues magnifiques depuis chaque fenêtre. Une porte à l'arrière du salon mène au couchage. Un WC et un placard de rangement sont idéalement situés juste après la porte.

Chambre I (3,7m x 3,4m : 12,5m²), Ensuite (3,4m x 1,2m : 4m²)

Suite en ligne :

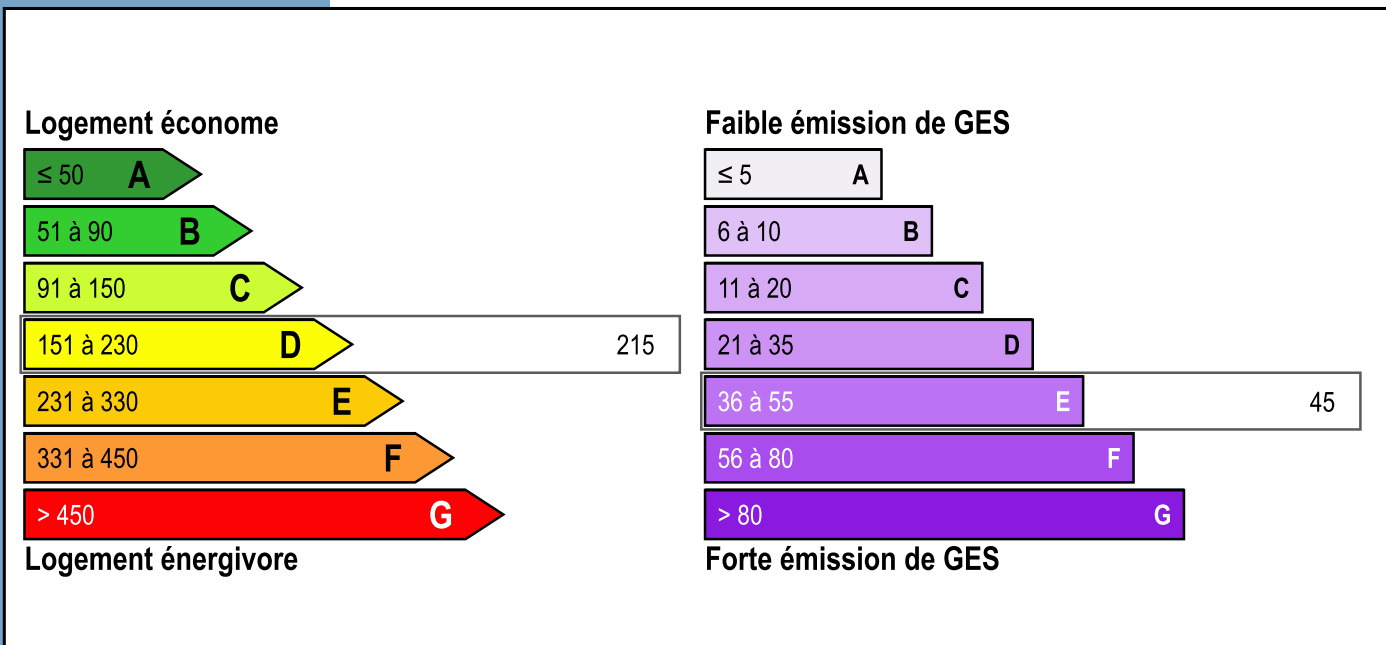
<https://fr.leggettprestige.com/luxueuse-propriete-a-vendre/view/A28294LNH24>

[DOSSIER COMPLET ET PHOTOS SUR DEMANDE](#)



Réf. : A28294LNH24

ENERGIE-DPE



NOTICE

Leggett Immobilier, leur clients et tout mandataire signalent que :

1: Les prix cités sont soumis aux fluctuations du taux de change. Veuillez contacter un agent pour vérifier le prix actuel. Les agents ne sont pas autorisés à faire ou à donner des représentations ou garanties relatives à la propriété que cela soit ici ou ailleurs, en leur nom ou au nom de leur client ou autre. Ils ne sont pas responsables des données mises à la disposition des clients dans ces présentations. Ces présentations ne font pas partie d'une offre ou d'un contrat et ne peuvent pas être considérées en tant que déclarations ou représentations de faits. Les agents ne sont pas responsables des informations concernant les arrangements financiers ou les structures commerciales pouvant être mises à leur disposition par leur client et portées à la connaissance des acheteurs potentiels.

2: Toutes les superficies, mesures ou distances sont approximatives. Les textes, photographies et plans ne sont donnés qu'à titre indicatif et ne sont pas nécessairement exhaustifs. Il ne peut être considéré que la propriété dispose des permis de construire ou autres autorisations nécessaires ou qu'il soit conforme aux réglementations. Leggett Immobilier n'a pas vérifié les services, équipements ou installations. Les acheteurs devront s'assurer eux-mêmes de l'état et fonctionnement des services, équipements ou installations par inspection ou autre.

3: Ces présentations ont été élaborées à partir des plans et spécifications préliminaires fournis avant la fin des travaux et doivent être considérés à titre informatifs. Les spécifications et plans peuvent avoir changé au cours de la construction et les finitions peuvent varier. Les acheteurs de la propriété ne doivent pas se contenter de ces informations et sont priés d'engager un notaire pour vérifier les plans et spécifications énoncées dans leurs contrats.

CONTACT

Réf. :A28294LNH24
DOSSIER COMPLET
ET PHOTOS
SUR DEMANDE

LEGGETT
IMMOBILIER INTERNATIONAL

Téléphone : +33 553 608 488
E-mail: prestige@leggett.fr