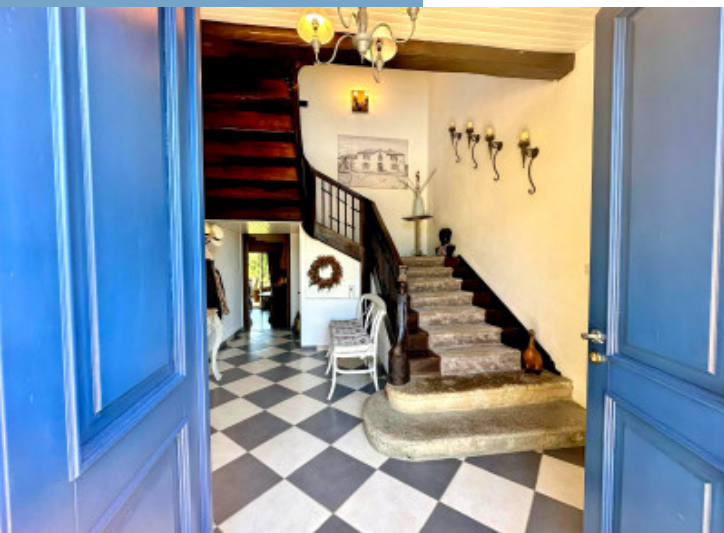




BELLE MAISON DE MAITRE AVEC PISCINE,
TERRASSE COUVERTE, GARAGE ET VUE SUR LA
CAMPAGNE

<https://fr.leggettprestige.com/>

BELLE MAISON DE MAITRE
AVEC PISCINE, TERRASSE
COUVERTE, GARAGE ET
VUE SUR LA CAMPAGNE...



INFORMATIONS

REFERENCE	A28129JSN65
RIX	449 900 € £ 389,132* *honoraires à la charge du vendeur
CHAMBRES	5
SALLES DE BAIN	3
SURFACE INT.	310 m ²
SURFACE EXT.	2728 m ²
VILLE	Madiran
DEPARTEMENT	Hautes_Pyrenees
EMPLACEMENT	Hameau
TYPE	Maison, Maison de Campagne, Maison familiale
CONDITION	
PARTICULARITES	Piscine, Assainissement individuel, Garage

*Prix basé sur le taux de change susceptible de changement

- Élegante maison de maître du XVIII^e siècle
- Charme historique et confort moderne
- Maison et terrain magnifiquement présentés
- Terrasse couverte avec piscine
- Vues sur la campagne

BELLE MAISON DE MAITRE
AVEC PISCINE, TERRASSE
COUVERTE, GARAGE ET
VUE SUR LA CAMPAGNE...

Réf. : A28129JSN65

Nichée dans le magnifique département des Hautes Pyrénées (65), cette somptueuse maison de maître de quatre chambres avec piscine, vues sur la campagne, jolis jardins et grande terrasse couverte est prête à être emménagée directement.

Avec ses grandes proportions, sa luminosité et sa décoration élégante,

DESRIPTIF

La maison comprend brièvement

REZ-DE-CHAUSSÉE

HALL D'ENTREE 18m²

BUREAU 25.5m² double exposition avec poêle à bois, sols carrelés et plafond avec poutres apparentes.

WC 3.5m² avec évier et espace de rangement utile

LOUNGE 25.5m² sol carrelé, plafond avec poutres apparentes porte

vers la cuisine et vers le grand salon salle à manger

CUISINE 23.5m², porte d'écurie donnant sur le jardin, meubles bas avec sol carrelé, plomberie pour lave-linge et lave-vaisselle, îlot.

GRANDE SALLE À MANGER 42m² sol en bois, poêle à bois, portes-fenêtres donnant sur la terrasse couverte à l'arrière, porte vers le garage et porte vers le couloir d'entrée et le salon.

PREMIER ETAGE

Toutes les chambres sont équipées d'un système de chauffage/climatisation réversible

PALIER DE DROITE - CHAMBRE 18m² fenêtres à double exposition, sol en bois

SALLE DE BAIN 11m² baignoire, douche fermée, lavabo, radiateur sèche-serviettes, sol en bois, 2 fenêtres, WC

Buanderie 3m² fenêtre, petit évier, plomberie pour sèche-linge

CHAMBRE 18m² sol en bois, fenêtre double face, plafond avec poutres apparentes

Escaliers menant au palier avant - Chambre à coucher 26m² avec salle de douche attenante 2.5m²

SUITE MASTER 26.5m² avec DRESSING ROOM 12.5m² et

ENSUITE SHOWERROOM 10m² douche, double lavabo, WC, bidet, carrelage sur toute la surface.

EXTERIEUR

Portail électrique ouvrant sur une grande allée gravillonnée avec un grand espace de stationnement.

PISCINE 8 x 4m avec bain de soleil

TERRASS

Suite en ligne :

<https://fr.leggettprestige.com/luxueuse-propriete-a-vendre/view/A28129JSN65>

[DOSSIER COMPLET ET PHOTOS SUR DEMANDE](#)

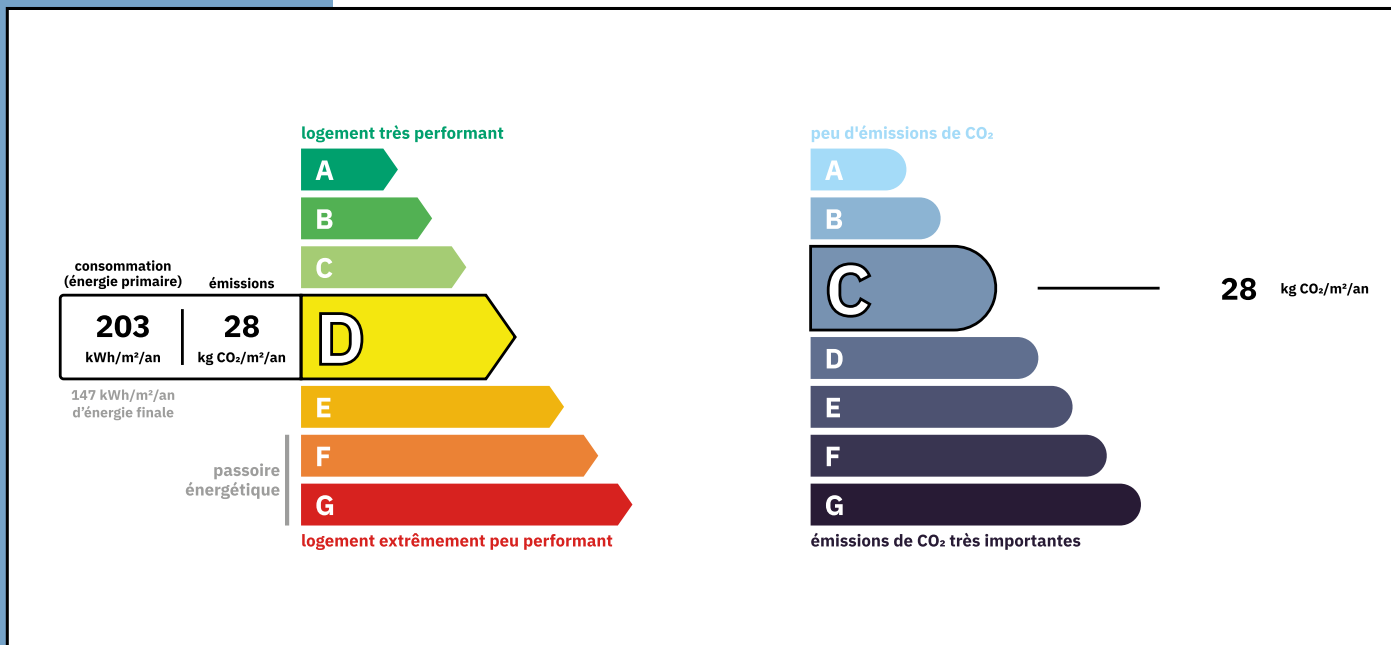


BELLE MAISON DE MAITRE
AVEC PISCINE, TERRASSE
COUVERTE, GARAGE ET VUE
SUR LA CAMPAGNE...

Les informations sur les risques auxquels ce bien est exposé sont disponibles sur le site Géorisques :
<https://www.georisques.gouv.fr/>

Réf. : A28129JSN65

ENERGIE-DPE



NOTICE

Leggett Immobilier, leur clients et tout mandataire signalent que :

1: Les prix cités sont soumis aux fluctuations du taux de change. Veuillez contacter un agent pour vérifier le prix actuel. Les agents ne sont pas autorisés à faire ou à donner des représentations ou garanties relatives à la propriété que cela soit ici ou ailleurs, en leur nom ou au nom de leur client ou autre. Ils ne sont pas responsables des données mises à la disposition des clients dans ces présentations. Ces présentations ne font pas partie d'une offre ou d'un contrat et ne peuvent pas être considérées en tant que déclarations ou représentations de faits. Les agents ne sont pas responsables des informations concernant les arrangements financiers ou les structures commerciales pouvant être mises à leur disposition par leur client et portées à la connaissance des acheteurs potentiels.

2: Toutes les superficies, mesures ou distances sont approximatives. Les textes, photographies et plans ne sont donnés qu'à titre indicatif et ne sont pas nécessairement exhaustifs. Il ne peut être considéré que la propriété dispose des permis de construire ou autres autorisations nécessaires ou qu'il soit conforme aux réglementations. Leggett Immobilier n'a pas vérifié les services, équipements ou installations. Les acheteurs devront s'assurer eux-mêmes de l'état et fonctionnement des services, équipements ou installations par inspection ou autre.

3: Ces présentations ont été élaborées à partir des plans et spécifications préliminaires fournis avant la fin des travaux et doivent être considérés à titre informatifs. Les spécifications et plans peuvent avoir changé au cours de la construction et les finitions peuvent varier. Les acheteurs de la propriété ne doivent pas se contenter de ces informations et sont priés d'engager un notaire pour vérifier les plans et spécifications énoncées dans leurs contrats.

CONTACT

Réf. :A28129JSN65
DOSSIER COMPLET
ET PHOTOS
SUR DEMANDE

LEGGETT
IMMOBILIER INTERNATIONAL

Téléphone : +33 553 608 488
E-mail: prestige@leggett.fr

LEGGETT IMMOBILIER, 42 ROUTE DE RIBERAC, 24340 LA ROCHEBEAUCOURT, FRANCE
UK Freephone: 08700115151 telephone: +33 553 608 488 E-mail: prestige@leggett.fr