

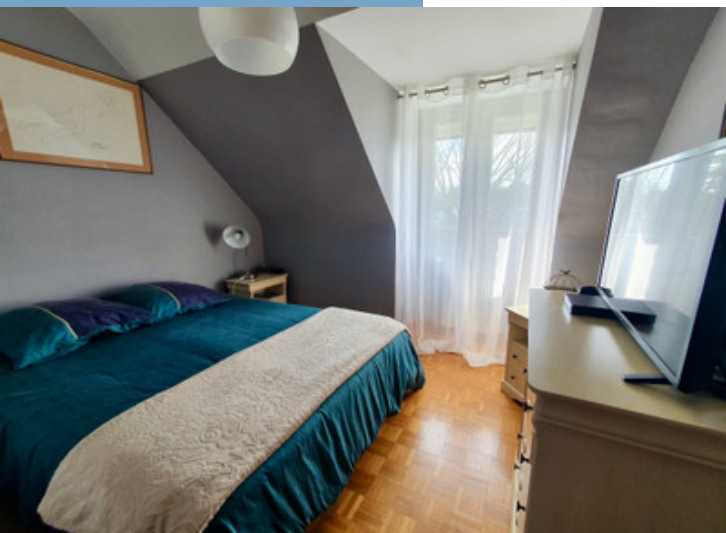


MAISON T5 DE QUALITÉ & APPARTEMENT PMR &  
2 GÎTES, PISCINE. ACTIVITÉ RÉUSSIE TRÈS PROCHE  
DE LA ROCHE BERNARD.



<https://fr.leggettprestige.com/>

MAISON T5 DE QUALITÉ &  
APARTEMENT PMR & 2  
GÎTES, PISCINE. ACTIVITÉ  
RÉUSSIE TRÈS PROCHE DE  
LA R...



INFORMATIONS	
REFERENCE	A27705PH56
PRIX	749 800 € £ 627,320* <small>* honoraires 4 % TTC à la charge de l'acquéreur (721 000 € EUR hors honoraires)</small>
CHAMBRES	6
SALLES DE BAIN	5
SURFACE INT.	266 m <sup>2</sup>
SURFACE EXT.	6943 m <sup>2</sup>
VILLE	La Roche-Bernard
DEPARTEMENT	Morbihan
EMPLACEMENT	Village
TYPE	Gîte
CONDITION	
PARTICULARITES	Piscine, Tout à l'égout, Parking privé
<small>*Prix basé sur le taux de change susceptible de changement</small>	



- Finitions de qualité, rafraîchie, bien entretenue.
- Lumineuse, volumineuse avec un grand terrain.
- Une activité réussie ; revenus garantis.
- La Roche Bernard & port de plaisance à 5 minutes.
- À 15 minutes des plages.

MAISON T5 DE QUALITÉ &  
APPARTEMENT PMR & 2  
GÎTES, PISCINE. ACTIVITÉ  
RÉUSSIE TRÈS PROCHE DE  
LA R...

Réf. : A27705PH56

## MAISON PRINCIPALE

Entrée 8,2m<sup>2</sup>

Salon-séjour avec cheminée-insert double foyer et vues panoramiques  
26,5 m<sup>2</sup>

## DESRIPTIF

### EXTÉRIEUR

Le terrain clos, protégé par un portail électrique et vidéo-surveillance est composé d'un jardin d'agrément, une terrasse surélevée, 3 carports dont un collé à l'annexe, des stationnements, deux terrasses devant les gîtes & une cuisine d'été qui donne sur la piscine chauffée.

### SITUATION :

Cachée dans une petite niche inconnue au bourg avec quelques commerces à pied.

0 km centre-bourg  
5 km La Roche Bernard  
17 km les plages les plus proches  
40 km Vannes  
75 km aéroport de Nantes  
85 km aéroport de Rennes  
160 km St-Malo  
450 km Paris

-----  
Les informations sur les risques auxquels ce bien est exposé sont disponibles sur le site Géorisques : <https://www.georisques.gouv.fr>

Suite en ligne :

<https://fr.leggettprestige.com/luxueuse-propriete-a-vendre/view/A27705PH56>

[DOSSIER COMPLET ET PHOTOS SUR DEMANDE](#)



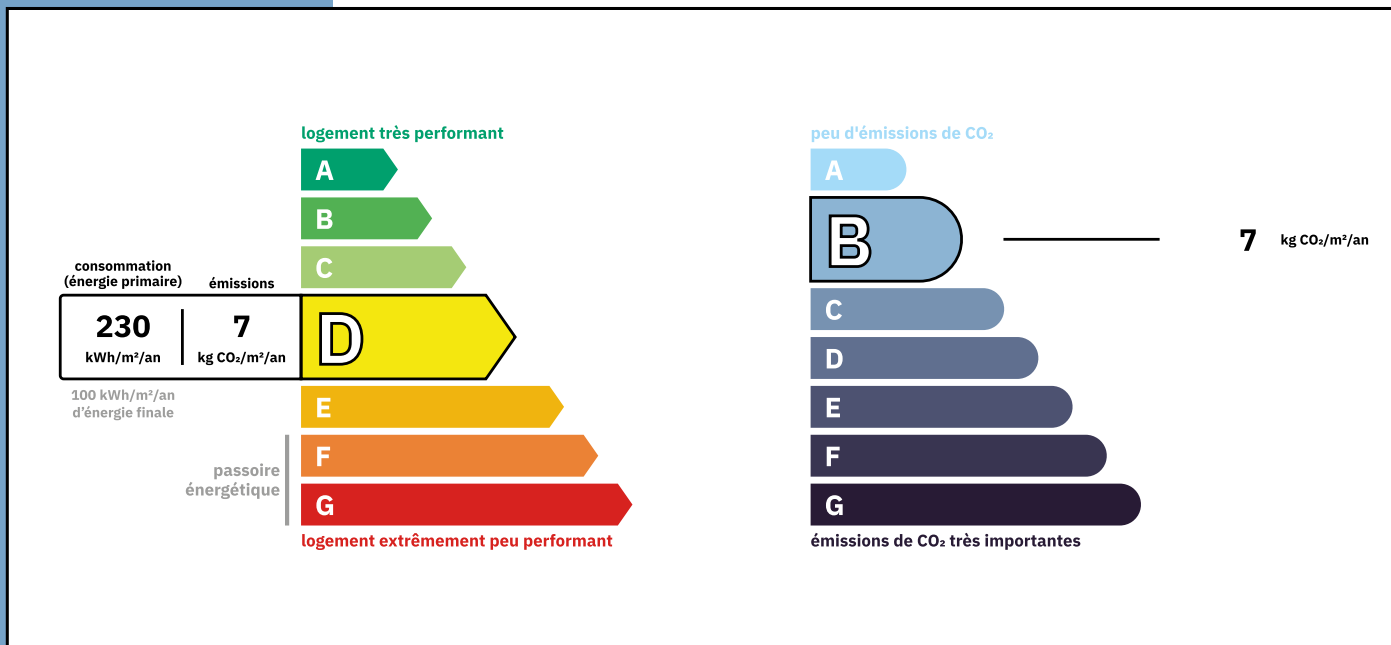


MAISON T5 DE QUALITÉ &  
APPARTEMENT PMR & 2 GÎTES  
PISCINE. ACTIVITÉ RÉUSSIE  
TRÈS PROCHE DE LA R...

Les informations sur les risques auxquels ce bien est exposé sont disponibles sur le site Géorisques :  
<https://www.georisques.gouv.fr/>

Réf. : A27705PH56

## ENERGIE-DPE



## NOTICE

Leggett Immobilier, leur clients et tout mandataire signalent que :

1: Les prix cités sont soumis aux fluctuations du taux de change. Veuillez contacter un agent pour vérifier le prix actuel. Les agents ne sont pas autorisés à faire ou à donner des représentations ou garanties relatives à la propriété que cela soit ici ou ailleurs, en leur nom ou au nom de leur client ou autre. Ils ne sont pas responsables des données mises à la disposition des clients dans ces présentations. Ces présentations ne font pas partie d'une offre ou d'un contrat et ne peuvent pas être considérées en tant que déclarations ou représentations de faits. Les agents ne sont pas responsables des informations concernant les arrangements financiers ou les structures commerciales pouvant être mises à leur disposition par leur client et portées à la connaissance des acheteurs potentiels.

2: Toutes les superficies, mesures ou distances sont approximatives. Les textes, photographies et plans ne sont donnés qu'à titre indicatif et ne sont pas nécessairement exhaustifs. Il ne peut être considéré que la propriété dispose des permis de construire ou autres autorisations nécessaires ou qu'il soit conforme aux réglementations. Leggett Immobilier n'a pas vérifié les services, équipements ou installations. Les acheteurs devront s'assurer eux-mêmes de l'état et fonctionnement des services, équipements ou installations par inspection ou autre.

3: Ces présentations ont été élaborées à partir des plans et spécifications préliminaires fournis avant la fin des travaux et doivent être considérés à titre informatifs. Les spécifications et plans peuvent avoir changé au cours de la construction et les finitions peuvent varier. Les acheteurs de la propriété ne doivent pas se contenter de ces informations et sont priés d'engager un notaire pour vérifier les plans et spécifications énoncées dans leurs contrats.

## CONTACT

Réf. :A27705PH56  
DOSSIER COMPLET  
ET PHOTOS  
SUR DEMANDE

**LEGGETT**  
IMMOBILIER INTERNATIONAL

Téléphone : +33 553 608 488  
E-mail: [prestige@leggett.fr](mailto:prestige@leggett.fr)

LEGGETT IMMOBILIER, 42 ROUTE DE RIBERAC, 24340 LA ROCHEBEAUCOURT, FRANCE  
UK Freephone: 08700115151 telephone: +33 553 608 488 E-mail: [prestige@leggett.fr](mailto:prestige@leggett.fr)