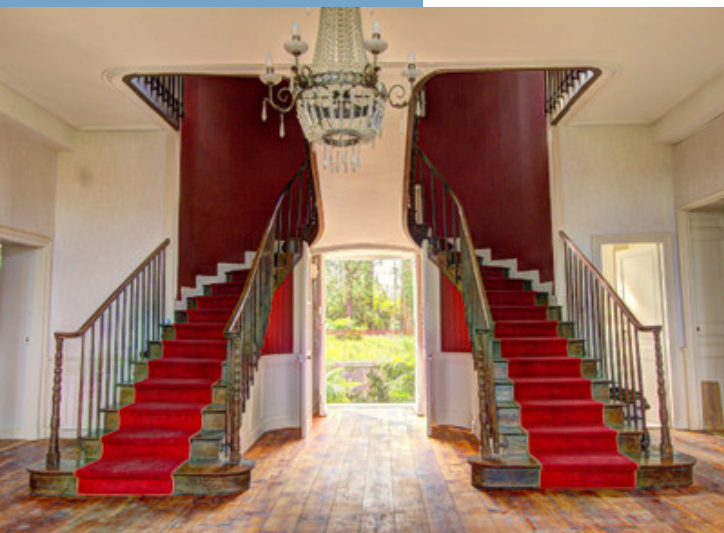




ÉLÉGANT CHÂTEAU PERCHÉ + 4.16 HA + PISCINE  
+ IDÉAL HÔTEL/B&B/ÉVÉNEMENTS/SIÈGE  
D'ENTREPRISE/MAISON FAMILIALE...

<https://fr.leggettprestige.com/>

ÉLÉGANT CHÂTEAU  
PERCHÉ + 4.16 HA +  
PISCINE + IDÉAL HÔTEL/B&  
B/ÉVÉNEMENTS/SIÈGE  
D'ENTREPRISE/...



INFORMATIONS	
REFERENCE	A27637CEL64
RIX	690 000 € £ 602,301* *honoraires à la charge du vendeur
CHAMBRES	8
SALLES DE BAIN	8
SURFACE INT.	468 m <sup>2</sup>
SURFACE EXT.	41612 m <sup>2</sup>
VILLE	Salies-de-Béarn
DEPARTEMENT	Pyrenees_Atlantiques
EMPLACEMENT	Hameau
TYPE	Maison de Vacances, Gîtes, Maison de Campagne
CONDITION	
PARTICULARITES	Piscine, Assainissement individuel, Parking privé
*Prix basé sur le taux de change susceptible de changement	



- XIXe siècle château perché+piscine+court de tennis
- Idéal hôtel, B&B, événements, siège d'entreprise
- Parc 4 HA: idéal chevaux / vacances de loisirs
- Idéal pour séjours Murder Mystery et célébrations
- Accès facile autoroute/TGV + plages à 45 mn

ÉLÉGANT CHÂTEAU  
PERCHÉ + 4.16 HA +  
PISCINE + IDÉAL HÔTEL/B  
&B/ÉVÉNEMENTS/SIÈGE  
D'ENTREPRISE/...

Réf. : A27637CEL64

Bien qu'ayant besoin de quelques finitions, ce château de 468m<sup>2</sup> possède un énorme potentiel - et il ne pourrait être plus idéalement situé entre les Pyrénées, la côte Basque, Biarritz, Pau, Bordeaux, Toulouse et l'Espagne!

## DESRIPTIF

...

Ce charmant château de 468m<sup>2</sup> est situé dans un petit hameau perché à proximité d'un village rural du magnifique Béarn, à proximité des stations balnéaires de l'Atlantique et des stations de ski des Pyrénées. Les jolies villes de Salies-de-Béarn et d'Orthez sont à 10 minutes; Pau et Bayonne sont à 40-45 minutes par l'autoroute toute proche.

Bien qu'ayant besoin de quelques finitions, les nouveaux propriétaires peuvent emménager immédiatement et se sentiront immédiatement chez eux! D'autres travaux de rénovation sont nécessaires au rez-de-jardin, mais cela augmentera le potentiel de votre propriété, puisque vous aurez la possibilité de concevoir l'aménagement de cet immense espace de 150m<sup>2</sup> en fonction de votre propre projet...

Situé au bout d'un chemin de campagne sinueux, le château est accessible par une allée privée qui mène à un petit lieu de parking. Construite en 1898, la propriété est située dans un parc boisé de 4.16 hectares avec une piscine, un court de tennis (à rénover) et de diverses terrasses pour manger en plein air.

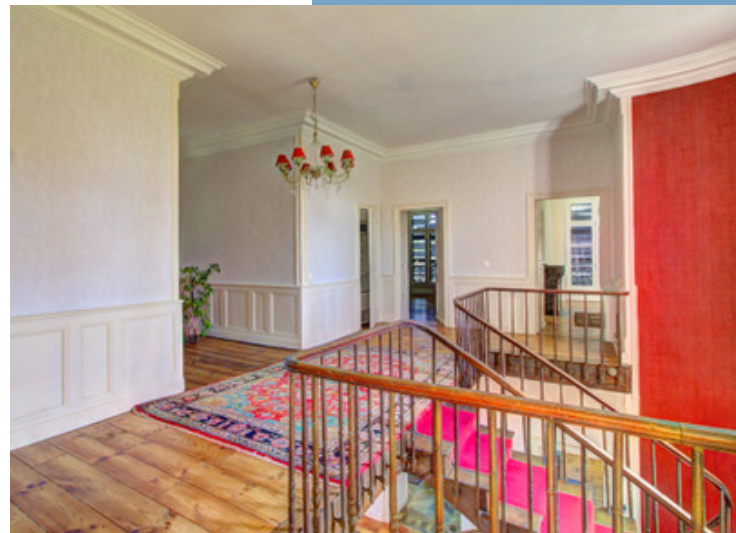
Il n'y a pas de dépendances, mais la mairie a indiqué qu'il devrait être possible de construire un bâtiment pour une utilisation "annexe" (par exemple, un garage ou une écurie, mais pas un logement), à une distance de 20 mètres ou moins du château, avec une emprise au sol de 80m<sup>2</sup> au maximum.

Des marches en pierre situées devant le château mènent à la porte d'entrée qui s'ouvre sur un impres

Suite en ligne :

<https://fr.leggettprestige.com/luxueuse-propriete-a-vendre/view/A27637CEL64>

[DOSSIER COMPLET ET PHOTOS SUR DEMANDE](#)

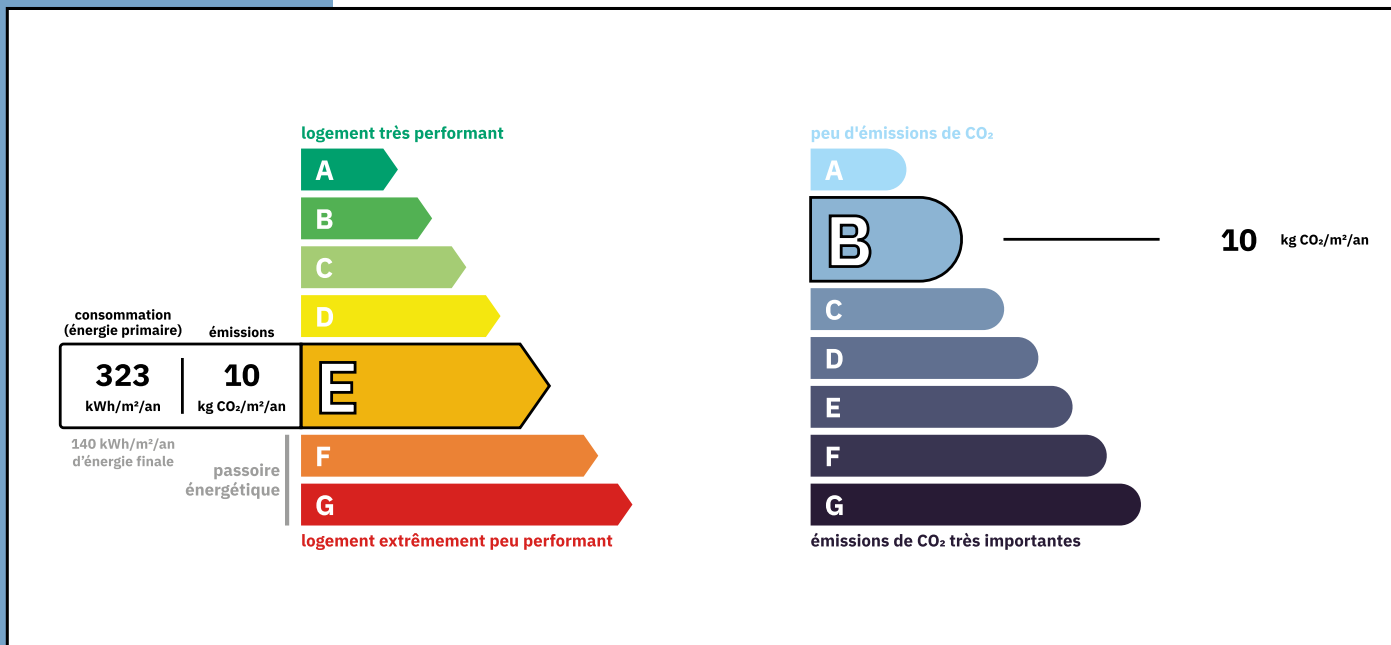


ÉLÉGANT CHÂTEAU PERCHÉ  
+ 4.16 HA + PISCINE + IDÉAL  
HÔTEL/B&B/ÉVÉNEMENTS/SIÈGE  
D'ENTREPRISE/...

Les informations sur les risques auxquels ce bien est exposé sont disponibles sur le site Géorisques :  
<https://www.georisques.gouv.fr/>

Réf. : A27637CEL64

## ENERGIE-DPE



## NOTICE

Leggett Immobilier, leur clients et tout mandataire signalent que :

1: Les prix cités sont soumis aux fluctuations du taux de change. Veuillez contacter un agent pour vérifier le prix actuel. Les agents ne sont pas autorisés à faire ou à donner des représentations ou garanties relatives à la propriété que cela soit ici ou ailleurs, en leur nom ou au nom de leur client ou autre. Ils ne sont pas responsables des données mises à la disposition des clients dans ces présentations. Ces présentations ne font pas partie d'une offre ou d'un contrat et ne peuvent pas être considérées en tant que déclarations ou représentations de faits. Les agents ne sont pas responsables des informations concernant les arrangements financiers ou les structures commerciales pouvant être mises à leur disposition par leur client et portées à la connaissance des acheteurs potentiels.

2: Toutes les superficies, mesures ou distances sont approximatives. Les textes, photographies et plans ne sont donnés qu'à titre indicatif et ne sont pas nécessairement exhaustifs. Il ne peut être considéré que la propriété dispose des permis de construire ou autres autorisations nécessaires ou qu'il soit conforme aux réglementations. Leggett Immobilier n'a pas vérifié les services, équipements ou installations. Les acheteurs devront s'assurer eux-mêmes de l'état et fonctionnement des services, équipements ou installations par inspection ou autre.

3: Ces présentations ont été élaborées à partir des plans et spécifications préliminaires fournis avant la fin des travaux et doivent être considérés à titre informatifs. Les spécifications et plans peuvent avoir changé au cours de la construction et les finitions peuvent varier. Les acheteurs de la propriété ne doivent pas se contenter de ces informations et sont priés d'engager un notaire pour vérifier les plans et spécifications énoncées dans leurs contrats.

## CONTACT

Réf. :A27637CEL64  
DOSSIER COMPLET  
ET PHOTOS  
SUR DEMANDE

**LEGGETT**  
IMMOBILIER INTERNATIONAL

Téléphone : +33 553 608 488  
E-mail: [prestige@leggett.fr](mailto:prestige@leggett.fr)

LEGGETT IMMOBILIER, 42 ROUTE DE RIBERAC, 24340 LA ROCHEBEAUCOURT, FRANCE  
UK Freephone: 08700115151 telephone: +33 553 608 488 E-mail: [prestige@leggett.fr](mailto:prestige@leggett.fr)