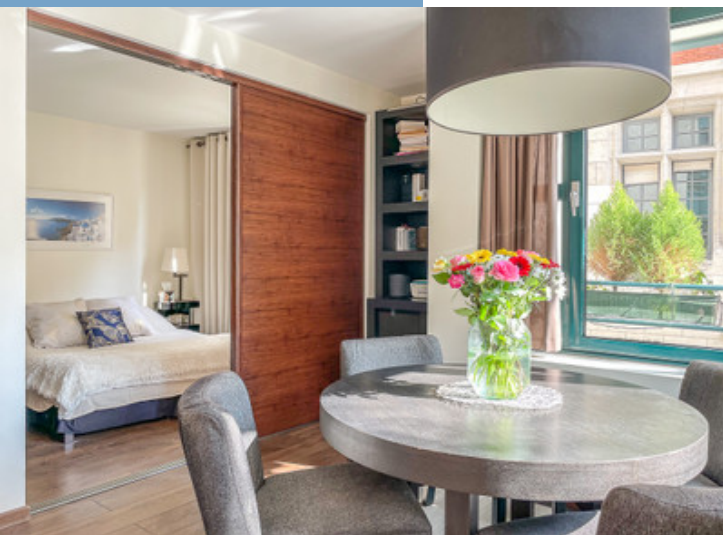
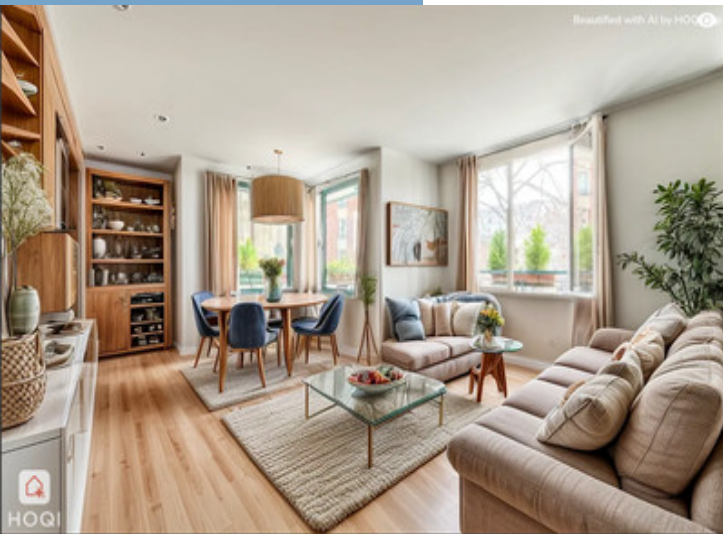




LE MARAIS | 49 M² | APPARTEMENT ÉLÉGANT DE
DEUX PIÈCES, ORIENTÉ PLEIN SUD, AU 1^E ÉTAGE
AVEC ASC

<https://fr.leggettprestige.com/>

LE MARAIS | 49 M² |
APARTEMENT ÉLÉGANT
DE DEUX PIÈCES, ORIENTÉ
PLEIN SUD, AU 1^E ÉTAGE
AVEC AS...



INFORMATIONS	
REFERENCE	A27570HHE75
RIX	650 000 € £ 555,750* *honoraires à la charge du vendeur
CHAMBRES	1
SALLES DE BAIN	1
SURFACE INT.	50 m ²
SURFACE EXT.	0 m ²
VILLE	Paris 3e Arrondissement
DEPARTEMENT	Paris
EMPLACEMENT	Métro
TYPE	
CONDITION	En bon état
PARTICULARITES	Ascenseur
*Prix basé sur le taux de change susceptible de changement	



- Emplacement privilégié
- Configuration fonctionnelle
- Luminosité et vues pittoresques, exposée sud
- Immeuble récente avec ascenseur
- Prêt à emménager

LE MARAIS | 49 M² |
 APPARTEMENT ÉLÉGANT
 DE DEUX PIÈCES, ORIENTÉ
 PLEIN SUD, AU 1^{ER} ÉTAGE
 AVEC AS...

Réf. : A27570HHE75

Charmant deux pièces située rue des Francs-Bourgeois, au cœur du Marais. Cet appartement d'angle de 49 m² se trouve dans un immeuble moderne sécurisé avec un ascenseur de bonne taille. Disposant d'une configuration fonctionnelle, il comprend une entrée avec rangement, menant à une cuisine entièrement équipée, un WC,

DESRIPTIF

Entrée : 6,07 m².

Pièce principale : 19,10 m².

Cuisine : 6,57 m².

Chambre : 9,96 m².

Salle de bain : 5,46 m².

WC : 1,35 m².

Dès que vous franchissez le seuil de cet appartement exquis, vous êtes enveloppé d'élégance. L'entrée, équipée d'un placard et d'un espace de rangement, mène harmonieusement à la cuisine, aux toilettes, à la salle de bains et au salon accueillant. Baigné de lumière naturelle, le salon et la cuisine orientés au sud offrent une vue pittoresque sur la verdure à travers de charmantes fenêtres dégagées.

La chambre, accessible depuis le salon, est astucieusement séparée par des portes coulissantes, évoquant l'ambiance d'une suite d'hôtel luxueuse. Cet appartement polyvalent offre une modularité pour des préférences personnalisées, mais est prêt à emménager, offrant tout le confort pour un pied-à-terre parisien.

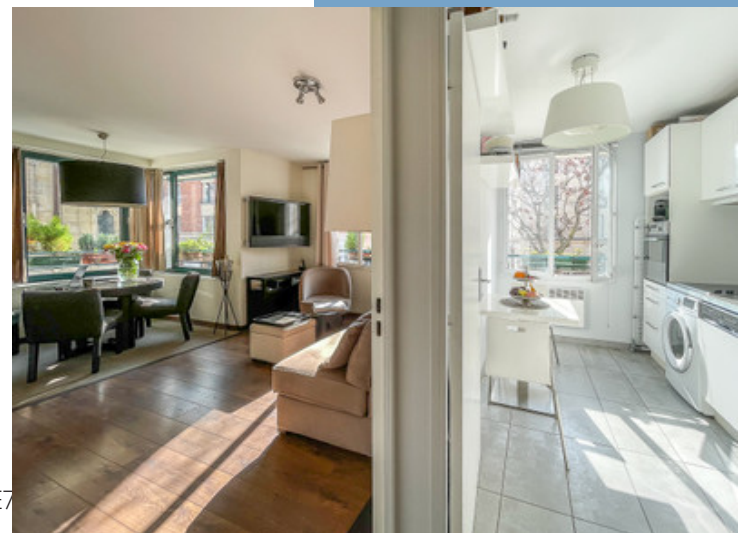
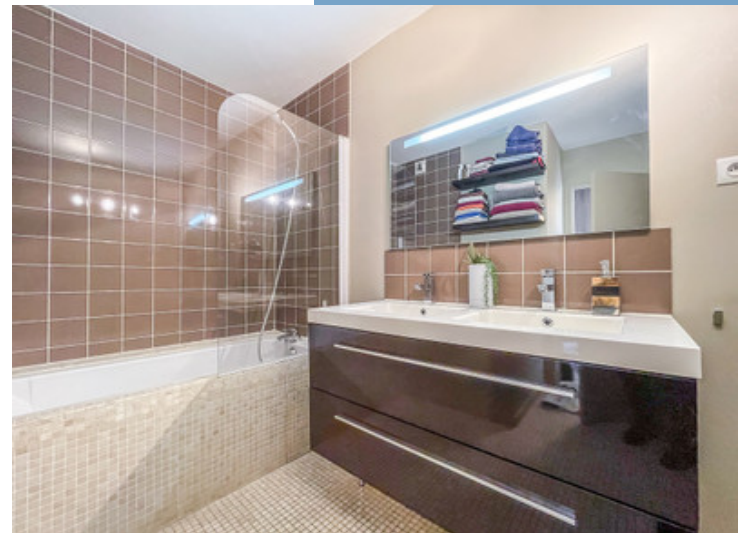
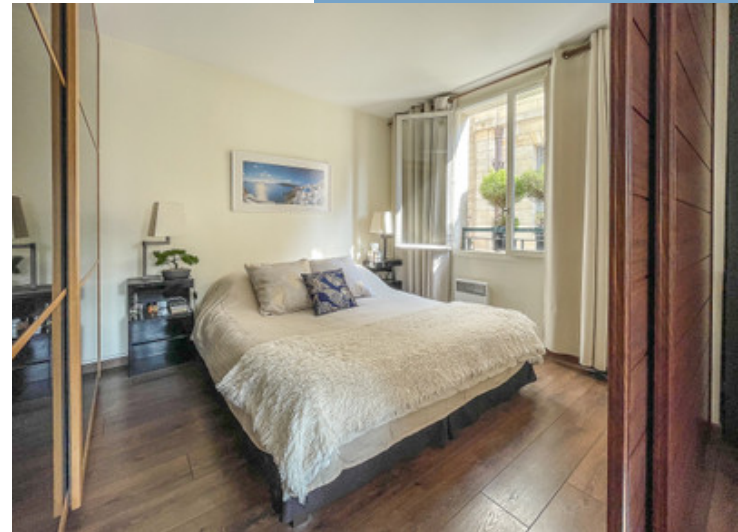
Profitez de la commodité d'un ascenseur de bonne taille, d'un plan d'étage fonctionnel, d'un espace de rangement généreux et de l'absence de travaux de rénovation nécessaires. La cuisine est entièrement équipée, tandis que la chambre dispose d'un grand placard. Détendez-vous en regardant vos émissions préférées depuis le support mural TV rotatif, disponible dans le salon, la salle à manger ou la chambre.

La salle de bains, carrelée par un artisan qualifié, offre une taille confortable et comprend une baignoire avec pomme de douche. La sécurité est primordiale avec une entrée sécurisée néce

Suite en ligne :

<https://fr.leggettprestige.com/luxueuse-propriete-a-vendre/view/A27570HHE75>

[DOSSIER COMPLET ET PHOTOS SUR DEMANDE](#)

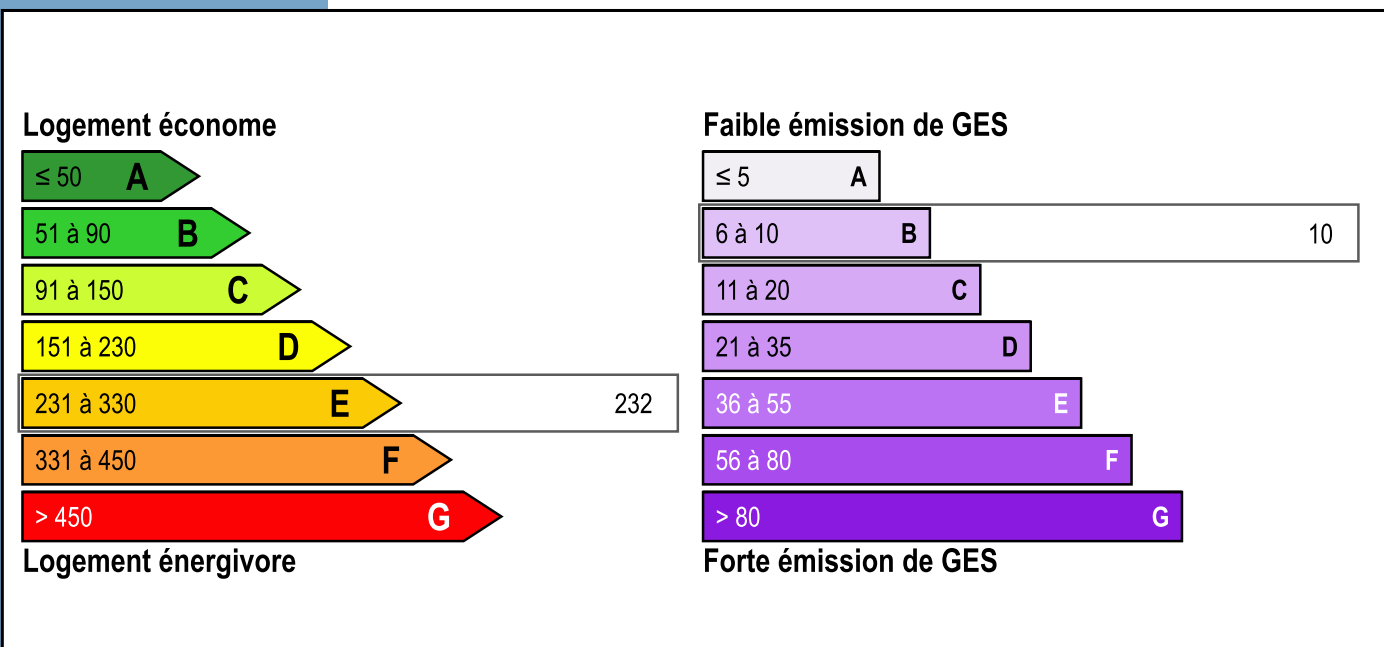


LE MARAIS | 49 M² |
APPARTEMENT ÉLÉGANT DE
DEUX PIÈCES, ORIENTÉ PLEIN
SUD, AU 1^{ER} ÉTAGE AVEC AS...

Les informations sur les risques auxquels ce bien est exposé sont disponibles sur le site Géorisques :
<https://www.georisques.gouv.fr/>

Réf. : A27570HHE75

ENERGIE-DPE



NOTICE

Leggett Immobilier, leur clients et tout mandataire signalent que :

1: Les prix cités sont soumis aux fluctuations du taux de change. Veuillez contacter un agent pour vérifier le prix actuel. Les agents ne sont pas autorisés à faire ou à donner des représentations ou garanties relatives à la propriété que cela soit ici ou ailleurs, en leur nom ou au nom de leur client ou autre. Ils ne sont pas responsables des données mises à la disposition des clients dans ces présentations. Ces présentations ne font pas partie d'une offre ou d'un contrat et ne peuvent pas être considérées en tant que déclarations ou représentations de faits. Les agents ne sont pas responsables des informations concernant les arrangements financiers ou les structures commerciales pouvant être mises à leur disposition par leur client et portées à la connaissance des acheteurs potentiels.

2: Toutes les superficies, mesures ou distances sont approximatives. Les textes, photographies et plans ne sont donnés qu'à titre indicatif et ne sont pas nécessairement exhaustifs. Il ne peut être considéré que la propriété dispose des permis de construire ou autres autorisations nécessaires ou qu'il soit conforme aux réglementations. Leggett Immobilier n'a pas vérifié les services, équipements ou installations. Les acheteurs devront s'assurer eux-mêmes de l'état et fonctionnement des services, équipements ou installations par inspection ou autre.

3: Ces présentations ont été élaborées à partir des plans et spécifications préliminaires fournis avant la fin des travaux et doivent être considérés à titre informatifs. Les spécifications et plans peuvent avoir changé au cours de la construction et les finitions peuvent varier. Les acheteurs de la propriété ne doivent pas se contenter de ces informations et sont priés d'engager un notaire pour vérifier les plans et spécifications énoncées dans leurs contrats.

CONTACT

Réf. :A27570HHE75
DOSSIER COMPLET
ET PHOTOS
SUR DEMANDE

LEGGETT
IMMOBILIER INTERNATIONAL

Téléphone : +33 553 608 488
E-mail: prestige@leggett.fr

LEGGETT IMMOBILIER, 42 ROUTE DE RIBERAC, 24340 LA ROCHEBEAUCOURT, FRANCE
UK Freephone: 08700115151 telephone: +33 553 608 488 E-mail: prestige@leggett.fr