



EXCEPTIONNELLE MAISON FAMILIALE  
INDIVIDUELLE DE 5 CHAMBRES AVEC, PISCINE,  
GÎTE ET POTENTIAL ÉQUESTRE.



<https://fr.leggettprestige.com/>

EXCEPTIONNELLE MAISON  
FAMILIALE INDIVIDUELLE  
DE 5 CHAMBRES AVEC,  
PISCINE, GÎTE ET  
POTENTIAL ÉQU...



INFORMATIONS	
REFERENCE	A26990JR17
RIX	556 500 € £ 465,596* <small>* honoraires 5 % TTC à la charge de l'acquéreur (530 000 € EUR hors honoraires)</small>
CHAMBRES	5
SALLES DE BAIN	4
SURFACE INT.	310 m <sup>2</sup>
SURFACE EXT.	24420 m <sup>2</sup>
VILLE	Saint-Thomas-de-Conac
DEPARTEMENT	Charente_Maritime
EMPLACEMENT	Village
TYPE	Maison, Maison de Campagne, Maison familiale
CONDITION	
PARTICULARITES	Piscine, Assainissement individuel, Garage
<small>*Prix basé sur le taux de change susceptible de changement</small>	



- Entièrement meublé
- Nouvellement remis à neuf et en excellent état
- Gîte au rez-de-chaussée avec accès handicapé
- Emplacement tranquille mais proche du village
- À moins d'une heure de Bordeaux. Près de la côte.

EXCEPTIONNELLE  
MAISON FAMILIALE  
INDIVIDUELLE DE 5  
CHAMBRES AVEC, PISCINE,  
GÎTE ET POTENTIAL  
ÉQU...

Réf. : A26990JR17

Présentée dans un excellent ordre, la plupart des meubles inclus dans le prix, cette propriété a à peu près tout - une maison principale de trois chambres avec un gîte indépendant de deux chambres au sous-sol. Une nouvelle piscine d'eau salée, un espace de grange pour le stationnement, le stockage et les ateliers, ainsi qu'un hangar de mise

## DESRIPTIF

Superbement rénovée et décorée avec goût, cette maison familiale de cinq chambres offre un hébergement confortable et flexible sur trois étages.

L'espace de vie principal est accessible par des marches en pierre jusqu'à la porte d'entrée donnant sur un couloir d'entrée spacieux. Sur la gauche se trouve un salon familial avec une pompe à chaleur réversible assurant le refroidissement en été et le chauffage en hiver. Il y a aussi un poêle à bois qui fournit une pièce maîtresse très attrayante à cet espace. De l'autre côté du couloir, il y a un WC en bas. En passant à la cuisine avec des unités en chêne massif et une salle à manger bénéficiant de fenêtres à double aspect avec vue sur le jardin, la piscine et la campagne au-delà.

À l'étage, il y a trois chambres avec la suite principale bénéficiant d'une salle de bain privée et de toilettes, tandis que les deux autres grandes chambres doubles partagent une salle de bain familiale et des toilettes juste à côté.

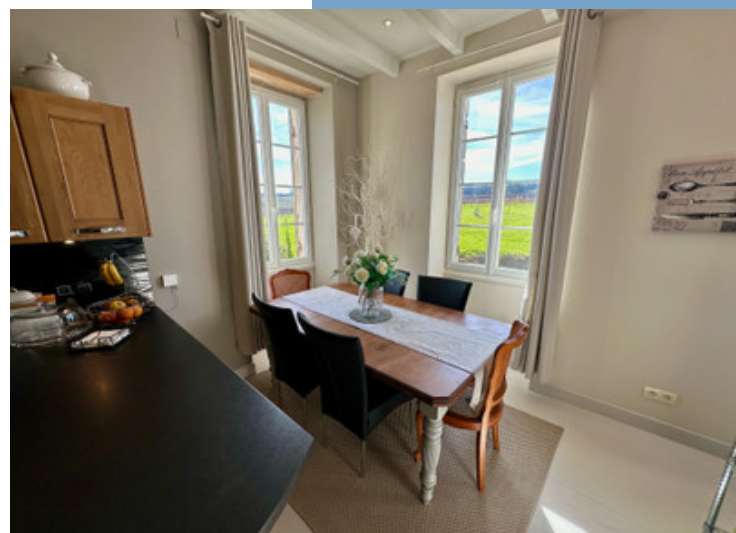
Le niveau du sous-sol, avec sa propre entrée du côté de la piscine de la maison, peut être utilisé dans le cadre de la maison familiale ou a le potentiel d'un gîte de location autonome avec deux chambres à coucher et il pourrait facilement être converti pour fournir un hébergement indépendant à un membre de la famille à mobilité réduite.

Il y a un espace de grange sèche important de plus de 200 mètres carrés avec beaucoup d'espace pour les véhicules, l'équipement

Suite en ligne :

<https://fr.leggettprestige.com/luxueuse-proprieete-a-vendre/view/A26990JR17>

[DOSSIER COMPLET ET PHOTOS SUR DEMANDE](#)



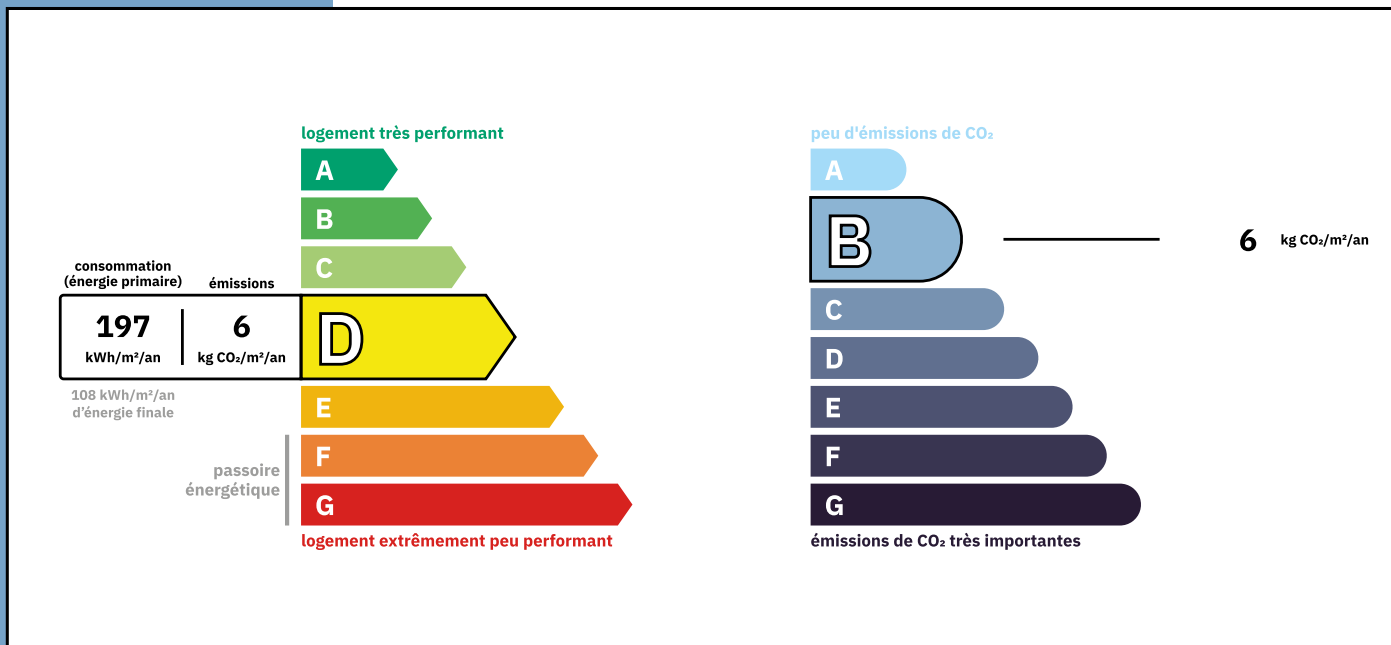


EXCEPTIONNELLE MAISON  
FAMILIALE INDIVIDUELLE DE 5  
CHAMBRES AVEC, PISCINE,  
GÎTE ET POTENTIAL ÉQU.

Les informations sur les risques auxquels ce bien est exposé sont disponibles sur le site Géorisques :  
<https://www.georisques.gouv.fr/>

Réf. : A26990JR17

## ENERGIE-DPE



## NOTICE

Leggett Immobilier, leur clients et tout mandataire signalent que :

1: Les prix cités sont soumis aux fluctuations du taux de change. Veuillez contacter un agent pour vérifier le prix actuel. Les agents ne sont pas autorisés à faire ou à donner des représentations ou garanties relatives à la propriété que cela soit ici ou ailleurs, en leur nom ou au nom de leur client ou autre. Ils ne sont pas responsables des données mises à la disposition des clients dans ces présentations. Ces présentations ne font pas partie d'une offre ou d'un contrat et ne peuvent pas être considérées en tant que déclarations ou représentations de faits. Les agents ne sont pas responsables des informations concernant les arrangements financiers ou les structures commerciales pouvant être mises à leur disposition par leur client et portées à la connaissance des acheteurs potentiels.

2: Toutes les superficies, mesures ou distances sont approximatives. Les textes, photographies et plans ne sont donnés qu'à titre indicatif et ne sont pas nécessairement exhaustifs. Il ne peut être considéré que la propriété dispose des permis de construire ou autres autorisations nécessaires ou qu'il soit conforme aux réglementations. Leggett Immobilier n'a pas vérifié les services, équipements ou installations. Les acheteurs devront s'assurer eux-mêmes de l'état et fonctionnement des services, équipements ou installations par inspection ou autre.

3: Ces présentations ont été élaborées à partir des plans et spécifications préliminaires fournis avant la fin des travaux et doivent être considérés à titre informatifs. Les spécifications et plans peuvent avoir changé au cours de la construction et les finitions peuvent varier. Les acheteurs de la propriété ne doivent pas se contenter de ces informations et sont priés d'engager un notaire pour vérifier les plans et spécifications énoncées dans leurs contrats.

## CONTACT

Réf. :A26990JR17  
DOSSIER COMPLET  
ET PHOTOS  
SUR DEMANDE

**LEGGETT**  
IMMOBILIER INTERNATIONAL

Téléphone : +33 553 608 488  
E-mail: [prestige@leggett.fr](mailto:prestige@leggett.fr)

LEGGETT IMMOBILIER, 42 ROUTE DE RIBERAC, 24340 LA ROCHEBEAUCOURT, FRANCE  
UK Freephone: 08700115151 telephone: +33 553 608 488 E-mail: [prestige@leggett.fr](mailto:prestige@leggett.fr)