



EXQUISE MAISON EN PIERRE AU CœUR DU
VILLAGE MÉDIÉVAL D'ALET-LES-BAINS, 5
CHAMBRES, JARDIN, PISCINE.

<https://fr.leggettprestige.com/>

EXQUISE MAISON EN
PIERRE AU CœUR DU
VILLAGE MÉDIÉVAL
D'ALET-LES-BAINS, 5
CHAMBRES, JARDIN,
PISCIN...



INFORMATIONS	
REFERENCE	A26921VS11
RIX	410 000 € £ 342,166* *honoraires à la charge du vendeur
CHAMBRES	5
SALLES DE BAIN	2
SURFACE INT.	250 m²
SURFACE EXT.	505 m²
VILLE	Alet-les-Bains
DEPARTEMENT	Aude
EMPLACEMENT	Village
TYPE	Maison de Vacances, Maison, Maison familiale
CONDITION	
PARTICULARITES	Piscine, Tout à l'égout, Fibre optique
*Prix basé sur le taux de change susceptible de changement	



- Piscine
- Chambre et salle de bains séparées de la maison
- Dans les murs d'Alet-les-Bains
- Au cœur de la nature
-

EXQUISE MAISON EN
PIERRE AU CŒUR DU
VILLAGE MÉDIÉVAL
D'ALET-LES-BAINS, 5
CHAMBRES, JARDIN,
PISCIN...

Réf. : A26921VS11

Imprégnée de caractère historique, cette propriété magique se trouve à côté des murs d'Alet-les-Bains, un village doté de toutes les commodités. La propriété possède d'authentiques murs en pierre datant du XIXe siècle, ce qui ajoute à son charme et à son caractère. Avec son agencement spacieux et sa décoration luxueuse, cette

DESRIPTIF

Magnifique maison en pierre située dans la partie fortifiée du village médiéval d'Alet-les-Bains.

Au rez-de-chaussée, vous trouverez un superbe salon qui s'ouvre sur le jardin.

Une grande salle à manger s'ouvre également sur le jardin, parfaite pour les réunions de famille ou les réceptions.

Rez-de-chaussée :

- Hall d'entrée = 14 m²
- Salon = 38 m²
- Salle à manger = 32 m²
- Cuisine = 12,5 m²
- Chambre d'amis = 18 m² + Salle de bain = 6 m²
- Buanderie = 9,5 m²

1^{er} étage :

- Palier = 8,4 m²
- Hall = 4,7 m²
- Chambre = 20 m²
- Salle de bain = 9,5 m²
- Chambre = 26 m²
- Toilettes = 3,2 m²
- Dressing/bureau = 9,9 m²
- Terrasse = 20 m²
- Terrasse = 26 m²

2^e étage :

- Chambre = 26 m²
- Chambre = 19,6 m²
- Chambre = 13,1 m²
- Salle d'eau = 4,2 m²

À l'extérieur, une piscine creusée, un jardin et 2 terrasses.

Cette maison est vraiment magnifique, un beau morceau d'histoire.

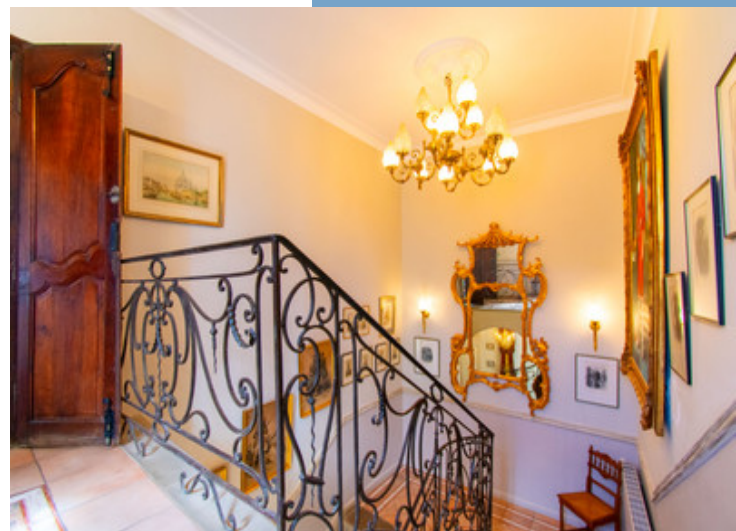
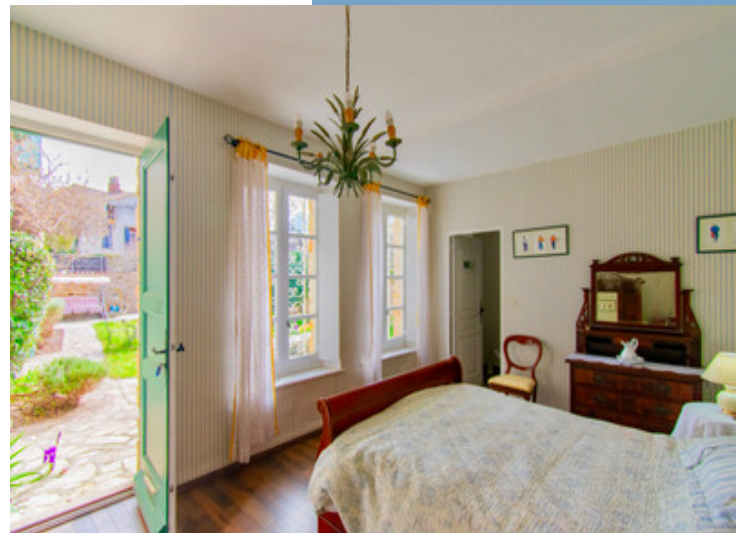
Suite en ligne :

<https://fr.leggettprestige.com/luxueuse-proprieete-a-vendre/view/A26921VS11>

[DOSSIER COMPLET ET PHOTOS SUR DEMANDE](#)

LEGGETT IMMOBILIER, 42 ROUTE DE RIBERAC, 24340 LA ROCHEBEAUCOURT, FRANCE

telephone: +33 553 608 488 E-mail: prestige@leggett.fr

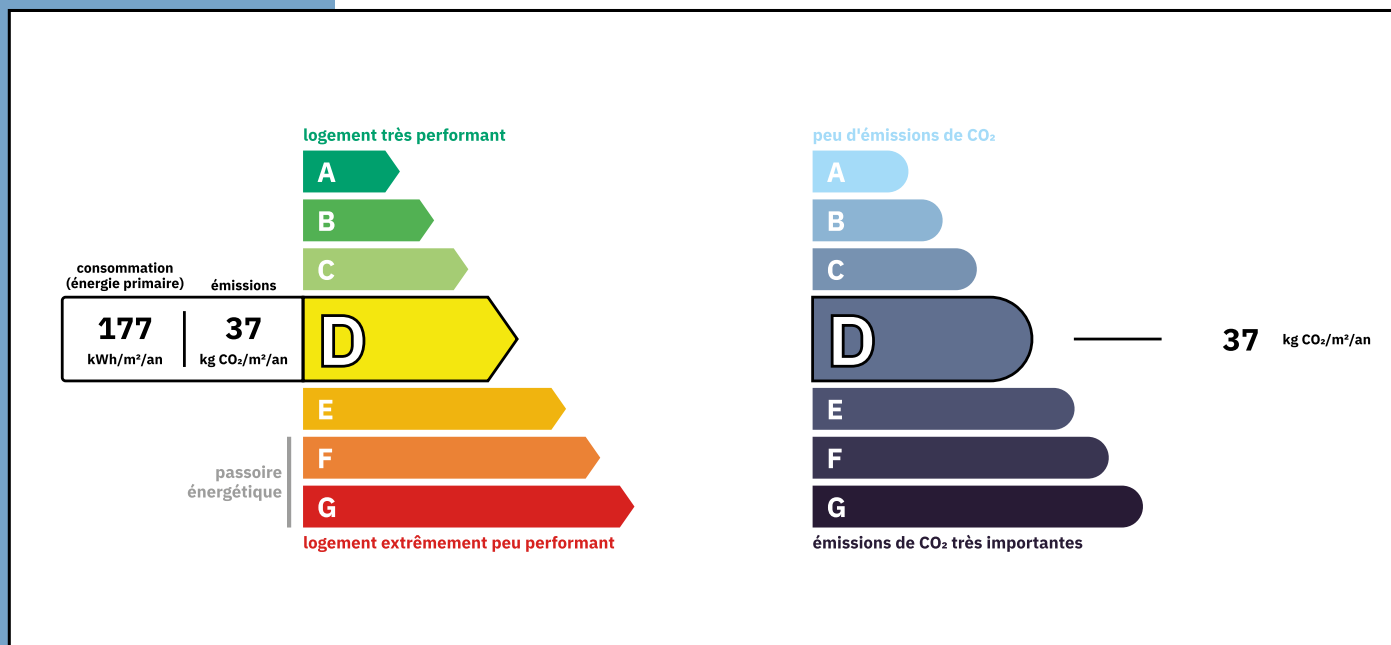


EXQUISE MAISON EN PIERRE
AU CŒUR DU VILLAGE
MÉDIÉVAL D'ALET-LES-BAINS,
CHAMBRES, JARDIN, PISCIN...

Les informations sur les risques auxquels ce bien est exposé sont disponibles sur le site Géorisques :
<https://www.georisques.gouv.fr/>

Réf. : A2692IVS11

ENERGIE-DPE



NOTICE

Leggett Immobilier, leur clients et tout mandataire signalent que :

1: Les prix cités sont soumis aux fluctuations du taux de change. Veuillez contacter un agent pour vérifier le prix actuel. Les agents ne sont pas autorisés à faire ou à donner des représentations ou garanties relatives à la propriété que cela soit ici ou ailleurs, en leur nom ou au nom de leur client ou autre. Ils ne sont pas responsables des données mises à la disposition des clients dans ces présentations. Ces présentations ne font pas partie d'une offre ou d'un contrat et ne peuvent pas être considérées en tant que déclarations ou représentations de faits. Les agents ne sont pas responsables des informations concernant les arrangements financiers ou les structures commerciales pouvant être mises à leur disposition par leur client et portées à la connaissance des acheteurs potentiels.

2: Toutes les superficies, mesures ou distances sont approximatives. Les textes, photographies et plans ne sont donnés qu'à titre indicatif et ne sont pas nécessairement exhaustifs. Il ne peut être considéré que la propriété dispose des permis de construire ou autres autorisations nécessaires ou qu'il soit conforme aux réglementations. Leggett Immobilier n'a pas vérifié les services, équipements ou installations. Les acheteurs devront s'assurer eux-mêmes de l'état et fonctionnement des services, équipements ou installations par inspection ou autre.

3: Ces présentations ont été élaborées à partir des plans et spécifications préliminaires fournis avant la fin des travaux et doivent être considérés à titre informatifs. Les spécifications et plans peuvent avoir changé au cours de la construction et les finitions peuvent varier. Les acheteurs de la propriété ne doivent pas se contenter de ces informations et sont priés d'engager un notaire pour vérifier les plans et spécifications énoncées dans leurs contrats.

CONTACT

Réf. :A2692IVS11
DOSSIER COMPLET
ET PHOTOS
SUR DEMANDE

LEGGETT
IMMOBILIER INTERNATIONAL

Téléphone : +33 553 608 488
E-mail: prestige@leggett.fr

LEGGETT IMMOBILIER, 42 ROUTE DE RIBERAC, 24340 LA ROCHEBEAUCOURT, FRANCE
UK Freephone: 08700115151 telephone: +33 553 608 488 E-mail: prestige@leggett.fr