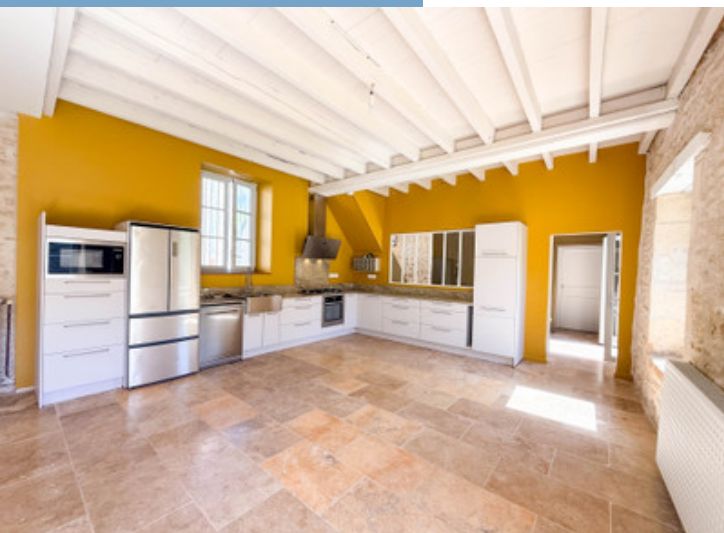




EXCEPTIONNELLE PROPRIÉTÉ DU 18ÈME SIÈCLE
AVEC 5 CHAMBRES, JARDIN PRIVÉ AU COEUR DE
ST JEAN D'ANGELY

<https://fr.leggettprestige.com/>

EXCEPTIONNELLE
PROPRIÉTÉ DU 18ÈME
SIÈCLE AVEC 5 CHAMBRES,
JARDIN PRIVÉ AU COEUR
DE ST JEAN D'AN...



INFORMATIONS	
REFERENCE	A26853CPI17
RIX	598 500 € £ 514,548* <small>* honoraires 5 % TTC à la charge de l'acheteur (570 000 € EUR hors honoraires)</small>
CHAMBRES	5
SALLES DE BAIN	3
SURFACE INT.	350 m ²
SURFACE EXT.	840 m ²
VILLE	Saint-Jean-d'Angély
DEPARTEMENT	Charente_Maritime
EMPLACEMENT	Ville
TYPE	Maison, Maison familiale
CONDITION	
PARTICULARITES	Tout à l'égout, Garage, Parking privé
<small>*Prix basé sur le taux de change susceptible de changement</small>	



-
-
-
-
-

EXCEPTIONNELLE
PROPRIÉTÉ DU 18ÈME
SIÈCLE AVEC 5 CHAMBRES,
JARDIN PRIVÉ AU COEUR
DE ST JEAN D'AN...

Réf. : A26853CPI17

Cette spacieuse maison de 5 chambres se trouve à quelques minutes à pied des boutiques, restaurants et du marché bihebdomadaire de St Jean d'Angely (future ville thermale). Elle a été restaurée en combinant les aspects pratiques de la vie moderne (double vitrage, chaudière à pellets Okofen) avec le charme historique d'une ancienne maison de

DESRIPTIF

En entrant dans la cour, il y a un grand garage double avec un grenier au-dessus et un parking (hauteur convenant à un camping-car si nécessaire).

Le cœur de la maison est un grand espace de vie ouvert, baigné de lumière avec des portes vitrées donnant sur le jardin. Le sol est en pierre de Travetin nouvellement installée partout. Cet espace est divisé en trois zones principales.

La cuisine est bien équipée, avec un bar à petit-déjeuner surélevé et un coin repas. Le salon donne sur une cheminée à insert en bois faite sur mesure (avec des bouches d'air chaud au rez-de-chaussée et au premier étage), créant ainsi un charmant espace chaleureux. Enfin, il y a un autre espace de vie surélevé avec des fenêtres sur deux côtés.

La suite principale du rez-de-chaussée comprend une grande chambre lumineuse qui mène à une impressionnante salle de bains avec un plafond Renaissance magnifiquement restauré et un cadre de porte sculpté dans la pierre ; cet espace constitue également un dressing avec de la place pour des appareils d'exercice si nécessaire.

Au premier étage, il y a trois chambres à coucher (dont une avec douche, WC et dressing privés), une grande salle de douche familiale, une salle d'eau, une salle de bain et une salle d'eau.), une grande salle de douche familiale, une très grande pièce pouvant servir de chambre supplémentaire (ou deux) ou de bureau ou d'atelier de création.

Il y a une charmante terrasse couverte avec des murs e

Suite en ligne :

<https://fr.leggettprestige.com/luxueuse-proprieete-a-vendre/view/A26853CPI17>

[DOSSIER COMPLET ET PHOTOS SUR DEMANDE](#)

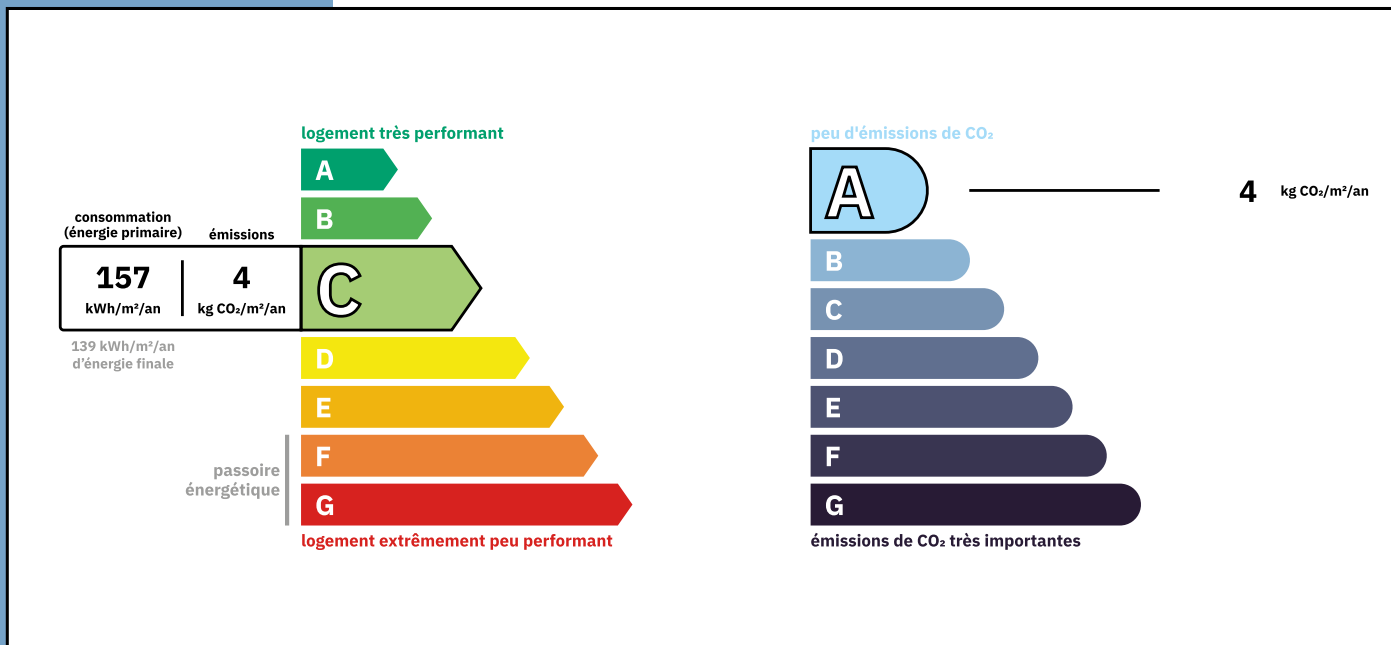


EXCEPTIONNELLE PROPRIÉTÉ
DU 18ÈME SIÈCLE AVEC 5
CHAMBRES, JARDIN PRIVÉ AU
COEUR DE ST JEAN D'AN...

Les informations sur les risques auxquels ce bien est exposé sont disponibles sur le site Géorisques :
<https://www.georisques.gouv.fr/>

Réf. : A26853CPI17

ENERGIE-DPE



NOTICE

Leggett Immobilier, leur clients et tout mandataire signalent que :

1: Les prix cités sont soumis aux fluctuations du taux de change. Veuillez contacter un agent pour vérifier le prix actuel. Les agents ne sont pas autorisés à faire ou à donner des représentations ou garanties relatives à la propriété que cela soit ici ou ailleurs, en leur nom ou au nom de leur client ou autre. Ils ne sont pas responsables des données mises à la disposition des clients dans ces présentations. Ces présentations ne font pas partie d'une offre ou d'un contrat et ne peuvent pas être considérées en tant que déclarations ou représentations de faits. Les agents ne sont pas responsables des informations concernant les arrangements financiers ou les structures commerciales pouvant être mises à leur disposition par leur client et portées à la connaissance des acheteurs potentiels.

2: Toutes les superficies, mesures ou distances sont approximatives. Les textes, photographies et plans ne sont donnés qu'à titre indicatif et ne sont pas nécessairement exhaustifs. Il ne peut être considéré que la propriété dispose des permis de construire ou autres autorisations nécessaires ou qu'il soit conforme aux réglementations. Leggett Immobilier n'a pas vérifié les services, équipements ou installations. Les acheteurs devront s'assurer eux-mêmes de l'état et fonctionnement des services, équipements ou installations par inspection ou autre.

3: Ces présentations ont été élaborées à partir des plans et spécifications préliminaires fournis avant la fin des travaux et doivent être considérés à titre informatifs. Les spécifications et plans peuvent avoir changé au cours de la construction et les finitions peuvent varier. Les acheteurs de la propriété ne doivent pas se contenter de ces informations et sont priés d'engager un notaire pour vérifier les plans et spécifications énoncées dans leurs contrats.

CONTACT

Réf. :A26853CPI17
DOSSIER COMPLET
ET PHOTOS
SUR DEMANDE

LEGGETT
IMMOBILIER INTERNATIONAL

Téléphone : +33 553 608 488
E-mail: prestige@leggett.fr

LEGGETT IMMOBILIER, 42 ROUTE DE RIBERAC, 24340 LA ROCHEBEAUCOURT, FRANCE
UK Freephone: 08700115151 telephone: +33 553 608 488 E-mail: prestige@leggett.fr