



SUPERBE MAISON DE CAMPAGNE AVEC GÎTE,
LIEN HISTORIQUE AVEC LES TEMPLIERS.
QUELQUES RÉNOVATIONS À EFFECTUER.

<https://fr.leggettprestige.com/>

SUPERBE MAISON DE
CAMPAGNE AVEC GÎTE,
LIEN HISTORIQUE AVEC
LES TEMPLIERS. QUELQUES
RÉNOVATIONS À ...



INFORMATIONS

REFERENCE	A26201SAT32
PRIX	590 000 € £ 492,385* * honoraires 5 % TTC à la charge de l'acheteur (564 370 € EUR hors honoraires)
CHAMBRES	5
SALLES DE BAIN	3
SURFACE INT.	392 m ²
SURFACE EXT.	40760 m ²
VILLE	Montesquiou
DEPARTEMENT	Gers
EMPLACEMENT	
TYPE	Maison, Maison de Campagne, Maison familiale
CONDITION	En bon état
PARTICULARITES	Piscine, Assainissement individuel, Parking privé

*Prix basé sur le taux de change susceptible de changement

Situé dans les collines à couper le souffle, au centre du Gers (32), vous trouverez cette maison remarquable avec gîte et quelques rénovations à terminer. Situé dans 4 Ha de champs (chacun avec son propre abri de champ et sa grande grange)

La Grange a été donnée pour la première fois aux Templiers en 1250.

DESRIPTIF

En plus du facteur WOW de son passé médiéval, les zones qui ont été restaurées par le propriétaire actuel l'ont été avec amour et compassion en gardant à l'esprit l'histoire de la maison. Leur mission était d'entreprendre une rénovation "complète et respectueuse" en connaissant l'importance historique de la structure. La Grange des Templiers date de 1250, cette division était la cavalerie ; elle fournissait un abri et un passage sûr aux pèlerins sur leur chemin vers Saint-Jacques-de-Compostelle. Lors des premières rénovations en 2017, de nombreuses sculptures secrètes ont été découvertes, cachées dans les murs de pierre, laissées par les Templiers ; la "graine de vie" au centre de la tour était restée inconnue pendant 800 ans. Un historien de renom a travaillé avec les propriétaires actuels et a découvert que "La Grange" avait une profonde signification ésotérique et était très probablement utilisée pour les cérémonies des Templiers. Les éléments d'époque ajoutent une réelle gravité, en particulier le travail de la pierre, les ouvertures, la fente des flèches et les arcs, tandis que les améliorations modernes font de cet ancien trésor une maison extrêmement confortable !

Actuellement, la maison bénéficie de :

Principalement double vitrage, raccordée au réseau d'eau, d'électricité et de téléphone-internet (Broadband) par ligne fixe.

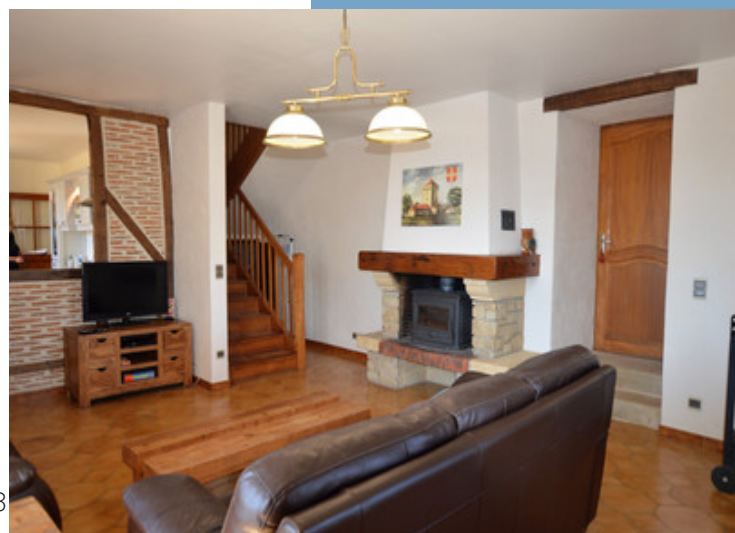
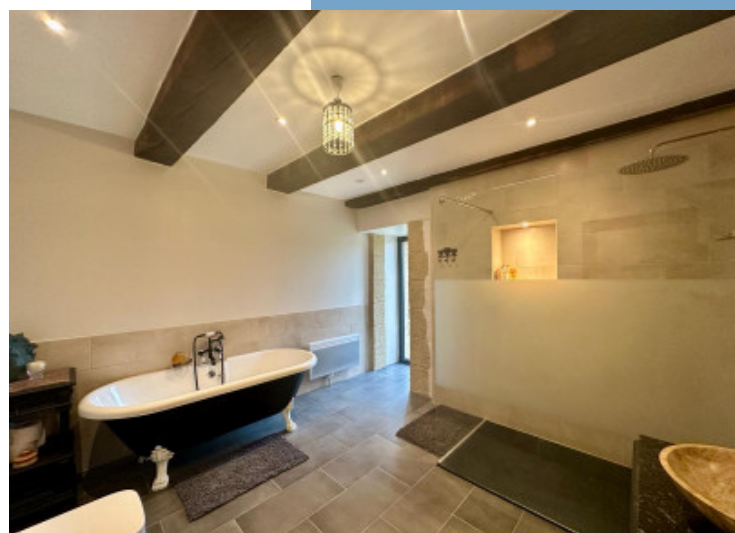
Drainage - nouvelle fosse septique (installée il y a 4 ans).

Chauffée par des poêles

Suite en ligne :

<https://fr.leggettprestige.com/luxueuse-propriete-a-vendre/view/A26201SAT32>

[BOSSIER COMPLET ET PHOTOS SUR DEMANDE](#)

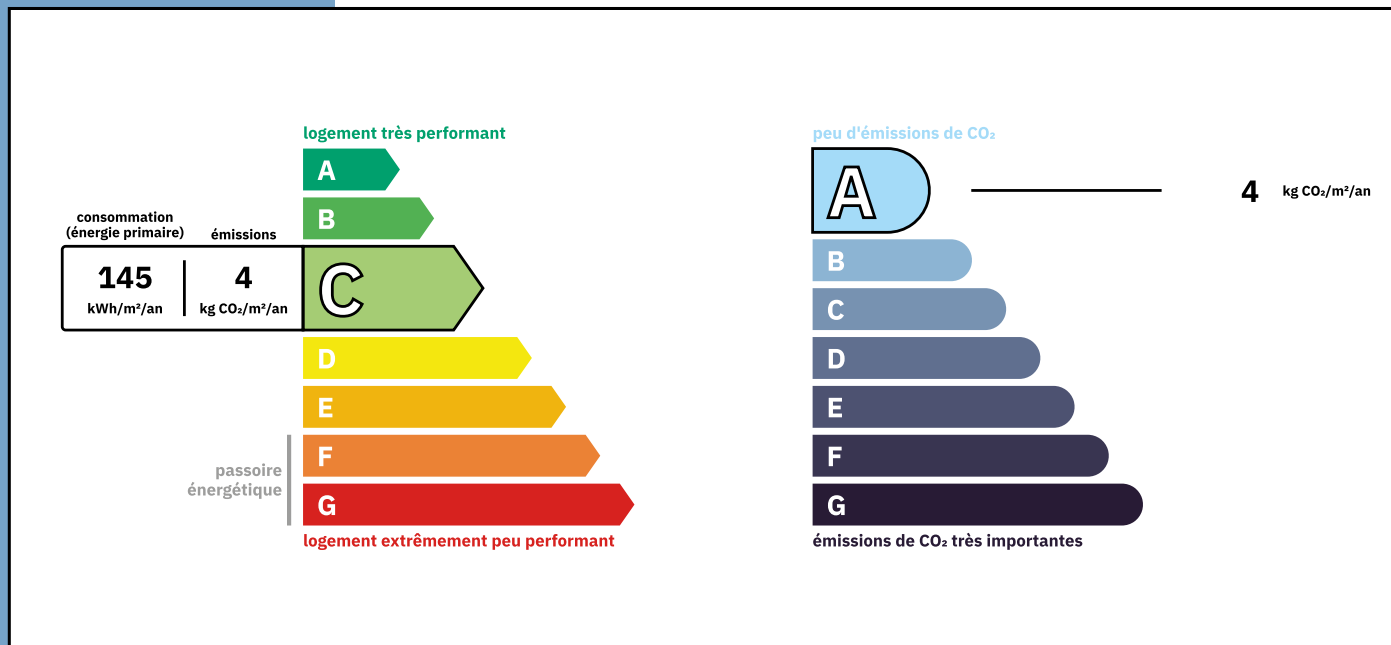


SUPERBE MAISON DE
CAMPAGNE AVEC GÎTE, LIEN
HISTORIQUE AVEC LES
TEMPLIERS. QUELQUES
RÉNOVATIONS À ...

Les informations sur les risques auxquels ce bien est exposé sont disponibles sur le site Géorisques :
<https://www.georisques.gouv.fr/>

Réf. : A2620ISAT32

ENERGIE-DPE



NOTICE

Leggett Immobilier, leur clients et tout mandataire signalent que :

1: Les prix cités sont soumis aux fluctuations du taux de change. Veuillez contacter un agent pour vérifier le prix actuel. Les agents ne sont pas autorisés à faire ou à donner des représentations ou garanties relatives à la propriété que cela soit ici ou ailleurs, en leur nom ou au nom de leur client ou autre. Ils ne sont pas responsables des données mises à la disposition des clients dans ces présentations. Ces présentations ne font pas partie d'une offre ou d'un contrat et ne peuvent pas être considérées en tant que déclarations ou représentations de faits. Les agents ne sont pas responsables des informations concernant les arrangements financiers ou les structures commerciales pouvant être mises à leur disposition par leur client et portées à la connaissance des acheteurs potentiels.

2: Toutes les superficies, mesures ou distances sont approximatives. Les textes, photographies et plans ne sont donnés qu'à titre indicatif et ne sont pas nécessairement exhaustifs. Il ne peut être considéré que la propriété dispose des permis de construire ou autres autorisations nécessaires ou qu'il soit conforme aux réglementations. Leggett Immobilier n'a pas vérifié les services, équipements ou installations. Les acheteurs devront s'assurer eux-mêmes de l'état et fonctionnement des services, équipements ou installations par inspection ou autre.

3: Ces présentations ont été élaborées à partir des plans et spécifications préliminaires fournis avant la fin des travaux et doivent être considérés à titre informatifs. Les spécifications et plans peuvent avoir changé au cours de la construction et les finitions peuvent varier. Les acheteurs de la propriété ne doivent pas se contenter de ces informations et sont priés d'engager un notaire pour vérifier les plans et spécifications énoncées dans leurs contrats.

CONTACT

Réf. :A2620ISAT32
DOSSIER COMPLET
ET PHOTOS
SUR DEMANDE

LEGGETT
IMMOBILIER INTERNATIONAL

Téléphone : +33 553 608 488
E-mail: prestige@leggett.fr

LEGGETT IMMOBILIER, 42 ROUTE DE RIBERAC, 24340 LA ROCHEBEAUCOURT, FRANCE
UK Freephone: 08700115151 telephone: +33 553 608 488 E-mail: prestige@leggett.fr