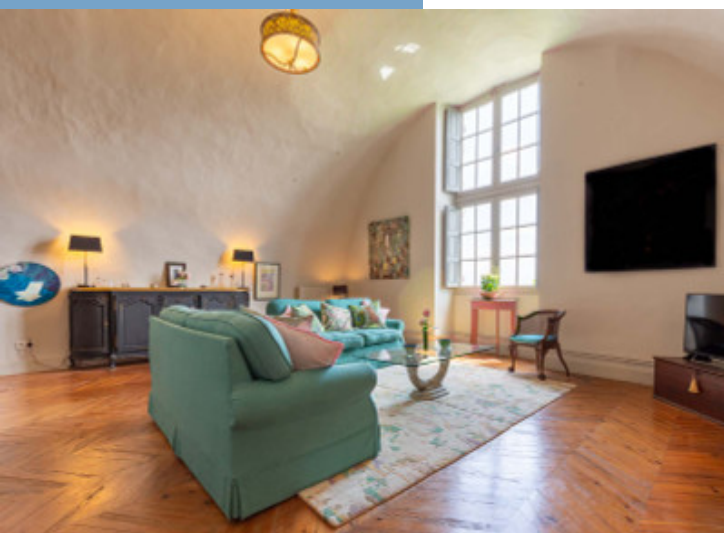
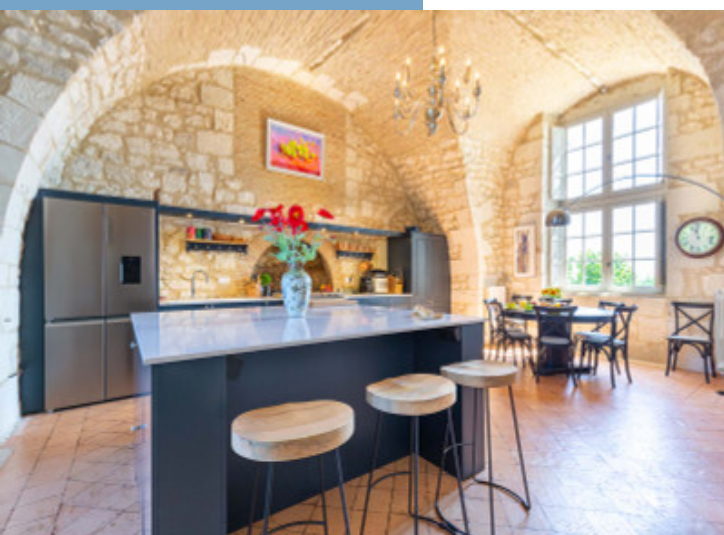




AILE DE CHÂTEAU (XXVI ÈME) ,LUXUEUSE ET  
SPACIEUSE VENDU MEUBLÉ, AVEC JARDINS  
PAYSAGERS, VUES ET PISCINE.

<https://fr.leggettprestige.com/>

AILE DE CHÂTEAU (XXVI  
ÈME) ,LUXUEUSE ET  
SPACIEUSE VENDU  
MEUBLÉ, AVEC JARDINS  
PAYSAGERS, VUES ET ...



INFORMATIONS	
REFERENCE	A23715GJP24
PRIX	1 150 000 € £ 1,002,110* <small>* honoraires 6 % TTC à la charge de l'acheteur (1 084 906 € EUR hors honoraires)</small>
CHAMBRES	4
SALLES DE BAIN	3
SURFACE INT.	370 m²
SURFACE EXT.	1746 m²
VILLE	Saussignac
DEPARTEMENT	Dordogne
EMPLACEMENT	Village
TYPE	Maison de Vacances, Maison familiale
CONDITION	
PARTICULARITES	Piscine, Tout à l'égout, Parking privé
<small>*Prix basé sur le taux de change susceptible de changement</small>	



- Recemment renovee
- Piscine
- Le Luxe
- Vendu Meublé
- 

AILE DE CHÂTEAU (XXVI ÈME) ,LUXUEUSE ET SPACIEUSE VENDU MEUBLÉ, AVEC JARDINS PAYSAGERS, VUES ET ...

Réf. : A23715GJP24

Cette propriété d'exception offre un art de vivre raffiné de style château au cœur de la Dordogne. Récemment rénovée, elle allie élégance, confort, vues imprenables, jardin paysager et piscine.

Que vous recherchiez une résidence principale ou une élégante

## DESRIPTIF

Château Historique du XVII<sup>e</sup> Siècle au Cœur d'un Village Animé, Vue sur les Vignobles et Gastronomie d'Exception

Situé au cœur d'un village dynamique, réputé pour son restaurant gastronomique, ce magnifique château du XVII<sup>e</sup> siècle offre un parfait équilibre entre charme historique et confort moderne. Divisé en appartements indépendants, il propose une surface habitable généreuse de 378 m<sup>2</sup> répartis sur trois niveaux, avec un potentiel d'aménagement supplémentaire.

### Description de l'Habitation

Niveau Entrée : Une cuisine spacieuse de 51,70 m<sup>2</sup>, équipée d'appareils haut de gamme, aux murs en pierre apparente et plafond voûté, offrant une vue dominante. Le salon (64,77 m<sup>2</sup>), avec plafond voûté et escalier orné, invite à la détente. Un bureau ou chambre 4 (11,69 m<sup>2</sup>) avec sa salle d'eau attenante complète ce niveau.

Niveau Jardin : Accessible depuis le jardin et la piscine, le grand salon de 62,12 m<sup>2</sup> avec son plafond voûté et son parquet en bois constitue un espace convivial et lumineux. La cave à vin (37,74 m<sup>2</sup>), climatisée, ravira les amateurs de bons crus. Une cuisine d'été de 30,61 m<sup>2</sup> ainsi qu'un WC complètent ce niveau.

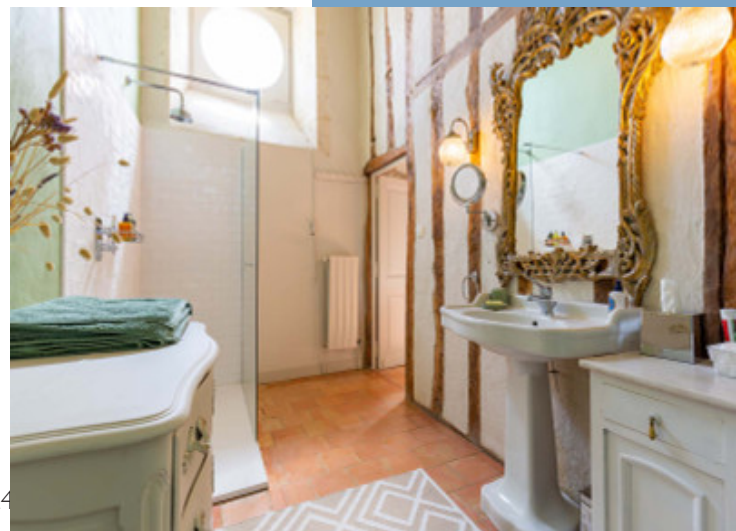
Premier Étage : Avec des plafonds dépassant les 4 mètres de hauteur, cet étage comprend trois grandes chambres (44 m<sup>2</sup>, 37,69 m<sup>2</sup>, 30 m<sup>2</sup>), chacune avec sa salle de bains privative. Une buanderie (3 m<sup>2</sup>) et un palier spacieux (14,26 m<sup>2</sup>) complètent ce niveau élégant.

Demier Étage : Un vast

Suite en ligne :

<https://fr.leggettprestige.com/luxueuse-proprieite-a-vendre/view/A23715GJP24>

DOSSIER COMPLET ET PHOTOS SUR DEMANDE



AILE DE CHÂTEAU (XXVI ÈME  
,LUXUEUSE ET SPACIEUSE  
VENDU MEUBLÉ, AVEC  
JARDINS PAYSAGERS, VUES ET

...

Réf. : A237I5GJP24

## ENERGIE-DPE

Les informations sur les risques auxquels ce bien est exposé sont disponibles sur le site Géorisques :  
<https://www.georisques.gouv.fr/>

DPE blank.

## NOTICE

Leggett Immobilier, leur clients et tout mandataire signalent que :

1: Les prix cités sont soumis aux fluctuations du taux de change. Veuillez contacter un agent pour vérifier le prix actuel. Les agents ne sont pas autorisés à faire ou à donner des représentations ou garanties relatives à la propriété que cela soit ici ou ailleurs, en leur nom ou au nom de leur client ou autre. Ils ne sont pas responsables des données mises à la disposition des clients dans ces présentations. Ces présentations ne font pas partie d'une offre ou d'un contrat et ne peuvent pas être considérées en tant que déclarations ou représentations de faits. Les agents ne sont pas responsables des informations concernant les arrangements financiers ou les structures commerciales pouvant être mises à leur disposition par leur client et portées à la connaissance des acheteurs potentiels.

2: Toutes les superficies, mesures ou distances sont approximatives. Les textes, photographies et plans ne sont donnés qu'à titre indicatif et ne sont pas nécessairement exhaustifs. Il ne peut être considéré que la propriété dispose des permis de construire ou autres autorisations nécessaires ou qu'il soit conforme aux réglementations. Leggett Immobilier n'a pas vérifié les services, équipements ou installations. Les acheteurs devront s'assurer eux-mêmes de l'état et fonctionnement des services, équipements ou installations par inspection ou autre.

3: Ces présentations ont été élaborées à partir des plans et spécifications préliminaires fournis avant la fin des travaux et doivent être considérés à titre informatifs. Les spécifications et plans peuvent avoir changé au cours de la construction et les finitions peuvent varier. Les acheteurs de la propriété ne doivent pas se contenter de ces informations et sont priés d'engager un notaire pour vérifier les plans et spécifications énoncées dans leurs contrats.

## CONTACT

Réf. :A237I5GJP24  
DOSSIER COMPLET  
ET PHOTOS  
SUR DEMANDE

**LEGGETT**  
IMMOBILIER INTERNATIONAL

Téléphone : +33 553 608 488  
E-mail: [prestige@leggett.fr](mailto:prestige@leggett.fr)

LEGGETT IMMOBILIER, 42 ROUTE DE RIBERAC, 24340 LA ROCHEBEAUCOURT, FRANCE  
UK Freephone: 08700115151 telephone: +33 553 608 488 E-mail: [prestige@leggett.fr](mailto:prestige@leggett.fr)