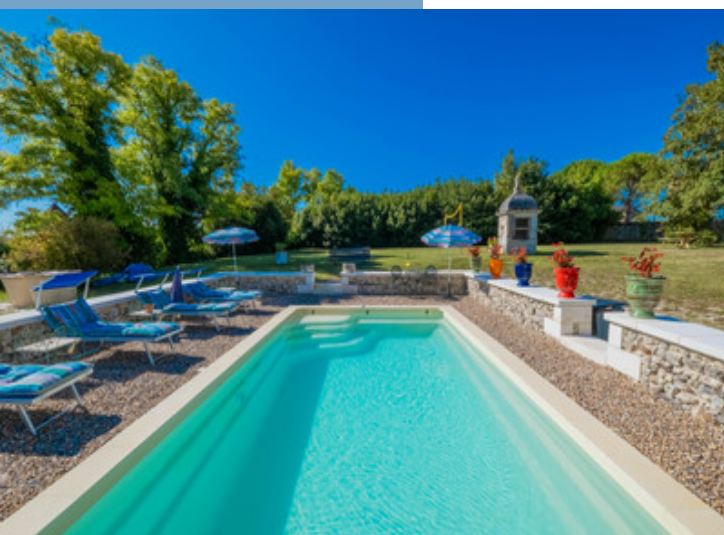




CHARTREUSE ANNÉES 1750, COUR, GRANGES,
AVENUE BORDÉE D'ARBRES, PISCINE, CONFORT
MODERNE. OPPORTUNITÉS À SAISIR

<https://fr.leggettprestige.com/>

CHARTREUSE ANNÉES
1750, COUR, GRANGES,
AVENUE BORDÉE
D'ARBRES, PISCINE,
CONFORT MODERNE.
OPPORTUNI...



INFORMATIONS

REFERENCE	A22873SHH24
PRIX	787 500 € £ 683,471* <small>* honoraires 5 % TTC à la charge de l'acheteur (750 000 € EUR hors honoraires)</small>
CHAMBRES	6
SALLES DE BAIN	3
SURFACE INT.	300 m ²
SURFACE EXT.	16266 m ²
VILLE	Bertric-Burée
DEPARTEMENT	Dordogne
EMPLACEMENT	Village
TYPE	Maison, Maison familiale, Manoir
CONDITION	
PARTICULARITES	Piscine, Assainissement individuel, Parking privé

*Prix basé sur le taux de change susceptible de changement





CHARTREUSE ANNÉES
1750, COUR, GRANGES,
AVENUE BORDÉE
D'ARBRES, PISCINE,
CONFORT MODERNE.
OPPORTUNI...

Réf. : A22873SHH24

Une très belle propriété qui se compose d'une CHARTREUSE datant des années 1750 et de deux granges en pierre donnant sur une cour de jardin, clôturée par un mur et un portail d'entrée. À l'avant de la propriété se trouve une avenue bordée d'arbres qui pourrait être rétablie, vous menant au magnifique balcon en pierre à l'arrière de la

DESRIPTIF

Cette superbe CHARTREUSE, datant des années 1750, respire le charme et l'élégance intemporels. Situé dans une cour fermée, le domaine comprend une splendide chartreuse et deux granges en pierre. Une promenade pittoresque bordée d'arbres mène à un magnifique balcon en pierre avec escalier en fer à cheval à l'arrière de la propriété, offrant des vues imprenables.

L'intérieur est doté d'un parquet d'origine, de placards de rangement sur toute la longueur et d'une cheminée captivante. La cuisine allie harmonieusement des équipements modernes, comme un bar à petit-déjeuner et un évier à double bac, à des éléments traditionnels comme un potager et des placards d'origine. La salle à manger, avec son parquet d'origine et sa cheminée, s'ouvre sur une charmante terrasse en pierre.

Le rez-de-chaussée comprend trois chambres, chacune dotée d'une porte-fenêtre, d'une cheminée et d'éléments distinctifs. En outre, un charmant salon doté d'une cheminée à bois constitue un lieu confortable. L'étage supérieur révèle d'autres espaces enchanteurs, notamment des chambres, un coin salon, un dressing et une salle d'eau bien aménagée.

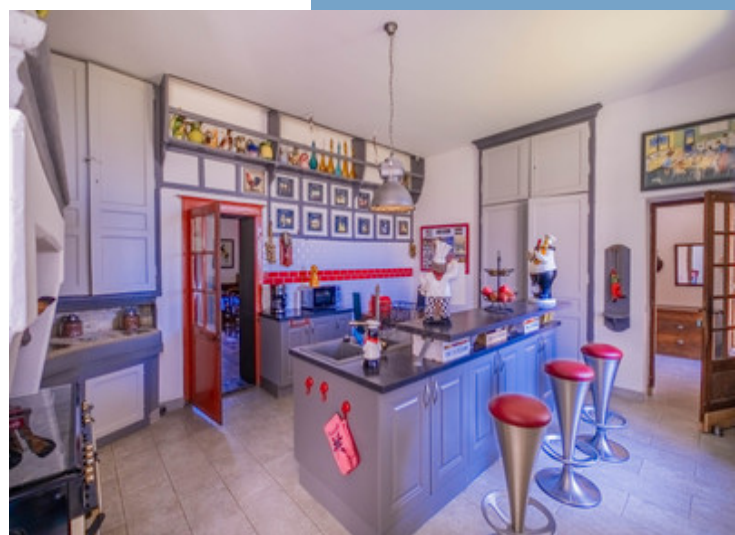
La propriété dispose également d'un grenier polyvalent avec d'excellentes poutres d'origine et d'une cave spacieuse. Deux granges sur le domaine présentent un excellent potentiel pour diverses utilisations, et la piscine chauffée, achevée en juin 2023, offre des options de détente et de loisirs.

Cette propriété séd

Suite en ligne :

<https://fr.leggettprestige.com/luxueuse-proprieete-a-vendre/view/A22873SHH24>

[DOSSIER COMPLET ET PHOTOS SUR DEMANDE](#)



LEGGETT IMMOBILIER, 42 ROUTE DE RIBERAC, 24340 LA ROCHEBEAUCOURT, FRANCE

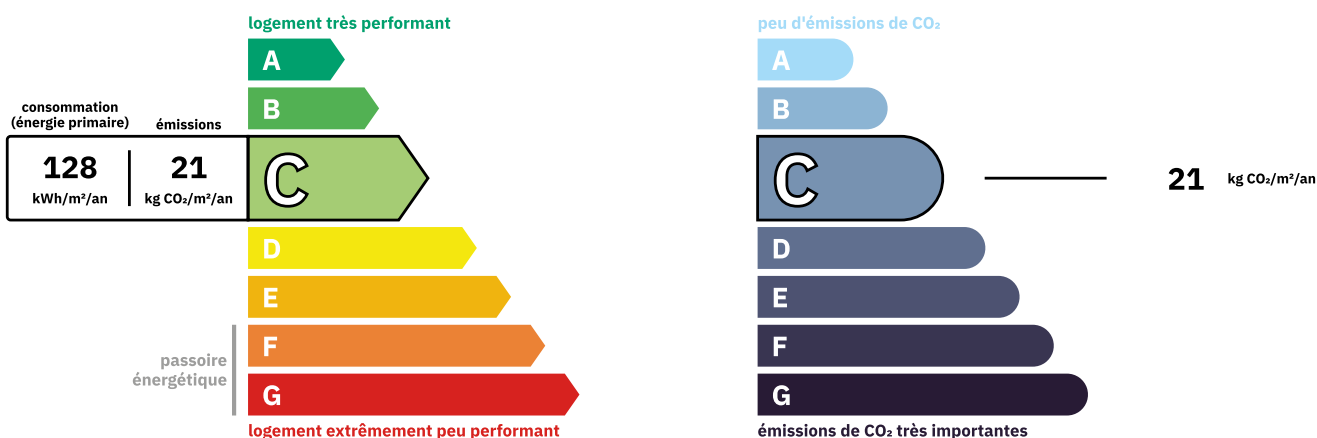
telephone: +33 553 608 488 E-mail: prestige@leggett.fr

CHARTREUSE ANNÉES 1750,
COUR, GRANGES, AVENUE
BORDÉE D'ARBRES, PISCINE,
CONFORT MODERNE.
OPPORTUNI...

Réf. : A22873SHH24

ENERGIE-DPE

Les informations sur les risques auxquels ce bien est exposé sont disponibles sur le site Géorisques :
<https://www.georisques.gouv.fr/>



NOTICE

Leggett Immobilier, leur clients et tout mandataire signalent que :

1: Les prix cités sont soumis aux fluctuations du taux de change. Veuillez contacter un agent pour vérifier le prix actuel. Les agents ne sont pas autorisés à faire ou à donner des représentations ou garanties relatives à la propriété que cela soit ici ou ailleurs, en leur nom ou au nom de leur client ou autre. Ils ne sont pas responsables des données mises à la disposition des clients dans ces présentations. Ces présentations ne font pas partie d'une offre ou d'un contrat et ne peuvent pas être considérées en tant que déclarations ou représentations de faits. Les agents ne sont pas responsables des informations concernant les arrangements financiers ou les structures commerciales pouvant être mises à leur disposition par leur client et portées à la connaissance des acheteurs potentiels.

2: Toutes les superficies, mesures ou distances sont approximatives. Les textes, photographies et plans ne sont donnés qu'à titre indicatif et ne sont pas nécessairement exhaustifs. Il ne peut être considéré que la propriété dispose des permis de construire ou autres autorisations nécessaires ou qu'il soit conforme aux réglementations. Leggett Immobilier n'a pas vérifié les services, équipements ou installations. Les acheteurs devront s'assurer eux-mêmes de l'état et fonctionnement des services, équipements ou installations par inspection ou autre.

3: Ces présentations ont été élaborées à partir des plans et spécifications préliminaires fournis avant la fin des travaux et doivent être considérés à titre informatifs. Les spécifications et plans peuvent avoir changé au cours de la construction et les finitions peuvent varier. Les acheteurs de la propriété ne doivent pas se contenter de ces informations et sont priés d'engager un notaire pour vérifier les plans et spécifications énoncées dans leurs contrats.

CONTACT

Réf. :A22873SHH24
DOSSIER COMPLET
ET PHOTOS
SUR DEMANDE

LEGGETT
IMMOBILIER INTERNATIONAL

Téléphone : +33 553 608 488
E-mail: prestige@leggett.fr

LEGGETT IMMOBILIER, 42 ROUTE DE RIBERAC, 24340 LA ROCHEBEAUCOURT, FRANCE
UK Freephone: 08700115151 telephone: +33 553 608 488 E-mail: prestige@leggett.fr