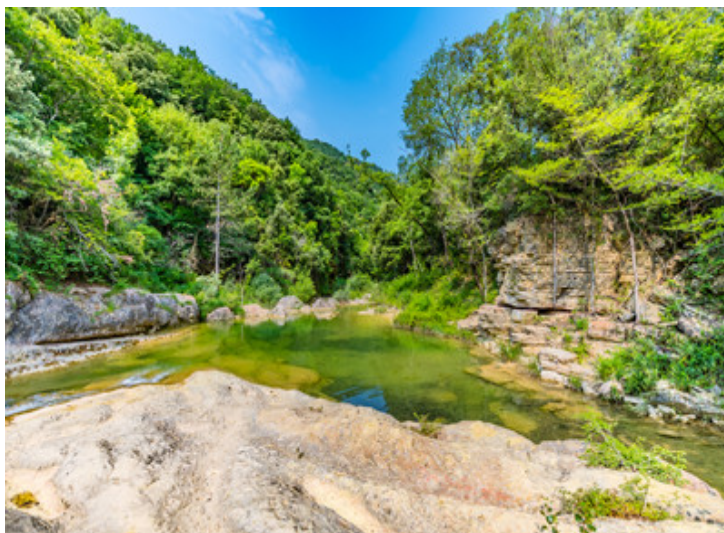
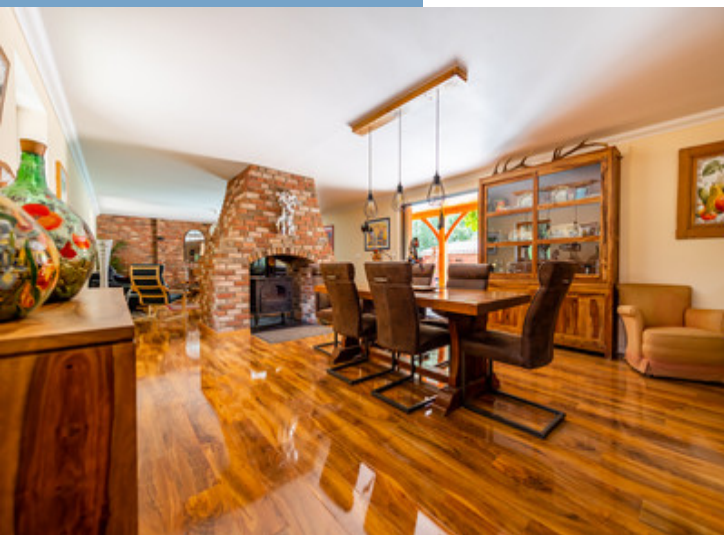
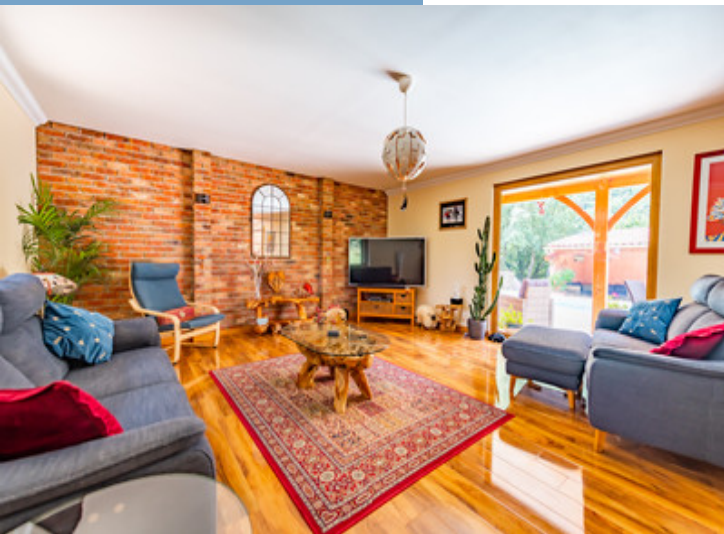




MAGNIFIQUE DOMAINE AGRICOLE : 20 HA, 2  
MAISONS, 2 PISCINES, 2 MOBILE-HOMES. A 20 KM  
AU SUD DE CARCASSONNE.

<https://fr.leggettprestige.com/>

MAGNIFIQUE DOMAINE  
AGRICOLE : 20 HA, 2  
MAISONS, 2 PISCINES, 2  
MOBILE-HOMES. A 20 KM  
AU SUD DE CARCAS...



## INFORMATIONS

REFERENCE	A22450AGUI I
RIX	960 000 € £ 801,168* *honoraires à la charge du vendeur
CHAMBRES	8
SALLES DE BAIN	5
SURFACE INT.	331 m <sup>2</sup>
SURFACE EXT.	200000 m <sup>2</sup>
VILLE	Carcassonne
DEPARTEMENT	Aude
EMPLACEMENT	Isol&eacute;
TYPE	Gîtes, Maison de Campagne, Activité équestre
CONDITION	
PARTICULARITES	Piscine, Assainissement individuel, Près d´ une rivière

\*Prix basé sur le taux de change susceptible de changement

- 2 maisons + 2 piscines
- 2 mobile-homes
- Ferme/propriété équestre
- 20 hectares de terre
- Camping

MAGNIFIQUE DOMAINE  
AGRICOLE : 20 HA, 2  
MAISONS, 2 PISCINES, 2  
MOBILE-HOMES. A 20 KM  
AU SUD DE CARCAS...

Réf. : A22450AGU I I

Ce magnifique domaine agricole et équestre situé à 20 kilomètres au sud de Carcassonne offre un paysage époustouflant avec des pâturages, une rivière privée et une variété d'espèces d'arbres. De nombreuses opportunités et un style de vie exceptionnel.

## DESRIPTIF

Je vous présente aujourd'hui une propriété coup de cœur, un magnifique domaine agricole et équestre, niché dans un emplacement idyllique à seulement 20 kilomètres au sud de Carcassonne. Cette propriété s'étend sur près de 20 hectares de terrain, comprenant de pittoresques pâturages idéaux pour les chevaux, une rivière (à 200 m de la maison principale) et une fascinante variété d'espèces d'arbres, dont de majestueux chênes verts, cyprès et pins d'Alep. Plongé dans cet oasis naturel, vous découvrirez un véritable havre de paix avec trois sources d'eau qui ornent gracieusement le paysage.

En explorant la propriété, vous découvrirez les caractéristiques remarquables suivantes : la pièce maîtresse de cette propriété est la magnifique maison principale en pierre, conçue dans un charmant style ranch. Pénétrez dans un espace cuisine et salon ouvert de 90 m<sup>2</sup>, orné de magnifiques planchers en bois très haut de gamme et agrémenté d'une belle cheminée donnant à la fois sur le salon et sur la salle à manger.

Ce sanctuaire dispose d'une grande porte vitrée coulissante orientée au sud et d'une autre fenêtre panoramique qui offrent une vue imprenable sur les montagnes, créant une ambiance de tranquillité et de beauté naturelle. De plus, la salle de séjour offre un accès direct à la rafraîchissante piscine d'eau salée et sa cascade, vous invitant à vous délecter des plaisirs de la vie en plein air.

La maison principale dispose égale

Suite en ligne :

<https://fr.leggettprestige.com/luxueuse-propriete-a-vendre/view/A22450AGU>

[DOSSIER COMPLET ET PHOTOS SUR DEMANDE](#)

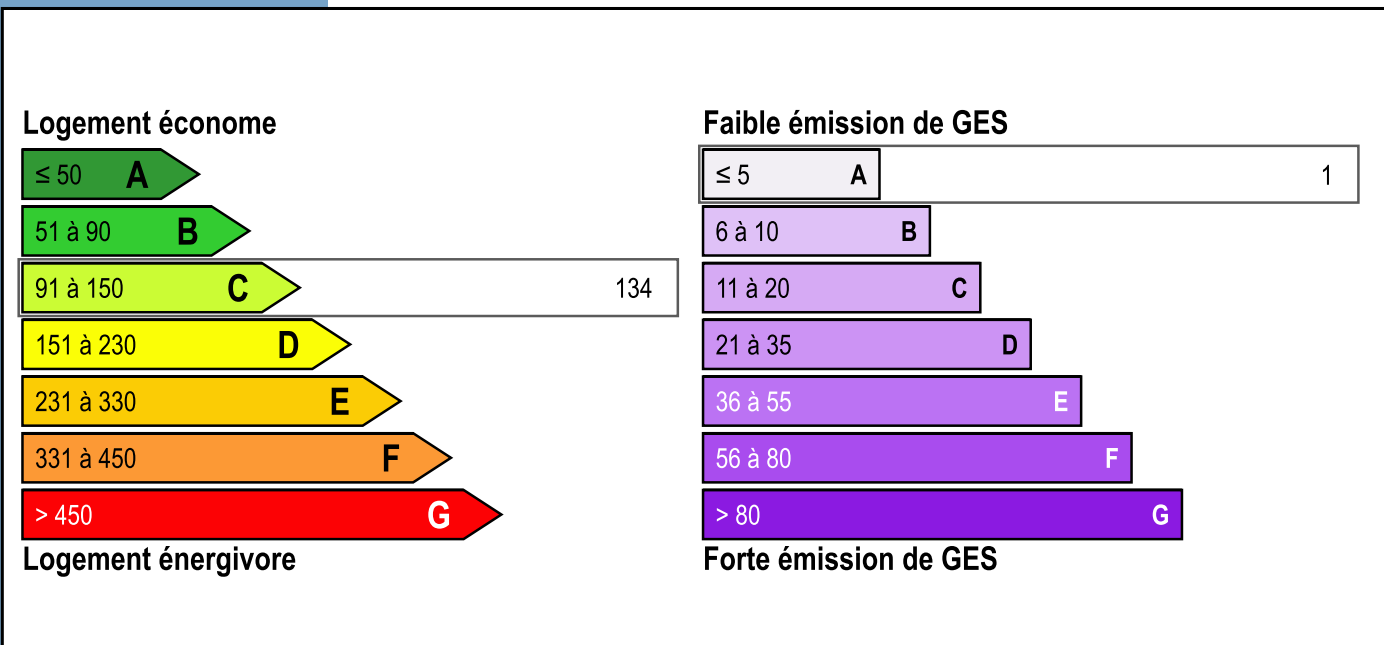


MAGNIFIQUE DOMAINE  
AGRICOLE : 20 HA, 2  
MAISONS, 2 PISCINES, 2  
MOBILE-HOMES. A 20 KM AU  
SUD DE CARCAS...

Les informations sur les risques auxquels ce bien est exposé sont disponibles sur le site Géorisques :  
<https://www.georisques.gouv.fr/>

Réf. : A22450AGUI I

## ENERGIE-DPE



## NOTICE

Leggett Immobilier, leur clients et tout mandataire signalent que :

1: Les prix cités sont soumis aux fluctuations du taux de change. Veuillez contacter un agent pour vérifier le prix actuel. Les agents ne sont pas autorisés à faire ou à donner des représentations ou garanties relatives à la propriété que cela soit ici ou ailleurs, en leur nom ou au nom de leur client ou autre. Ils ne sont pas responsables des données mises à la disposition des clients dans ces présentations. Ces présentations ne font pas partie d'une offre ou d'un contrat et ne peuvent pas être considérées en tant que déclarations ou représentations de faits. Les agents ne sont pas responsables des informations concernant les arrangements financiers ou les structures commerciales pouvant être mises à leur disposition par leur client et portées à la connaissance des acheteurs potentiels.

2: Toutes les superficies, mesures ou distances sont approximatives. Les textes, photographies et plans ne sont donnés qu'à titre indicatif et ne sont pas nécessairement exhaustifs. Il ne peut être considéré que la propriété dispose des permis de construire ou autres autorisations nécessaires ou qu'il soit conforme aux réglementations.

Leggett Immobilier n'a pas vérifié les services, équipements ou installations. Les acheteurs devront s'assurer eux-mêmes de l'état et fonctionnement des services, équipements ou installations par inspection ou autre.

3: Ces présentations ont été élaborées à partir des plans et spécifications préliminaires fournis avant la fin des travaux et doivent être considérés à titre informatifs. Les spécifications et plans peuvent avoir changé au cours de la construction et les finitions peuvent varier. Les acheteurs de la propriété ne doivent pas se contenter de ces informations et sont priés d'engager un notaire pour vérifier les plans et spécifications énoncées dans leurs contrats.

## CONTACT

Réf. :A22450AGUI I  
DOSSIER COMPLET  
ET PHOTOS  
SUR DEMANDE

**LEGGETT**  
IMMOBILIER INTERNATIONAL

Téléphone : +33 553 608 488  
E-mail: [prestige@leggett.fr](mailto:prestige@leggett.fr)

LEGGETT IMMOBILIER, 42 ROUTE DE RIBERAC, 24340 LA ROCHEBEAUCOURT, FRANCE  
UK Freephone: 08700115151 telephone: +33 553 608 488 E-mail: [prestige@leggett.fr](mailto:prestige@leggett.fr)