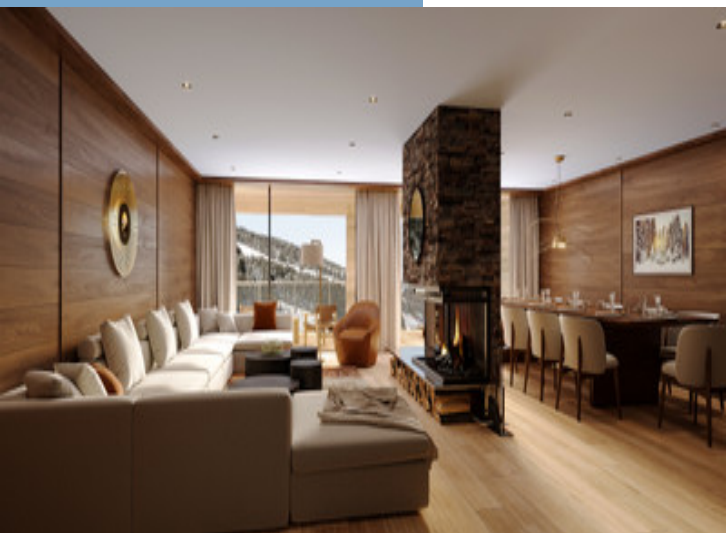
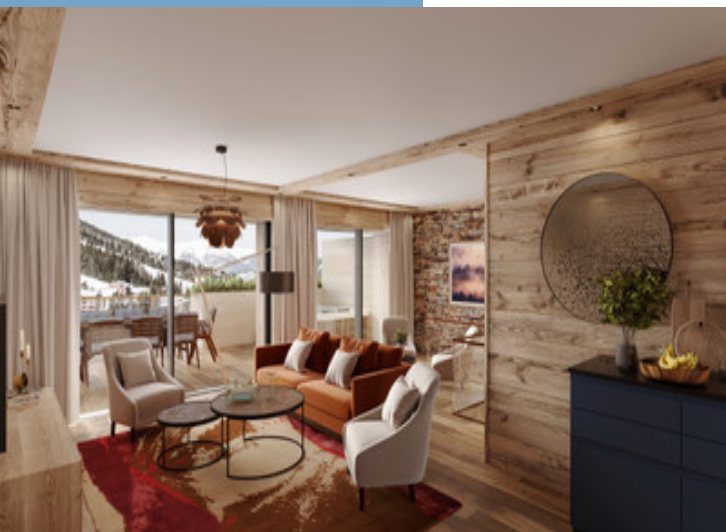




VEFA APPARTEMENTS DE QUALITÉ, DE 4 À 7
CHAMBRES AVEC SPA DANS UN ENDROIT
CENTRAL ET FANTASTIQUE À COURCHEVEL

<https://fr.leggettprestige.com/>

VEFA APPARTEMENTS DE
QUALITÉ, DE 4 À 7
CHAMBRES AVEC SPA
DANS UN ENDROIT
CENTRAL ET
FANTASTIQUE À...



INFORMATIONS	
REFERENCE	A19896SM73
PRIX	POA *honoraires à la charge du vendeur
CHAMBRES	7
SALLES DE BAIN	7
SURFACE INT.	280 m ²
SURFACE EXT.	0 m ²
VILLE	Courchevel
DEPARTEMENT	Savoie
EMPLACEMENT	Village
TYPE	Maison de Vacances, Appartement, Appartement de ski
CONDITION	Neuf
PARTICULARITES	Près d'une station de ski, Moins de 15 mins d'une station de ski

*Prix basé sur le taux de change susceptible de changement



- Situation au cœur de Courchevel Moriond (1650)
- Vues imprenables, piscine et spa
- A deux pas du domaine skiable et des commodités
- Bon potentiel locatif avec gestion interne
- Avantages financiers pour les propriétés en VEFA

VEFA APPARTEMENTS DE QUALITÉ, DE 4 À 7 CHAMBRES AVEC SPA DANS UN ENDROIT CENTRAL ET FANTASTIQUE À...
Réf. : A19896SM73

Ces fantastiques appartements de qualité en VEFA au cœur de Courchevel Moriond seront prêts à être livrés à l'hiver 2023. Ils comprennent de 4 à 7 chambres, de 151m² à 340m² et de 2 945 000€ à 5 425 000€.
Ils peuvent être utilisés pour un usage personnel et loués via la société

DESRIPTIF

Ces fantastiques appartements de qualité offrent le maximum de praticité, depuis l'achat initial jusqu'aux vacances dont vous profiterez, en passant par les revenus générés par les locations. Avec un accès facile au ski, aux magasins et aux restaurants, votre propre piscine et spa, ainsi qu'un local à skis, un service de conciergerie et les autres services hôteliers disponibles, il ne pourrait pas être plus facile de profiter de votre temps ici et de bénéficier de revenus locatifs.

La gamme complète d'appartements va de 2 à 7 chambres et leur prix varie de 1 045 000€ à 5 425 000€

L'emplacement est absolument fantastique et très recherché

Courchevel Moriond est bien connu pour son ensoleillement et est un lieu de vacances idéal en été comme en hiver. Les vues sur la vallée depuis chaque appartement sont époustouflantes, avec des couchers de soleil spectaculaires.

Des services supplémentaires haut de gamme seront fournis, notamment

Réception et service de conciergerie

Un restaurant

Un bar

Piscine

Spa

Magasins

Local à skis

Parking

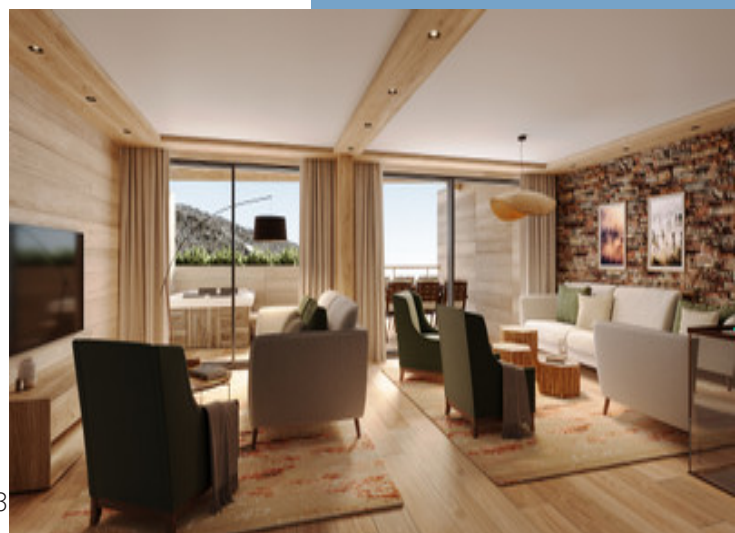
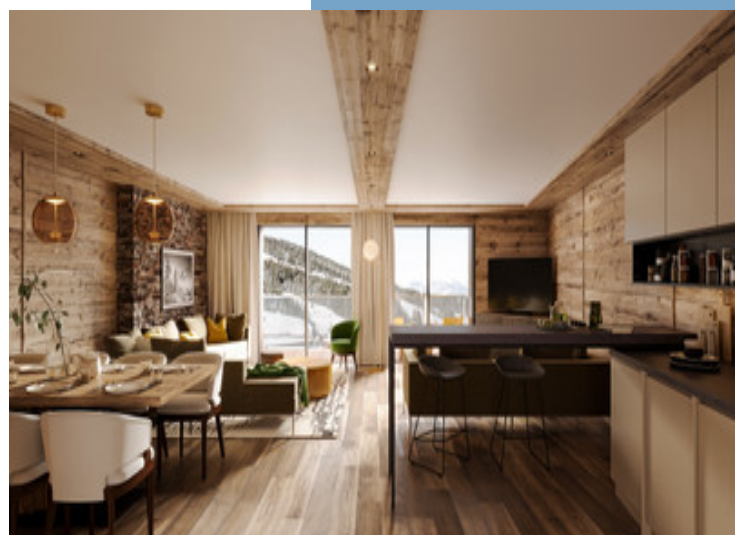
L'achat VEFA vous permet, dans la mesure du possible, de choisir les matériaux et les finitions intérieures, ce qui vous permet de personnaliser réellement votre bien. Les paiements échelonnés sont également avantageux pour planifier vos finances.

Le mobilier peut être organisé avec les promoteurs, ce qui en fait un appartement individuel, mais clé en main, prêt à être aménagé dans un endroit très

Suite en ligne :

<https://fr.leggettprestige.com/luxueuse-propriete-a-vendre/view/A19896SM73>

[DOSSIER COMPLET ET PHOTOS SUR DEMANDE](#)



VEFA APPARTEMENTS DE
QUALITÉ, DE 4 À 7 CHAMBRE
AVEC SPA DANS UN ENDROI
CENTRAL ET FANTASTIQUE
À...

Les informations sur les risques auxquels ce bien est exposé sont disponibles sur le site Géorisques :
<https://www.georisques.gouv.fr/>

Réf. : A19896SM73

ENERGIE-DPE

DPE not required.

NOTICE

Leggett Immobilier, leur clients et tout mandataire signalent que :

1: Les prix cités sont soumis aux fluctuations du taux de change. Veuillez contacter un agent pour vérifier le prix actuel. Les agents ne sont pas autorisés à faire ou à donner des représentations ou garanties relatives à la propriété que cela soit ici ou ailleurs, en leur nom ou au nom de leur client ou autre. Ils ne sont pas responsables des données mises à la disposition des clients dans ces présentations. Ces présentations ne font pas partie d'une offre ou d'un contrat et ne peuvent pas être considérées en tant que déclarations ou représentations de faits. Les agents ne sont pas responsables des informations concernant les arrangements financiers ou les structures commerciales pouvant être mises à leur disposition par leur client et portées à la connaissance des acheteurs potentiels.

2: Toutes les superficies, mesures ou distances sont approximatives. Les textes, photographies et plans ne sont donnés qu'à titre indicatif et ne sont pas nécessairement exhaustifs. Il ne peut être considéré que la propriété dispose des permis de construire ou autres autorisations nécessaires ou qu'il soit conforme aux réglementations. Leggett Immobilier n'a pas vérifié les services, équipements ou installations. Les acheteurs devront s'assurer eux-mêmes de l'état et fonctionnement des services, équipements ou installations par inspection ou autre.

3: Ces présentations ont été élaborées à partir des plans et spécifications préliminaires fournis avant la fin des travaux et doivent être considérés à titre informatifs. Les spécifications et plans peuvent avoir changé au cours de la construction et les finitions peuvent varier. Les acheteurs de la propriété ne doivent pas se contenter de ces informations et sont priés d'engager un notaire pour vérifier les plans et spécifications énoncées dans leurs contrats.

CONTACT

Réf. :A19896SM73
DOSSIER COMPLET
ET PHOTOS
SUR DEMANDE

LEGGETT
IMMOBILIER INTERNATIONAL

Téléphone : +33 553 608 488
E-mail: prestige@leggett.fr

LEGGETT IMMOBILIER, 42 ROUTE DE RIBERAC, 24340 LA ROCHEBEAUCOURT, FRANCE
UK Freephone: 08700115151 telephone: +33 553 608 488 E-mail: prestige@leggett.fr