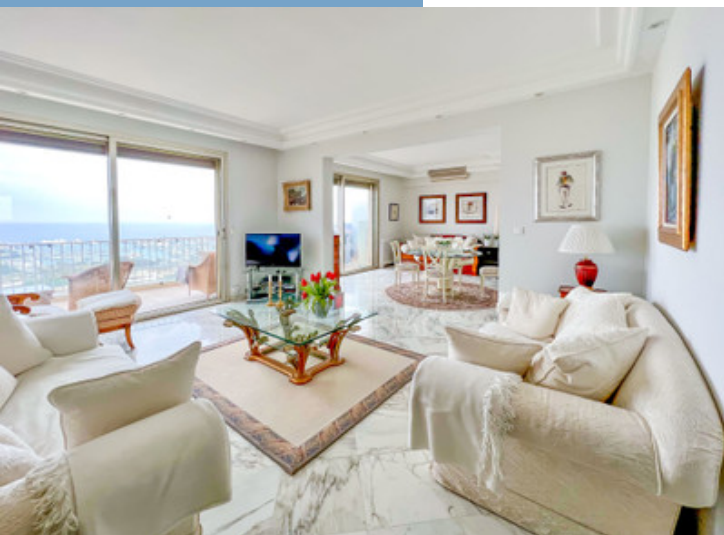




ANTIBES, SUPERBE APPARTEMENT AVEC VUE MER  
PANORAMIQUE SITUÉ DANS L'UNE DES PLUS  
BELLES RÉSIDENCE D'ANTIBES

<https://fr.leggettprestige.com/>

ANTIBES, SUPERBE  
APPARTEMENT AVEC VUE  
MER PANORAMIQUE SITUÉ  
DANS L'UNE DES PLUS  
BELLES RÉSIDENCE D...



| INFORMATIONS   |   |
|--|---|
| REFERENCE  | A19130SST06   |
| RIX  | 900 000 €<br>£ 777,222*<br>*honoraires à la charge du vendeur |
| CHAMBRES   | 2   |
| SALLES DE BAIN   | 2   |
| SURFACE INT.   | 88 m <sup>2</sup>   |
| SURFACE EXT.   | 29 m <sup>2</sup>   |
| VILLE  | Antibes   |
| DEPARTEMENT  | Alpes_Maritimes   |
| EMPLACEMENT  | C&ocirc;rtier   |
| TYPE   | Maison de Vacances,<br>Appartement, Maison familiale          |
| CONDITION  | En bon état   |
| PARTICULARITES   | Piscine, Parking privé, Près d'un<br>golf                     |
| *Prix basé sur le taux de change susceptible de changement |   |



- Vue mer panoramique époustouflante
- Parfait état
- Terrasse 29 m<sup>2</sup>
- Résidence sécurisée de haut standing avec gardien
- Piscine 15 m x 4m

ANTIBES, SUPERBE  
APPARTEMENT AVEC VUE  
MER PANORAMIQUE  
SITUÉ DANS L'UNE DES  
PLUS BELLES RÉSIDENCE  
D...

Réf. : A19130ST06

Sous offre / Antibes, superbe appartement avec vue mer panoramique situé dans une des plus belles résidence d'Antibes avec parking privé et cave.

## DESRIPTIF

Sous offre / Superbe appartement situé au 7e étage avec ascenseur offrant une vue mer panoramique époustouflante depuis le cap d'Antibes jusqu'à l'aéroport de Nice Côte d'Azur.

Ce bien de 88 m<sup>2</sup> loi Carrez vendu meublé est en parfait état, il offre une double pièce de vie ouvrant sur la terrasse de 29 m<sup>2</sup> avec vue mer panoramique, une très belle cuisine équipée, une chambre, une salle de bains et une salle d'eau. Il est possible de créer une 2e chambre. Un parking privé et une cave sont aussi incluses.

Le bien est situé dans une résidence sécurisée de haut standing avec gardien, très bien entretenue avec jardins et une superbe piscine de 15 m x 4m.

Les charges sont de 430 € par mois incluant l'eau et le chauffage collectif. La porte du garage a été changée en 2021, les volets sont électriques, stores sur terrasse sont électriques et changés en 2023. La taxe foncière est de 1 191 €.

Loi Carrez 87,38 m<sup>2</sup>

Salon 19,70 m<sup>2</sup>

Salle à manger 20,20 m<sup>2</sup>

Cuisine 11 m<sup>2</sup>

Chambre 13,70 m<sup>2</sup>

Terrasse 29 m<sup>2</sup>

Salle de bains 4,33 m<sup>2</sup>

Salle d'eau 5 m<sup>2</sup>

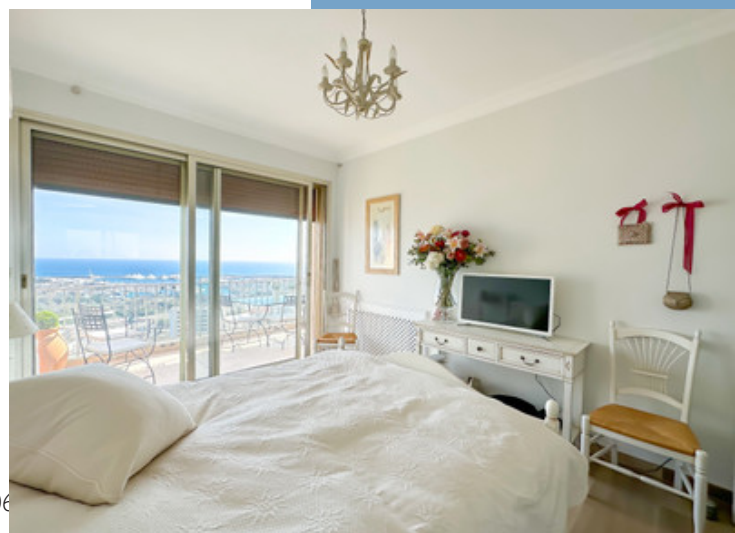
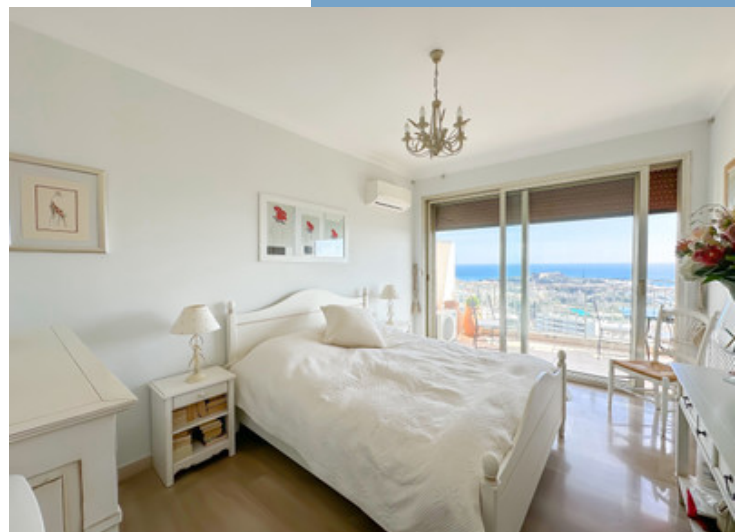
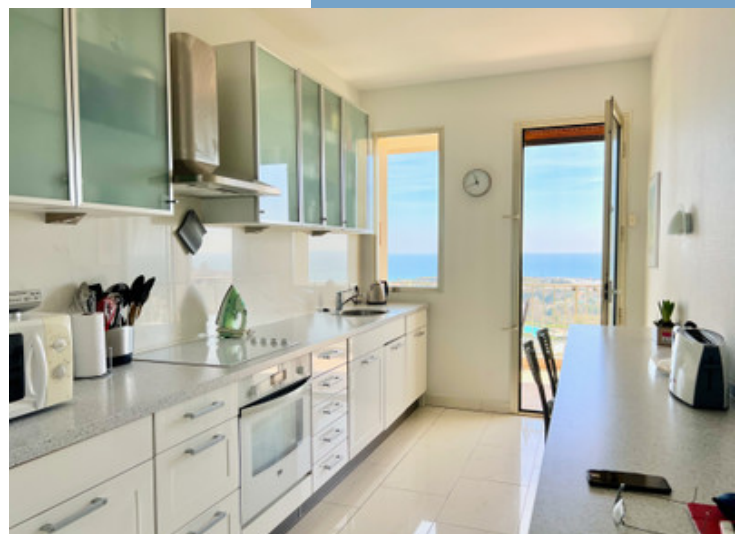
-----

Les informations sur les risques auxquels ce bien est exposé sont disponibles sur le site Géorisques : <https://www.georisques.gouv.fr>

Suite en ligne :

<https://fr.leggettprestige.com/luxueuse-propriete-a-vendre/view/A19130ST06>

[DOSSIER COMPLET ET PHOTOS SUR DEMANDE](#)

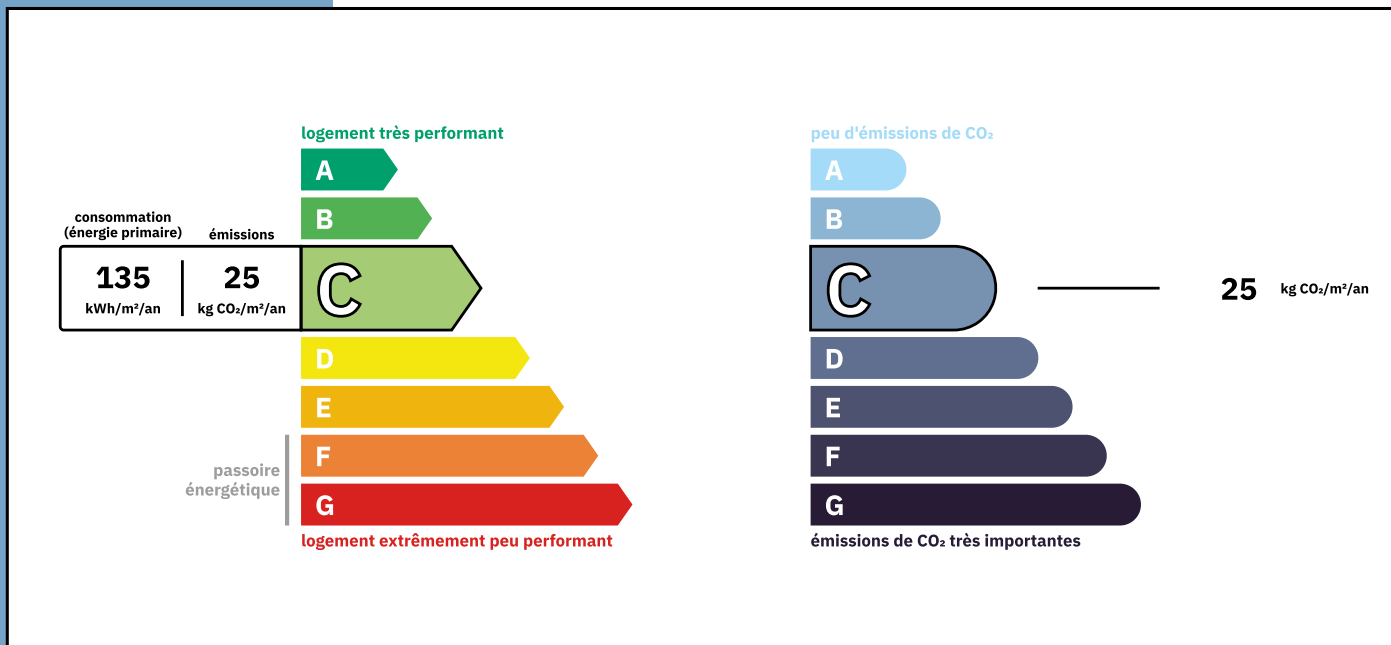


ANTIBES, SUPERBE  
APPARTEMENT AVEC VUE ME  
PANORAMIQUE SITUÉ DANS  
L'UNE DES PLUS BELLES  
RÉSIDENCE D...

Les informations sur les risques auxquels ce bien est exposé sont disponibles sur le site Géorisques :  
<https://www.georisques.gouv.fr/>

Réf. : A19130SST06

## ENERGIE-DPE



## NOTICE

Leggett Immobilier, leur clients et tout mandataire signalent que :

1: Les prix cités sont soumis aux fluctuations du taux de change. Veuillez contacter un agent pour vérifier le prix actuel. Les agents ne sont pas autorisés à faire ou à donner des représentations ou garanties relatives à la propriété que cela soit ici ou ailleurs, en leur nom ou au nom de leur client ou autre. Ils ne sont pas responsables des données mises à la disposition des clients dans ces présentations. Ces présentations ne font pas partie d'une offre ou d'un contrat et ne peuvent pas être considérées en tant que déclarations ou représentations de faits. Les agents ne sont pas responsables des informations concernant les arrangements financiers ou les structures commerciales pouvant être mises à leur disposition par leur client et portées à la connaissance des acheteurs potentiels.

2: Toutes les superficies, mesures ou distances sont approximatives. Les textes, photographies et plans ne sont donnés qu'à titre indicatif et ne sont pas nécessairement exhaustifs. Il ne peut être considéré que la propriété dispose des permis de construire ou autres autorisations nécessaires ou qu'il soit conforme aux réglementations. Leggett Immobilier n'a pas vérifié les services, équipements ou installations. Les acheteurs devront s'assurer eux-mêmes de l'état et fonctionnement des services, équipements ou installations par inspection ou autre.

3: Ces présentations ont été élaborées à partir des plans et spécifications préliminaires fournis avant la fin des travaux et doivent être considérés à titre informatifs. Les spécifications et plans peuvent avoir changé au cours de la construction et les finitions peuvent varier. Les acheteurs de la propriété ne doivent pas se contenter de ces informations et sont priés d'engager un notaire pour vérifier les plans et spécifications énoncées dans leurs contrats.

## CONTACT

Réf. :A19130SST06  
DOSSIER COMPLET  
ET PHOTOS  
SUR DEMANDE

**LEGGETT**  
IMMOBILIER INTERNATIONAL

Téléphone : +33 553 608 488  
E-mail: [prestige@leggett.fr](mailto:prestige@leggett.fr)

LEGGETT IMMOBILIER, 42 ROUTE DE RIBERAC, 24340 LA ROCHEBEAUCOURT, FRANCE  
UK Freephone: 08700115151 telephone: +33 553 608 488 E-mail: [prestige@leggett.fr](mailto:prestige@leggett.fr)