



SUPERBE MAISON DE MAÎTRE 10 PIÈCES AVEC DÉPENDANCE À VENDRE À 95620 PARMAN

<https://fr.leggettprestige.com/>

SUPERBE MAISON DE
MAÎTRE 10 PIÈCES AVEC
DÉPENDANCE À VENDRE
À 95620 PARMAIN...



INFORMATIONS	
REFERENCE	A18519EHO95
RIX	1 500 000 € £ 1,254,975* *honoraires à la charge du vendeur
CHAMBRES	6
SALLES DE BAIN	3
SURFACE INT.	316 m ²
SURFACE EXT.	2300 m ²
VILLE	Parmain
DEPARTEMENT	Val_d'Oise
EMPLACEMENT	Ville
TYPE	Maison, Villa, Maison familiale
CONDITION	
PARTICULARITES	Tout à l'égout, Assainissement individuel, Parking privé
*Prix basé sur le taux de change susceptible de changement	



- Superbe hôtel particulier avec dépendance
- Magasins, écoles et marché à L'Isle-Adam
- Belle terrasse donnant sur des jardins privés
- Proche de la gare avec des liaisons vers Paris
- Proximité de Paris et de l'aéroport CDG

SUPERBE MAISON DE
MAÎTRE 10 PIÈCES AVEC
DÉPENDANCE À VENDRE
À 95620 PARMAIN...

Réf. : A18519EHO95

A 95620 Parmain, dans une position privilégiée avec des vues panoramiques sur L'Isle-Adam, cette superbe maison bourgeoise est bien située pour profiter d'une des plus belles villes de l'Île de France et de ses écoles, magasins, marché et restaurants et pour se rendre à Paris en train depuis la gare voisine. Magnifiquement entretenue, la

DESRIPTIF

La maison comprend :

REZ-DE-CHAUSSÉE :

Entrée, magnifique salon et étude 55m² avec de belles bibliothèques, cheminée fonctionnelle et avec des portes françaises menant à un superbe balcon surélevé donnant sur le jardin ;

Un deuxième salon 29m² avec cheminée en marbre et vue sur L'Isle-Adam. Bureau/gym 10.5m² avec carrelage d'origine, couloir 3.5m² avec rangement,

palier 6m² menant à un bel escalier chêne, WC 1.5m².

AU NIVEAU DU JARDIN : Salle à manger 26m², avec cheminée fonctionnelle et portes françaises donnant sur une terrasse pavée et des jardins.

Cuisine entièrement équipée de 20.6m² et garde-manger avec accès à une grande terrasse pavée, plans de travail en granit et îlot de cuisine pouvant accueillir 4 personnes, carrelage d'origine. WC 1.5m² avec rangement et lavabo.

Cave à vin 12.5m², couloir avec placards de rangement 13.2m², chaufferie 14.9m² avec chaudière à gaz moderne Frisquet, coin buanderie avec lavabo.

PREMIER ÉTAGE : Chambre principale 29m² avec cheminée en marbre et parquet en chêne, avec salle de douche 5.5m², dressing et WC séparé. Chambre 2: 8m², Chambre 3: 14m², Chambre 4 14m² avec parquet en pin,

une salle de bain 10m² avec double lavabo et carrelage d'origine, WC séparé 1.5m² avec lavabo, palier avec rangement 11.5m².

DEUXIÈME ÉTAGE : Chambre 5 : 20m² avec salle de douche et lavabo.

WC séparé 2m² avec lavabo, palier 5m².

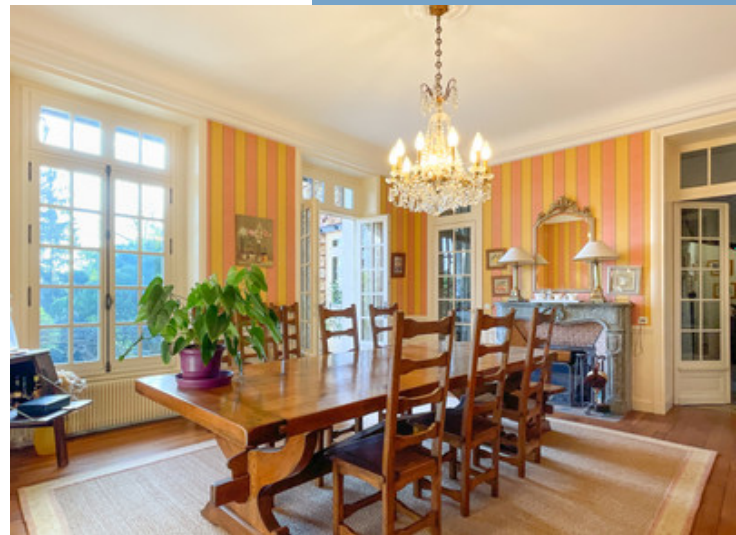
Année de construction : c1900

Chauffage individuel au gaz avec radiateurs en fonte

Suite en ligne :

<https://fr.leggettprestige.com/luxueuse-propriete-a-vendre/view/A18519EHO95>

[DOSSIER COMPLET ET PHOTOS SUR DEMANDE](#)

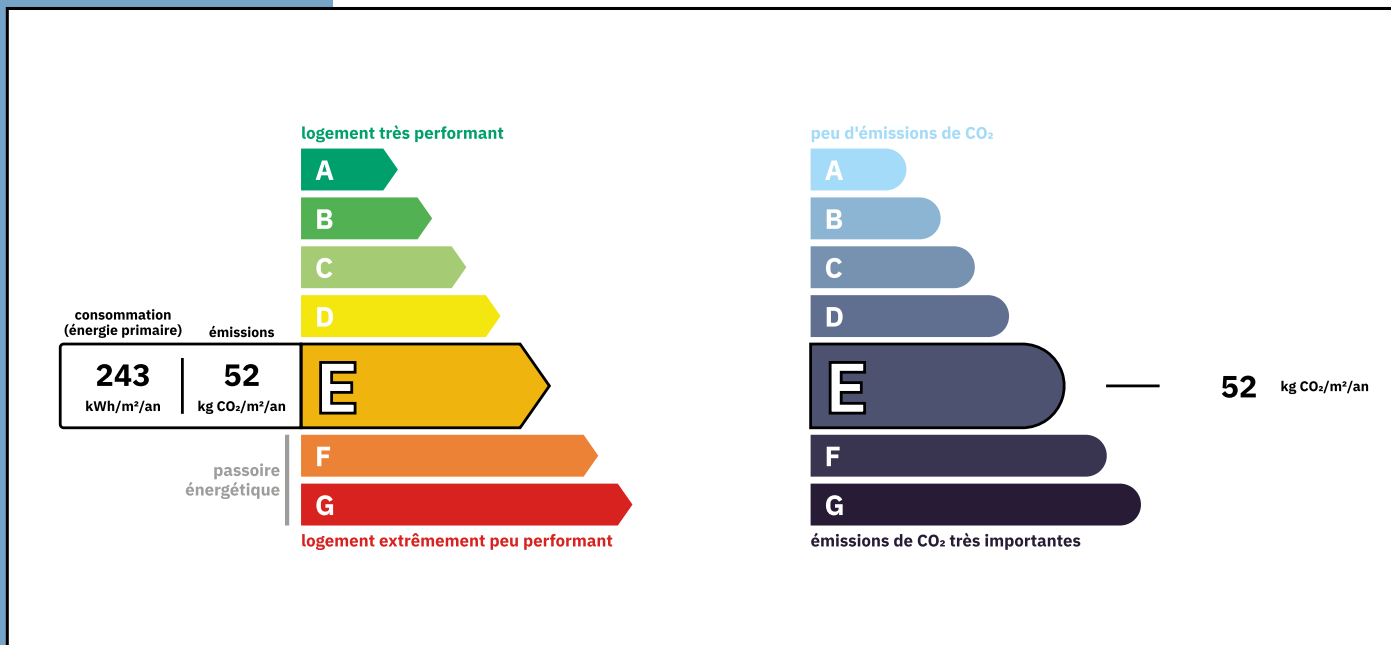


SUPERBE MAISON DE MAÎTRE
10 PIÈCES AVEC DÉPENDANCE
À VENDRE À 95620 PARMAIN.

Les informations sur les risques auxquels ce bien est exposé sont disponibles sur le site Géorisques :
<https://www.georisques.gouv.fr/>

Réf. : A18519EHO95

ENERGIE-DPE



NOTICE

Leggett Immobilier, leur clients et tout mandataire signalent que :

1: Les prix cités sont soumis aux fluctuations du taux de change. Veuillez contacter un agent pour vérifier le prix actuel. Les agents ne sont pas autorisés à faire ou à donner des représentations ou garanties relatives à la propriété que cela soit ici ou ailleurs, en leur nom ou au nom de leur client ou autre. Ils ne sont pas responsables des données mises à la disposition des clients dans ces présentations. Ces présentations ne font pas partie d'une offre ou d'un contrat et ne peuvent pas être considérées en tant que déclarations ou représentations de faits. Les agents ne sont pas responsables des informations concernant les arrangements financiers ou les structures commerciales pouvant être mises à leur disposition par leur client et portées à la connaissance des acheteurs potentiels.

2: Toutes les superficies, mesures ou distances sont approximatives. Les textes, photographies et plans ne sont donnés qu'à titre indicatif et ne sont pas nécessairement exhaustifs. Il ne peut être considéré que la propriété dispose des permis de construire ou autres autorisations nécessaires ou qu'il soit conforme aux réglementations. Leggett Immobilier n'a pas vérifié les services, équipements ou installations. Les acheteurs devront s'assurer eux-mêmes de l'état et fonctionnement des services, équipements ou installations par inspection ou autre.

3: Ces présentations ont été élaborées à partir des plans et spécifications préliminaires fournis avant la fin des travaux et doivent être considérés à titre informatifs. Les spécifications et plans peuvent avoir changé au cours de la construction et les finitions peuvent varier. Les acheteurs de la propriété ne doivent pas se contenter de ces informations et sont priés d'engager un notaire pour vérifier les plans et spécifications énoncées dans leurs contrats.

CONTACT

Réf. :A18519EHO95
DOSSIER COMPLET
ET PHOTOS
SUR DEMANDE

LEGGETT
IMMOBILIER INTERNATIONAL

Téléphone : +33 553 608 488
E-mail: prestige@leggett.fr

LEGGETT IMMOBILIER, 42 ROUTE DE RIBERAC, 24340 LA ROCHEBEAUCOURT, FRANCE
UK Freephone: 08700115151 telephone: +33 553 608 488 E-mail: prestige@leggett.fr