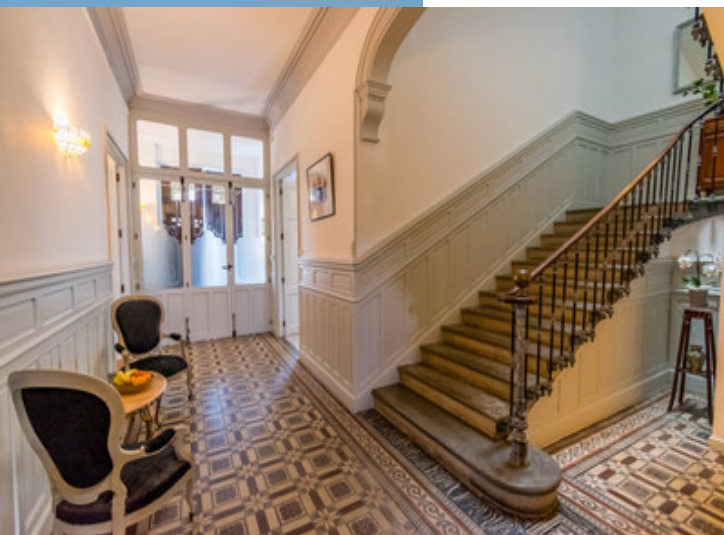




PROPRIÉTÉ D'EXCEPTION, COMPRENANT UNE  
MAISON DE MAÎTRE (8 SUITES), 5 GÎTES, JARDIN  
PAYSAGER, PISCINE, JACUZZI

<https://fr.leggettprestige.com/>

PROPRIÉTÉ D'EXCEPTION,  
COMPRENANT UNE  
MAISON DE MAÎTRE (8  
SUITES), 5 GÎTES, JARDIN  
PAYSAGER, PIS...



INFORMATIONS	
REFERENCE	A16847
RIX	999 000 € £ 857,072* *honoraires à la charge du vendeur
CHAMBRES	13
SALLES DE BAIN	13
SURFACE INT.	623 m <sup>2</sup>
SURFACE EXT.	2250 m <sup>2</sup>
VILLE	Olonzac
DEPARTEMENT	Herault
EMPLACEMENT	Ville
TYPE	Maison de Vacances, Gîtes, Maison
CONDITION	
PARTICULARITES	Piscine, Tout à l'égout, Garage

\*Prix basé sur le taux de change susceptible de changement



- Maison de maître
- 5 gîtes
- Piscine chauffée
- Jacuzzi
- 2 remises (420 m<sup>2</sup>)

PROPRIÉTÉ D'EXCEPTION,  
COMPRENANT UNE  
MAISON DE MAÎTRE (8  
SUITES), 5 GÎTES, JARDIN  
PAYSAGER, PIS...

Réf. : A16847

Situé entre Carcassonne et les plages de la Méditerranée, au cœur du Minervois dans le village canal d'Olonzac, je vous invite à découvrir cette époustouflante chambre d'hôtes (442 m<sup>2</sup>) + 5 gîtes T2, un jardin privé, une piscine, deux remises (382 m<sup>2</sup> et 38 m<sup>2</sup>), et bien plus encore.

## DESRIPTIF

Le jardin arboré de 2 340 m<sup>2</sup> comprend une piscine privée chauffée, des chaises longues, un jacuzzi pour 7 personnes, un terrain de pétanque, une jolie fontaine, 2 puits pour arroser le jardin et plusieurs terrasses pour toujours trouver un coin à l'ombre ou au soleil et apprécier un verre de rosé tout en lisant votre roman préféré. De nombreuses plantes et arbres indigènes donnent l'impression d'être dans un parc local. À noter qu'il est possible de louer des courts de tennis à côté de la propriété.

La résidence principale de 3 niveaux fait 442 m<sup>2</sup> et se compose de :

Rez-de-chaussée :

- Hall d'entrée (41 m<sup>2</sup>)
- Salon 1 (26 m<sup>2</sup>)
- Salon 2 (26 m<sup>2</sup>)
- Cuisine (22 m<sup>2</sup>) dotée d'une grande baie vitrée coulissante donnant sur le jardin
- Salle à manger (31 m<sup>2</sup>) avec cheminée en marbre et air conditionné.
- W.-C. avec lavabo et placard

Premier étage :

- Suite 1 (27 m<sup>2</sup>) avec salle d'eau + W.-C.
- Suite 2 (24 m<sup>2</sup>) avec salle d'eau + W.-C.
- Suite 3 (31 m<sup>2</sup>) avec salle d'eau + W.-C.
- Suite 4 (35 m<sup>2</sup>) avec salle d'eau + W.-C. + Dressing
- Placard de rangement pour le linge de maison, etc.

Deuxième étage :

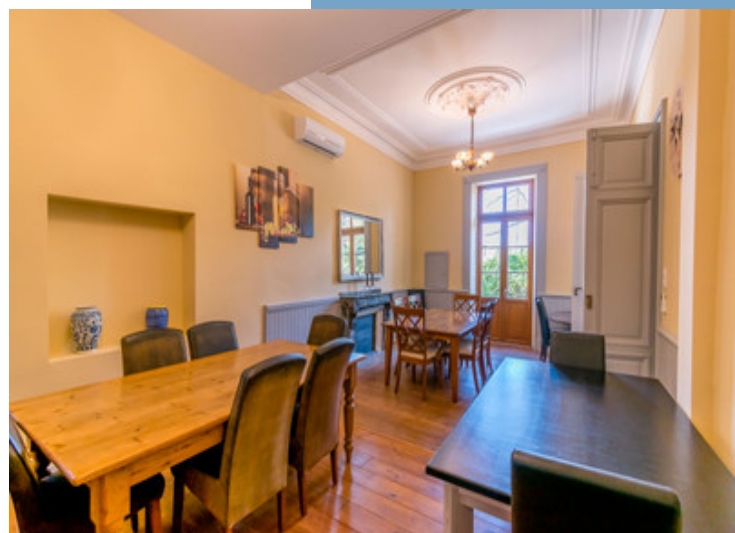
- Suite 5 (32 m<sup>2</sup>) avec petit salon + salle d'eau + W.-C.
- Suite 6 (26 m<sup>2</sup>) avec salle d'eau + W.-C.
- Suite 7 (23 m<sup>2</sup>) avec salle d'eau + W.-C.
- Suite 8 (31 m<sup>2</sup>) avec salle de bains + W.-C.
- Une buanderie/stockage (15 m<sup>2</sup>) comprend tout le nécessaire pour le fonctionnement de l'entreprise.

Les 5 gît

Suite en ligne :

<https://fr.leggettprestige.com/luxueuse-propriete-a-vendre/view/A16847>

[DOSSIER COMPLET ET PHOTOS SUR DEMANDE](#)

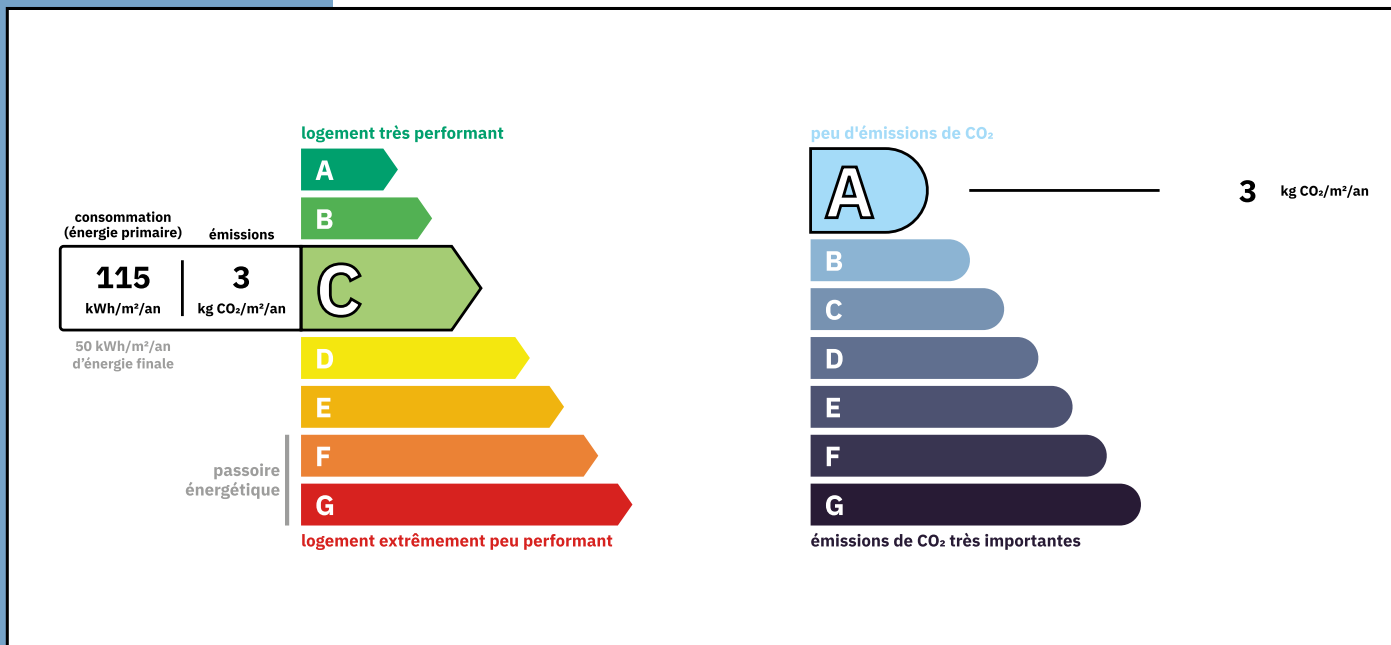


PROPRIÉTÉ D'EXCEPTION,  
COMPRENANT UNE MAISON  
DE MAÎTRE (8 SUITES), 5 GÎTES  
JARDIN PAYSAGER, PIS...

Les informations sur les risques auxquels ce bien est exposé sont disponibles sur le site Géorisques :  
<https://www.georisques.gouv.fr/>

Réf. : A16847

## ENERGIE-DPE



## NOTICE

Leggett Immobilier, leur clients et tout mandataire signalent que :

1: Les prix cités sont soumis aux fluctuations du taux de change. Veuillez contacter un agent pour vérifier le prix actuel. Les agents ne sont pas autorisés à faire ou à donner des représentations ou garanties relatives à la propriété que cela soit ici ou ailleurs, en leur nom ou au nom de leur client ou autre. Ils ne sont pas responsables des données mises à la disposition des clients dans ces présentations. Ces présentations ne font pas partie d'une offre ou d'un contrat et ne peuvent pas être considérées en tant que déclarations ou représentations de faits. Les agents ne sont pas responsables des informations concernant les arrangements financiers ou les structures commerciales pouvant être mises à leur disposition par leur client et portées à la connaissance des acheteurs potentiels.

2: Toutes les superficies, mesures ou distances sont approximatives. Les textes, photographies et plans ne sont donnés qu'à titre indicatif et ne sont pas nécessairement exhaustifs. Il ne peut être considéré que la propriété dispose des permis de construire ou autres autorisations nécessaires ou qu'il soit conforme aux réglementations. Leggett Immobilier n'a pas vérifié les services, équipements ou installations. Les acheteurs devront s'assurer eux-mêmes de l'état et fonctionnement des services, équipements ou installations par inspection ou autre.

3: Ces présentations ont été élaborées à partir des plans et spécifications préliminaires fournis avant la fin des travaux et doivent être considérés à titre informatifs. Les spécifications et plans peuvent avoir changé au cours de la construction et les finitions peuvent varier. Les acheteurs de la propriété ne doivent pas se contenter de ces informations et sont priés d'engager un notaire pour vérifier les plans et spécifications énoncées dans leurs contrats.

## CONTACT

Réf. :A16847  
DOSSIER COMPLET  
ET PHOTOS  
SUR DEMANDE

**LEGGETT**  
IMMOBILIER INTERNATIONAL

Téléphone : +33 553 608 488  
E-mail: [prestige@leggett.fr](mailto:prestige@leggett.fr)

LEGGETT IMMOBILIER, 42 ROUTE DE RIBERAC, 24340 LA ROCHEBEAUCOURT, FRANCE  
UK Freephone: 08700115151 telephone: +33 553 608 488 E-mail: [prestige@leggett.fr](mailto:prestige@leggett.fr)