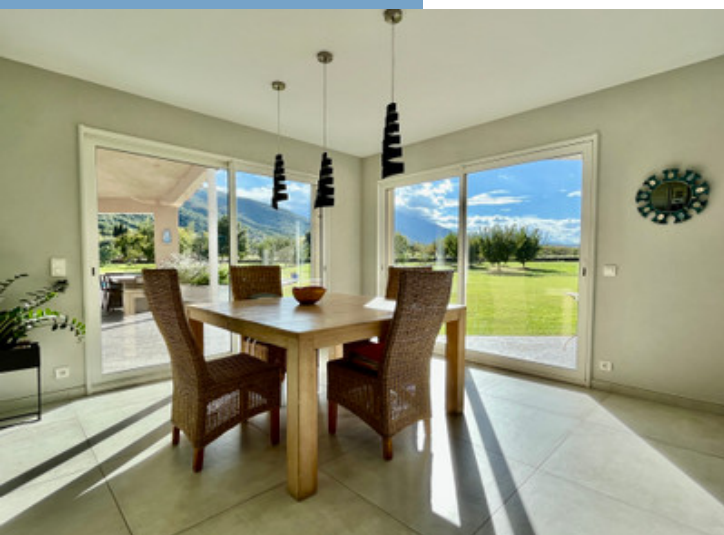
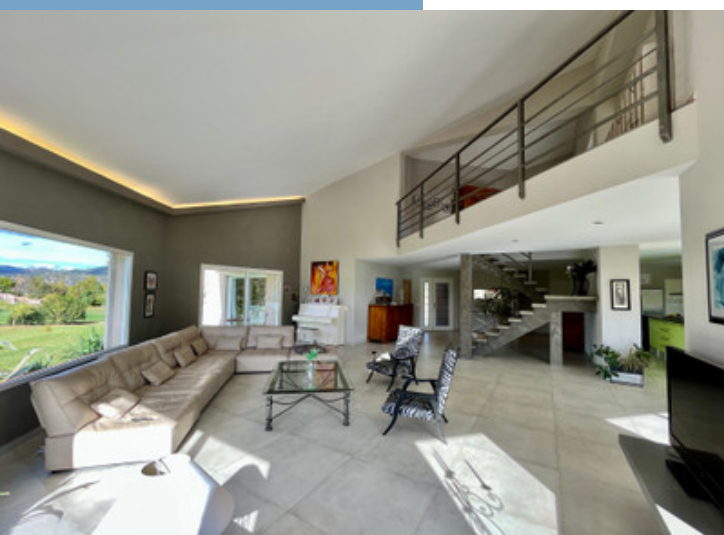




VILLA CONTEMPORAINE PLEIN SUD AVEC VUE
SUR LES MONTAGNES AVEC 8000M2 DE TERRAIN,
GARAGE, PISCINE E

<https://fr.leggettprestige.com/>

VILLA CONTEMPORAINE
PLEIN SUD AVEC VUE SUR
LES MONTAGNES AVEC
8000M2 DE TERRAIN,
GARAGE, PISCINE E...



INFORMATIONS	
REFERENCE	A16663
RIX	898 000 € £ 784,044* *honoraires à la charge du vendeur
CHAMBRES	4
SALLES DE BAIN	3
SURFACE INT.	275 m²
SURFACE EXT.	8000 m²
VILLE	Rigarda
DEPARTEMENT	Pyrenees_Orientales
EMPLACEMENT	Village
TYPE	Maison, Villa, Maison familiale
CONDITION	
PARTICULARITES	Piscine, Tout à l'égout, Garage
*Prix basé sur le taux de change susceptible de changement	





VILLA CONTEMPORAINE
PLEIN SUD AVEC VUE SUR
LES MONTAGNES AVEC
8000M2 DE TERRAIN,
GARAGE, PISCINE E...

Réf. : A16663

Cette villa moderne est rare et unique dans cette région et à quelques minutes du village vivant de Vinça qui a des commodités, un lac de baignade et une gare, situé entre la mer, 42km et le ski qui 36km à la station de ski la plus proche. La ville culturelle de Perpignan est à 31 km (25 minutes en voiture), qui a un aéroport international et une

DESRIPTIF

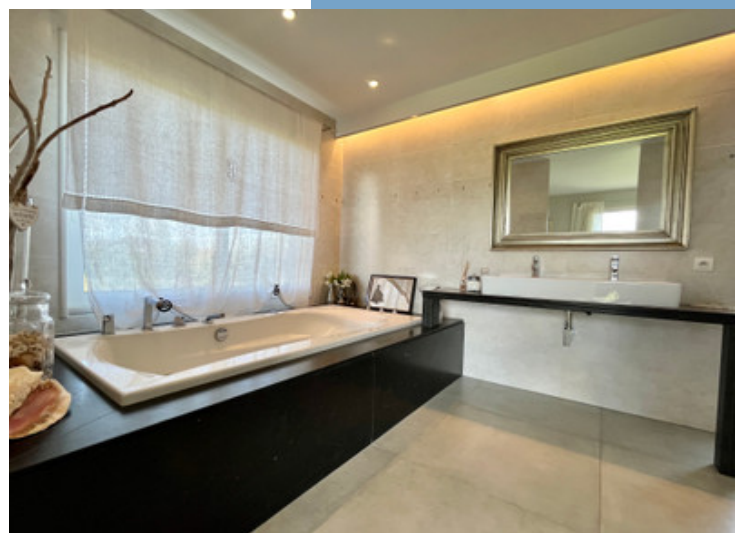
Cette villa magnifiquement conçue est située sur un terrain plat avec des arbres et un jardin bien entretenu entourant la propriété, un terrain qui serait approprié pour les chevaux qui est tout clôturé et comme l'eau du canal à portée de main et un bassin d'eau séparé.

Au rez-de-chaussée, en arrivant dans la propriété, on trouve un grand espace de vie ouvert de plus de 80 m2 avec des plafonds à double hauteur, de grandes baies vitrées, des carreaux de grand format partout avec un sol chauffant. Une cuisine entièrement équipée avec une buanderie à l'arrière, une salle à manger avec des portes donnant sur une terrasse couverte avec accès à la piscine (12 x 5), au pool house et au grand espace barbecue.

Le rez-de-chaussée comprend également une grande suite parentale avec dressing et une grande salle de bain avec des prestations de qualité, une baignoire et une douche à l'italienne.

Le dernier étage avec un escalier sur mesure qui mène à un espace mezzanine avec un bureau et un accès à une terrasse sur le toit, la 2ème chambre avec une petite terrasse qui a une vue directe sur le Canigou et la campagne alentour. La 3ème chambre avec salle de douche avec accès à 2 terrasses avec vues et très privées.

La propriété dispose également d'un studio indépendant T2 avec 1 chambre, un salon salle à manger et sa terrasse privative couverte. De nombreuses terrasses extérieures avec accès aux jardins, au garage de plus de 65m2 et à d'autres



Suite en ligne :
<https://fr.leggettprestige.com/luxueuse-proprieete-a-vendre/view/A16663>

DOSSIER COMPLET ET PHOTOS SUR DEMANDE

LEGGETT IMMOBILIER, 42 ROUTE DE RIBERAC, 24340 LA ROCHEBEAUCOURT, FRANCE

telephone: +33 553 608 488 E-mail: prestige@leggett.fr

VILLA CONTEMPORAINE
PLEIN SUD AVEC VUE SUR LES
MONTAGNES AVEC 8000M2
DE TERRAIN, GARAGE, PISCINE
E...

Réf. : A16663

ENERGIE-DPE

Les informations sur les risques auxquels ce bien est exposé sont disponibles sur le site Géorisques :
<https://www.georisques.gouv.fr/>

consommation (énergie primaire) émissions logement très performant

55

kWh/m²/an

1

kg CO₂/m²/an

A

B

C

D

E

F

G

passoire
énergétique

logement extrêmement peu performant

peu d'émissions de CO₂

A

B

C

D

E

F

G

1 kg CO₂/m²/an

émissions de CO₂ très importantes

NOTICE

Leggett Immobilier, leur clients et tout mandataire signalent que :

1: Les prix cités sont soumis aux fluctuations du taux de change. Veuillez contacter un agent pour vérifier le prix actuel. Les agents ne sont pas autorisés à faire ou à donner des représentations ou garanties relatives à la propriété que cela soit ici ou ailleurs, en leur nom ou au nom de leur client ou autre. Ils ne sont pas responsables des données mises à la disposition des clients dans ces présentations. Ces présentations ne font pas partie d'une offre ou d'un contrat et ne peuvent pas être considérées en tant que déclarations ou représentations de faits. Les agents ne sont pas responsables des informations concernant les arrangements financiers ou les structures commerciales pouvant être mises à leur disposition par leur client et portées à la connaissance des acheteurs potentiels.

2: Toutes les superficies, mesures ou distances sont approximatives. Les textes, photographies et plans ne sont donnés qu'à titre indicatif et ne sont pas nécessairement exhaustifs. Il ne peut être considéré que la propriété dispose des permis de construire ou autres autorisations nécessaires ou qu'il soit conforme aux réglementations. Leggett Immobilier n'a pas vérifié les services, équipements ou installations. Les acheteurs devront s'assurer eux-mêmes de l'état et fonctionnement des services, équipements ou installations par inspection ou autre.

3: Ces présentations ont été élaborées à partir des plans et spécifications préliminaires fournis avant la fin des travaux et doivent être considérés à titre informatifs. Les spécifications et plans peuvent avoir changé au cours de la construction et les finitions peuvent varier. Les acheteurs de la propriété ne doivent pas se contenter de ces informations et sont priés d'engager un notaire pour vérifier les plans et spécifications énoncées dans leurs contrats.

CONTACT

Réf. :A16663
DOSSIER COMPLET
ET PHOTOS
SUR DEMANDE

LEGGETT
IMMOBILIER INTERNATIONAL

Téléphone : +33 553 608 488
E-mail: prestige@leggett.fr

LEGGETT IMMOBILIER, 42 ROUTE DE RIBERAC, 24340 LA ROCHEBEAUCOURT, FRANCE
UK Freephone: 08700115151 telephone: +33 553 608 488 E-mail: prestige@leggett.fr