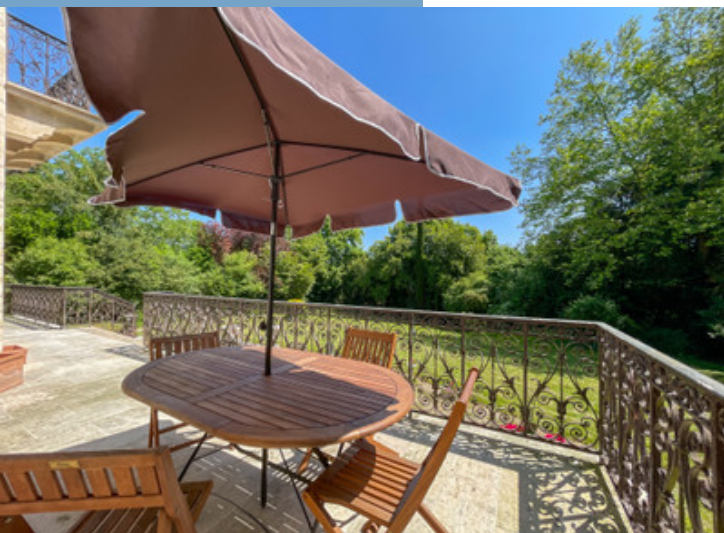




MAGNIFIQUE MAISON DE MAÎTRE 11 PIÈCES
AVEC DÉPENDANCES ET PISCINE INTÉRIEURE
CHAUFFÉE À VENDRE À 95620 PARMAN

<https://fr.leggettprestige.com/>

MAGNIFIQUE MAISON DE
MAÎTRE 11 PIÈCES AVEC
DÉPENDANCES ET PISCINE
INTÉRIEURE CHAUFFÉE À
VENDRE...



| INFORMATIONS | |
|--|---|
| REFERENCE | A15766 |
| PRIX | 1 850 000 € £ 1,609,685* *honoraires à la charge du vendeur |
| CHAMBRES | 6 |
| SALLES DE BAIN | 3 |
| SURFACE INT. | 345 m² |
| SURFACE EXT. | 3904 m² |
| VILLE | Parmain |
| DEPARTEMENT | Val_d_Oise |
| EMPLACEMENT | Ville |
| TYPE | Maison, Maison de Campagne, Villa |
| CONDITION | |
| PARTICULARITES | Piscine, Tout à l'égout, Garage |
| *Prix basé sur le taux de change susceptible de changement | |



- Maison de luxe avec piscine intérieure chauffée
- Belle terrasse donnant sur des jardins privés
- 2 belles dépendances avec un grand potentiel
- Proximité de Paris et de l'aéroport CDG
- Gare de L'Isle-Adam Parmain à 10 minutes à pied.

MAGNIFIQUE MAISON DE
MAÎTRE 11 PIÈCES AVEC
DÉPENDANCES ET
PISCINE INTÉRIEURE
CHAUFFÉE À VENDRE...

Réf. : A15766

Dans le prestigieux Parc de Parmain, une allée serpente à travers des jardins paysagers et passe devant une maison d'hôtes indépendante, une orangerie et une piscine intérieure chauffée avant d'arriver à l'entrée de ce magnifique manoir en pierre. La maison a été construite par des maîtres artisans utilisant les matériaux les plus nobles et leurs

DESRIPTIF

À 95620 Parmain, depuis la maison de gardien, une allée serpente à travers des jardins paysagers, une résidence de jardinier, une orangerie et une piscine intérieure chauffée avant d'arriver à l'entrée de ce magnifique manoir en pierre. Construite pour impressionner par des maîtres artisans utilisant les meilleurs matériaux, leurs standards ont été maintenues pour moderniser et améliorer cette résidence de luxe. La visite de cette maison unique est une expérience merveilleuse.

Rez-de-chaussée : hall d'entrée, salle à manger, salon avec plafond à caissons et accès à une superbe terrasse privée donnant sur les jardins, bureau, cuisine et WC. Premier étage : Chambre principale, salle de bain, boudoir, dressing, salle de douche, bureau et WC. Deuxième étage : 2 bureaux/chambres, 2 autres chambres, salle de bain et WC. Sous-sol : Cellier, buanderie/chaufferie, atelier, cave à vin, dressing et WC.

A l'extérieur : garage, parking extérieur, maison de gardien F2 et dépendances F3.

REZ-DE-CHAUSSÉE

ENTRÉE - 10,5 m2 sol en carreaux

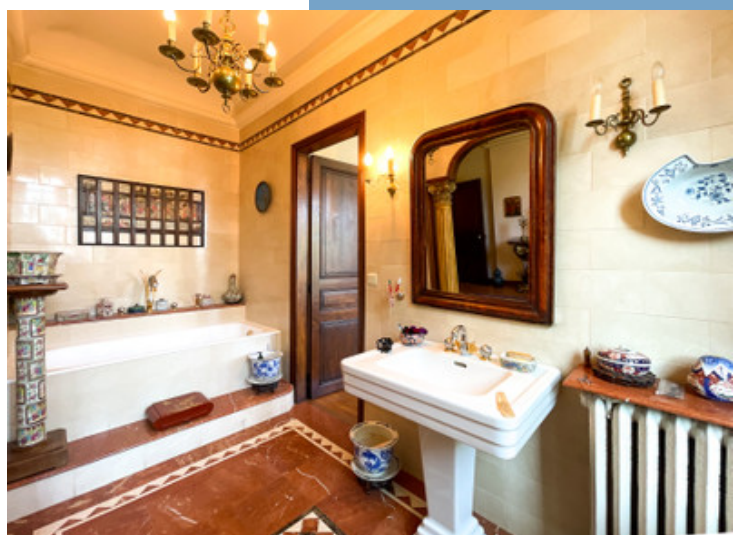
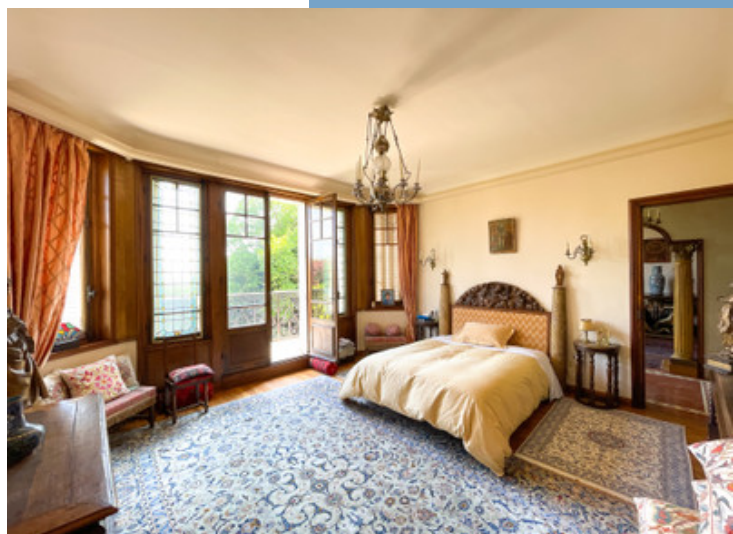
CUISINE équipée - 16,75 m2 plaques, four, hotte, lave-vaisselle, réfrigérateur combiné congélateur, plan de travail en marbre.

SALLE A MANGER - 20 m2 cheminée en pierres et briques, parquet chêne massif

SALON - 26 m2 porte-fenêtre deux battants donnant accès à une terrasse en pierre avec vue sur le parc arboré Parquet chêne massif

SALON D'INVITES / BUREAU - 12,25 m2

BALCON/TERRASSE - 36m2 en pierre de Maximin



Suite en ligne :

<https://fr.leggettprestige.com/luxueuse-propriete-a-vendre/view/A15766>

DOSSIER COMPLET ET PHOTOS SUR DEMANDE

LEGGETT IMMOBILIER, 42 ROUTE DE RIBERAC, 24340 LA ROCHEBEAUCOURT, FRANCE

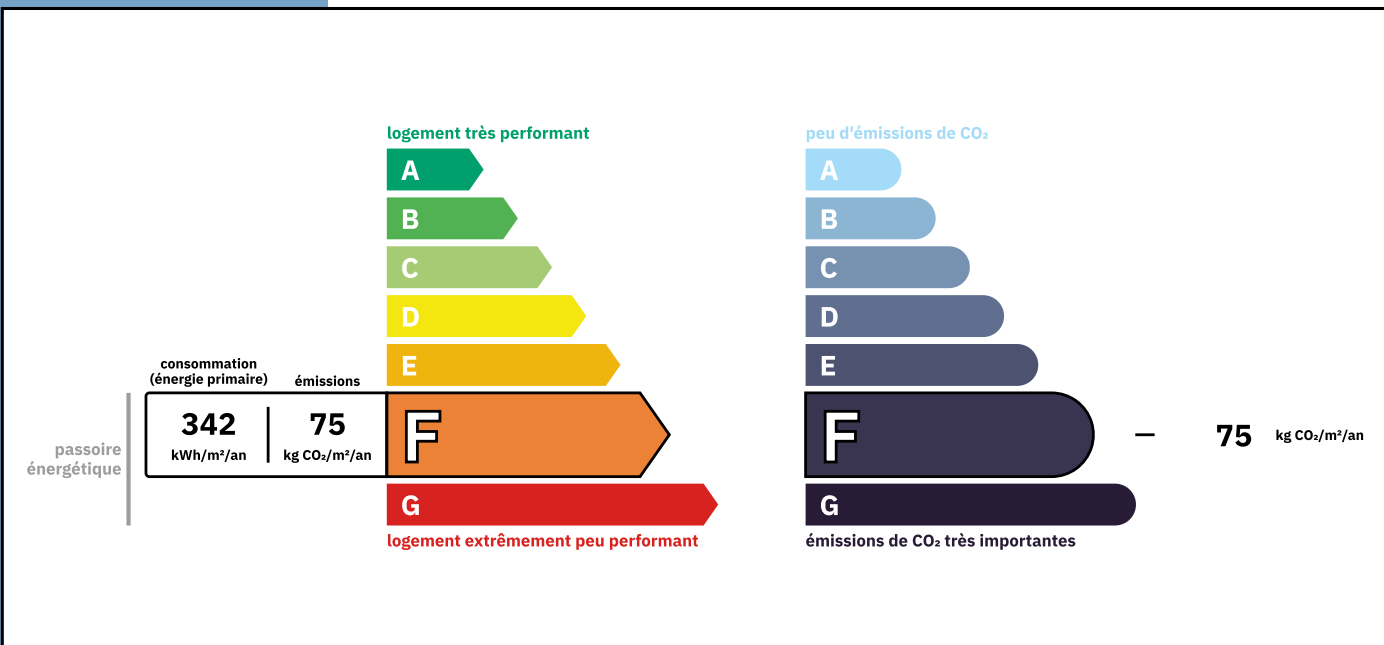
telephone: +33 553 608 488 E-mail: prestige@leggett.fr

MAGNIFIQUE MAISON DE
MAÎTRE 11 PIÈCES AVEC
DÉPENDANCES ET PISCINE
INTÉRIEURE CHAUFFÉE À
VENDRE...

Réf. : A15766

ENERGIE-DPE

Les informations sur les risques auxquels ce bien est exposé sont disponibles sur le site Géorisques :
<https://www.georisques.gouv.fr/>



NOTICE

Leggett Immobilier, leur clients et tout mandataire signalent que :

1: Les prix cités sont soumis aux fluctuations du taux de change. Veuillez contacter un agent pour vérifier le prix actuel. Les agents ne sont pas autorisés à faire ou à donner des représentations ou garanties relatives à la propriété que cela soit ici ou ailleurs, en leur nom ou au nom de leur client ou autre. Ils ne sont pas responsables des données mises à la disposition des clients dans ces présentations. Ces présentations ne font pas partie d'une offre ou d'un contrat et ne peuvent pas être considérées en tant que déclarations ou représentations de faits. Les agents ne sont pas responsables des informations concernant les arrangements financiers ou les structures commerciales pouvant être mises à leur disposition par leur client et portées à la connaissance des acheteurs potentiels.

2: Toutes les superficies, mesures ou distances sont approximatives. Les textes, photographies et plans ne sont donnés qu'à titre indicatif et ne sont pas nécessairement exhaustifs. Il ne peut être considéré que la propriété dispose des permis de construire ou autres autorisations nécessaires ou qu'il soit conforme aux réglementations. Leggett Immobilier n'a pas vérifié les services, équipements ou installations. Les acheteurs devront s'assurer eux-mêmes de l'état et fonctionnement des services, équipements ou installations par inspection ou autre.

3: Ces présentations ont été élaborées à partir des plans et spécifications préliminaires fournis avant la fin des travaux et doivent être considérés à titre informatifs. Les spécifications et plans peuvent avoir changé au cours de la construction et les finitions peuvent varier. Les acheteurs de la propriété ne doivent pas se contenter de ces informations et sont priés d'engager un notaire pour vérifier les plans et spécifications énoncées dans leurs contrats.

CONTACT

Réf. :A15766
DOSSIER COMPLET
ET PHOTOS
SUR DEMANDE

LEGGETT
IMMOBILIER INTERNATIONAL

Téléphone : +33 553 608 488
E-mail: prestige@leggett.fr

LEGGETT IMMOBILIER, 42 ROUTE DE RIBERAC, 24340 LA ROCHEBEAUCOURT, FRANCE
UK Freephone: 08700115151 telephone: +33 553 608 488 E-mail: prestige@leggett.fr