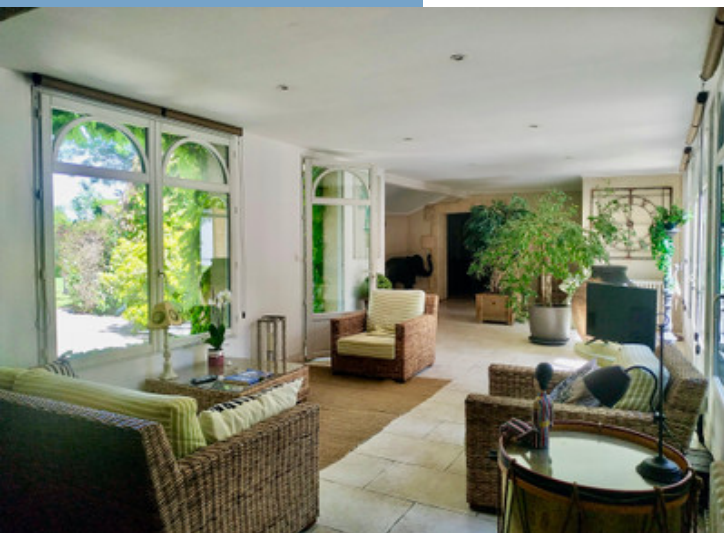




GENTILHOMMIERE CENTRE VILLE BERGERAC SUR PARC ARBORÉ DE PLUS DE 1 HECTARE - AUCUNE NUISANCE.

<https://fr.leggettprestige.com/>

GENTILHOMMIERE CENTRE
VILLE BERGERAC SUR PARC
ARBORÉ DE PLUS DE 1
HECTARE - AUCUNE
NUISANCE...



INFORMATIONS

REFERENCE	A13601
PRIX	970 000 € £ 816,381* *honoraires à la charge du vendeur
CHAMBRES	5
SALLES DE BAIN	3
SURFACE INT.	416 m ²
SURFACE EXT.	15000 m ²
VILLE	Bergerac
DEPARTEMENT	Dordogne
EMPLACEMENT	Ville
TYPE	Maison de Vacances, Gîtes, Hôtel
CONDITION	
PARTICULARITES	Piscine, Tout à l'égout, Près d'une rivière

*Prix basé sur le taux de change susceptible de changement

- 2.5 km de la gare et 7 kms de l' aéroport
- toutes les commodités d' l centre ville
- AUCUNE NUISANCE
- Propriété de caractère et de charme
-

GENTILHOMMIERE
CENTRE VILLE BERGERAC
SUR PARC ARBORÉ DE
PLUS DE 1 HECTARE -
AUCUNE NUISANCE....

Réf. : A13601

Gentilhommière du XVIII ème siècle de 416 m².

Une dépendance d'époque de 205 m² et une piscine entretenue au sel de 5 x 10 complètent ce bien.

Vous apprécierez la proximité de l'aéroport Bergerac-Roumaniere (à

DESRIPTIF

La demeure se compose,

Au RDC, dans la partie cour intérieure, d'une cuisine, d'une grande pièce de vie, d'une verrière, de deux chambres avec salle de bains privatives, d'un boudoir, d'un espace de détente équipé d'un sauna, d'un salon intimiste.

Dans la partie parc, d'une salle de réception, d'une bibliothèque et d'un bureau.

A l'étage, elle se compose d'une suite parentale avec dressing et salle de bains avec un accès de sortie sur le parc, de deux chambres d'enfants et d'une salle d'eau.

En détails :

REZ DE PARC

Entrée 10.65 vue sur parc et ruisseau

Salle de réception 25.6 hauteur sous plafond 3.65 m

Pièce traversante 14.2 Bibliothèque 30 cheminée en fonction

Bureau 13.2 hauteur 3.35 m

Cuisine 27.45m²

Verrière 40.7m²

Buanderie 14.23 m²

Chambre 1/ 14.61 m²

Salle d'eau 5.4 m²

Dégagement 8.93 m²

Toilettes 2.7 m²

Salon 36.8 m² vue sur piscine

Salle de détente 26.9 m²

Boudoir 12.8 m²

Chambre 2/ 11,80m²

Salle de bains 5.55 m²

ETAGE

Palier 4.71 étag escalier d'époque

Suite parentale 26.8 m² dressing, et Salle de bains 22 m²

Salle d'eau 3/ 4 m²douche,

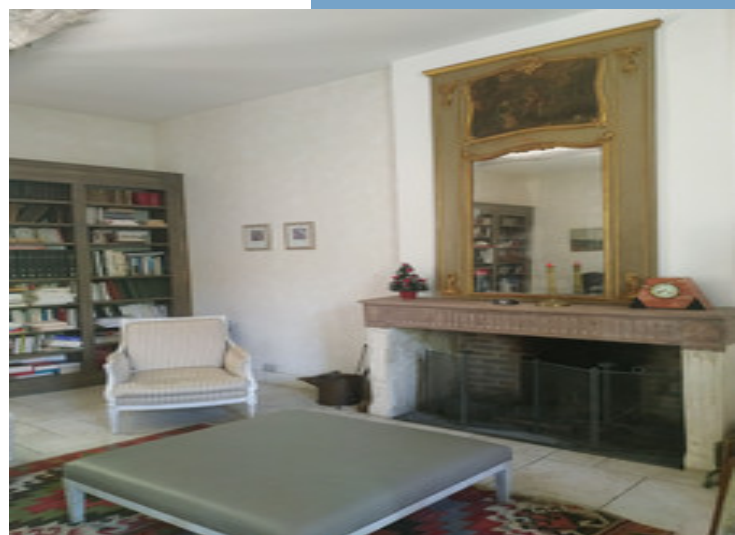
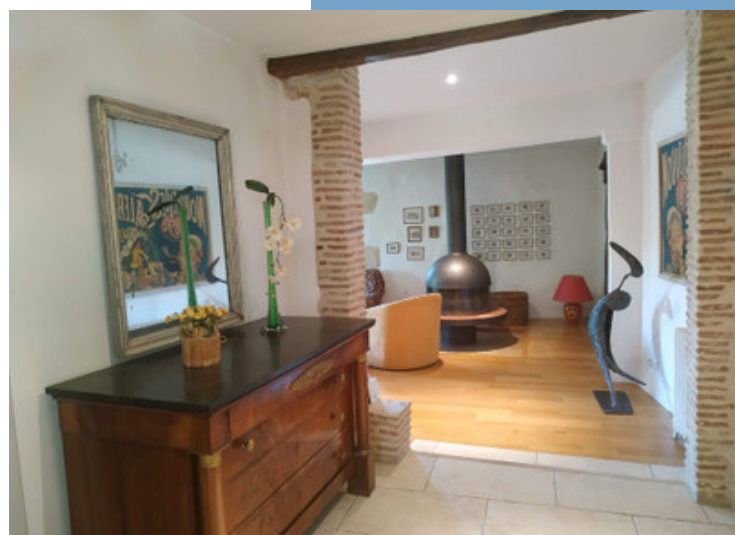
WC, 1 vasque

Chambre 4/ 16.1 m²

Suite en ligne :

<https://fr.leggettprestige.com/luxueuse-proprieete-a-vendre/view/A13601>

[DOSSIER COMPLET ET PHOTOS SUR DEMANDE](#)

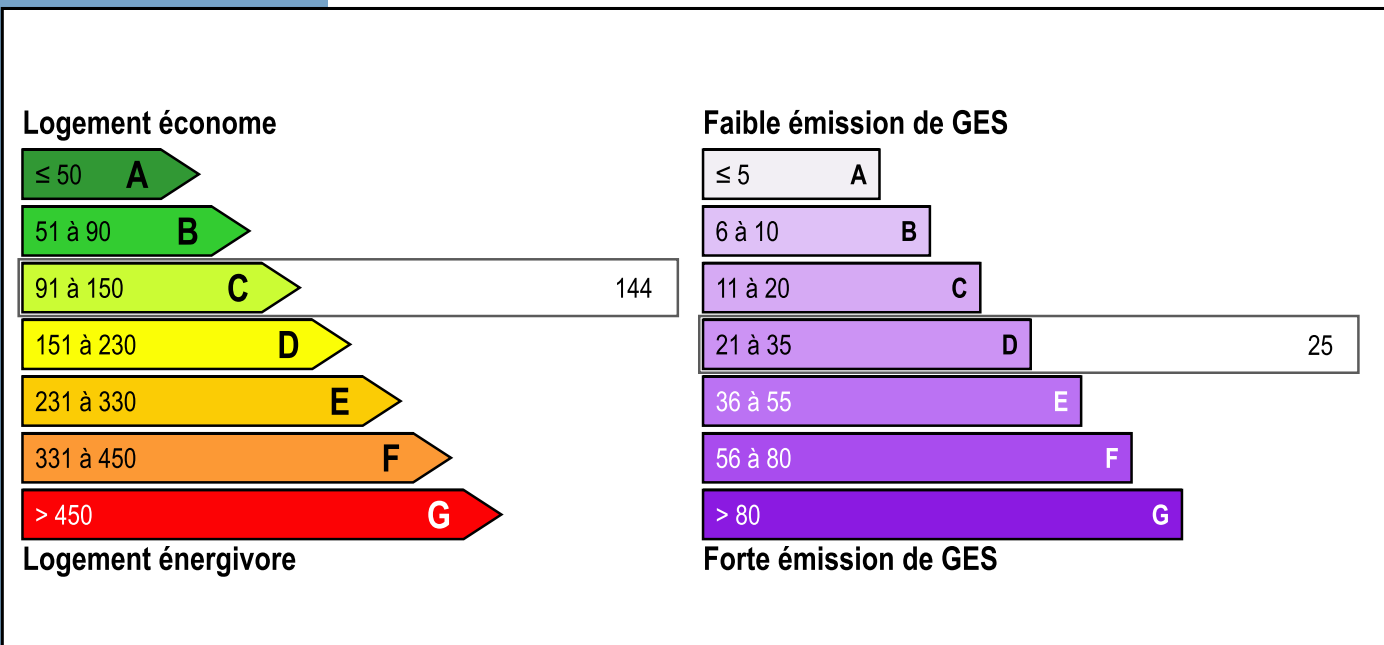


GENTILHOMMIERE CENTRE
VILLE BERGERAC SUR PARC
ARBORÉ DE PLUS DE 1
HECTARE - AUCUNE
NUISANCE....

Les informations sur les risques auxquels ce bien est exposé sont disponibles sur le site Géorisques :
<https://www.georisques.gouv.fr/>

Réf. : A13601

ENERGIE-DPE



NOTICE

Leggett Immobilier, leur clients et tout mandataire signalent que :

1: Les prix cités sont soumis aux fluctuations du taux de change. Veuillez contacter un agent pour vérifier le prix actuel. Les agents ne sont pas autorisés à faire ou à donner des représentations ou garanties relatives à la propriété que cela soit ici ou ailleurs, en leur nom ou au nom de leur client ou autre. Ils ne sont pas responsables des données mises à la disposition des clients dans ces présentations. Ces présentations ne font pas partie d'une offre ou d'un contrat et ne peuvent pas être considérées en tant que déclarations ou représentations de faits. Les agents ne sont pas responsables des informations concernant les arrangements financiers ou les structures commerciales pouvant être mises à leur disposition par leur client et portées à la connaissance des acheteurs potentiels.

2: Toutes les superficies, mesures ou distances sont approximatives. Les textes, photographies et plans ne sont donnés qu'à titre indicatif et ne sont pas nécessairement exhaustifs. Il ne peut être considéré que la propriété dispose des permis de construire ou autres autorisations nécessaires ou qu'il soit conforme aux réglementations. Leggett Immobilier n'a pas vérifié les services, équipements ou installations. Les acheteurs devront s'assurer eux-mêmes de l'état et fonctionnement des services, équipements ou installations par inspection ou autre.

3: Ces présentations ont été élaborées à partir des plans et spécifications préliminaires fournis avant la fin des travaux et doivent être considérés à titre informatifs. Les spécifications et plans peuvent avoir changé au cours de la construction et les finitions peuvent varier. Les acheteurs de la propriété ne doivent pas se contenter de ces informations et sont priés d'engager un notaire pour vérifier les plans et spécifications énoncées dans leurs contrats.

CONTACT

Réf. :A13601
DOSSIER COMPLET
ET PHOTOS
SUR DEMANDE

LEGGETT
IMMOBILIER INTERNATIONAL

Téléphone : +33 553 608 488
E-mail: prestige@leggett.fr

LEGGETT IMMOBILIER, 42 ROUTE DE RIBERAC, 24340 LA ROCHEBEAUCOURT, FRANCE
UK Freephone: 08700115151 telephone: +33 553 608 488 E-mail: prestige@leggett.fr