



BELLE MAISON, RÉNOVÉE AVEC GOÛT, SUR UN VASTE TERRAIN AVEC ANCIEN MOULIN À EAU.

<https://fr.leggettprestige.com/>

BELLE MAISON, RÉNOVÉE  
AVEC GOÛT, SUR UN  
VASTE TERRAIN AVEC  
ANCIEN MOULIN À EAU....



INFORMATIONS	
REFERENCE	A06619
RIX	1 155 000 € £ 966,331* *honoraires à la charge du vendeur
CHAMBRES	12
SALLES DE BAIN	7
SURFACE INT.	626 m <sup>2</sup>
SURFACE EXT.	33040 m <sup>2</sup>
VILLE	Saint-André-d'Embrun
DEPARTEMENT	Hautes_Alpes
EMPLACEMENT	Ski
TYPE	Gîtes, Maison, Maison de Campagne
CONDITION	
PARTICULARITES	Assainissement individuel, Près d'une rivière, Parking privé
*Prix basé sur le taux de change susceptible de changement	



- Situation exceptionnelle
- Terrain étendu
- Une rénovation de qualité exceptionnelle
- Grand potentiel commercial
- Moulin à eau à rénover

BELLE MAISON, RÉNOVÉE  
AVEC GOÛT, SUR UN  
VASTE TERRAIN AVEC  
ANCIEN MOULIN À EAU....

Réf. : A06619

Cette superbe propriété est située au cœur d'un vaste terrain, comprenant ses propres bois ainsi qu'un torrent où il est possible de se baigner en été. À dix minutes de la station de ski de Crévoux et du lac d'Embrun, cette maison bénéficie d'un emplacement idéal pour les activités estivales et hivernales.

## DESRIPTIF

Rez-de-chaussée (espace privé des propriétaires)

Grande terrasse exposée au sud avec barbecue

Salle à manger (36 m<sup>2</sup>)

Cuisine (16 m<sup>2</sup>)

Salon TV (24 m<sup>2</sup>)

Salon (30 m<sup>2</sup>)

Salle de musique (20 m<sup>2</sup>)

Cellier (15 m<sup>2</sup>)

Chaufferie

Terrasse orientée à l'ouest, réservée aux clients

Premier étage (espace privé des propriétaires)

Entrée d'hiver pour les clients avec local à skis et à chaussures (15 m<sup>2</sup>)

Buanderie (6 m<sup>2</sup>)

Local

Chambre parentale avec dressing, salle de bain comprenant deux douches, une baignoire et WC (46 m<sup>2</sup>)

Chambre 2, actuellement utilisée comme salle de sport (13 m<sup>2</sup>)

Chambre 3 (16 m<sup>2</sup>)

Chambre 4, actuellement une salle de couture (12 m<sup>2</sup>)

Chambre 5 (18 m<sup>2</sup>)

WC

Grande salle de bain avec deux douches et une baignoire (15 m<sup>2</sup>)

Deuxième étage (espace clients)

Entrée principale des clients

Grand hall d'entrée (35 m<sup>2</sup>)

Salle à manger (15 m<sup>2</sup>)

Cuisine (12 m<sup>2</sup>)

Salon (19 m<sup>2</sup>)

Chambre d'hôtes 1, avec salle de bain, douche et WC (30 m<sup>2</sup>)

Chambre d'hôtes 2, avec salle de douche et WC (22 m<sup>2</sup>)

Chambre d'hôtes 3, avec salle de douche et WC (22 m<sup>2</sup>)

Troisième étage (espace clients)

Chambre d'hôtes 4, avec chambre d'enfant attenante, salle de douche et WC (31 m<sup>2</sup>)

Chambre d'hôtes 5, avec salle de bain et WC (21 m<sup>2</sup>)

Chambre avec salle de douche et WC (22 m<sup>2</sup>)

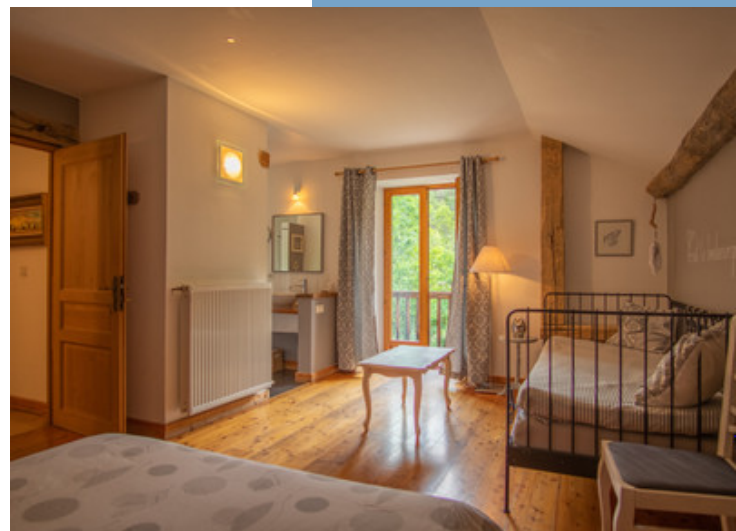
Bureau privé (8 m<sup>2</sup>)

-----

Suite en ligne :

<https://fr.leggettprestige.com/luxueuse-proprieete-a-vendre/view/A06619>

[DOSSIER COMPLET ET PHOTOS SUR DEMANDE](#)



LEGGETT IMMOBILIER, 42 ROUTE DE RIBERAC, 24340 LA ROCHEBEAUCOURT, FRANCE

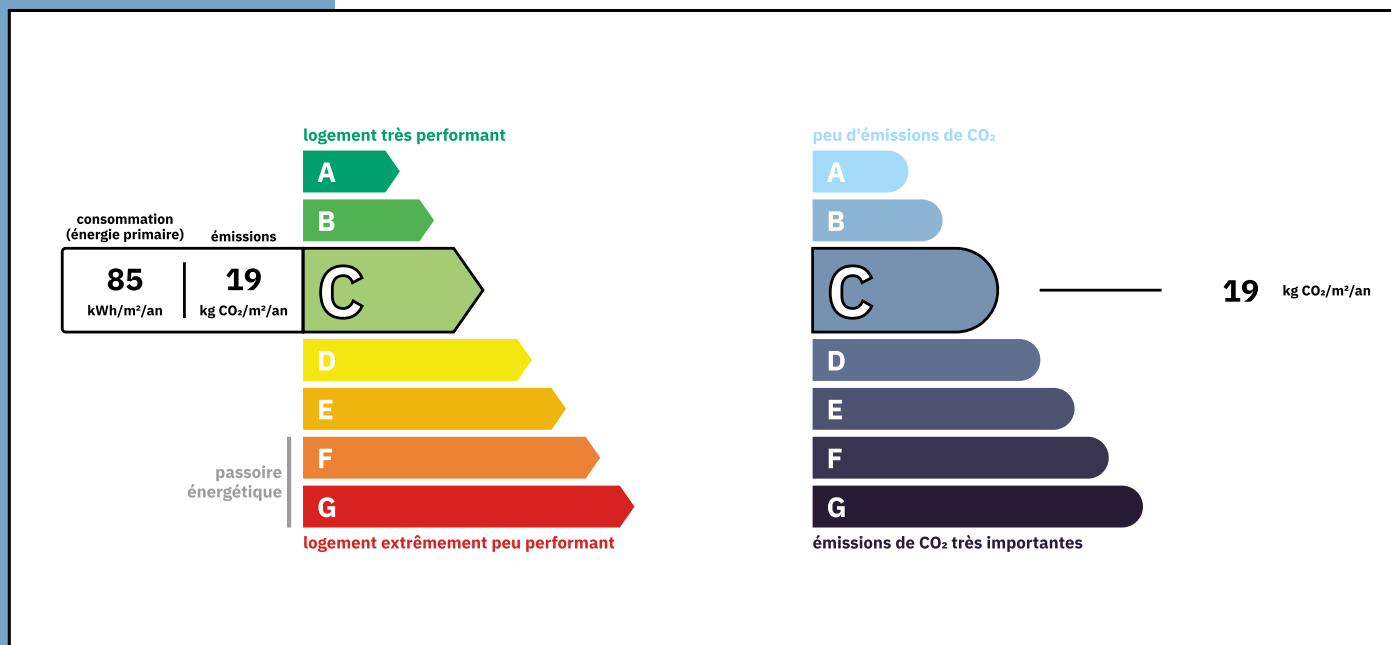
telephone: +33 553 608 488 E-mail: [prestige@leggett.fr](mailto:prestige@leggett.fr)

BELLE MAISON, RÉNOVÉE  
AVEC GOÛT, SUR UN VASTE  
TERRAIN AVEC ANCIEN  
MOULIN À EAU....

Les informations sur les risques auxquels ce bien est exposé sont disponibles sur le site Géorisques :  
<https://www.georisques.gouv.fr/>

Réf. : A06619

## ENERGIE-DPE



## NOTICE

Leggett Immobilier, leur clients et tout mandataire signalent que :

1: Les prix cités sont soumis aux fluctuations du taux de change. Veuillez contacter un agent pour vérifier le prix actuel. Les agents ne sont pas autorisés à faire ou à donner des représentations ou garanties relatives à la propriété que cela soit ici ou ailleurs, en leur nom ou au nom de leur client ou autre. Ils ne sont pas responsables des données mises à la disposition des clients dans ces présentations. Ces présentations ne font pas partie d'une offre ou d'un contrat et ne peuvent pas être considérées en tant que déclarations ou représentations de faits. Les agents ne sont pas responsables des informations concernant les arrangements financiers ou les structures commerciales pouvant être mises à leur disposition par leur client et portées à la connaissance des acheteurs potentiels.

2: Toutes les superficies, mesures ou distances sont approximatives. Les textes, photographies et plans ne sont donnés qu'à titre indicatif et ne sont pas nécessairement exhaustifs. Il ne peut être considéré que la propriété dispose des permis de construire ou autres autorisations nécessaires ou qu'il soit conforme aux réglementations. Leggett Immobilier n'a pas vérifié les services, équipements ou installations. Les acheteurs devront s'assurer eux-mêmes de l'état et fonctionnement des services, équipements ou installations par inspection ou autre.

3: Ces présentations ont été élaborées à partir des plans et spécifications préliminaires fournis avant la fin des travaux et doivent être considérés à titre informatifs. Les spécifications et plans peuvent avoir changé au cours de la construction et les finitions peuvent varier. Les acheteurs de la propriété ne doivent pas se contenter de ces informations et sont priés d'engager un notaire pour vérifier les plans et spécifications énoncées dans leurs contrats.

## CONTACT

Réf. :A06619  
DOSSIER COMPLET  
ET PHOTOS  
SUR DEMANDE

**LEGGETT**  
IMMOBILIER INTERNATIONAL

Téléphone : +33 553 608 488  
E-mail: [prestige@leggett.fr](mailto:prestige@leggett.fr)

LEGGETT IMMOBILIER, 42 ROUTE DE RIBERAC, 24340 LA ROCHEBEAUCOURT, FRANCE  
UK Freephone: 08700115151 telephone: +33 553 608 488 E-mail: [prestige@leggett.fr](mailto:prestige@leggett.fr)