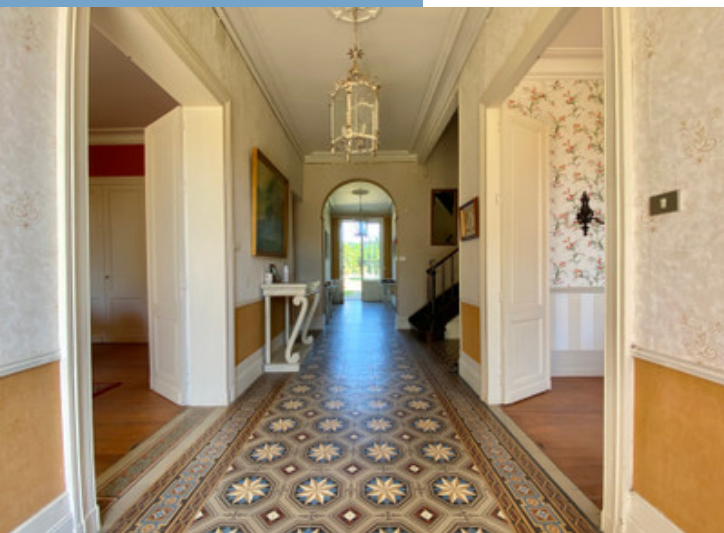




GRAND MANOIR EN BORD DE RIVIÈRE AVEC MAISON D'AMIS ET PISCINE SUR GRAND TERRAIN D'1 HECTARE.

<https://fr.leggettprestige.com/>

GRAND MANOIR EN
BORD DE RIVIÈRE AVEC
MAISON D'AMIS ET
PISCINE SUR GRAND
TERRAIN D'1 HECTARE...



| INFORMATIONS | |
|---|--|
| REFERENCE | 104484MMU33 |
| RIX | 780 000 € £ 650,949* <small>* honoraires 5 % TTC à la charge de l'acheteur (740 000 € EUR hors honoraires)</small> |
| CHAMBRES | 12 |
| SALLES DE BAIN | 10 |
| SURFACE INT. | 570 m ² |
| SURFACE EXT. | 11955 m ² |
| VILLE | Sainte-Foy-la-Grande |
| DEPARTEMENT | Gironde |
| EMPLACEMENT | Ville |
| TYPE | Maison familiale, Manoir |
| CONDITION | A rénover, Habitable, En bon état |
| PARTICULARITES | Piscine, Tout à l'égout, Près d' une rivière |
| <small>*Prix basé sur le taux de change susceptible de changement</small> | |



- A proximité de la gare, à 1 heure de Bordeaux
- A pied des commerces
- Tout à l'égout
- Surplombe la rivière Dordogne
- Gîte et dépendance

GRAND MANOIR EN
BORD DE RIVIÈRE AVEC
MAISON D'AMIS ET
PISCINE SUR GRAND
TERRAIN D'1 HECTARE....

Réf. : I04484MMU33

Construite à la fin du 19ème siècle, cette élégante propriété dispose de plus de 500 m² habitable sur trois niveaux, avec de hauts plafonds complétés de rosaces, de carrelages anciens et de parquets massifs. Elle s'ouvre sur plusieurs salles de réception au rez-de-chaussée, et comprend 8 grandes chambres sur les 2 étages suivants, dont la

DESRIPTIF

CHÂTEAU

--Rez-de-Chaussée--

Entrée avec carreaux de ciment : 23,60m²

Salon 1 : 37m²

Salon 2-TV room: 26m²

Salon 3: 28m²

Buanderie : 26m²

Salle de bains: 10,50m²

Salle à manger: 28m²

Cuisine/coin repas: 23m²+16m²

Arrière cuisine: 9m²

Cellier: 12,75m²

WC

Chaufferie

--1er ETAGE--

Palier : 10m²

Suite 1: 25m²+salle de bains 10,50m²

Suite 2: 15m²

Suite 3: 37m²

Suite 4: 26m²

Chambre avec antichambre et salle d'eau à rénover: 35m²

--2ème ETAGE--

Palier: 12,60m²

4 chambres avec salles de douche et WC : 14, 22, 13, 17m²

-----GÎTE-----

Rez-de-Chaussée :

Cuisine : 22m²

Salon avec poêle : 31m²

2 chambres : 17m²x2

WC

Buanderie

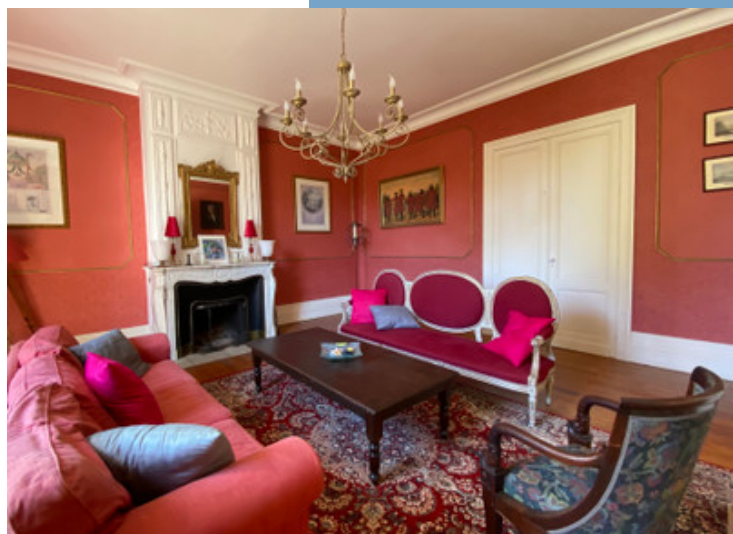
Salle de douche : 8,50m²

Etage :

Suite en ligne :

<https://fr.leggettprestige.com/luxueuse-proprieete-a-vendre/view/I04484MMU>

[BOSSIER COMPLET ET PHOTOS SUR DEMANDE](#)

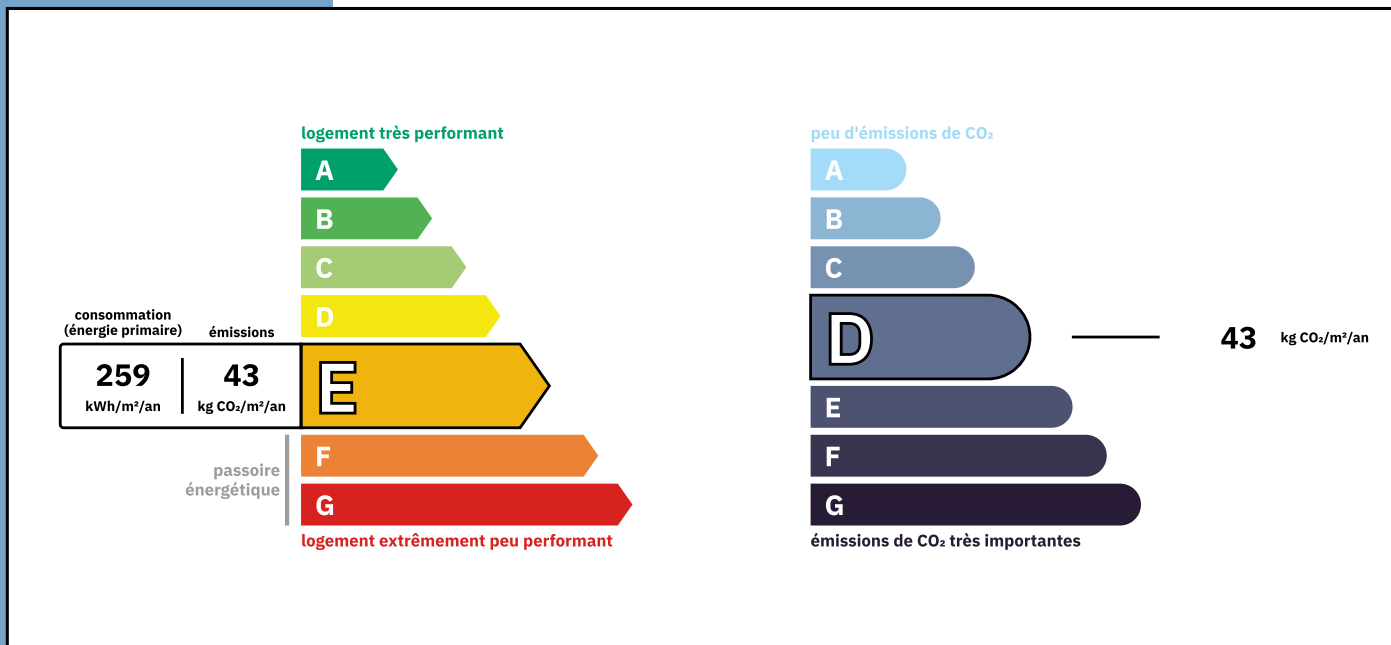


GRAND MANOIR EN BORD
DE RIVIÈRE AVEC MAISON
D'AMIS ET PISCINE SUR
GRAND TERRAIN D'1
HECTARE....

Les informations sur les risques auxquels ce bien est exposé sont disponibles sur le site Géorisques :
<https://www.georisques.gouv.fr/>

Réf. : I04484MMU33

ENERGIE-DPE



NOTICE

Leggett Immobilier, leur clients et tout mandataire signalent que :

1: Les prix cités sont soumis aux fluctuations du taux de change. Veuillez contacter un agent pour vérifier le prix actuel. Les agents ne sont pas autorisés à faire ou à donner des représentations ou garanties relatives à la propriété que cela soit ici ou ailleurs, en leur nom ou au nom de leur client ou autre. Ils ne sont pas responsables des données mises à la disposition des clients dans ces présentations. Ces présentations ne font pas partie d'une offre ou d'un contrat et ne peuvent pas être considérées en tant que déclarations ou représentations de faits. Les agents ne sont pas responsables des informations concernant les arrangements financiers ou les structures commerciales pouvant être mises à leur disposition par leur client et portées à la connaissance des acheteurs potentiels.

2: Toutes les superficies, mesures ou distances sont approximatives. Les textes, photographies et plans ne sont donnés qu'à titre indicatif et ne sont pas nécessairement exhaustifs. Il ne peut être considéré que la propriété dispose des permis de construire ou autres autorisations nécessaires ou qu'il soit conforme aux réglementations. Leggett Immobilier n'a pas vérifié les services, équipements ou installations. Les acheteurs devront s'assurer eux-mêmes de l'état et fonctionnement des services, équipements ou installations par inspection ou autre.

3: Ces présentations ont été élaborées à partir des plans et spécifications préliminaires fournis avant la fin des travaux et doivent être considérés à titre informatifs. Les spécifications et plans peuvent avoir changé au cours de la construction et les finitions peuvent varier. Les acheteurs de la propriété ne doivent pas se contenter de ces informations et sont priés d'engager un notaire pour vérifier les plans et spécifications énoncées dans leurs contrats.

CONTACT

Réf. : I04484MMU33
DOSSIER COMPLET
ET PHOTOS
SUR DEMANDE

LEGGETT
IMMOBILIER INTERNATIONAL

Téléphone : +33 553 608 488
E-mail: prestige@leggett.fr

LEGGETT IMMOBILIER, 42 ROUTE DE RIBERAC, 24340 LA ROCHEBEAUCOURT, FRANCE
UK Freephone: 08700115151 telephone: +33 553 608 488 E-mail: prestige@leggett.fr