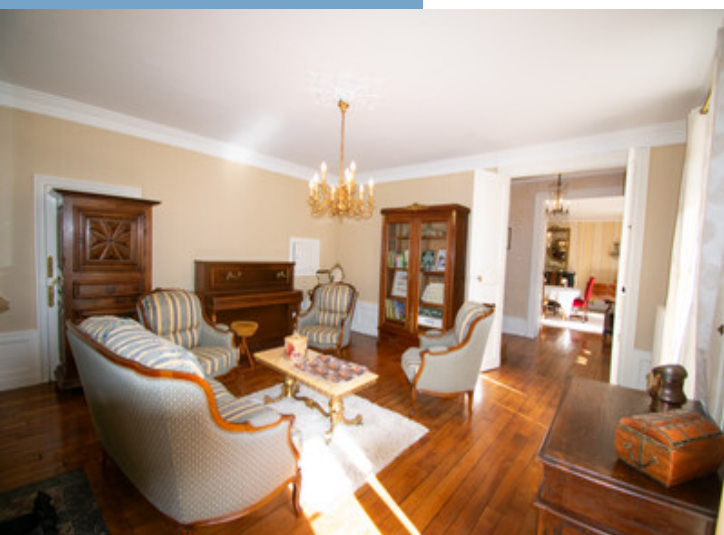
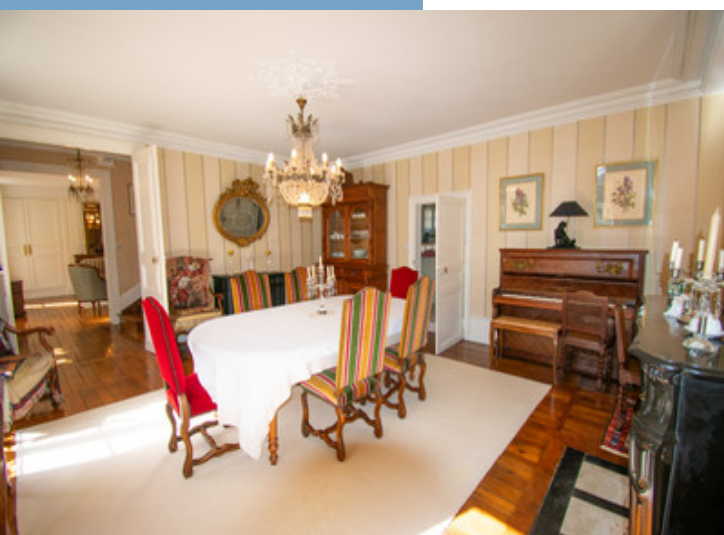




## UNE TRÈS BELLE MAISON BOURGEOISE EN PIERRE DU 19ÈME SIÈCLE

UNE TRÈS BELLE MAISON  
BOURGEOISE EN PIERRE  
DU 19ÈME SIÈCLE...



INFORMATIONS	
REFERENCE	A35359SHJ19
RIX	€ 819,000 £ 677,804* * honoraires 5 % TTC à la charge de l'acheteur (780 000€ hors honoraires)
CHAMBRES	9
SALLES DE BAIN	2
SURFACE INT.	677 m <sup>2</sup>
SURFACE EXT.	8730 m <sup>2</sup>
VILLE	Ussel
DEPARTEMENT	Correze
EMPLACEMENT	
TYPE	Maison, Maison familiale
CONDITIONS	En bon état
PARTICULARITES	Piscine, Garage, Granges - dépendances

\*Prix basé sur le taux de change susceptible de changement



- Grande maison de famille
- Piscine intérieure moderne (15m x 5m)
- Sauna, hammam et jacuzzi
- Salle de gym
- Beau parc avec vue sur les monts du Cantal

Ref : A35359SHJ19

Située à proximité de la ville médiévale d'Ussel, entourée de campagne, de forêts, de jardins publics et de nombreux espaces naturels, cette région offre un large choix de sentiers de randonnée et de promenades ainsi que de nombreuses autres activités de loisirs. Elle se trouve dans le Massif Central, au pied du Plateau de Millevaches, un

## DESRIPTIF

Nichée dans un charmant hameau aux abords d'Ussel, cette magnifique maison bourgeoise, édifiée en 1860, incarne l'élégance intemporelle et le charme historique.

Un portail en fer forgé s'ouvre pour révéler, sur votre gauche, la demeure principale, dont le toit en ardoise, les grandes fenêtres à simple vitrage et les volets en bois blanc ont été soigneusement préservés afin d'honorer son patrimoine. Une balustrade vous guide de la terrasse vers les jardins superbement entretenus.

En franchissant le seuil, le hall d'entrée vous accueille avec ses hauts plafonds, une lumière naturelle abondante et de sublimes éléments d'époque : parquets en bois ciré, moulures en plâtre délicatement ouvragées, riches boiseries et cheminées en marbre, témoins de la splendeur du passé.

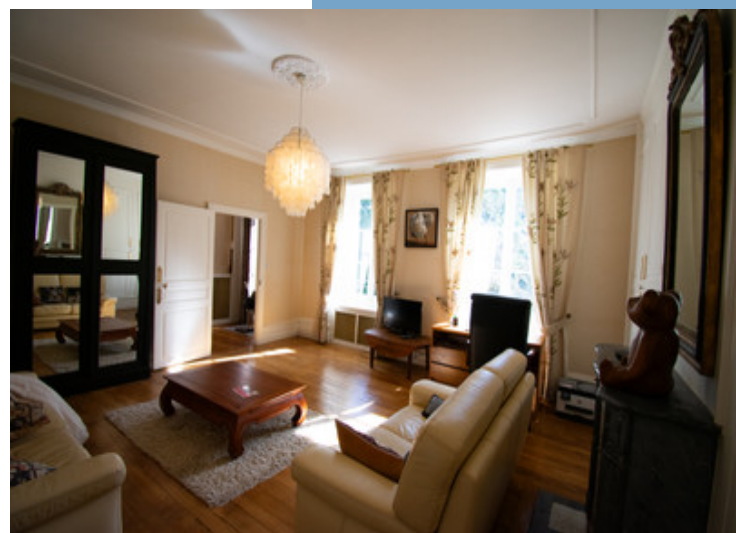
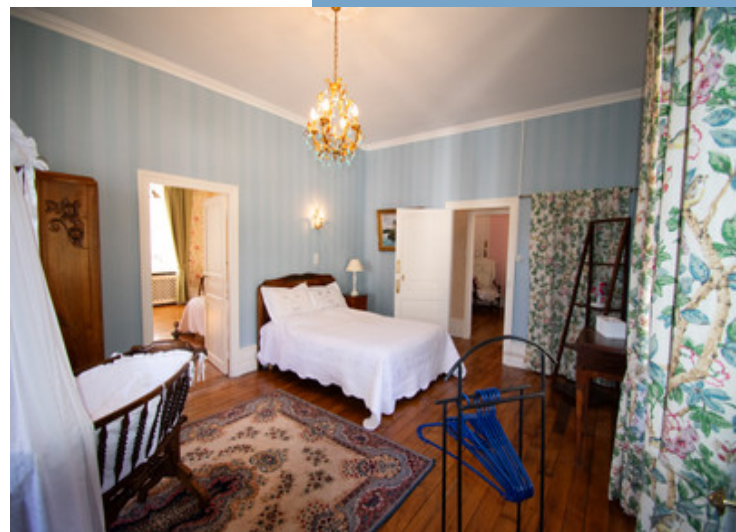
À gauche, un salon invite à la détente, tandis qu'à droite, une élégante salle à manger mène harmonieusement à une spacieuse cuisine avec coin repas, bénéficiant d'un accès extérieur indépendant. Une cave située sous la cuisine constitue un espace idéal pour la conservation du vin et abrite également la chaudière de la maison. Attenant à la cuisine, une salle d'eau avec douche et WC complète ce niveau.

Le premier étage offre quatre chambres généreuses, dont l'une est actuellement utilisée comme bureau, ainsi qu'une somptueuse salle de bain aux finitions en marbre. Le deuxième étage ne manque pas de charme, avec cinq chambres supplémentaires...

Suite en ligne :

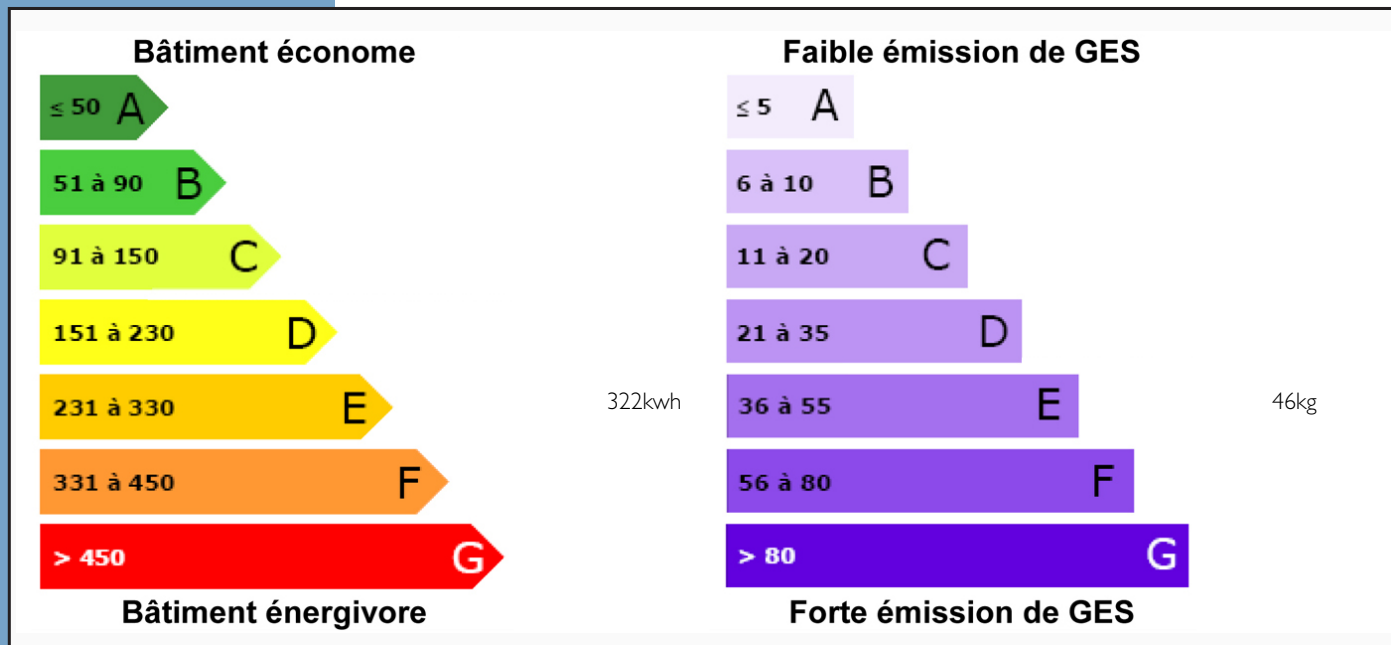
<https://fr.leggettprestige.com/french-property-for-sale/view/A35359SHJ19>

[DOSSIER COMPLET ET PHOTOS SUR DEMANDE](#)



Ref : A35359SHJ19

## ENERGIE-DPE



## NOTICE

Leggett Immobilier, leur clients et tout mandataire signalent que :

1: Les prix cités sont soumis aux fluctuations du taux de change. Veuillez contacter un agent pour vérifier le prix actuel. Les agents ne sont pas autorisés à faire ou à donner des représentations ou garanties relatives à la propriété que cela soit ici ou ailleurs, en leur nom ou au nom de leur client ou autre. Ils ne sont pas responsables des données mises à la disposition des clients dans ces présentations. Ces présentations ne font pas partie d'une offre ou d'un contrat et ne peuvent pas être considérées en tant que déclarations ou représentations de faits. Les agents ne sont pas responsables des informations concernant les arrangements financiers ou les structures commerciales pouvant être mises à leur disposition par leur client et portées à la connaissance des acheteurs potentiels.

2: Toutes les superficies, mesures ou distances sont approximatives. Les textes, photographies et plans ne sont donnés qu'à titre indicatif et ne sont pas nécessairement exhaustifs. Il ne peut être considéré que la propriété dispose des permis de construire ou autres autorisations nécessaires ou qu'il soit conforme aux réglementations. Leggett Immobilier n'a pas vérifié les services, équipements ou installations. Les acheteurs devront s'assurer eux-mêmes de l'état et fonctionnement des services, équipements ou installations par inspection ou autre.

3: Ces présentations ont été élaborées à partir des plans et spécifications préliminaires fournis avant la fin des travaux et doivent être considérés à titre informatifs. Les spécifications et plans peuvent avoir changé au cours de la construction et les finitions peuvent varier. Les acheteurs de la propriété ne doivent pas se contenter de ces informations et sont priés d'engager un notaire pour vérifier les plans et spécifications énoncées dans leurs contrats.

## CONTACT

Réf :A35359SHJ19  
DOSSIER COMPLET  
ET PHOTOS  
SUR DEMANDE

**LEGGETT**  
IMMOBILIER INTERNATIONAL

Téléphone : +33 553 608 488  
E-mail: [prestige@leggett.fr](mailto:prestige@leggett.fr)