



CHÂTEAU D'EXCEPTION AUX PORTES DE TOULOUSE



INFORMATIONS	
REFERENCE	A34995LIS82
PRIX	€ 3,350,000 £ 2,772,460*
	*honoraires à la charge du vendeur
CHAMBRES	16
SALLES DE BAIN	0
SURFACE INT.	2600 m ²
SURFACE EXT.	100000 m ²
VILLE	Grenade
DEPARTEMENT	Haute_Garonne
EMPLACEMENT	A 50 km ou moins d'un aéroport
TYPE	Gîtes, Ensemble de Gîtes
CONDITIONS	En bon état
PARTICULARITES	Piscine, Lac, Granges - dépendances

*Prix basé sur le taux de change susceptible de changement



Majestueux château du XIXe siècle avec ses dépendances.

DESRIPTIF

Majestueux château du XIXe siècle – idéal pour un projet haut de gamme

Localisation exceptionnelle

- Situé au cœur d'un domaine de 10 hectares
- À 23 km de l'aéroport international de Toulouse
- À 15 minutes de la future gare TGV

Caractéristiques du domaine

- 2 600 m² habitables
- 22 pièces – 16 chambres
- Un potentiel commercial unique, parfait pour :
hôtellerie haut de gamme
événementiel (séminaires, mariages, réceptions)
hébergement de prestige

Des infrastructures d'exception pour vos projets

- Orangerie de 600 m²
- Espace traiteur de 100 m²
- Vestiaires et sanitaires de 50 m²
- Capacité d'accueil : jusqu'à 350 convives
- Cuisine professionnelle et équipements adaptés
- Parking pour 170 véhicules

Bâtiment d'hébergement de 1 150 m²

- Comprend divers types de logements :
des appartements T2
une villa de 240 m²
- Rénové et immédiatement opérationnel

Espaces de loisirs

- Piscine (17 × 7 m) avec cuisine d'été et terrasse
- Lac artificiel
- Terrain de tennis

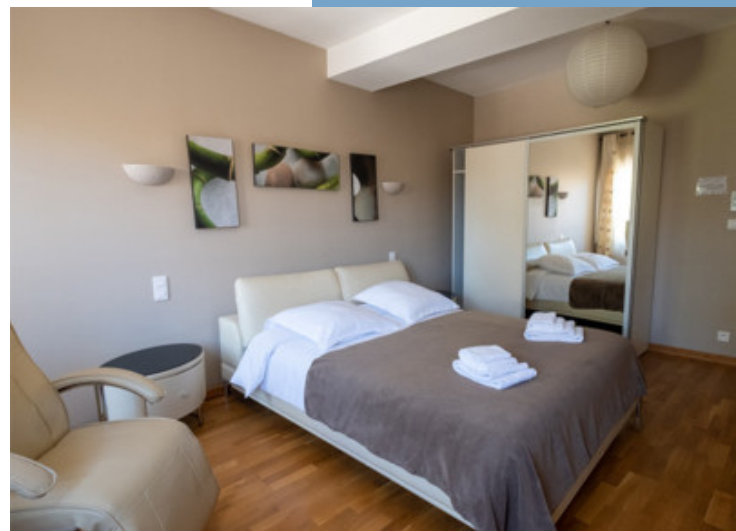
Un patrimoine d'exception à valoriser

- Possibilité de constructions supplémentaires (permis accordé)
- Projet hôtelier possible : jusqu'à 2 000 m² supplémentaires

Suite en ligne :

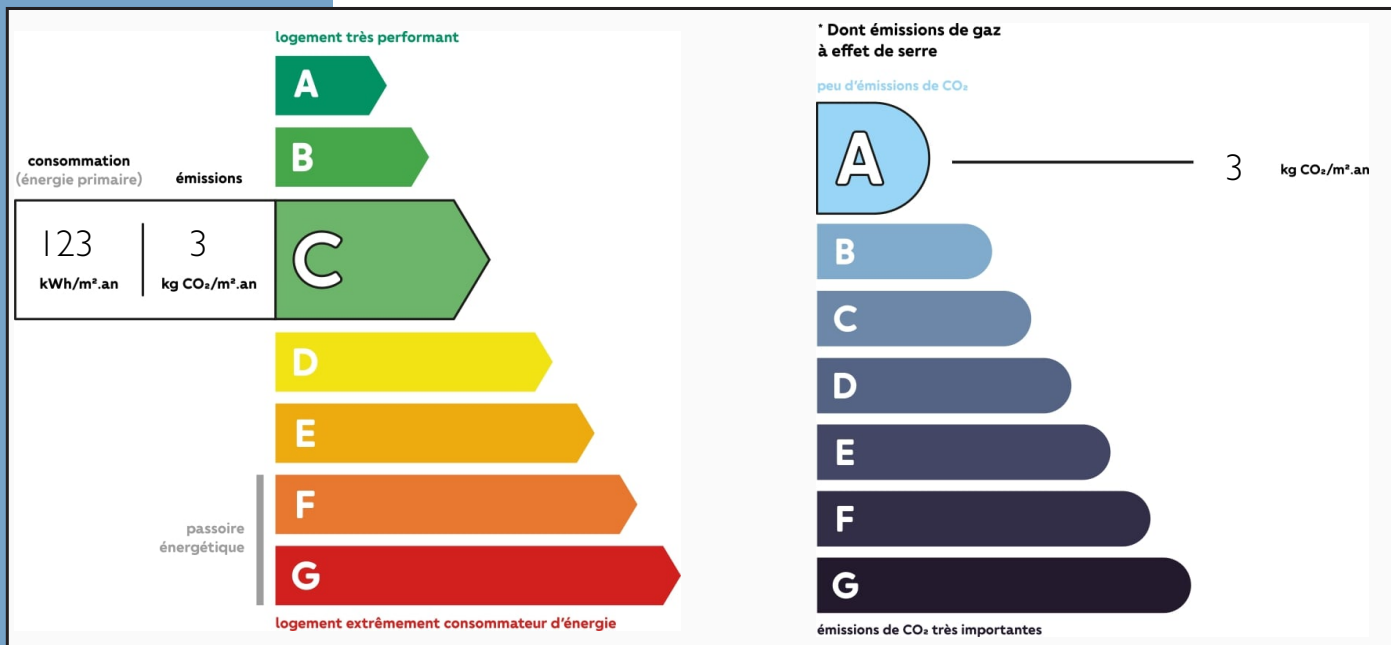
<https://fr.leggettprestige.com/french-property-for-sale/view/A34995LIS82>

[DOSSIER COMPLET ET PHOTOS SUR DEMANDE](#)



Ref : A34995LIS82

ENERGIE-DPE



NOTICE

Leggett Immobilier, leur clients et tout mandataire signalent que :

1: Les prix cités sont soumis aux fluctuations du taux de change. Veuillez contacter un agent pour vérifier le prix actuel. Les agents ne sont pas autorisés à faire ou à donner des représentations ou garanties relatives à la propriété que cela soit ici ou ailleurs, en leur nom ou au nom de leur client ou autre. Ils ne sont pas responsables des données mises à la disposition des clients dans ces présentations. Ces présentations ne font pas partie d'une offre ou d'un contrat et ne peuvent pas être considérées en tant que déclarations ou représentations de faits. Les agents ne sont pas responsables des informations concernant les arrangements financiers ou les structures commerciales pouvant être mises à leur disposition par leur client et portées à la connaissance des acheteurs potentiels.

2: Toutes les superficies, mesures ou distances sont approximatives. Les textes, photographies et plans ne sont donnés qu'à titre indicatif et ne sont pas nécessairement exhaustifs. Il ne peut être considéré que la propriété dispose des permis de construire ou autres autorisations nécessaires ou qu'il soit conforme aux réglementations. Leggett Immobilier n'a pas vérifié les services, équipements ou installations. Les acheteurs devront s'assurer eux-mêmes de l'état et fonctionnement des services, équipements ou installations par inspection ou autre.

3: Ces présentations ont été élaborées à partir des plans et spécifications préliminaires fournis avant la fin des travaux et doivent être considérés à titre informatifs. Les spécifications et plans peuvent avoir changé au cours de la construction et les finitions peuvent varier. Les acheteurs de la propriété ne doivent pas se contenter de ces informations et sont priés d'engager un notaire pour vérifier les plans et spécifications énoncées dans leurs contrats.

CONTACT

Réf :A34995LIS82
DOSSIER COMPLET
ET PHOTOS
SUR DEMANDE

LEGGETT
IMMOBILIER INTERNATIONAL

Téléphone : +33 553 608 488
E-mail: prestige@leggett.fr

LEGGETT IMMOBILIER, 42 ROUTE DE RIBERAC, 24340 LA ROCHEBEAUCOURT, FRANCE
Téléphone: +33 553 608 488 E-mail: prestige@leggett.fr